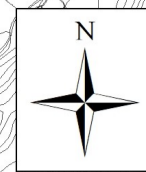


# 利根川水系山田川 洪水浸水想定区域図(想定最大規模)



凡例

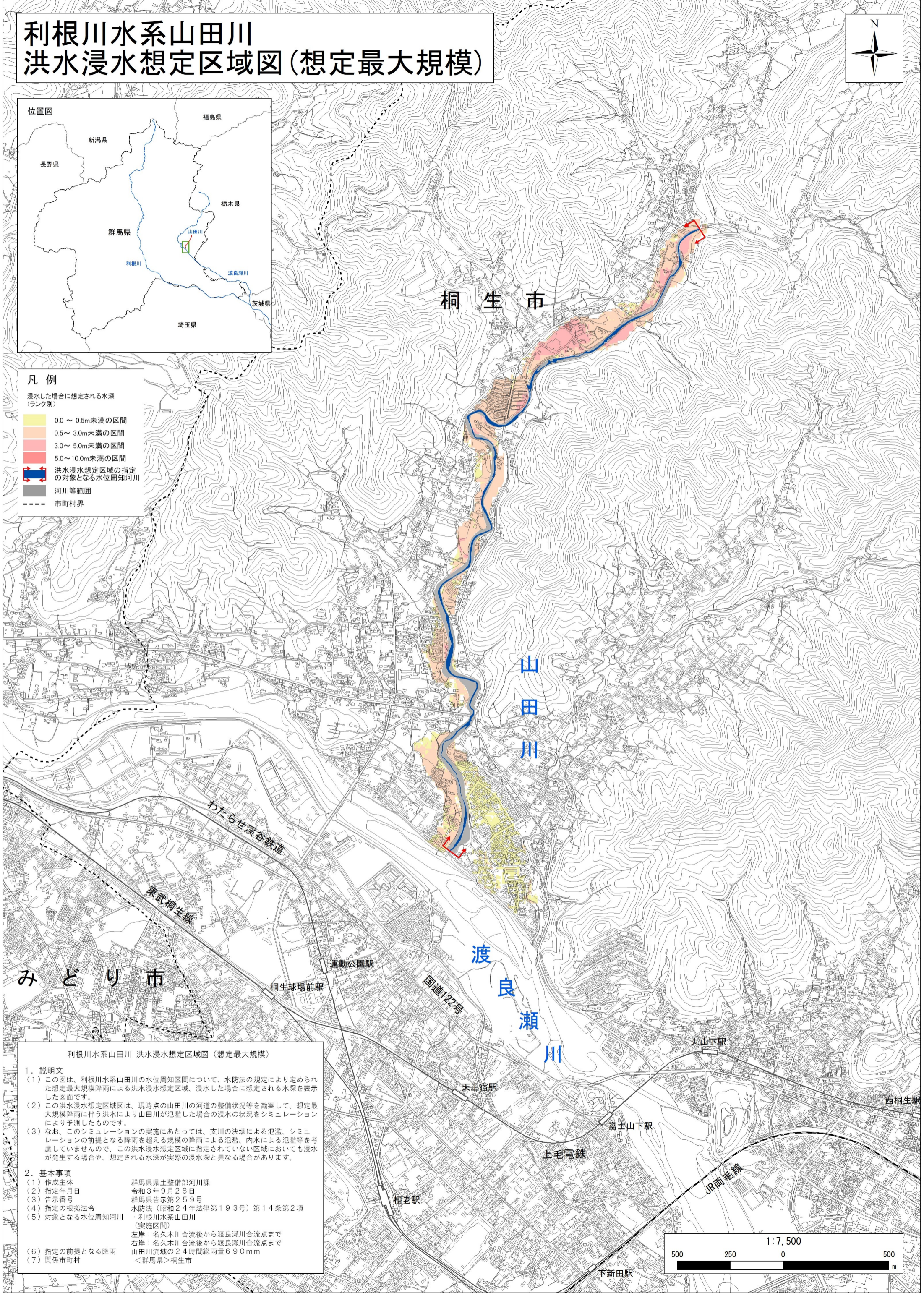
浸水した場合に想定される水深  
(ランク別)

0.0 ~ 0.5m未満の区間
0.5 ~ 3.0m未満の区間
3.0 ~ 5.0m未満の区間
5.0 ~ 10.0m未満の区間

洪水浸水想定区域の指定  
の対象となる水位周知河川

河川等範囲

市町村界



利根川水系山田川 洪水浸水想定区域図(想定最大規模)

1. 説明文

(1) この図は、利根川水系山田川の水位周知区間について、水防法の規定により定められた想定最大規模降雨による洪水浸水想定区域、浸水した場合に想定される水深を表示した図面です。

(2) この洪水浸水想定区域図は、現時点の山田川の河道の整備状況等を勘案して、想定最大規模降雨に伴う洪水により山田川が氾濫した場合の浸水の状況をシミュレーションにより予測したものです。

(3) なお、このシミュレーションの実施にあたっては、支川の決壊による氾濫、シミュレーションの前提となる降雨を超える規模の降雨による氾濫、内水による氾濫等を考慮していませんので、この洪水浸水想定区域に指定されていない区域においても浸水が発生する場合は、想定される水深が実際の浸水深と異なる場合があります。

2. 基本事項

(1) 作成主体 群馬県土木整備部河川課  
(2) 指定年月日 令和3年9月28日  
(3) 告示番号 群馬県告示第259号  
(4) 指定の根拠法令 水防法(昭和24年法律第193号)第14条第2項  
(5) 対象となる水位周知河川 利根川水系山田川(実施区間)  
左岸: 名久木川合流後から渡良瀬川合流点まで  
右岸: 名久木川合流後から渡良瀬川合流点まで  
山田川流域の24時間総雨量690mm  
<群馬県>桐生市

(6) 指定の前提となる降雨  
(7) 関係市町村

