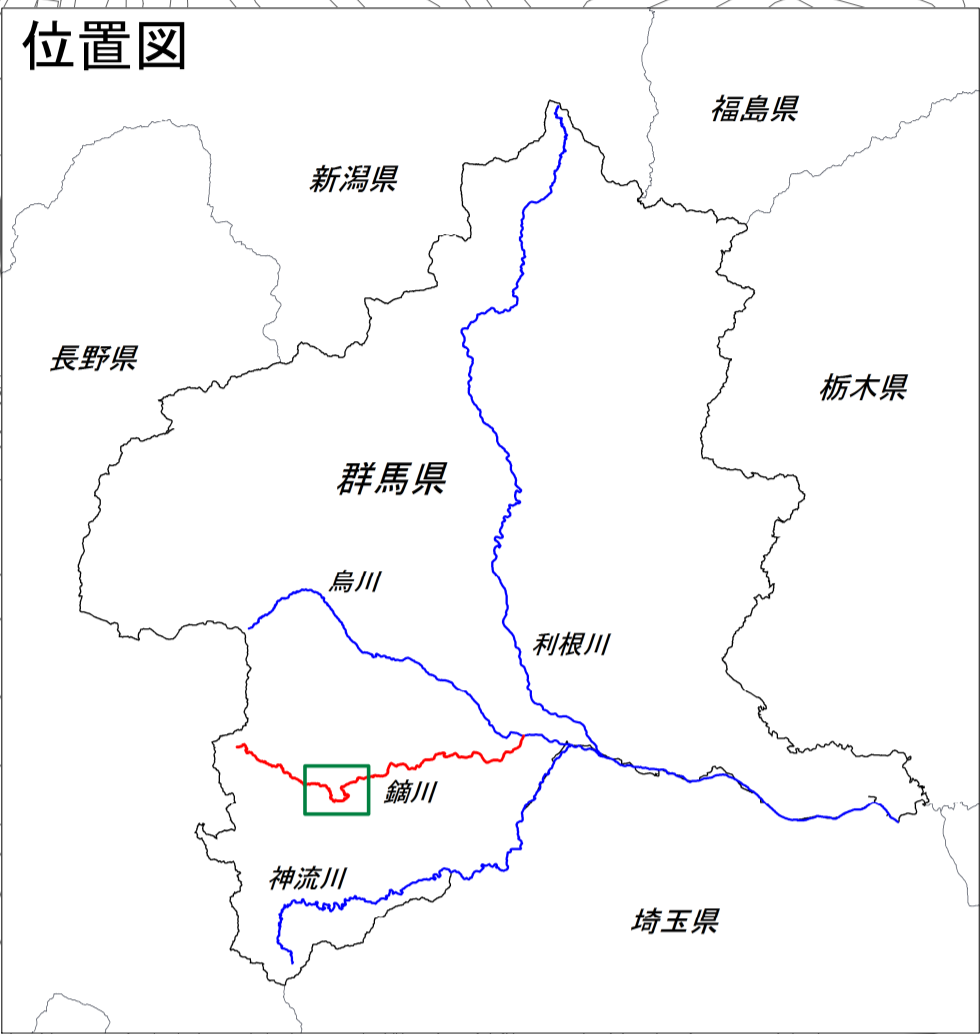
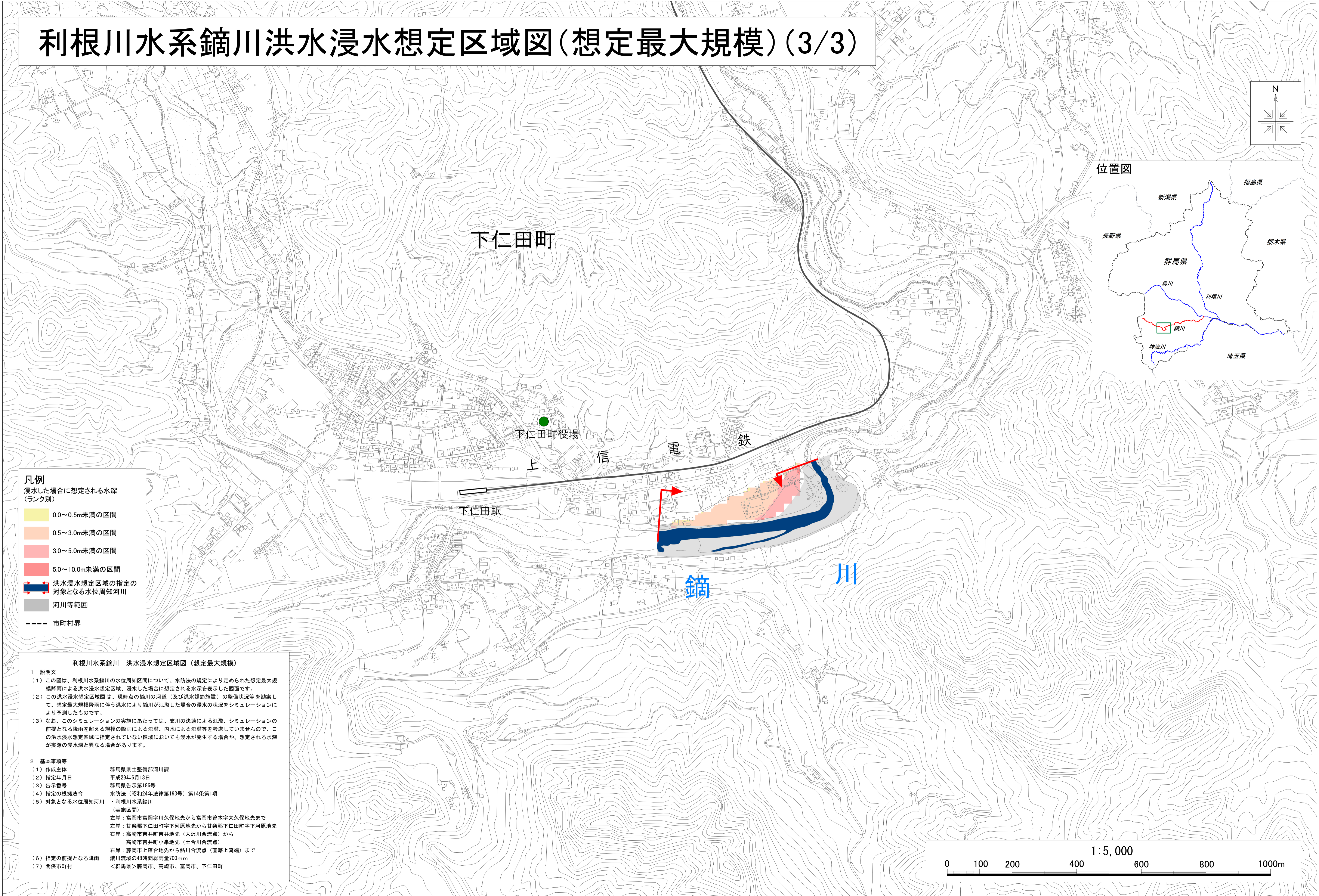


# 利根川水系鍬川洪水浸水想定区域図(想定最大規模)(3/3)



**凡例**  
浸水した場合に想定される水深  
(ランク別)

- 0.0~0.5m未満の区間
- 0.5~3.0m未満の区間
- 3.0~5.0m未満の区間
- 5.0~10.0m未満の区間
- 洪水浸水想定区域の指定の  
対象となる水位周知河川
- 河川等範囲
- 市町村界

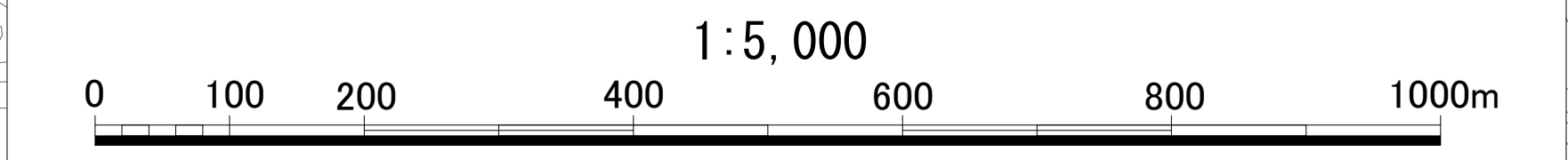
**利根川水系鍬川 洪水浸水想定区域図(想定最大規模)**

1 説明文

- この図は、利根川水系鍬川の水位周知区間について、水防法の規定により定められた想定最大規模降雨による洪水浸水想定区域、浸水した場合に想定される水深を表示した図面です。
- この洪水浸水想定区域図は、現時点の鍬川の河道(及び洪水調節施設)の整備状況を勘案して、想定最大規模降雨に伴う洪水により鍬川が氾濫した場合の浸水の状況をシミュレーションにより予測したものです。
- なお、このシミュレーションの実施にあたっては、支川の決壊による氾濫、シミュレーションの前提となる降雨を超える規模の降雨による氾濫、内水による氾濫等を考慮していませんので、この洪水浸水想定区域に指定されていない区域においても浸水が発生する場合があります、想定される水深が実際の浸水深と異なる場合があります。

2 基本事項等

(1) 作成主体	群馬県県土整備部河川課
(2) 指定年月日	平成29年6月13日
(3) 告示番号	群馬県告示第186号
(4) 指定の根拠法令	水防法(昭和24年法律第193号)第14条第1項
(5) 対象となる水位周知河川	・利根川水系鍬川 (実施区間) 左岸: 富岡市富岡宇川久保地先から富岡市曾木宇大久保地先まで 左岸: 甘楽郡下仁田町下河原地先から甘楽郡下仁田町下河原地先 右岸: 高崎市吉井町吉井地先(大沢川合流点)から 高崎市吉井町小車地先(土合川合流点) 右岸: 藤岡市上落合地先から鮎川合流点(直轄上流端)まで 鍬川流域の48時間総雨量700mm
(6) 指定の前提となる降雨	
(7) 関係市町村	<群馬県> 藤岡市、高崎市、富岡市、下仁田町



この地図の作成に当たっては、国土地理院長の承認を得て、同院発行の基盤地図情報を使用した。(承認番号 平28情使、第1269号)