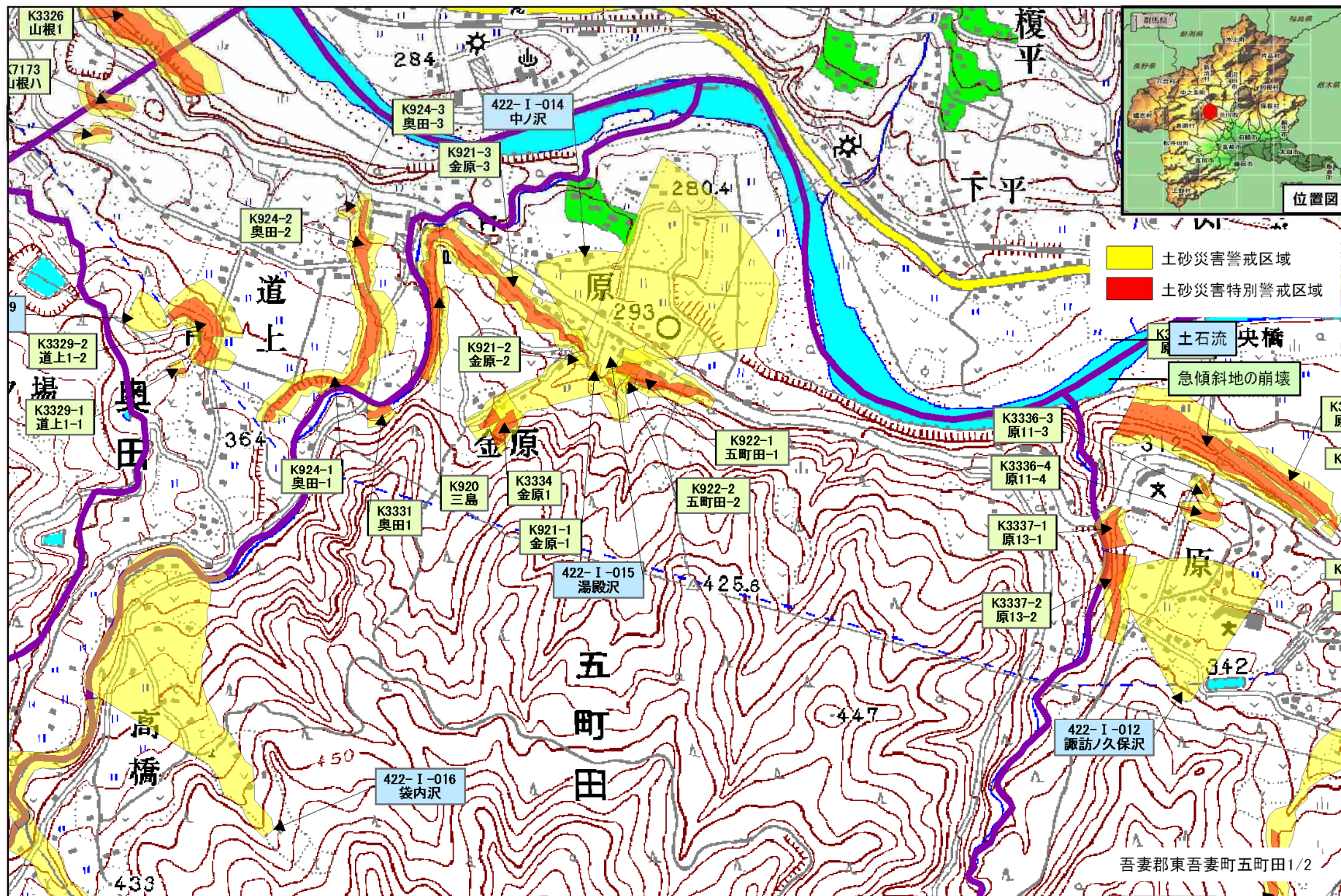


群馬県吾妻郡東吾妻町箱島地区(1/2)

令和3年3月29日 群馬県告示第99号



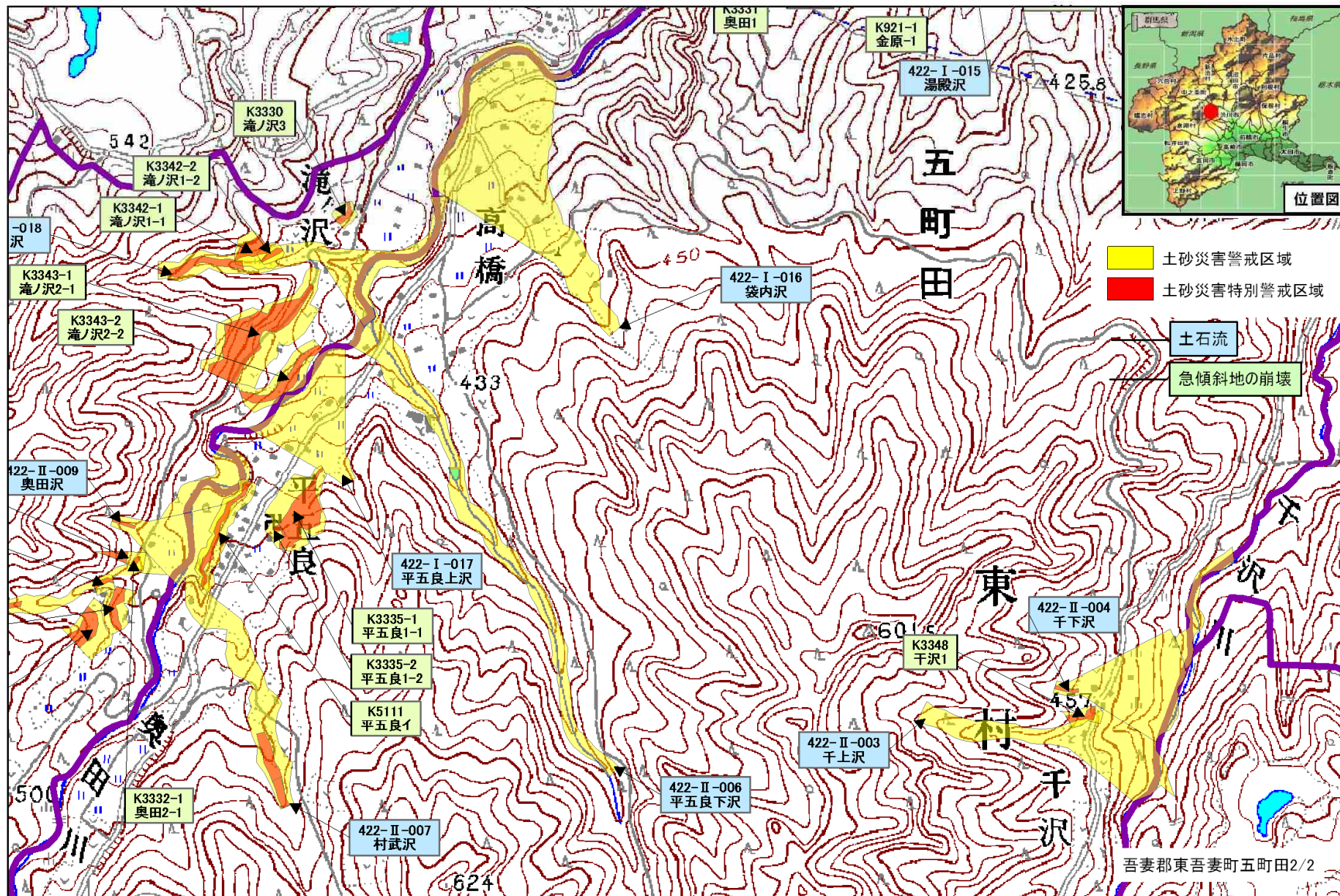


0 62.5125 250 375 500  
m

群馬県吾妻郡東吾妻町五町田地区(1/2)

令和3年3月29日 群馬県告示第99号



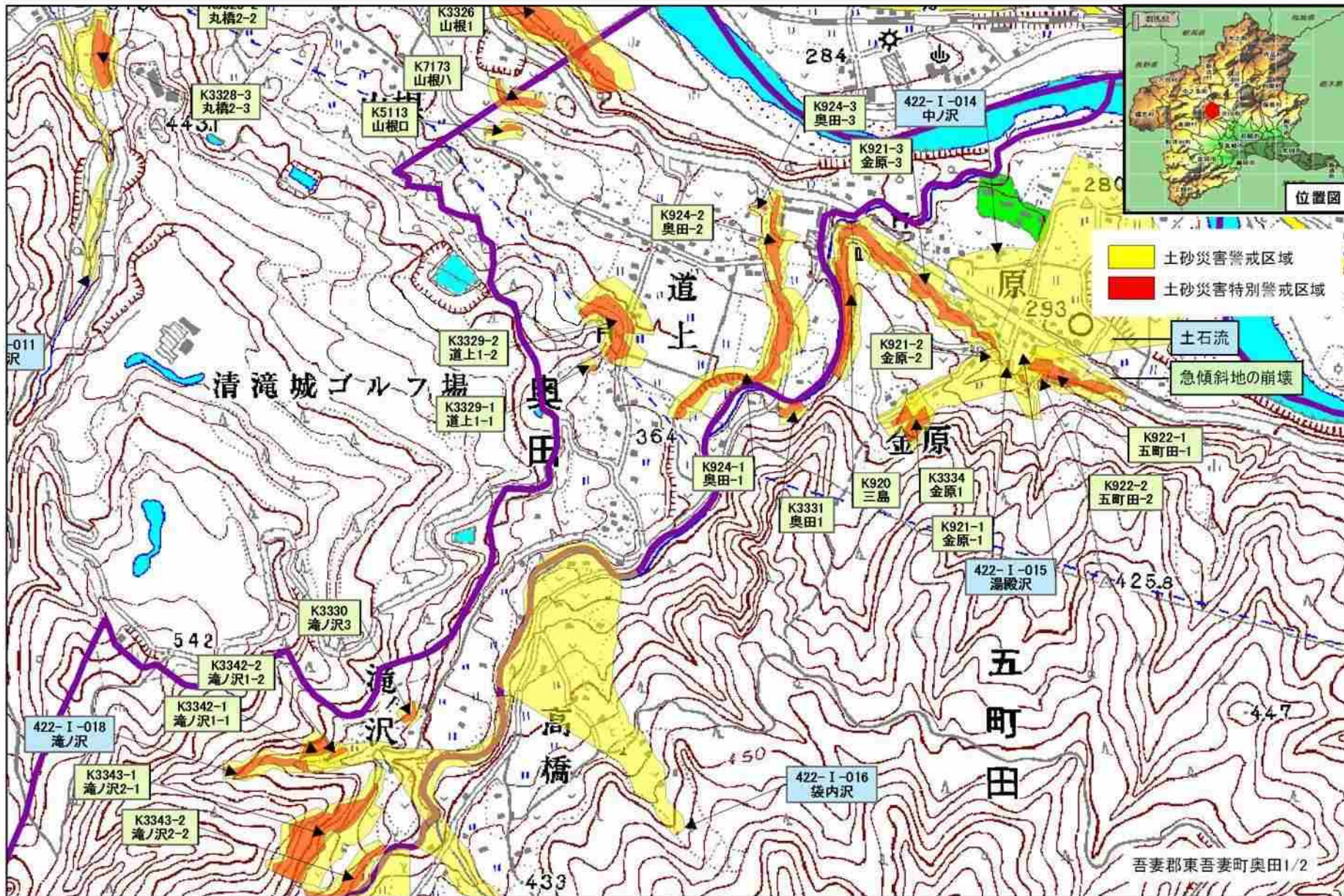


0 62.5125 250 375 500  
m

群馬県吾妻郡東吾妻町五町田地区(2/2)

令和3年3月29日 群馬県告示第99号

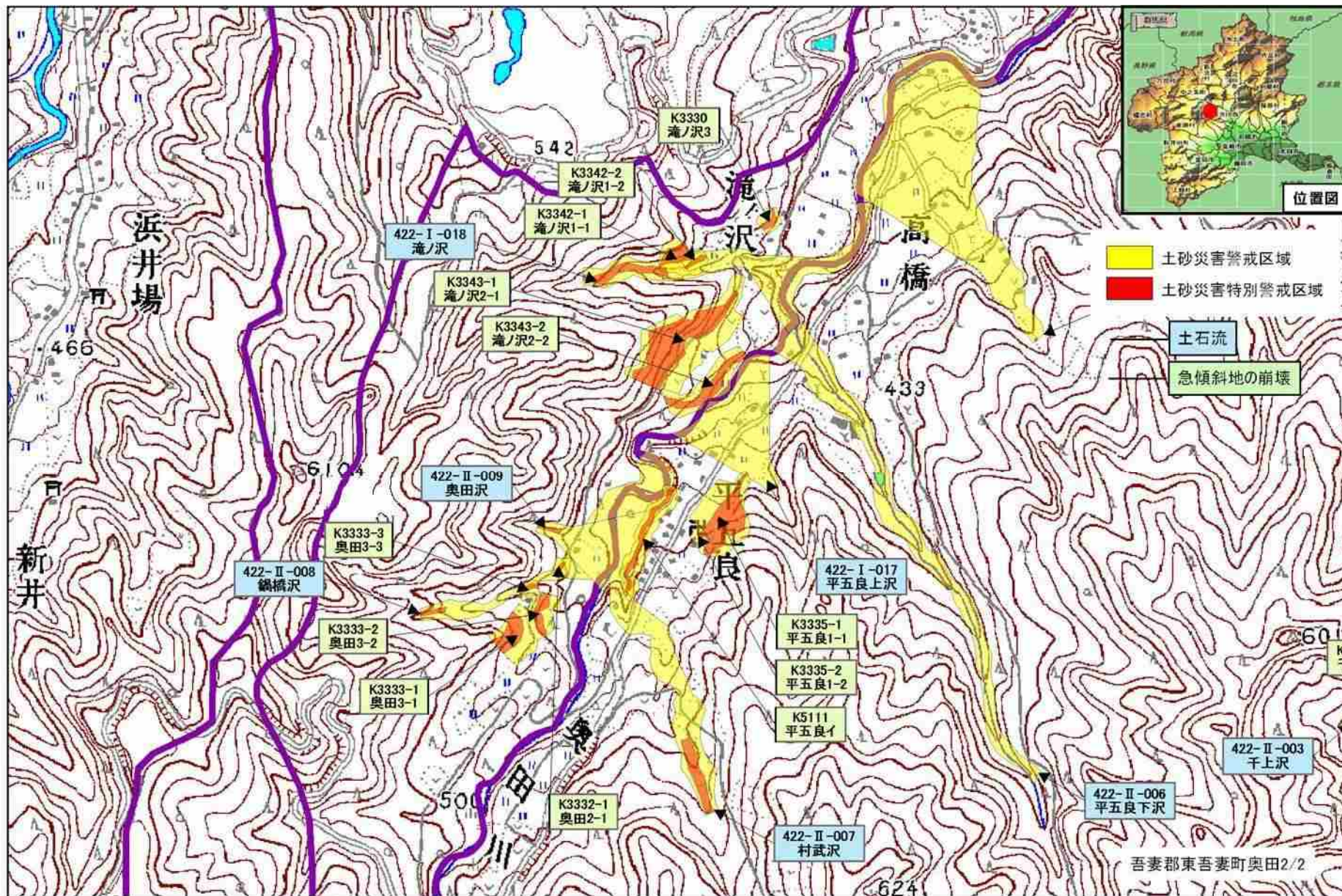




群馬県吾妻郡東吾妻町奥田地区(1/2)

令和3年3月29日 群馬県告示第99号



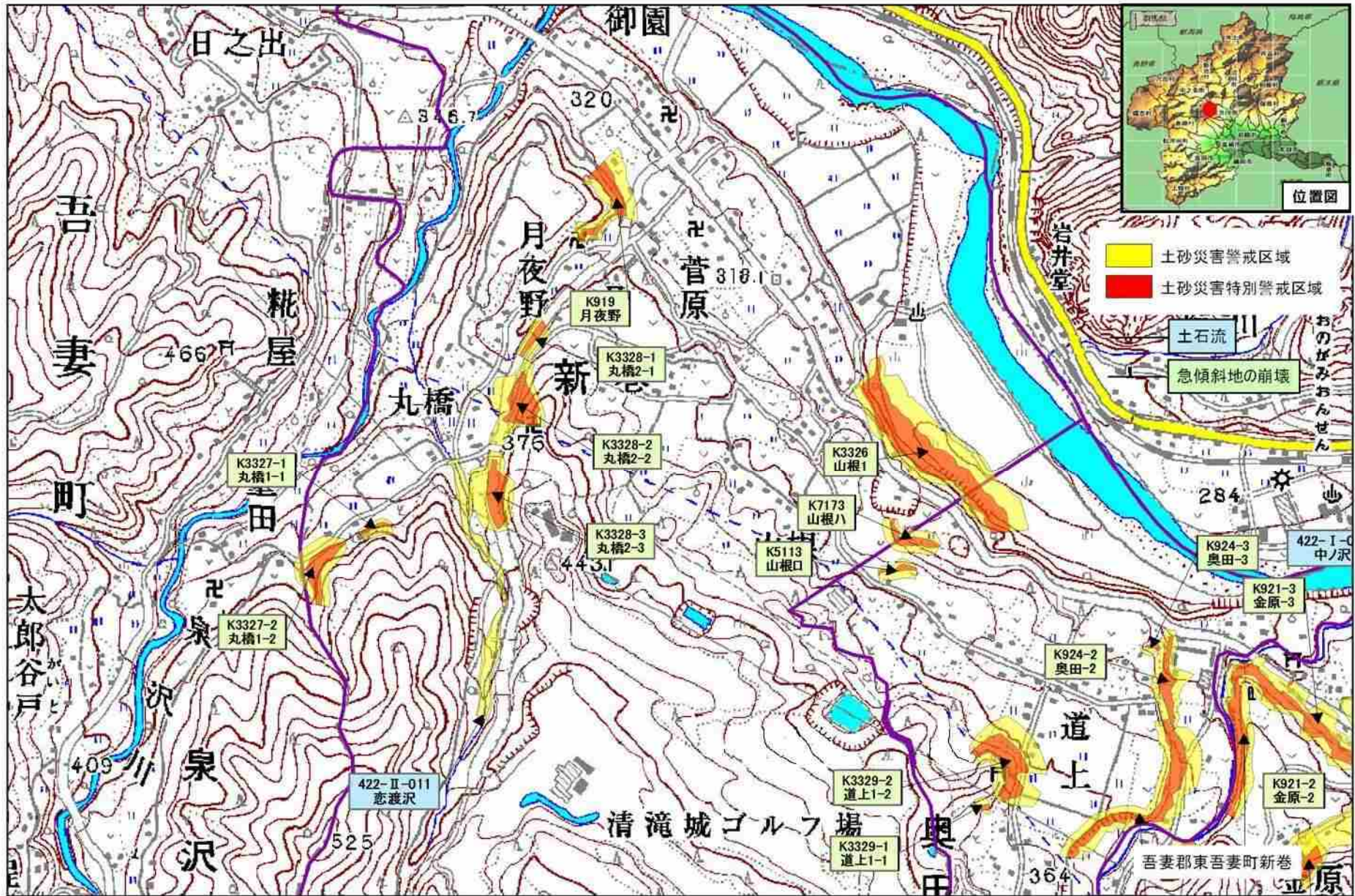


0 62.5125 250 375 500  
m

群馬県吾妻郡東吾妻町奥田地区(2/2)

令和3年3月29日 群馬県告示第99号





0 62.5125 250 375 500  
m

群馬県吾妻郡東吾妻町新巻地区(1/1)

令和3年3月29日 群馬県告示第99号