

吉井都市計画道路の変更(群馬県決定)

都市計画道路中 3・4・17号片山田島堰口線を次のように変更する。

| 種別   | 名称     |         | 位置                  |                     |                     | 区域    | 構造   |      |     |                          | 備考 |
|------|--------|---------|---------------------|---------------------|---------------------|-------|------|------|-----|--------------------------|----|
|      | 番号     | 路線名     | 起点                  | 終点                  | 主な経過地               | 延長    | 構造形式 | 車線の数 | 幅員  | 地表式の区間における<br>鉄道等との交差の構造 |    |
| 幹線街路 | 3・5・17 | 片山田島堰口線 | 高崎市<br>吉井町片山<br>字田島 | 高崎市<br>吉井町片山<br>字堰口 | 高崎市<br>吉井町片山<br>字堰口 | 約300m | 地表式  | 2車線  | 12m | 幹線街路との平面交差1箇所            |    |

「区域及び構造は計画図表示のとおり」

理由

本都市計画道路は、国道254号バイパスを起点とし、甘楽都市計画道路3・5・7号新屋駅天引線との接続点である行政界を終点とする幹線街路で、都市間の連携及び市街地内の安全で円滑な交通を担うべき道路として位置付けられている。

今回、接続する甘楽都市計画道路3・5・7号新屋駅天引線において、主に鉄道との交差を立体構造から平面構造へ変更するとともに交通需要に応じた計画幅員へ変更することに伴い、本都市計画道路においても立体構造から平面構造へ変更し、現道を活かした線形及び交通需要に応じた計画幅員へ変更を行うものである。また、計画幅員の変更により、名称の変更もあわせて行う。

吉井都市計画道路新旧対照表

(変更前)

| 種別   | 名称     |             | 位置                  |                     |                     | 区域    | 構造  |      |      |              | 備考 |
|------|--------|-------------|---------------------|---------------------|---------------------|-------|-----|------|------|--------------|----|
|      | 番号     | 路線名         | 起点                  | 終点                  | 主な経過地               |       | 延長  | 構造形式 | 車線の数 | 幅員           |    |
| 幹線街路 | 3・4・17 | 片山<br>田島堰口線 | 高崎市<br>吉井町片山<br>字田島 | 高崎市<br>吉井町片山<br>字堰口 | 高崎市<br>吉井町片山<br>字堰口 | 約290m | 地表式 |      | 16m  | 幹線街路と平面交差1箇所 |    |

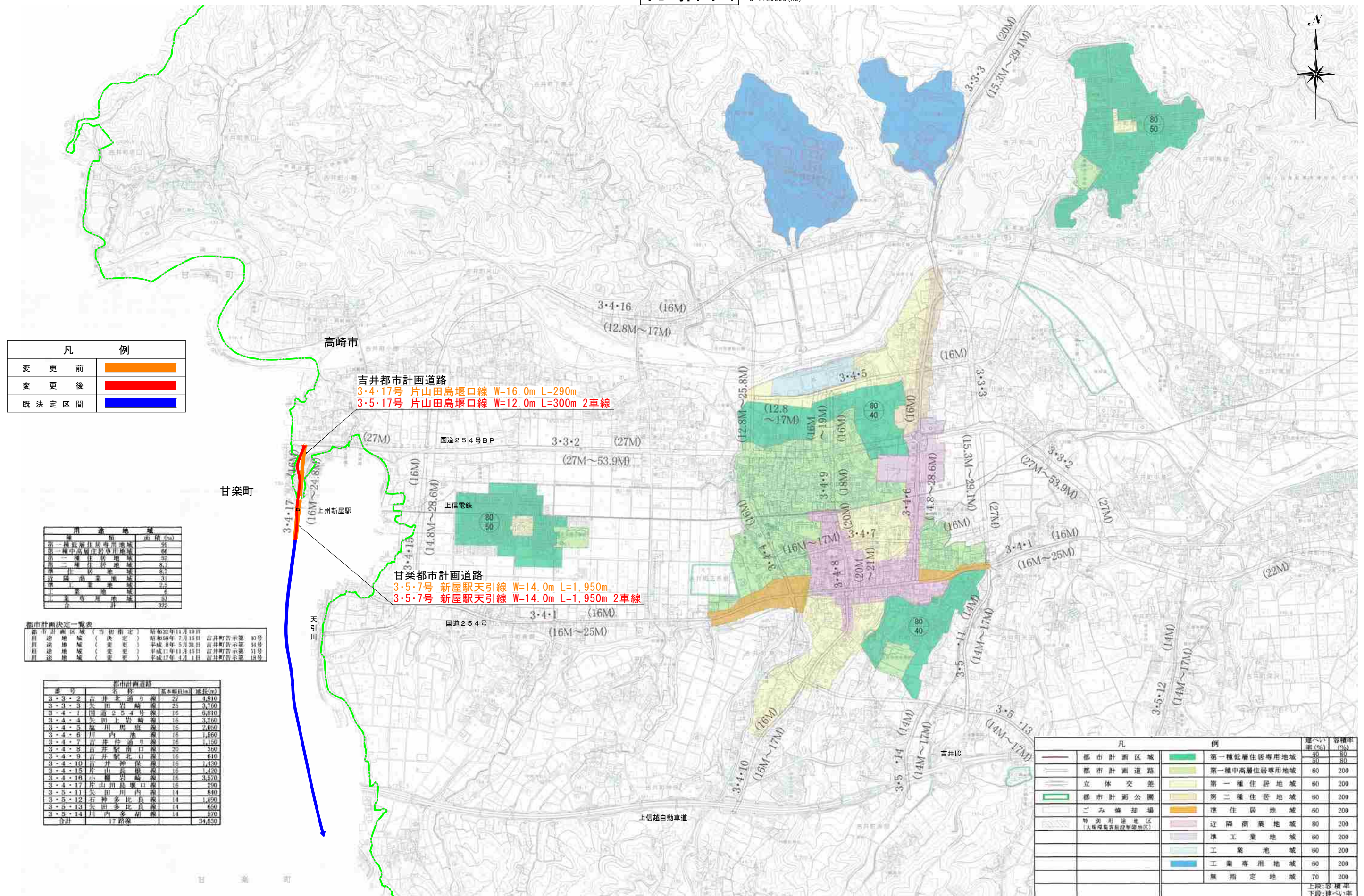
(変更後)

| 種別   | 名称     |             | 位置                  |                     |                     | 区域    | 構造  |      |      |               | 備考 |
|------|--------|-------------|---------------------|---------------------|---------------------|-------|-----|------|------|---------------|----|
|      | 番号     | 路線名         | 起点                  | 終点                  | 主な経過地               |       | 延長  | 構造形式 | 車線の数 | 幅員            |    |
| 幹線街路 | 3・5・17 | 片山<br>田島堰口線 | 高崎市<br>吉井町片山<br>字田島 | 高崎市<br>吉井町片山<br>字堰口 | 高崎市<br>吉井町片山<br>字堰口 | 約300m | 地表式 | 2車線  | 12m  | 幹線街路との平面交差1箇所 |    |



# 総括図

S=1:20000 (A3)



| 凡 例   |                                                                                                                             |
|-------|-----------------------------------------------------------------------------------------------------------------------------|
| 変更前   | <span style="background-color: #FFA500; border: 1px solid black; display: inline-block; width: 20px; height: 10px;"></span> |
| 変更後   | <span style="background-color: #FF0000; border: 1px solid black; display: inline-block; width: 20px; height: 10px;"></span> |
| 既決定区間 | <span style="background-color: #0000FF; border: 1px solid black; display: inline-block; width: 20px; height: 10px;"></span> |

| 用途地域         | 面積 (ha) |
|--------------|---------|
| 第一種低層住居専用地域  | 95      |
| 第一種中高層住居専用地域 | 66      |
| 第一種住居地域      | 52      |
| 第二種住居地域      | 8.1     |
| 準住居地域        | 8.1     |
| 工業専用地域       | 2.5     |
| 工業地域         | 6       |
| 工業専用地域       | 53      |
| 合 計          | 332     |

| 都市計画決定一覧表     |             |            |  |
|---------------|-------------|------------|--|
| 都市計画区域 (当初指定) | 昭和32年11月19日 | 吉井町告示第 30号 |  |
| 用途地域 (決定)     | 昭和59年 7月15日 | 吉井町告示第 34号 |  |
| 用途地域 (変更)     | 平成 8年 5月31日 | 吉井町告示第 51号 |  |
| 用途地域 (変更)     | 平成11年11月18日 | 吉井町告示第 18号 |  |

| 番号     | 道路名     | 基本幅員(m) | 延長(m)  |
|--------|---------|---------|--------|
| 3-3-2  | 吉井新通力線  | 27      | 1,910  |
| 3-3-3  | 矢田川沿線   | 25      | 3,760  |
| 3-4-1  | 国道254号線 | 16      | 6,810  |
| 3-4-4  | 矢田上岩崎線  | 16      | 3,260  |
| 3-4-5  | 塩川馬屋線   | 16      | 2,050  |
| 3-4-6  | 川内池線    | 16      | 1,660  |
| 3-4-7  | 吉井神通力線  | 16      | 1,150  |
| 3-4-8  | 吉井新通力線  | 20      | 360    |
| 3-4-9  | 吉井新通力線  | 16      | 610    |
| 3-4-10 | 吉井新通力線  | 16      | 1,450  |
| 3-4-15 | 片山島堰線   | 16      | 1,450  |
| 3-4-16 | 小籠岩崎線   | 16      | 3,570  |
| 3-4-17 | 片山島堰線   | 16      | 290    |
| 3-5-11 | 矢田川内池   | 14      | 840    |
| 3-5-12 | 石神多比良線  | 14      | 1,690  |
| 3-5-13 | 矢田多比良線  | 14      | 650    |
| 3-5-14 | 川内多比良   | 14      | 570    |
| 合計     | 17路線    |         | 34,830 |

| 凡 例                                                                                                                         |              | 建ぺい率 (%) | 容積率 (%) |
|-----------------------------------------------------------------------------------------------------------------------------|--------------|----------|---------|
| <span style="background-color: #FFA500; border: 1px solid black; display: inline-block; width: 15px; height: 10px;"></span> | 都市計画区域       | 40       | 80      |
| <span style="background-color: #FF0000; border: 1px solid black; display: inline-block; width: 15px; height: 10px;"></span> | 都市計画道路       | 60       | 200     |
| <span style="background-color: #0000FF; border: 1px solid black; display: inline-block; width: 15px; height: 10px;"></span> | 立体交差         | 60       | 200     |
| <span style="background-color: #00FF00; border: 1px solid black; display: inline-block; width: 15px; height: 10px;"></span> | 都市計画公園       | 60       | 200     |
| <span style="background-color: #FF00FF; border: 1px solid black; display: inline-block; width: 15px; height: 10px;"></span> | 第一種低層住居専用地域  | 40       | 80      |
| <span style="background-color: #FFFF00; border: 1px solid black; display: inline-block; width: 15px; height: 10px;"></span> | 第一種中高層住居専用地域 | 60       | 200     |
| <span style="background-color: #FFD700; border: 1px solid black; display: inline-block; width: 15px; height: 10px;"></span> | 第一種住居地域      | 60       | 200     |
| <span style="background-color: #FFA500; border: 1px solid black; display: inline-block; width: 15px; height: 10px;"></span> | 第二種住居地域      | 60       | 200     |
| <span style="background-color: #FF0000; border: 1px solid black; display: inline-block; width: 15px; height: 10px;"></span> | 準住居地域        | 60       | 200     |
| <span style="background-color: #FFD700; border: 1px solid black; display: inline-block; width: 15px; height: 10px;"></span> | 近隣商業地域       | 80       | 200     |
| <span style="background-color: #FFA500; border: 1px solid black; display: inline-block; width: 15px; height: 10px;"></span> | 準工業地域        | 60       | 200     |
| <span style="background-color: #FF0000; border: 1px solid black; display: inline-block; width: 15px; height: 10px;"></span> | 工業地域         | 60       | 200     |
| <span style="background-color: #0000FF; border: 1px solid black; display: inline-block; width: 15px; height: 10px;"></span> | 工業専用地域       | 60       | 200     |
| <span style="background-color: #00FF00; border: 1px solid black; display: inline-block; width: 15px; height: 10px;"></span> | 無指定地域        | 70       | 200     |

1/10000





# 吉井都市計画道路 3・5・17号 片山田島堰口線 計画図

S=1:5000 (A3)

高 崎 市



甘楽都市計画道路 3・3・1 北部幹線 W=25.0m L=2,710m

吉井都市計画道路 3・3・2 吉井北通り線 W=27.0m L=4,910m

甘楽都市計画道路 3・4・2 国道254号線 W=16.0m L=3,330m

吉井都市計画道路  
3・4・17号 片山田島堰口線  
W=16.0m L=290m  
3・5・17号 片山田島堰口線  
W=12.0m L=300m  
2車線

甘楽都市計画道路  
3・5・7号 新屋駅天引線  
W=14.0m L=1,950m  
3・5・7号 新屋駅天引線  
W=14.0m L=1,950m  
2車線

| 凡 例   |  |
|-------|--|
| 変更前   |  |
| 変更後   |  |
| 既決定区間 |  |