

もんだい 32円のチョコと14円のアメを買います。
だいたいはいくらになりますか。



しき $32+14$

2けたのたし算だね。どう計算するのかな？

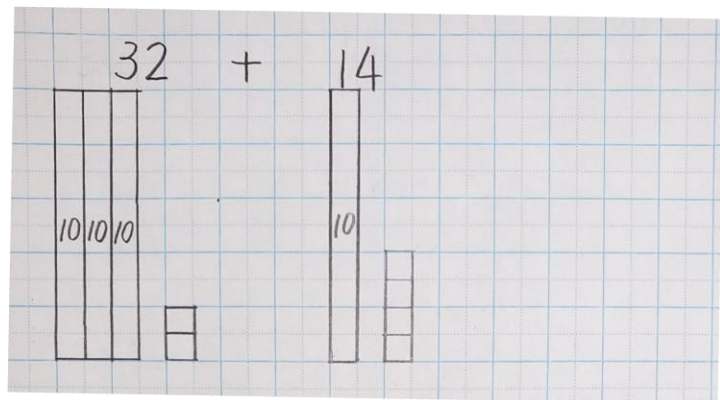


めあて $32+14$ の計算のしかたを考えよう。

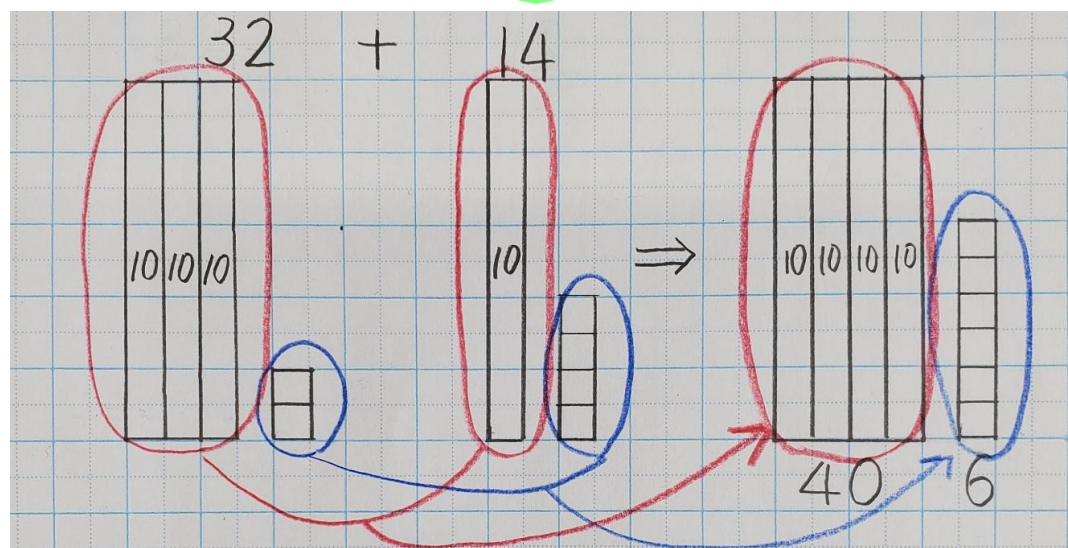
一年生の時には、ブロックをつかったり、何十といくつという考えをつかったりしたね。それから、一のくらい、十のくらいという学習もしたね。こうしたことをさんこうにして考えよう。



【ブロックをかいたよ】

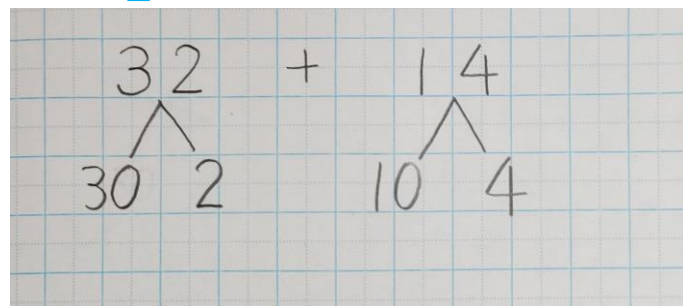


このつづきがわかるかな？ ノートにかいてみよう。

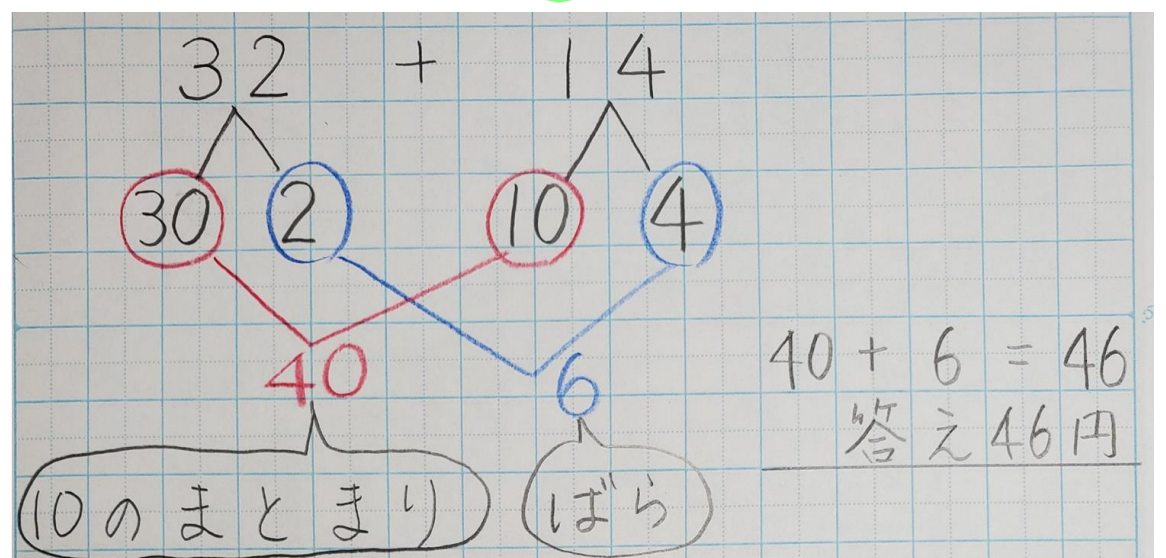


10のまとまりは $3 + 1 = 4$ で40
ばらは $2 + 4 = 6$
だから $40 + 6 = 46$ 答え46円

【分けたよ】



このつづきがわかるかな？ ノートにかいてみよう。



あらわし方がちがうけど、
にているところはないかな？



分けて計算してるね！

まとめ $32+14$ のような2けたのたし算は、
10のまとまりどうし
ばらどうしに分けて計算する。

$26+41$ の計算のしかたもせつめいできるかな？
ちょうせんしてね！

