



催し・募集

牛乳絵画・はり絵作品コンクール作品展示

日 2月12日(金)まで 午前9時～午後5時
 ※12日は2時まで
 所 県庁(前橋市大手町)
 問 県庁畜産課(☎027-226-3103)



子どもたちが描いた元気あふれる絵

セカイト講演会「富岡製糸場におけるイノベーション」

日 3月7日(日) 午後1時30分～4時
 所 富岡製糸場(富岡市富岡)
 内 東京大学大学院教授・鈴木淳氏と県立世界遺産センター名誉顧問・石井寛治氏による富岡製糸場のイノベーションに関する講演
 定 100人宛
 料 無料 ※別途見学料がかかります
 申し込み方法 はがき、FまたはE。住所、氏名、電話番号、人数(4人まで)を記入してください
 他 詳しくはHPをご覧ください
 申・問 県立世界遺産センター(〒370-2316 富岡市富岡1450-1)

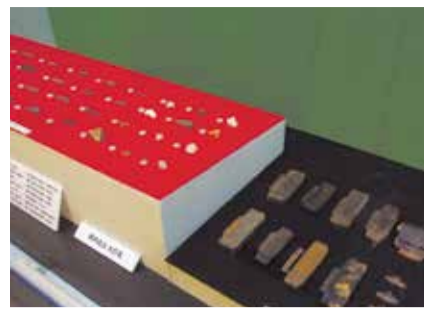
☎0274-67-7821 F0274-67-7822 Esekaiisan@pref.gunma.lg.jp

ぐんま養蚕基礎講座

日 3月19日(金) 午後1時30分～4時
 所 県蚕糸技術センター(前橋市総社町)
 内 養蚕を始めるための基礎的なことを学びます
 対 将来養蚕を始めようと考えている人
 料 無料
 受 3月12日(金)☎
 申込方法 郵、FまたはE。住所、氏名、年齢、電話番号、養蚕を始める動機を記入してください
 他 詳しくはHPをご覧ください
 申・問 県蚕糸技術センター(〒371-0852 前橋市総社町総社2326-2 ☎027-251-5145 F027-251-5147 E)sanshigise@pref.gunma.lg.jp)

考古資料と民具から探る火打の道具展

日 5月9日(日)まで
 所 県埋蔵文化財調査センター発掘情報館(渋川市北橋町)
 内 希少価値のある上州吉井火打金を含む県内出土の火打道具の展示
 料 無料
 申し込み方法 当日、会場に直
 問 県埋蔵文化財調査センター(☎0279-52-2513)

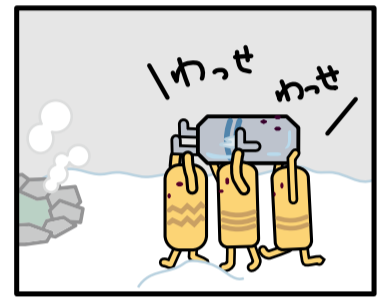
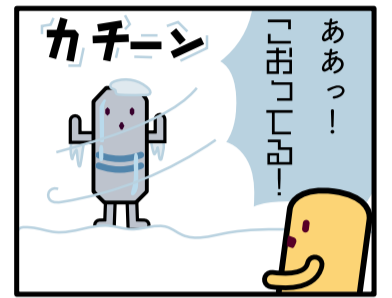


展示機会の少ない貴重な火打道具

臨時教職員などを募集します

県立学校・市町村立学校で、臨時的任用の教諭・養護教諭・事務職員・学校栄養職員、非常勤講師などを募集します。
 勤務期間 4月から4年3月までの必要な期間
 対 教諭は該当する学校教員免許状、学校栄養職員は栄養士免許証を持っている人
 ※事務職員は資格を問いません
 受 随時
 選考方法 面接など
 申し込み方法 履歴書に写真を貼付し、直または郵
 他 詳しくはHPをご覧ください
 申・問
 ・県立学校…県庁学校人事課(☎027-226-4597)
 ・市町村立学校…県中部教育事務所(☎027-232-6511)、県西部教育事務所(☎027-322-5864)、県吾妻教育事務所(☎0279-75-3370)、県利根教育事務所(☎0278-23-0165)、県東部教育事務所(☎0276-31-7151)

異世界ぐんま物語 10 名もなきハニワ



美術館・博物館などの催し

※休館日・開館時間など、詳しくは事前に各施設へお問い合わせください

施設名	2月	3月
①近代美術館 所 高崎市綿貫町 休 月曜日(祝日の場合は翌日) ☎ 027-346-5560	コレクション展示 福沢一郎の版画、井上有一の書 2/23～4/4	～4/4
②館林美術館 所 館林市日向町 休 月曜日(祝日の場合は翌日) ☎ 0276-72-8188	竹久夢二の美人画とモダンデザイン —美しいもの・可愛いもの—	～3/21
③歴史博物館 所 高崎市綿貫町 休 月曜日(祝日の場合は翌日)、2/8～26 ☎ 027-346-5522 (事前予約制・オンライン予約)	春の特別展示「新・すばらしき群馬のはにわ」 2/27～5/9 縄文の技 ～千網谷戸遺跡・耳飾の世界～	3/20～5/9
④自然史博物館 所 富岡市上黒岩 休 月曜日(祝日の場合は翌日)、2/15～19 ☎ 0274-60-1200 (事前予約制・オンライン予約)	ぐんまの自然の「いま」を伝える ～2/14	すき間片隅植物 図鑑 3/20～5/16
⑤土屋文明記念文学館 所 高崎市保渡田町 休 火曜日(祝日の場合は翌日) ☎ 027-373-7721	糸山秋子展—「土地」で生きる人々を描く 群馬県文学賞受賞ミニ展示 ～2/23	～3/14

施設名	2月	3月
⑥日本絹の里 所 高崎市金古町 休 火曜日(祝日の場合は翌日)、2/10～12 ※2/9(火)は開館 ☎ 027-360-6300	「群馬の絹」展 ～2/9 まゆクラフトと絹の作品展 2/13～4/5	
⑦ぐんま昆虫の森 所 桐生市新里町鶴ヶ谷 休 月曜日(祝日の場合は翌日) ☎ 0277-74-6441	昆虫たちの冬越し展、フォトコンテスト作品展 ～2/23 季節展「虫たちの季節がやってきた!早春編」 2/27～4/18	
⑧ぐんま天文台 所 吾妻郡高山村中山 休 月曜日(祝日の場合は次の平日) ☎ 0279-70-5300	星空さんぽ 2/20	星空さんぽ 3/13 ※特別展は行っていませんが、天体観望の予約者を対象に、ボランティアによる星座の探し方などを案内しています
⑨カネコ種苗ぐんまフラワープーク 所 前橋市柏倉町 ☎ 0120-1187-38	ハナモモ雛人形展 2/11～3/3	
共通事項 時間 ①～⑥…午前9時30分～午後5時(①～⑤の入館は4時30分まで)、⑦…午前9時30分～午後4時(入園は3時30分まで)、⑧…午前10時～午後4時(入館は3時30分まで)、夜間(午後6時～9時)は要予約、⑨…午前9時～午後4時(3月1日からは5時まで) 料金 中学生以下は無料。その他はお問い合わせください ※障害者手帳などをお持ちの方とその介護者(1人)は無料です。証明できるものをお持ちください		

※新型コロナウイルス感染症の影響により、日程や内容が変更になる可能性があります。また県有施設への入場やイベントの参加の際などに、入場規制やマスクの着用をお願いしている場合があります。詳しくはHPをご確認いただくか、お問い合わせください