

# 太田・館林保健医療圏における 共同利用対象医療機器 の保有状況



令和2年3月

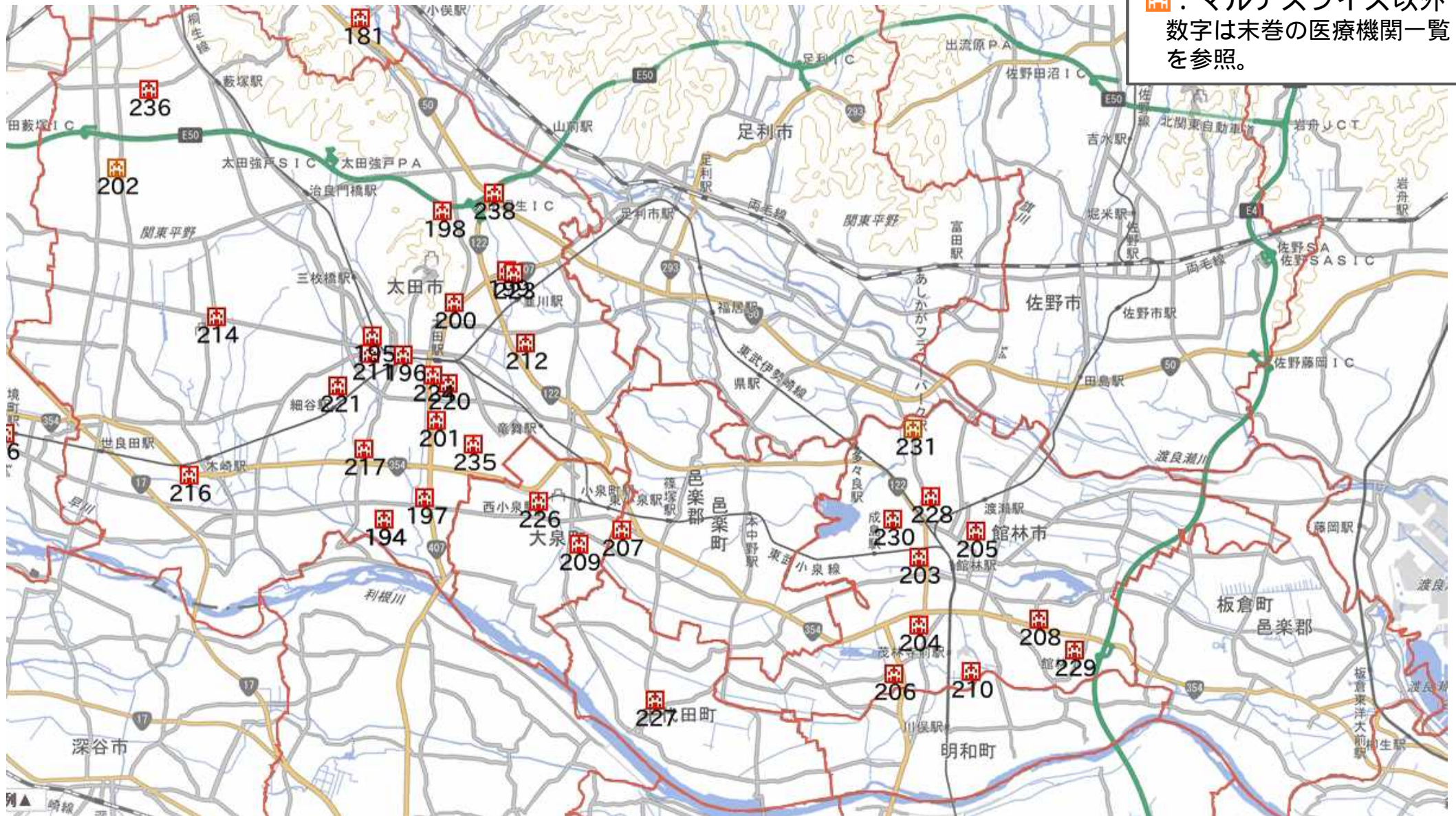
- ・ 県内医療機関における共同利用の対象となる医療機器( )の保有状況について、県内医療機関への電話照会及び群馬県統合型医療情報システムへの登録情報をもとに医務課で整理し、マッピングしたものです。

CT、MRI、SPECT、PET、放射線治療装置、マンモグラフィ、重粒子線治療装置  
重粒子線治療装置は群馬大学医学部附属病院のみ保有していることから  
各地域での保有状況はマッピングしていません。

- ・ 本資料は、総務省統計局の地理情報システム jSTAT MAPを用いて、県内医療機関の情報を地図上に示したものです。また、地図は国土地理院の電子国土基本図（淡色）を用いていますが、測量成果としての正確さを要していない点に御注意願います。
- ・ 今後、定期的に確認して情報更新しますが、最新情報が反映されていない可能性がありますので、御承知おき願います。また、誤り等ありましたら、県医務課(027-226-2535)まで御連絡願います。

# CTの保有状況（太田・館林）

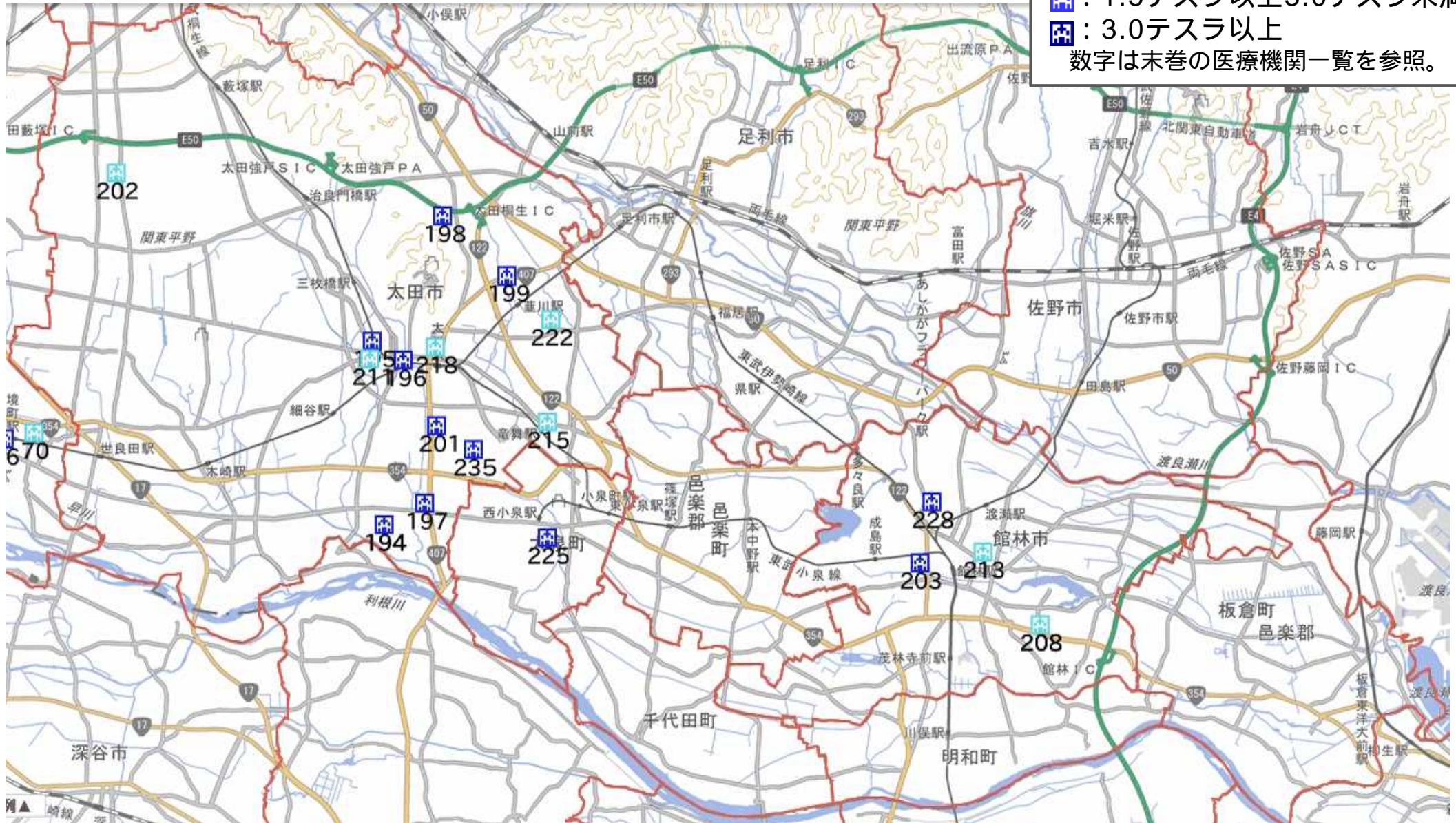
 : マルチスライス  
 : マルチスライス以外  
数字は末巻の医療機関一覧を参照。



複数種類の医療機器を保有している場合は、アイコンが重複して見えていない可能性がある。

# MRIの保有状況（太田・館林）

🟦：1.5テスラ未満  
🟩：1.5テスラ以上3.0テスラ未満  
🟪：3.0テスラ以上  
数字は末巻の医療機関一覧を参照。



複数種類の医療機器を保有している場合は、アイコンが重複して見えていない可能性がある。



# SPECTの保有状況（太田・館林）

 : SPECT  
数字は末巻の医療機関  
一覧を参照。



複数種類の医療機器を保有している場合は、アイコンが重複して見えていない可能性がある。

# PETの保有状況（太田・館林）

 : PET  
 : PET-CT  
数字は末巻の医療機関一覧を参照。



複数種類の医療機器を保有している場合は、アイコンが重複して見えていない可能性がある。


# 放射線治療装置の保有状況（太田・館林）

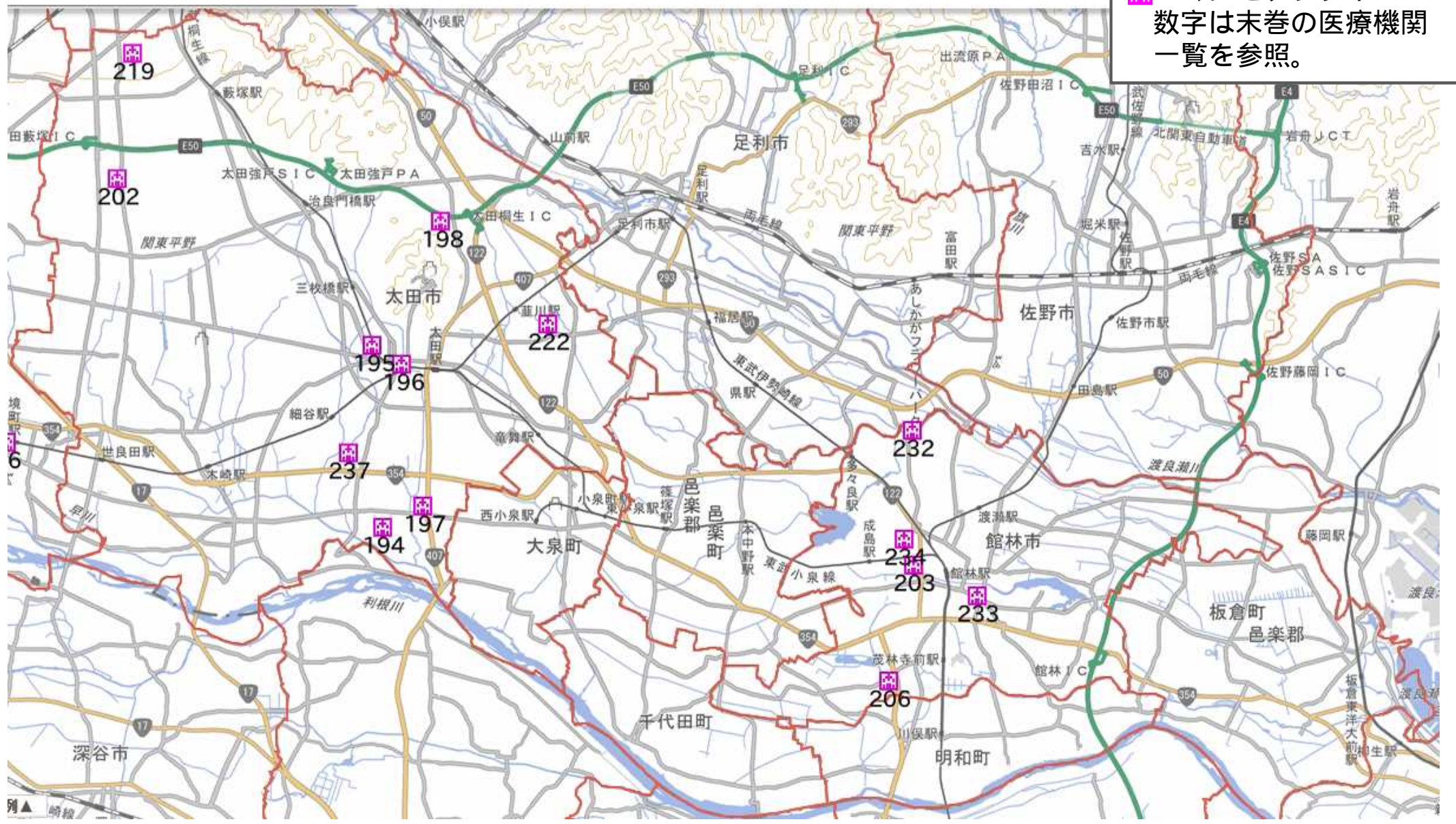
☒：リニアック  
☒：ガンマナイフ  
☒：サイバーナイフ  
数字は末巻の医療機関  
一覧を参照。



複数種類の医療機器を保有している場合は、アイコンが重複して見えていない可能性がある。

# マンモグラフィの保有状況（太田・館林）

 : マンモグラフィ  
数字は末巻の医療機関  
一覧を参照。



# 医療機関一覧

|                                |                              |                                      |
|--------------------------------|------------------------------|--------------------------------------|
| 1: 群馬大学医学部附属病院                 | 31: ほしの整形外科クリニック             | 61: 渡辺内科クリニック                        |
| 2: 群馬県立心臓血管センター                | 32: 前橋脳外科クリニック               | 62: 医療法人笛木会 笛木外科胃腸科                  |
| 3: 前橋赤十字病院                     | 33: フォレスト整形外科スポーツクリニック       | 63: 一般社団法人伊勢崎佐波医師会附属成人病<br>検診センター診療所 |
| 4: 公益財団法人老年病研究所附属病院            | 34: 医療法人忠恕会狩野脳神経外科医院         | 64: セントラルクリニック伊勢崎                    |
| 5: 独立行政法人地域医療機能推進機構 群馬中<br>央病院 | 35: 独立行政法人国立病院機構渋川医療セン<br>ター | 65: 医療法人眞誠会久保医院                      |
| 6: 公益社団法人 前橋積善会 厩橋病院           | 36: 榛名病院                     | 66: 医療法人太陽会 平野クリニック                  |
| 7: 医療法人中沢会上毛病院                 | 37: 医療法人恒和会 関口病院             | 67: 伊勢崎健診プラザ                         |
| 8: 群馬県済生会前橋病院                  | 38: 北毛保健生活協同組合北毛病院           | 68: 医療法人七省会しおじまクリニック                 |
| 9: 前橋協立病院                      | 39: 渋川中央病院                   | 69: 医療法人ひらが脳神経外科                     |
| 10: 善衆会病院                      | 40: 群馬県立小児医療センター             | 70: 医療法人神林会 神林整形外科                   |
| 11: 医療法人社団敬寿会城南病院              | 41: (医) 橘会上之原病院              | 71: 安堀太田町クリニック                       |
| 12: 医療法人積心会 富沢病院               | 42: 群栄会田中病院                  | 72: 国立病院機構高崎総合医療センター                 |
| 13: 群馬ペインクリニック病院               | 43: 北関東循環器病院                 | 73: 医療法人社団日高会日高病院                    |
| 14: 上武呼吸器科内科病院                 | 44: 井口医院                     | 74: 産科婦人科館出張佐藤病院                     |
| 15: 医療法人前橋北病院                  | 45: みゆきだ内科医院                 | 75: 医療法人大原会大原病院                      |
| 16: 医療法人相生会わかば病院               | 46: 医療法人社団 大谷内科クリニック         | 76: 高崎ハートホスピタル                       |
| 17: 生方医院                       | 47: 塚越クリニック                  | 77: 医療法人中央群馬脳神経外科病院                  |
| 18: 中嶋医院                       | 48: 医療法人あだち整形外科              | 78: 医療法人二之沢会二之沢病院                    |
| 19: 医療法人康倭会しらかわ診療所             | 49: 医療法人石井会渋川伊香保分院           | 79: 医療法人博仁会第一病院                      |
| 20: あさくらｽｰﾌﾟﾘﾝｸﾞ ﾚｼﾞｮﾝｸﾘﾆｯｸ    | 50: 伊勢崎市民病院                  | 80: 高瀬クリニック                          |
| 21: 医療法人 社団加藤外科内科医院            | 51: 大島病院                     | 81: 井上病院                             |
| 22: うしいけ内科クリニック                | 52: 公益財団法人脳血管研究所附属美原記念病院     | 82: 希望館病院                            |
| 23: 医療法人愛弘会 横田レディースクリニック       | 53: 伊勢崎福島病院                  | 83: 医療法人真木会真木病院                      |
| 24: 医療法人順道会富沢脳神経外科内科医院         | 54: 一般社団法人伊勢崎佐波医師会病院         | 84: 医療法人杏仁会松岡病院                      |
| 25: (公財) 群馬県健康づくり財団診療所         | 55: 群馬県立精神医療センター             | 85: 榛名荘病院                            |
| 26: 城西クリニック                    | 56: 鶴谷病院                     | 86: 昭和病院                             |
| 27: 医療法人健優会 ﾏﾝﾌﾟﾗｽ竹尾ｸﾘﾆｯｸ      | 57: 医療法人原会原病院                | 87: 医療法人社団日高会日高川ﾚｼﾞｮﾝ病院              |
| 28: 医療法人社団一郎会狩野外科医院            | 58: 角田病院                     | 88: 医療法人山崎会サンピエール病院                  |
| 29: 医療法人賛功会西田整形外科              | 59: 医療法人石井会石井病院              | 89: 綿貫病院                             |
| 30: いわさき内科・皮ふ科                 | 60: せせらぎ病院                   | 90: 黒沢病院                             |



# 医療機関一覽

|     |                             |     |                       |     |                            |
|-----|-----------------------------|-----|-----------------------|-----|----------------------------|
| 91  | 関越中央病院                      | 121 | 医療法人社団順成会吉原クリニック      | 151 | 草津こまくさ病院                   |
| 92  | 医療法人社団医光会 駒井病院              | 122 | 医療法人聖穂会ふるしま医院         | 152 | 医療法人東瞭会櫻井医院                |
| 93  | 高崎中央病院                      | 123 | 医療法人篤志会有坂内科医院         | 153 | 医)寛裕会 中山診療所                |
| 94  | 野口病院                        | 124 | 医療法人博心会ヒロ循環器科胃腸科クリニック | 154 | 厚生労働省第二共済組合国立療養所栗生楽泉園所属診療部 |
| 95  | 群馬病院                        | 125 | いわたバディースクリニック         | 155 | 吾妻脳神経外科循環器科                |
| 96  | 公立碓氷病院                      | 126 | 医療法人社団醫侑会小川クリニック      | 156 | 吾妻東整形外科                    |
| 97  | 本多病院                        | 127 | 医療法人県央会県央クリニック        | 157 | 独立行政法人国立病院機構沼田病院           |
| 98  | 正田病院                        | 128 | 稲村クリニックアレルギー・呼吸器内科    | 158 | 厚生労働省第二共済組合沼田病院診療部         |
| 99  | 松井田病院                       | 129 | みずの神経内科・内科クリニック       | 159 | 利根中央病院                     |
| 100 | 医療法人済恵会 須藤病院                | 130 | 公立藤岡総合病院              | 160 | 沼田脳神経外科循環器科病院              |
| 101 | 一般財団法人榛名荘榛名荘病院附属高崎診療所はるな脳外科 | 131 | 藤岡市国民健康保険鬼石病院         | 161 | 医療法人社団ほたか会ほたか病院            |
| 102 | 真中記念クリニック                   | 132 | 医療法人社団三思会 くすの木病院      | 162 | 医療法人パテラ会月夜野病院              |
| 103 | みさと診療所                      | 133 | 医療法人育成会 篠塚病院          | 163 | 上牧温泉病院                     |
| 104 | 黒沢病院附属ヘルスパーククリニック           | 134 | 光病院                   | 164 | 医療法人 大誠会 内田病院              |
| 105 | 国立重度知的障害者総合施設のぞみの園診療所       | 135 | 医療法人みくり会 栗原胃腸科外科医院    | 165 | 角田外科医院                     |
| 106 | 狩野外科医院                      | 136 | やまうち内科                | 166 | 医療法人にじ皇海診療所                |
| 107 | 医療法人あいおい会こすもてィークリニック        | 137 | 公立富岡総合病院              | 167 | 医療法人開成日の出会 竹内医院            |
| 108 | 医療法人社団有賀クリニック               | 138 | 公立七日市病院               | 168 | 沼田クリニック                    |
| 109 | 医)小林外科胃腸科医院                 | 139 | 下仁田厚生病院               | 169 | 桐生厚生総合病院                   |
| 110 | 医療法人社団日高会 平成日高クリニック         | 140 | 西毛病院                  | 170 | 医療法人社団三思会東邦病院              |
| 111 | 医療法人社団吉田会吉田内科               | 141 | 医療法人小河原会こがはらクリニック     | 171 | 医療法人社団東郷会恵愛堂病院             |
| 112 | 医療法人ラホヤ会道又内科クリニック           | 142 | 医療法人細谷医院              | 172 | (医)岸会 岸病院                  |
| 113 | 医療法人和宏会小板橋記念クリニック           | 143 | 高井クリニック               | 173 | 岩下病院                       |
| 114 | 仁静堂医院                       | 144 | 原町赤十字病院               | 174 | 医療法人社団全仁会 高木病院             |
| 115 | 医療法人清明会 善如寺医院               | 145 | 西吾妻福祉病院               | 175 | 大和病院                       |
| 116 | 土屋内科医院                      | 146 | 群馬県医師会群馬リハビリテーション病院   | 176 | 療育センターきぼう                  |
| 117 | 医療法人民善会 細谷たかさきクリニック         | 147 | 医療法人社団 寿山会田島病院        | 177 | 桐生整形外科病院                   |
| 118 | もてき脳神経外科                    | 148 | 吾妻さくら病院               | 178 | みどり病院                      |
| 119 | いたがき内科クリニック                 | 149 | 長生病院                  | 179 | 日新病院                       |
| 120 | 医療法人社団三愛会三愛クリニック            | 150 | 国立療養所栗生楽泉園            | 180 | 医療法人宏愛会篠原クリニック             |

# 医療機関一覧

|     |                            |     |                           |
|-----|----------------------------|-----|---------------------------|
| 181 | 医療法人山口会山口クリニック             | 212 | 太田協立診療所                   |
| 182 | たかのす診療所                    | 213 | 岡田整形外科クリニック               |
| 183 | 医療法人ライフホート わたらせりバーサイドクリニック | 211 | 山口外科医院                    |
| 184 | 医療法人 興晶会 森田クリニック           | 214 | 荒木医院                      |
| 185 | 医療法人永済会永田医院                | 215 | 医療法人有坂会有坂医院               |
| 186 | 医療法人菊寿会城田クリニック             | 216 | 医療法人健靖会尾島クリニック            |
| 187 | 医療法人細野医院                   | 217 | 医療法人仁洋会 金子クリニック           |
| 188 | 医療法人石川内科クリニック              | 218 | 医療法人K O S S M O S 会剣持整形外科 |
| 189 | 医療法人日野医院                   | 219 | 坂本胃腸科医院                   |
| 190 | さくらクリニック                   | 220 | 耳鼻咽喉科みなみ医院                |
| 191 | 三丸医院                       | 221 | 医療法人みのわクリニック              |
| 192 | 菅胃腸科内科小児科医院                | 222 | 山口医院                      |
| 193 | みどり市国民健康保険診療所              | 223 | 山田クリニック                   |
| 194 | 群馬県立がんセンター                 | 224 | 医療法人城南会渡辺クリニック            |
| 195 | S U B A R U 健康保険組合太田記念病院   | 225 | 徳至会湯沢医院                   |
| 196 | 本島総合病院                     | 226 | 医療法人 穂栄会 みづほクリニック         |
| 197 | 堀江病院                       | 227 | 医療法人順守会千代田医院              |
| 198 | 医療法人財団明理会イムス太田中央総合病院       | 228 | 川島脳神経外科医院                 |
| 199 | 東毛敬愛病院                     | 229 | 医療法人上野会うへの医院              |
| 200 | 富士ヶ丘病院                     | 230 | 堀越医院                      |
| 201 | 医療法人慶仁会城山病院                | 231 | 医療法人つる舞会さくらクリニック          |
| 202 | 宏愛会第一病院                    | 232 | まりレディスクリニック               |
| 203 | 公立館林厚生病院                   | 233 | 医療法人 社団 慶友会 宇沢整形外科        |
| 204 | 医療法人康生会つつじメンタルホスピタル        | 234 | 堀井乳腺外科クリニック               |
| 205 | 館林記念病院                     | 235 | 服部・えびすさまクリニック             |
| 206 | 医療法人田口会新橋病院                | 236 | 医療法人すいらん会 ほんまち診療所         |
| 207 | 医療法人社団醫光会おうら病院             | 237 | 太田南クリニック                  |
| 208 | 慶友整形外科病院                   | 238 | 医療法人 愛恵会 あいファミリークリニック太田   |
| 209 | 蜂谷病院                       |     |                           |
| 210 | 海宝会海宝病院                    |     |                           |