

## VI 新田処理区維持管理状況

新田処理区は、太田市（旧尾島町、旧新田町、旧藪塚本町を含む）を処理区域としています。

平成4年度に事業着手し、平成18年7月に供用を開始しました。

現在、管渠延長は約20.7kmで、利根備前島水質浄化センターは1系列処理能力11,700m<sup>3</sup>/日で運転・処理しています。

### 令和2年度の事業

令和3年3月末現在、処理区域面積は474ha、接続人口は16,763人であり、約5,610m<sup>3</sup>の日平均汚水流入量を処理しています。

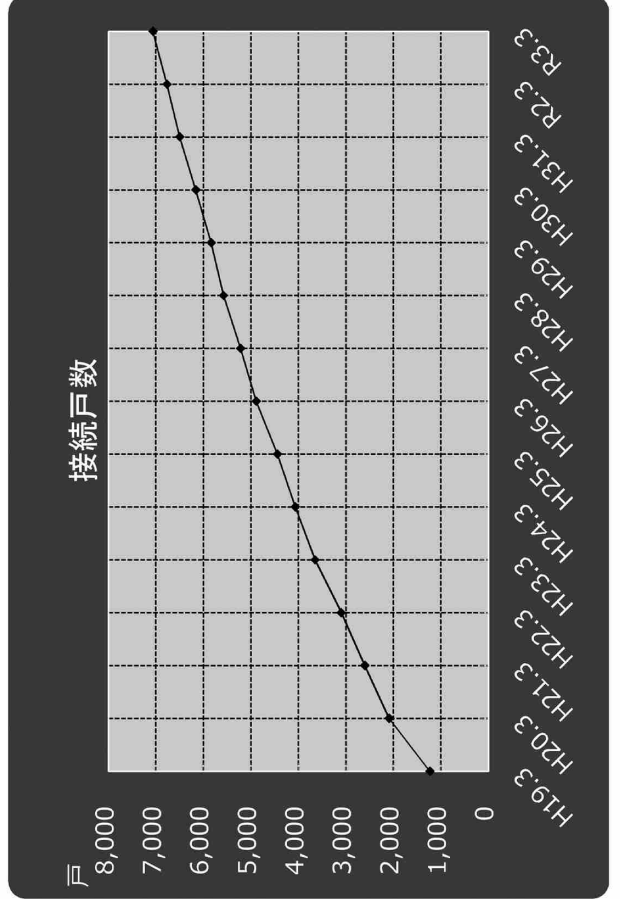
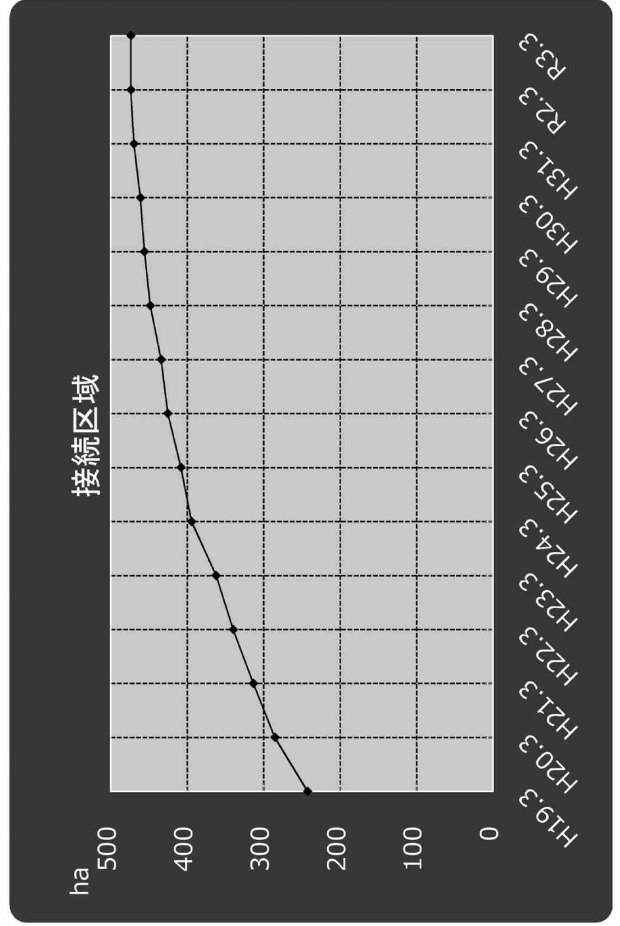
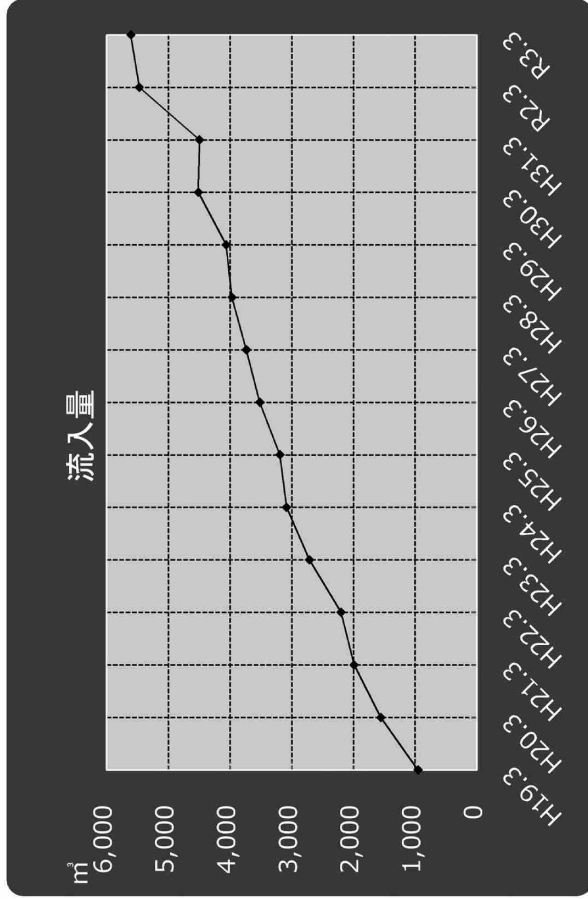
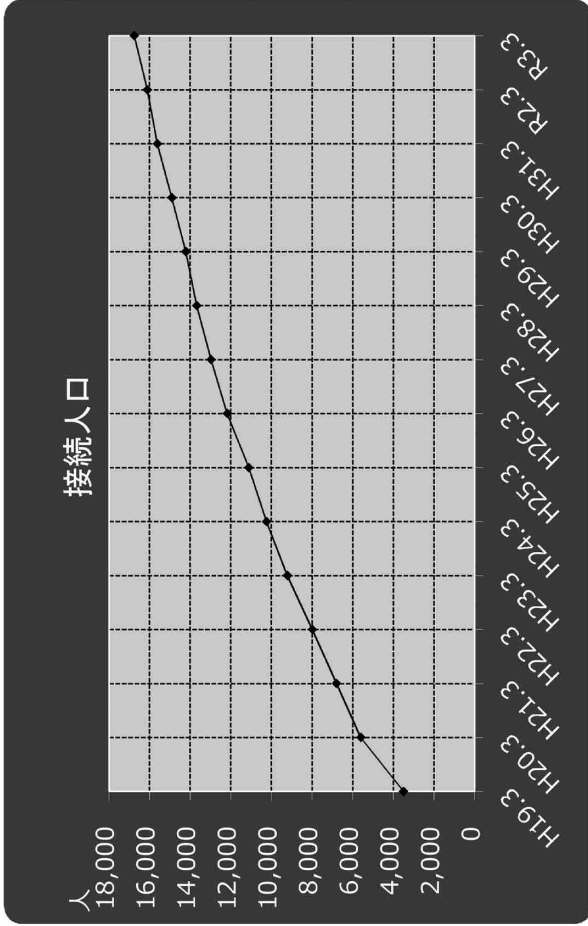
以下に処理開始からの推移の表とグラフを示します。

### 処理開始（平成18年7月）からの処理区等の推移

	処理区域 [ha]	接続人口 [人]	接続戸数 [戸]	日平均流入量 [m <sup>3</sup> ]
H19.3	243	3,511	1,235	960
H20.4	286	5,615	2,095	1,562
H21.3	314	6,810	2,604	1,995
H22.3	340	8,002	3,101	2,207
H23.3	363	9,226	3,652	2,719
H24.3	395	10,256	4,068	3,087
H25.3	408	11,130	4,448	3,195
H26.3	426	12,190	4,890	3,521
H27.3	434	12,983	5,221	3,739
H28.3	449	13,692	5,579	3,972
H29.3	456	14,231	5,839	4,064
H30.3	462	14,914	6,164	4,516
H31.3	470	15,629	6,503	4,499
R2.3	474	16,120	6,769	5,473
R3.3	474	16,763	7,068	5,610

※平成18年7月1日供用開始

処理開始（平成18年7月）からの処理区等の推移



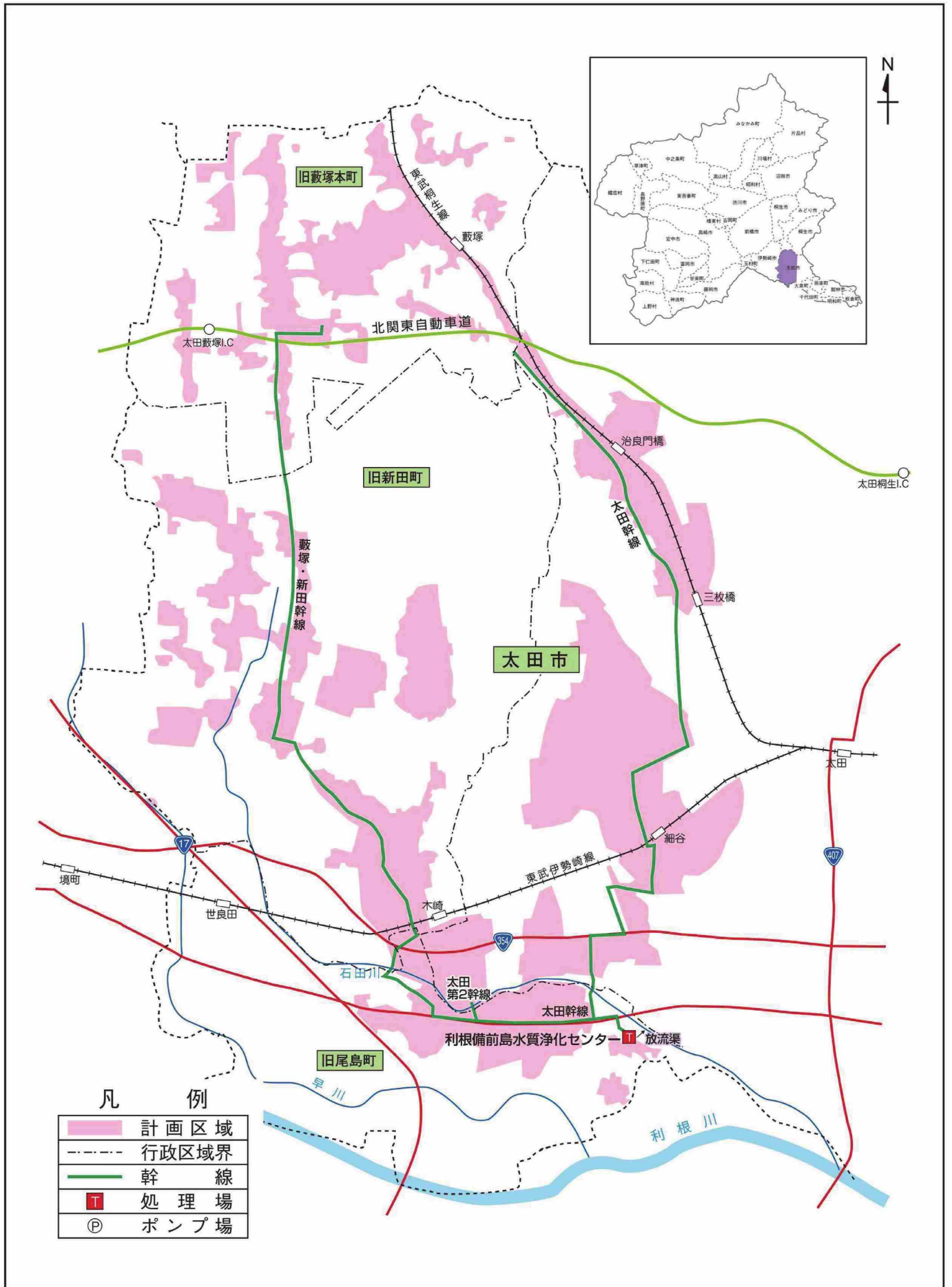
# 1 計画概要

## (1) 計画概要

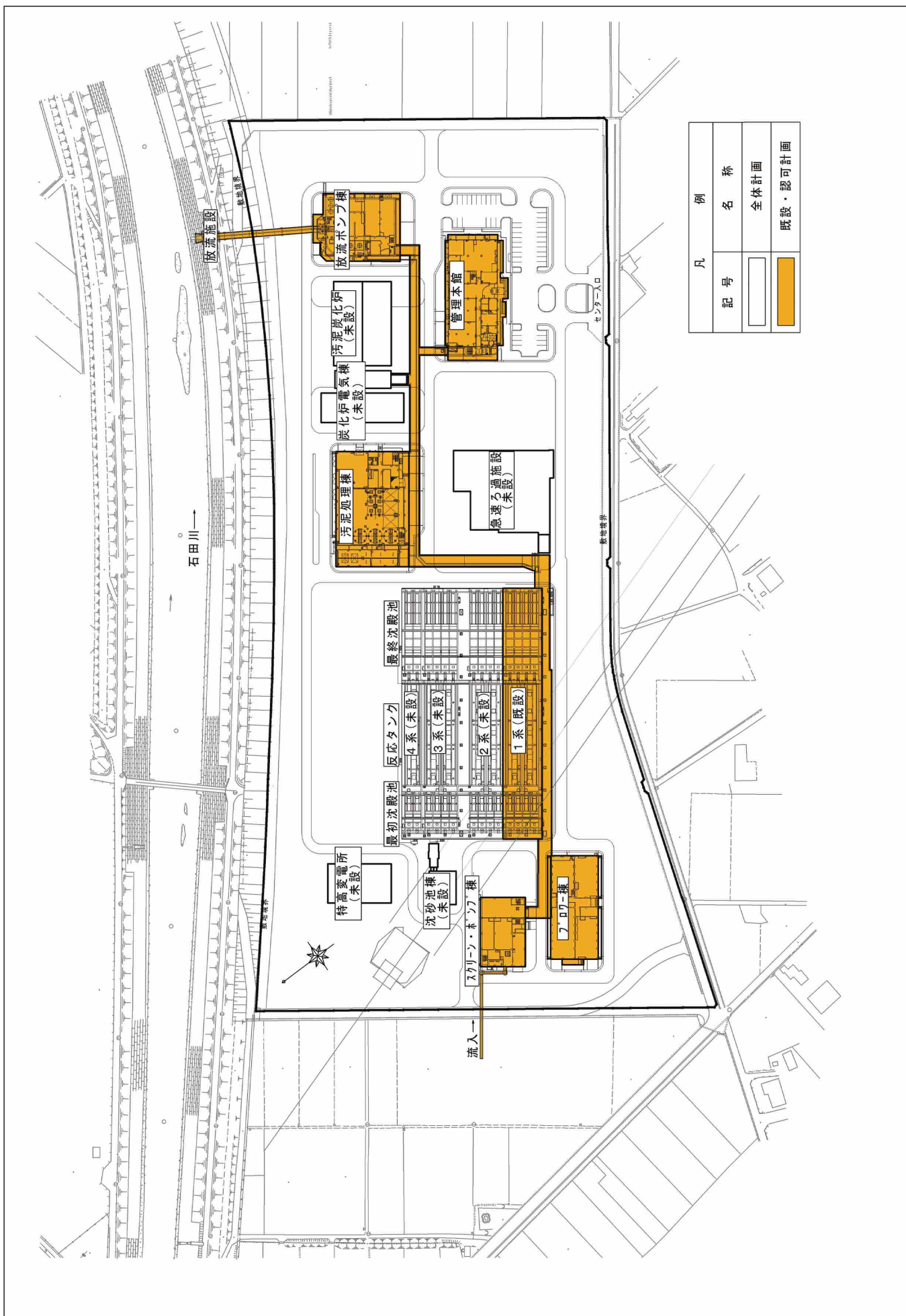
区分		全体計画	事業計画	令和2年度末現在
項目				
1	事業年度	平成4年～平成38年	平成4年～平成34年	-
2	関連市町村名	太田市		
3	処理面積	2,773 ha	784 ha	474 ha
4	処理人口	74,990 人	25,187 人	20,607 人
5	施設の能力	42,900 m <sup>3</sup> /日	23,400 m <sup>3</sup> /日	11,700 m <sup>3</sup> /日
6	排除方式	分流式		
7	処理方法	標準活性汚泥法+急速ろ過	標準活性汚泥法	
8	予定処理水質	BOD 10mg/L以下	BOD 12mg/L以下	
9	放流河川名	一級河川石田川		
10	環境基準	石田川下流 B-Ⅰ		
11	汚泥処分方法	炭化処理	セメント原料化	
12	管渠延長 (放流渠を含む)	27.55 km	20.72 km	20.72km
13	処理施設等 敷地面積	利根備前島水質浄化センター 90,600 m <sup>2</sup>		
14	事業費	401 億円	224 億円	231 億円

(2)新田処理区の計画区域

新田処理区



(3) 利根備前島水質浄化センター全体配置図



凡	例	名称
記号	□	全体計画
	■	既設・認可計画

新田処理区

(4) 処理系統図

