

# 3つの「密」を避けましょう!

①換気の悪い  
密閉空間



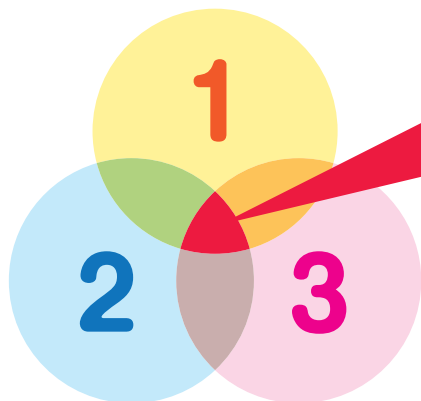
②多数が集まる  
密集場所



③間近で会話や  
発声をする  
密接場面



新型コロナウイルスへの対策として、クラスター(集団)の発生を防止することが重要です。  
日頃の生活の中で3つの「密」が重ならないよう工夫しましょう。



3つの条件がそろう場所が  
クラスター(集団)発生の  
リスクが高い!

※3つの条件のほか、**共同で使う物品**には  
消毒などを行ってください。

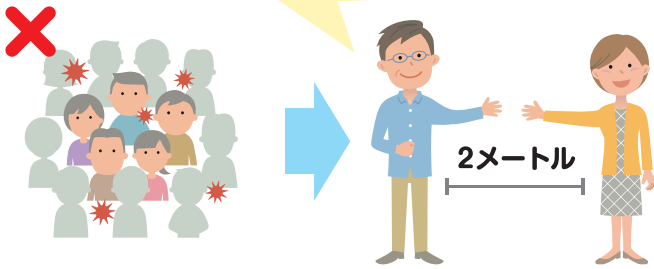


新型コロナウイルスの感染拡大防止にご協力をお願いします

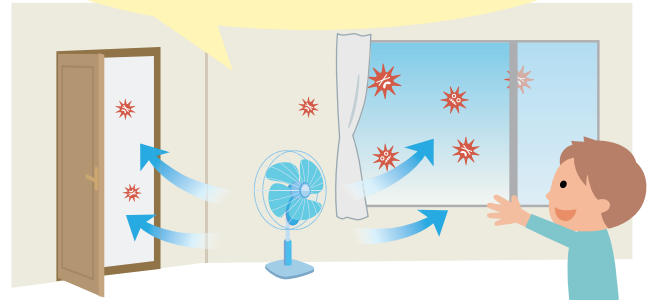
# 「密閉」「密集」「密接」しない!

●「ゼロ密」を目指しましょう。屋外でも、密集・密接には、要注意!

他の人と  
十分な距離を取る!



窓やドアを開け  
こまめに換気を!



屋外でも密集するような  
運動は避けましょう!

少人数の散歩や  
ジョギングなどは大丈夫

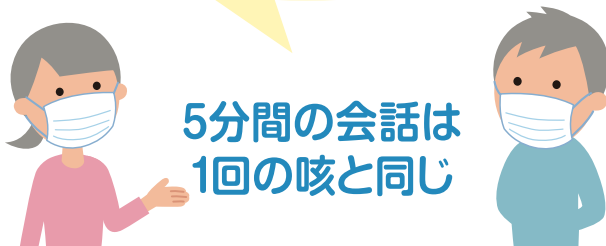


飲食店でも距離を取りましょう!

- ・ 多人数での会食は避ける
- ・ 隣と一つ飛ばしに座る
- ・ 互い違いに座る



会話をするときは  
マスクをつけましょう!



5分間の会話は  
1回の咳と同じ

電車やエレベーターでは  
会話を慎みましょう!

