

## 令和元年度市町村普通会計決算の概要

県内市町村における令和元年度普通会計決算の概要を取りまとめました。なお、本資料は、現時点の集計状況を速報として取りまとめたものです。

### 【決算のポイント】

- 決算規模は、歳入歳出ともに4年ぶりの増となった。
- 実質収支は、265億円の黒字で、県内35市町村の全てが黒字を維持した。
- 経常収支比率は、1.1ポイント悪化して95.6%となった。実質公債費比率は、0.1ポイント改善して6.4%となった。

### 【総論】

#### 1 歳入

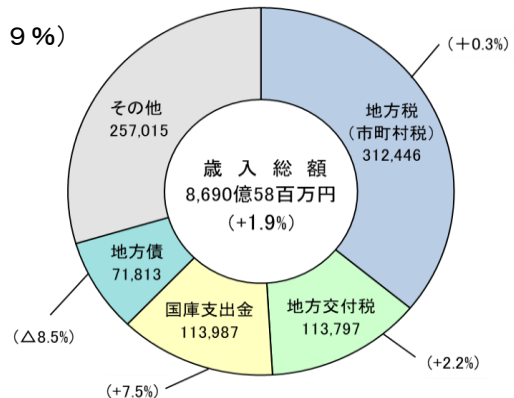
歳入総額 8,691億円（前年度比+165億円、+1.9%）

##### 【増要因】

- ・国庫支出金 +79億円、+7.5%
- ・繰入金 +47億円、+13.1%
- ・地方交付税 +24億円、+2.2%

##### 【減要因】

- ・地方債 ▲66億円、▲8.5%
- ・地方消費税交付金 ▲21億円、▲5.4%



#### 2 歳出

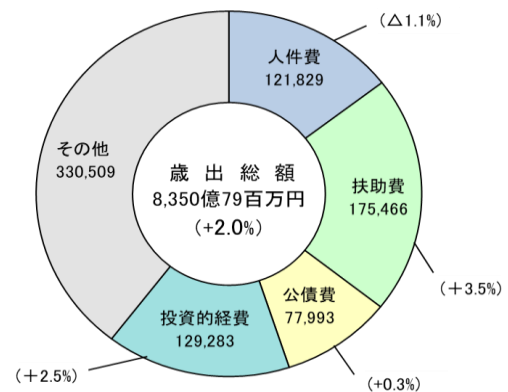
歳出総額 8,351億円（前年度比+160億円、+2.0%）

##### 【増要因】

- ・扶助費 +60億円、+3.5%
- ・物件費 +46億円、+3.9%
- ・災害復旧事業費 +24億円、+741.2%

##### 【減要因】

- ・貸付金 ▲23億円、▲9.0%
- ・人件費 ▲14億円、▲1.1%



単位:百万円、( )は対前年度比

#### 3 決算収支

実質収支 : 265億円の黒字（前年度比▲10億円）

#### 4 財政構造の弾力性

- (1) 経常収支比率 : 95.6% (1.1ポイント上昇)
- (2) 実質公債費比率 : 6.4% (0.1ポイント低下)

#### 5 地方債現在高

- (1) 地方債残高 : 7,532億円 (▲14億円)
- (2) 地方債残高 : 4,094億円 (+57億円)  
(臨時財政対策債を除く)

※詳細なデータについては、令和3年3月頃、群馬県ホームページ上で公表予定です。

# 【各 論】

## 1 決算規模等

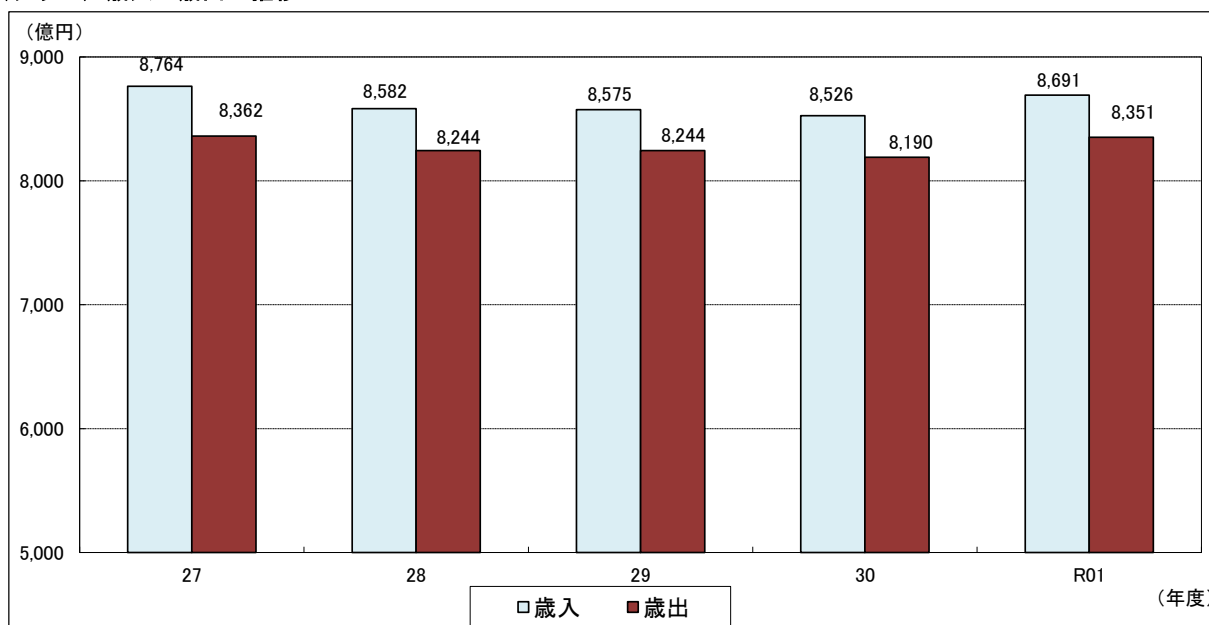
<p><b>(1) 決算規模</b></p> <ul style="list-style-type: none"> <li>・歳入総額、歳出総額ともに、平成27年度以来4年ぶりの増。</li> </ul>
<p><b>(2) 歳入総額</b></p> <ul style="list-style-type: none"> <li>・8,691億円(+165億円、+1.9%)</li> </ul>
<p><b>(3) 歳出総額</b></p> <ul style="list-style-type: none"> <li>・8,351億円(+160億円、+2.0%)</li> </ul>
<p><b>(4) 実質収支</b></p> <ul style="list-style-type: none"> <li>・265億円の黒字(前年度比▲10億円)</li> <li>・県内35市町村の全てが黒字を維持。</li> </ul>

(表) 決算規模及び決算収支の状況

(単位：百万円、%)

項 目	令和元年度	平成30年度	増減額	増減率
歳 入 総 額 A	869,058	852,559	16,499	1.9
歳 出 総 額 B	835,079	819,046	16,033	2.0
形式収支(A-B) C	33,978	33,513	465	1.4
翌年度に繰り越すべき財源 D	7,501	5,992	1,509	25.2
実質収支(C-D) E	26,477	27,521	▲1,044	▲3.8
単年度収支 F	▲1,044	205	▲1,249	▲609.3
財政調整基金積立金 G	3,265	3,178	87	2.7
繰上償還金 H	1,307	1,312	▲5	▲0.4
財政調整基金取崩額 I	23,850	17,886	5,964	33.3
実質単年度収支(F+G+H-I) J	▲20,322	▲13,191	▲7,131	54.1

(グラフ) 歳入・歳出の推移



## 2 歳入

<b>(1) 地方税</b>	<b>3,124億円</b>	<b>(+9億円、+0.3%)</b>
<ul style="list-style-type: none"> <li>・市町村民税 ▲28億円、▲2.0% (法人税割▲37億円、所得割+9億円)</li> <li>・固定資産税 +28億円、+2.0% (家屋+19億円、償却資産+10億円)</li> </ul>		
<b>(2) 地方消費税交付金</b>	<b>366億円</b>	<b>(▲21億円、▲5.4%)</b>
<b>(3) 地方交付税</b>	<b>1,138億円</b>	<b>(+24億円、+2.2%)</b>
<ul style="list-style-type: none"> <li>・普通交付税 +12億円、+1.2%</li> <li>・特別交付税 +12億円、+9.8%</li> </ul> <p>(臨時財政対策債を含めた実質的な地方交付税額は1,351億円(▲20億円、▲1.5%))</p>		
<b>(4) 国庫支出金</b>	<b>1,140億円</b>	<b>(+79億円、+7.5%)</b>
<ul style="list-style-type: none"> <li>・児童保護費等負担金(+46億円)や障害者自立支援給付費等負担金等の増</li> </ul>		
<b>(5) 繰入金</b>	<b>403億円</b>	<b>(+47億円、+13.1%)</b>
<ul style="list-style-type: none"> <li>・財政調整基金繰入金等の増</li> </ul>		
<b>(6) 地方債</b>	<b>718億円</b>	<b>(▲66億円、▲8.5%)</b>
<ul style="list-style-type: none"> <li>・臨時財政対策債 ▲44億円、▲17.3%</li> <li>・臨時財政対策債以外 ▲22億円、▲4.2%</li> </ul>		

(表) 科目別歳入の状況

(単位:百万円、%)

項 目	令和元年度	平成30年度	増減額	増減率
地 方 税	312,446	311,557	889	0.3
地 方 譲 与 税	8,447	8,256	191	2.3
各 種 交 付 金	40,914	44,205	▲3,291	▲7.4
うち地方消費税交付金	36,554	38,641	▲2,087	▲5.4
地 方 特 例 交 付 金	4,739	1,575	3,164	200.9
地 方 交 付 税	113,797	111,361	2,436	2.2
国 庫 支 出 金	113,987	106,045	7,942	7.5
県 支 出 金	64,970	59,408	5,562	9.4
繰 入 金	40,294	35,626	4,668	13.1
地 方 債	71,813	78,461	▲6,648	▲8.5
臨時財政対策債	21,279	25,725	▲4,446	▲17.3
臨時財政対策債以外	50,534	52,736	▲2,202	▲4.2
そ の 他	97,651	96,065	1,586	1.7
歳 入 合 計	869,058	852,559	16,499	1.9
うち一般財源	501,622	502,678	▲1,056	▲0.2

※一般財源とは地方税、地方譲与税、各種交付金、地方特例交付金、地方交付税及び臨時財政対策債を合計したものの。

※表示単位未満四捨五入のため、計が合わない場合があります。

### 3 歳出

#### 【性質別歳出】

<b>(1) 義務的経費</b>	<b>3,753億円 (+49億円、+1.3%)</b>
・ 人件費	▲14億円、▲1.1% (退職者の減少に伴う退職金等の減)
・ 扶助費	+60億円、+3.5% (幼児教育・保育無償化に伴う施設への給付費等の増)
<b>(2) 投資的経費</b>	<b>1,293億円 (+32億円、+2.5%)</b>
・ 災害復旧事業費	+24億円、+741.2% (令和元年東日本台風(台風第19号)災害に係る災害復旧費等の増)
<b>(3) その他の経費</b>	<b>3,305億円 (+79億円、+2.5%)</b>
・ 物件費	+46億円、+3.9% (文化施設指定管理料(高崎市)、業務委託料等の増)
・ 補助費等	+24億円、+3.1% (プレミアム付商品券事業の実施等による増)
・ 繰出金	+14億円、+1.8% (介護保険特別事業会計への繰出金等の増)
・ 貸付金	▲23億円、▲9.0% (制度融資預託金等の減)

(表) 性質別歳出の状況

(単位:百万円、%)

項目	令和元年度	平成30年度	増減額	増減率
義務的経費	375,288	370,391	4,897	1.3
人件費	121,829	123,215	▲1,386	▲1.1
うち職員給	81,992	80,967	1,025	1.3
うち退職金	8,096	10,621	▲2,525	▲23.8
扶助費	175,466	169,451	6,015	3.5
公債費	77,993	77,725	268	0.3
投資的経費	129,283	126,069	3,214	2.5
普通建設事業費	126,548	125,745	803	0.6
うち補助事業費	52,441	53,935	▲1,494	▲2.8
うち単独事業費	69,467	68,452	1,015	1.5
災害復旧事業費	2,734	325	2,409	741.2
その他の経費	330,509	322,585	7,924	2.5
うち物件費	121,528	116,930	4,598	3.9
うち補助費等	81,488	79,072	2,416	3.1
うち繰出金	82,094	80,669	1,425	1.8
うち貸付金	23,442	25,765	▲2,323	▲9.0
歳出合計	835,079	819,046	16,033	2.0

※表示単位未満四捨五入のため、計が合わない場合があります。

## 【目的別歳出】

(1) 民生費	2,846億円 (+110億円、+4.0%)	・ 幼児教育・保育無償化に伴う施設への給付費等の増
(2) 衛生費	657億円 (▲21億円、▲3.1%)	・ ごみ処理施設改良事業費の減（安中市）、特別会計繰出金の減（洪川市） 等
(3) 商工費	430億円 (+16億円、+3.8%)	・ 地域振興施設整備（長野原町） 等
(4) 土木費	896億円 (+39億円、+4.5%)	・ 中心市街地再生事業（前橋市）、八ッ場ダム関連町道整備（長野原町） 等
(5) 災害復旧事業費	27億円 (+24億円、+741.2%)	・ 令和元年東日本台風（台風第19号）災害に係る災害復旧費等の増

（表）目的別歳出の状況

（単位：百万円、％）

項 目	令和元年度	平成30年度	増減額	増減率
議会費	5,806	5,927	▲ 121	▲ 2.0
総務費	103,134	103,374	▲ 240	▲ 0.2
民生費	284,619	273,662	10,957	4.0
衛生費	65,695	67,767	▲ 2,072	▲ 3.1
労働費	1,487	1,477	10	0.7
農林水産業費	23,028	22,702	326	1.4
商工費	43,045	41,465	1,580	3.8
土木費	89,636	85,761	3,875	4.5
消防費	33,054	33,830	▲ 776	▲ 2.3
教育費	104,813	105,020	▲ 207	▲ 0.2
災害復旧費	2,734	325	2,409	741.2
公債費	77,994	77,726	268	0.3
その他	35	10	25	250.0
歳出合計	835,079	819,046	16,033	2.0

※表示単位未満四捨五入のため、計が合わない場合があります。

## 4 財政構造

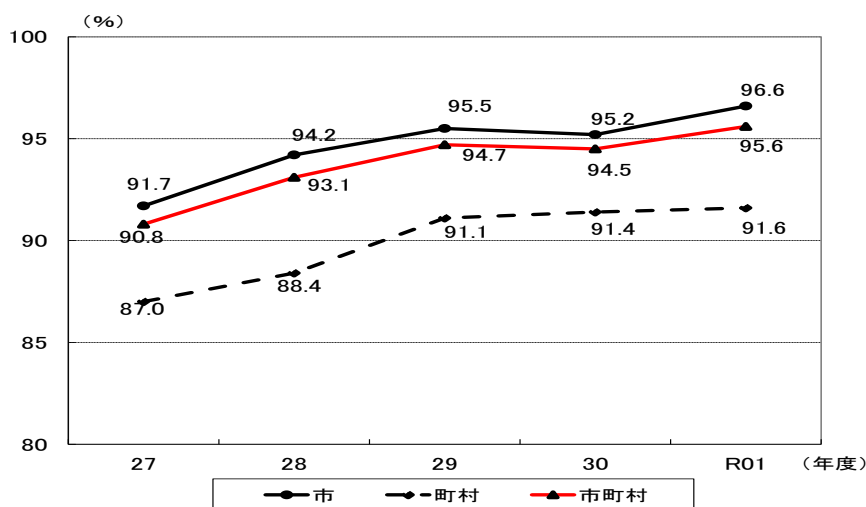
### (1) 経常収支比率 95.6% (1.1ポイント上昇)

扶助費や物件費等の経常経費充当一般財源（分子）が増加し、臨時財政対策債や市町村民税（法人税割）等の経常一般財源収入額（分母）が減少したため、前年度に比べ1.1ポイント悪化した。

### (2) 実質公債費比率 6.4% (0.1ポイント低下)

準元利償還金（公営企業債償還金への繰出）が減少したことなどから、前年度に比べ0.1ポイント改善した。

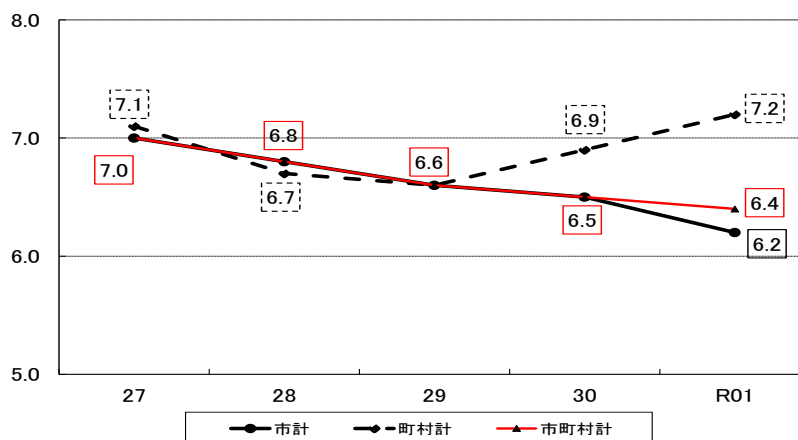
(グラフ) 経常収支比率の推移



#### 経常収支比率

人件費、公債費のように毎年度経常的に支出される経費（経常的経費）に充当された一般財源の額が、地方税、普通交付税を中心とする毎年度経常的に収入される一般財源（経常一般財源）、減収補填特例分及び臨時財政対策債の合計額に占める割合。

(グラフ) 実質公債費比率の推移



#### 実質公債費比率

地方税、普通交付税のように用途が特定されておらず、毎年度経常的に収入される財源のうち、公債費や公営企業債に対する繰出金などの公債費に準ずるものを含めた実質的な公債費相当額（普通交付税が措置されるものを除く）に充当されたものの占める割合の前3年度の平均値。

## 5 地方債、債務負担行為及び積立金現在高の推移

### (1) 地方債現在高

- ・ 地方債現在高 7,532億円 (▲14億円、▲0.2%)
- ・ 地方債現在高 4,094億円 (+57億円、+1.4%)  
(臨時財政対策債を除く)

### (2) 債務負担行為

- ・ 債務負担行為に基づく支出予定額 777億円 (▲45億円、▲5.5%)

### (3) 積立金現在高

- ・ 積立金現在高 1,914億円 (▲109億円、▲5.4%)

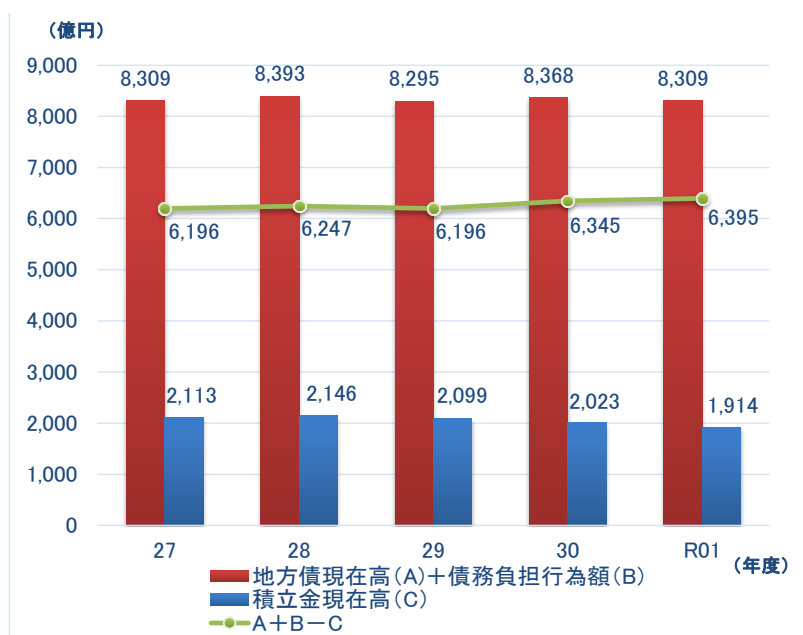
(表) 地方債、債務負担行為及び積立金現在高の状況

(単位:百万円、%、ポイント)

項目	令和元年度	平成30年度	増減額	増減率(ポイント)
A 地方債現在高	753,182	754,601	▲1,419	▲0.2
臨時財政対策債	343,792	350,928	▲7,136	▲2.0
臨時財政対策債以外	409,390	403,673	5,717	1.4
B 債務負担行為額	77,667	82,189	▲4,522	▲5.5
C 積立金現在高	191,384	202,328	▲10,944	▲5.4
A+B-C	639,465	634,462	5,003	0.8
対標準財政規模(%)	137.0	136.0	—	1.0

(注) 積立金現在高=財政調整基金現在高+減債基金現在高+その他特定目的基金現在高

(グラフ) 地方債、債務負担行為額及び積立金現在高の推移



## (資料1) 市町村別決算規模等の状況

(単位：千円、%)

市町村名	令和01年度					平成30年度		対前年度伸び率	
	歳入総額 A	歳出総額 B	形式収支 C (=A-B)	翌年度に繰り越す べき財源 D	実質収支 E (=C-D)	歳入総額 F	歳出総額 G	歳入総額 A/F	歳出総額 B/G
前橋市	141,967,660	138,933,088	3,034,572	912,544	2,122,028	137,720,309	134,494,929	3.1	3.3
高崎市	168,605,667	164,220,833	4,384,834	710,530	3,674,304	166,754,214	161,814,693	1.1	1.5
桐生市	47,502,093	45,115,411	2,386,682	187,682	2,199,000	45,164,388	42,573,540	5.2	6.0
伊勢崎市	79,146,272	76,479,191	2,667,081	147,943	2,519,138	78,230,557	75,823,605	1.2	0.9
太田市	78,869,741	76,221,541	2,648,200	701,561	1,946,639	78,132,622	75,567,259	0.9	0.9
沼田市	24,848,158	23,824,625	1,023,533	363,326	660,207	27,551,194	26,423,345	△ 9.8	△ 9.8
館林市	29,140,693	27,172,603	1,968,090	30,313	1,937,777	29,650,258	27,538,157	△ 1.7	△ 1.3
渋川市	39,190,826	36,902,365	2,288,461	432,265	1,856,196	36,691,615	34,982,544	6.8	5.5
藤岡市	25,963,811	25,587,009	376,802	137,447	239,355	26,064,079	25,258,305	△ 0.4	1.3
富岡市	24,198,291	22,782,932	1,415,359	594,057	821,302	24,481,184	23,037,187	△ 1.2	△ 1.1
安中市	24,098,716	23,167,803	930,913	55,798	875,115	24,502,644	23,648,164	△ 1.6	△ 2.0
みどり市	20,487,558	19,147,229	1,340,329	424,317	916,012	19,724,953	18,484,552	3.9	3.6
榛東村	5,948,385	5,646,498	301,887	47,360	254,527	5,601,609	5,412,398	6.2	4.3
吉岡町	7,687,304	7,518,394	168,910	143,802	25,108	7,117,030	6,976,200	8.0	7.8
上野村	3,591,701	3,430,332	161,369	119,106	42,263	3,361,609	3,251,737	6.8	5.5
神流町	3,729,581	3,276,068	453,513	328,157	125,356	3,253,437	2,984,552	14.6	9.8
下仁田町	5,515,177	5,419,941	95,236	23,339	71,897	5,111,369	5,008,336	7.9	8.2
南牧村	2,169,567	1,936,712	232,855	42,098	190,757	2,379,187	2,200,377	△ 8.8	△ 12.0
甘楽町	5,423,698	5,170,111	253,587	75,996	177,591	5,173,868	4,943,293	4.8	4.6
中之条町	11,727,834	11,055,237	672,597	151,668	520,929	11,248,672	10,362,983	4.3	6.7
長野原町	15,002,160	14,422,318	579,842	138,425	441,417	11,452,769	11,046,933	31.0	30.6
嬭恋村	8,299,615	7,367,225	932,390	512,838	419,552	8,195,807	7,590,344	1.3	△ 2.9
草津町	5,471,605	5,325,192	146,413	26,412	120,001	5,403,729	5,266,442	1.3	1.1
高山村	3,279,797	2,853,158	426,639	321,773	104,866	2,916,348	2,748,181	12.5	3.8
東吾妻町	9,417,658	8,951,491	466,167	153,653	312,514	9,340,366	9,012,409	0.8	△ 0.7
片品村	3,792,835	3,538,852	253,983	15,881	238,102	4,380,269	4,172,267	△ 13.4	△ 15.2
川場村	3,303,760	3,039,955	263,805	23,950	239,855	2,887,767	2,641,640	14.4	15.1
昭和村	5,331,238	4,882,275	448,963	53,009	395,954	4,377,231	3,980,547	21.8	22.7
みなかみ町	14,364,173	13,624,245	739,928	239,577	500,351	14,200,689	13,223,523	1.2	3.0
玉村町	11,637,847	10,989,913	647,934	6,799	641,135	11,053,068	10,398,588	5.3	5.7
板倉町	5,956,136	5,364,257	591,879	7,702	584,177	7,026,036	6,430,153	△ 15.2	△ 16.6
明和町	5,980,333	5,532,605	447,728	144,744	302,984	5,991,084	5,580,179	△ 0.2	△ 0.9
千代田町	5,011,298	4,678,661	332,637	117,060	215,577	4,785,729	4,456,233	4.7	5.0
大泉町	13,281,502	12,816,882	464,620	21,936	442,684	13,514,145	12,999,569	△ 1.7	△ 1.4
邑楽町	9,115,072	8,684,519	430,553	88,195	342,358	9,118,993	8,712,527	0.0	△ 0.3
市計	704,019,486	679,554,630	24,464,856	4,697,783	19,767,073	694,668,017	669,646,280	1.3	1.5
町村計	165,038,276	155,524,841	9,513,435	2,803,480	6,709,955	157,890,811	149,399,411	4.5	4.1
県計	869,057,762	835,079,471	33,978,291	7,501,263	26,477,028	852,558,828	819,045,691	1.9	2.0



(資料2) 市町村別財政指標一覧

(単位：%)

区分 市町村名	実質収支比率			経常収支比率			実質公債費比率			財政力指数			
	29 年度	30 年度	01 年度	29 年度	30 年度	01 年度	29 年度	30 年度	01 年度	29 年度	30 年度	01 年度	
市	前橋市	3.3	3.4	2.8	97.3	98.0	97.9	8.4	8.2	7.9	0.81	0.82	0.82
	高崎市	4.8	5.2	4.4	94.8	94.4	95.6	6.0	5.8	5.5	0.85	0.85	0.85
	桐生市	7.3	9.9	8.6	95.0	93.6	96.5	5.1	4.9	4.8	0.57	0.57	0.57
	伊勢崎市	5.4	5.4	5.9	95.3	96.7	93.8	5.2	5.0	4.9	0.83	0.84	0.85
	太田市	4.9	4.2	4.3	93.8	90.5	99.1	5.5	5.6	5.4	1.06	1.04	1.03
	沼田市	4.5	4.1	4.8	95.7	95.2	97.2	9.3	9.2	8.5	0.51	0.52	0.52
	館林市	10.3	12.9	12.0	97.3	96.8	98.2	4.9	4.9	4.9	0.84	0.85	0.86
	渋川市	8.8	7.1	8.8	94.0	95.8	96.5	5.9	5.9	5.6	0.61	0.60	0.60
	藤岡市	4.7	5.1	1.6	97.1	97.0	97.8	11.3	10.5	9.7	0.65	0.66	0.67
	富岡市	8.7	5.6	6.8	89.0	88.1	91.4	8.4	8.1	8.1	0.64	0.65	0.65
	安中市	5.5	5.3	5.8	98.2	96.4	95.0	8.0	8.2	8.3	0.78	0.78	0.78
みどり市	8.1	8.8	7.9	99.0	100.9	99.4	3.9	3.8	3.7	0.64	0.64	0.64	
北群馬	榛東村	1.9	4.6	7.7	94.6	94.2	91.8	9.0	10.0	10.0	0.55	0.56	0.56
	吉岡町	0.6	0.7	0.6	93.2	90.9	90.2	10.5	9.6	8.7	0.68	0.69	0.70
多野郡	上野村	10.7	5.0	2.6	73.2	79.3	75.4	7.9	7.9	8.1	0.99	0.99	0.98
	神流町	3.4	2.4	7.8	91.8	98.5	99.0	4.7	4.8	5.6	0.13	0.13	0.13
甘楽郡	下仁田町	0.5	2.3	2.2	95.1	94.0	93.7	9.2	9.1	9.3	0.29	0.29	0.29
	南牧村	8.5	9.7	13.7	87.9	85.9	87.4	2.8	2.2	2.0	0.14	0.14	0.14
	甘楽町	5.8	6.0	5.0	85.7	86.9	85.1	7.0	6.5	6.5	0.48	0.49	0.49
吾妻郡	中之条町	9.7	12.0	8.4	85.5	83.4	89.5	7.0	7.8	9.3	0.39	0.39	0.39
	長野原町	17.2	13.1	16.7	92.1	92.4	92.4	8.6	9.2	9.7	0.44	0.45	0.45
	嬭恋村	6.8	8.5	9.9	87.7	87.3	88.0	8.2	8.6	9.0	0.43	0.45	0.45
	草津町	8.1	5.7	5.1	95.0	98.5	94.4	2.3	3.5	4.3	0.74	0.73	0.72
	高山村	5.8	6.3	6.1	90.0	89.7	91.4	5.4	5.5	5.4	0.33	0.36	0.38
	東吾妻町	4.9	3.9	5.9	90.7	93.3	91.4	11.4	11.3	11.5	0.41	0.41	0.40
利根郡	片品村	8.7	7.0	9.0	79.3	84.5	86.0	1.5	2.6	3.6	0.25	0.25	0.25
	川場村	11.8	12.2	14.0	79.9	84.2	82.6	8.5	9.3	9.2	0.24	0.25	0.25
	昭和村	12.3	13.0	13.6	87.3	88.6	87.9	5.0	5.6	6.0	0.42	0.44	0.46
	みなかみ町	6.9	5.5	5.6	95.4	95.0	95.0	11.8	11.8	11.9	0.43	0.43	0.43
佐波	玉村町	7.0	7.7	9.0	97.1	96.1	94.8	4.0	4.5	4.5	0.76	0.77	0.77
邑楽郡	板倉町	18.3	15.3	15.2	90.2	91.1	92.1	3.7	3.6	4.4	0.60	0.62	0.64
	明和町	9.6	9.6	9.3	92.3	94.1	85.0	7.8	6.6	6.7	0.74	0.76	0.78
	千代田町	8.2	8.3	7.0	93.1	96.8	95.3	6.8	6.5	6.0	0.80	0.80	0.80
	大泉町	3.6	6.3	5.2	94.0	90.8	101.1	1.4	2.1	3.2	1.33	1.25	1.20
	邑楽町	5.8	6.9	6.1	92.5	93.3	89.8	6.3	6.7	6.7	0.76	0.77	0.77
市計	5.4	5.6	5.2	95.5	95.2	96.6	6.6	6.5	6.2	0.79	0.80	0.80	
町村計	7.0	7.3	7.5	91.1	91.4	91.6	6.6	6.9	7.2	0.58	0.58	0.58	
県計	5.8	5.9	5.7	94.7	94.5	95.6	6.6	6.5	6.4	0.75	0.75	0.75	