

見とおしの悪い交差点の事故

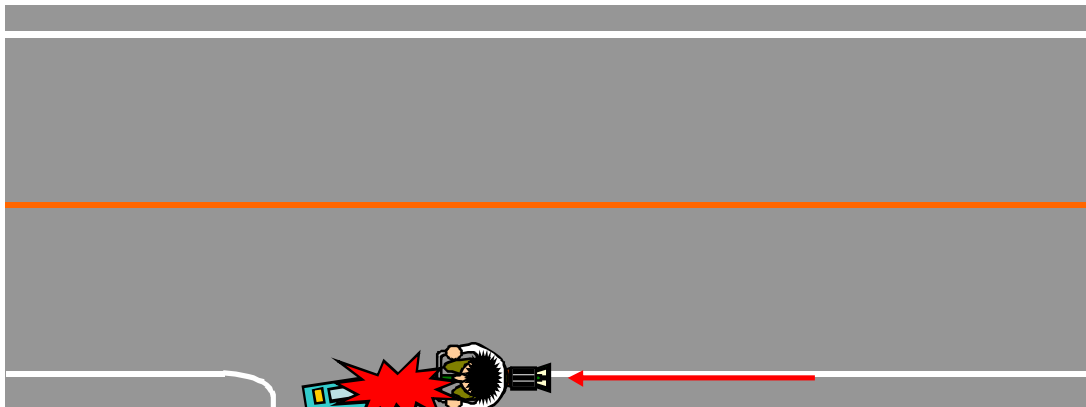
しっかり止まって



主な原因】

左右が見えるところまで出たら、ぶつかった
いつも交通量が少ないので、車はこないと思った
左側だけ見て、右側はよく見なかった 等

安全確認



建物



見とおしがきく所まで出ると車のボディーはこんなにも出ている



上州くん

みやまちゃん

見とおしの悪いところでは、車の前部が出ないように手前で止まり、徐々に前進しながら安全確認をしましょう！

群馬県警察