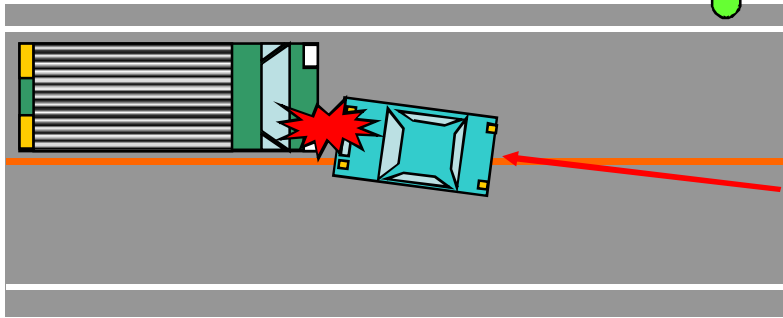


# 対向車線はみ出しの事故

ぼんやり・脇見運 危険

## 主な原因】

同乗者との話しに夢中で脇見をした  
物をとろうとして脇見をした  
居眠り運転 等



脇見注意



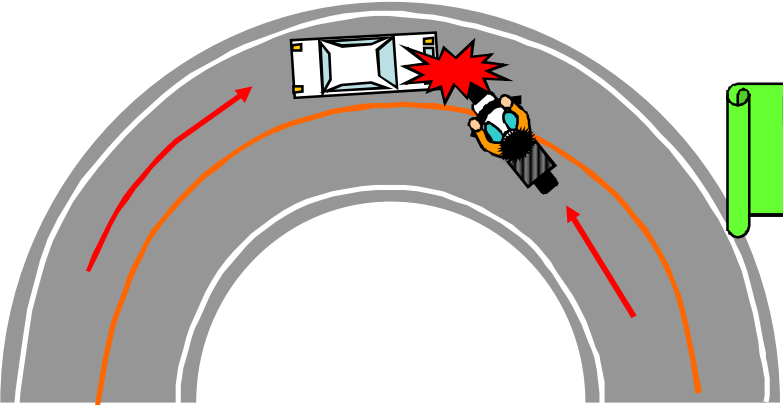
スピード注意

バイブラインのあるところは、はみ出し事故が多い所、特に注意



## 主な原因】

このままのスピードで曲がれると思った  
対向車はこないと思った



カーブでは  
対向車に注意



前をよく見て安全な速度で  
走りましょう！



群馬県警察