

国内最大級

2021年1月オープン決定

群馬ものづくり企業  
オンライン展示場(仮)

出展企業

事前エントリー

受付中

出展  
無料

先着順

2020年12月28日(月)まで

早期申込特典

オンライン展示場内の個社ページ作成にあたり、専門家による技術やデザイン面のサポートが無料で受けられます。

エントリー申請はこちらから

ぐんま電子申請受付システムで「オンライン展示場」と検索してください。  
[https://s-kantan.jp/pref-gunma-u/offer/offerList\\_detail.action?tempSeq=2585](https://s-kantan.jp/pref-gunma-u/offer/offerList_detail.action?tempSeq=2585)



12月28日まで

## このサイトでできること

### Point 1 : 個社ページの設置

各企業が3Dブースを作成し、自社の製品情報やPR動画を24時間365日発信できます。

※展示内容は自社で更新可能です。



#### ブース出展イメージ



### Point 2 : オンライン商談機能

ビデオ通話やチャット機能を使用して、リアルタイムの商談が可能です。

※24時間いつでも商談予約の受付が可能です。



### Point 3 : オンラインイベント

定期的開催される特定分野・業界とのマッチングイベント等に参加して、新規取引先の開拓ができます。



### Point 4 : マッチング支援

発注メーカー等からのニーズに対し提案することで、新規取引先候補としてエントリーすることができます。



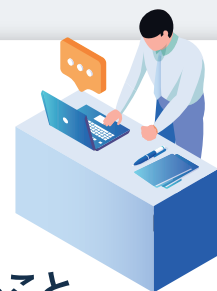
※現在開発中の機能も含まれるため、サイト公開時には仕様変更がある場合がございます。

## サイト登録条件

次の条件に全て合致するものづくり企業

- ① 県内に本社、または生産・開発拠点を有すること
- ② 「加工技術/部品」「機械/装置」「設計/開発」「ITソリューション」「環境/エネルギー」のいずれかに該当すること
- ③ サイト上の個社ページに自社のものづくり技術・製品を掲載・編集できること

※上記のほか、詳細については県ホームページから募集要領をご確認ください。県ホームページ内で「オンライン展示場」と検索してください。



## エントリー後の流れ

- 事務局による確認・審査
- 出展可否の連絡
- 事務局よりメールで本登録申請URLのご案内
- 申請をいただいた企業様から順次アカウント付与
- 個社ページ作成

1月 サイト公開



### 〔お問い合わせ先〕

群馬県ものづくり企業オンライン展示場(仮)運営事務局  
TEL:027-255-1233 MAIL:gunma-online@s-pr.co.jp

### 〔サイト登録条件に関するお問い合わせ〕

群馬県産業経済部地域企業支援課  
TEL:027-226-3359 MAIL:hanro@pref.gunma.lg.jp

お問い合わせ時間は月～金曜日(祝日除く)9:00～17:00となっております。