

物 件 概 要

物件番号

所在地	伊勢崎市戸谷塚町字七分1355番2					
住居表示	伊勢崎市戸谷塚町字七分1355番2					
地積	公簿	619 m ² (約187 坪)		地目	雑種地	
	実測	619 m ² (約187 坪)		形状	不整形	
登記簿記載事項	甲区 (所有権)	所有者	群馬県	乙区 (所有権以外の権利)	無	
接面道路	幅員、種別等	西側 幅員約4m 舗装市道 南側 幅員約2m 未舗装市道				
	対象地との高低差	西側はほぼ等高 南側は路面より約1m高い		建築基準法42条2項 による道路後退の必要性	無	
私道の負担	負担の有無	無	負担の内容	—		
法令に基づく制限概要	都市計画	市街化区域		用途地域	工業専用地域	
	防火地域	—		その他の地域地区	—	
	建ぺい率	指定50%		容積率	指定200%	
	文化財保護法 (埋蔵文化財包蔵地等)	該当無し				
	その他特記事項	戸谷塚遺跡の隣接地であるため、試掘調査等が必要となる可能性があります。掘削を伴う工事を行う場合は、伊勢崎市文化財保護課 (埋蔵文化財係 0270-75-6672) と協議してください。				
	注) 建ぺい率と容積率の「指定」とは、都市計画で指定された率という意味です。 各制限内容の詳細等については、関係市町村の建築確認担当課等関係各機関にご確認下さい。					
供給処理施設の状況	区分	状	況	管 径	関係事業所等	電話番号
	電 気	可			東京電力 ｽﾀｰﾀﾞｰ-ｾﾝﾀ-群馬	0120-99-5221
	都市ガス	無				
	上水道	無	引込工事要		伊勢崎市水道局給水課	0270-30-1230
	下水道	無				
注) 引込費用等詳細については、上記関係事業所等にお問い合わせ下さい。						
交通機関 (直線距離)	バ ス	国際十王交通 堀口バス停 市コミュニティバス 中町公民館		東北東へ約630m 東北東へ約230m		
	鉄 道	J R伊勢崎駅		北北東へ約4.8km		
公共施設 (直線距離)	市役所 役 場	伊勢崎市役所		北東へ約3.3km		
	小学校	伊勢崎市立名和小学校		北東へ約600m		
	中学校	伊勢崎市立第二中学校		東北東へ約1.0km		

※次ページへ続く

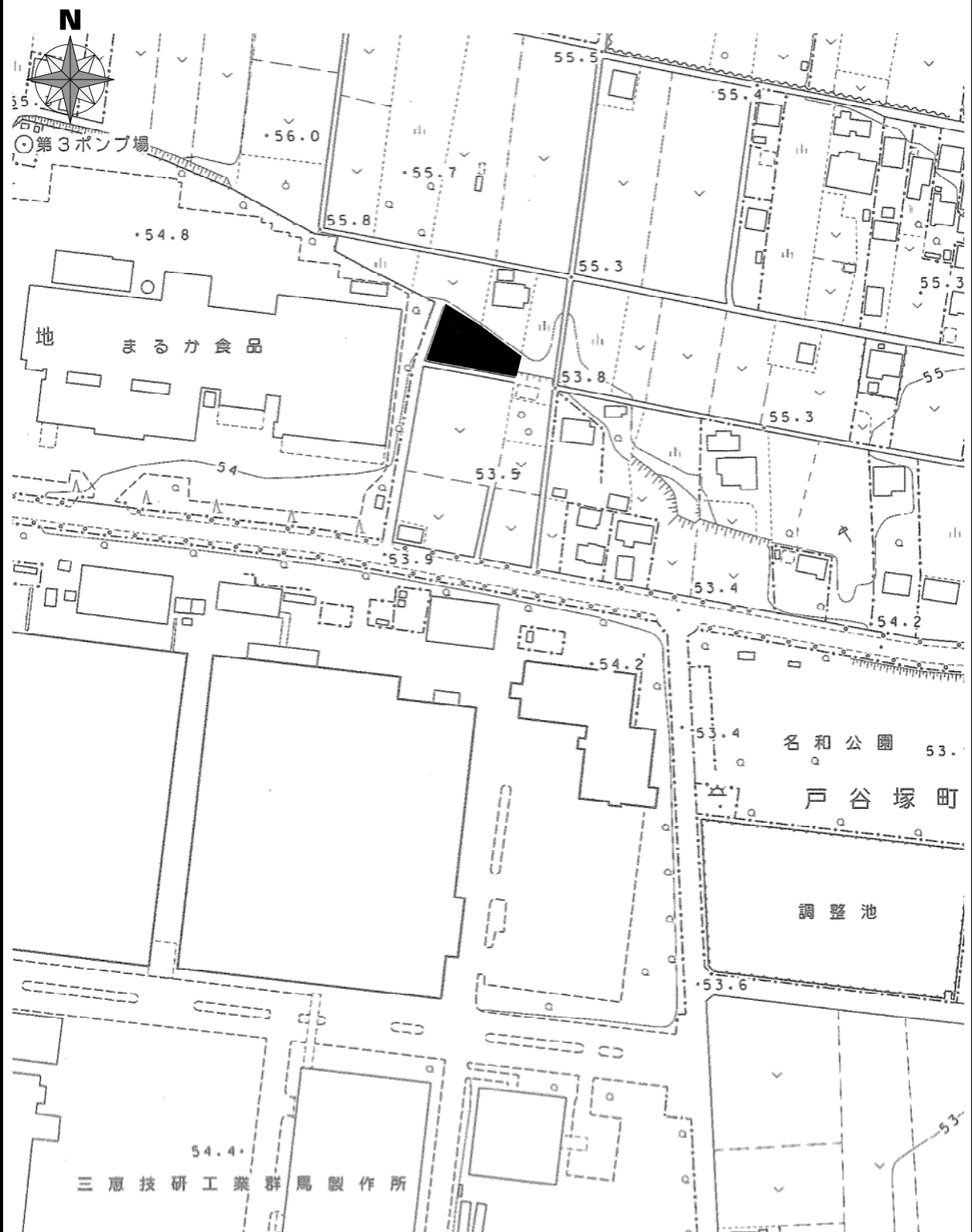
その他 参考事項	<ul style="list-style-type: none">・群馬県企業局で造成した名和工業団地3号ポンプ井跡地です。これに伴う工作物、配管等の埋設はありません。・上水道については、約80m南の市道に配水管(本管φ150mm)が布設されています。・申込にあたっては、境界標を含め、必ず現地をご確認ください。・土壌汚染、地盤調査、地下埋設物の調査は行っていません。
-------------	--

物件番号

1

位置図

縮尺=1:2500



この地図は、伊勢崎市長の承認を得て、同市作成の伊勢崎市現況図1/2,500を複製したものである。

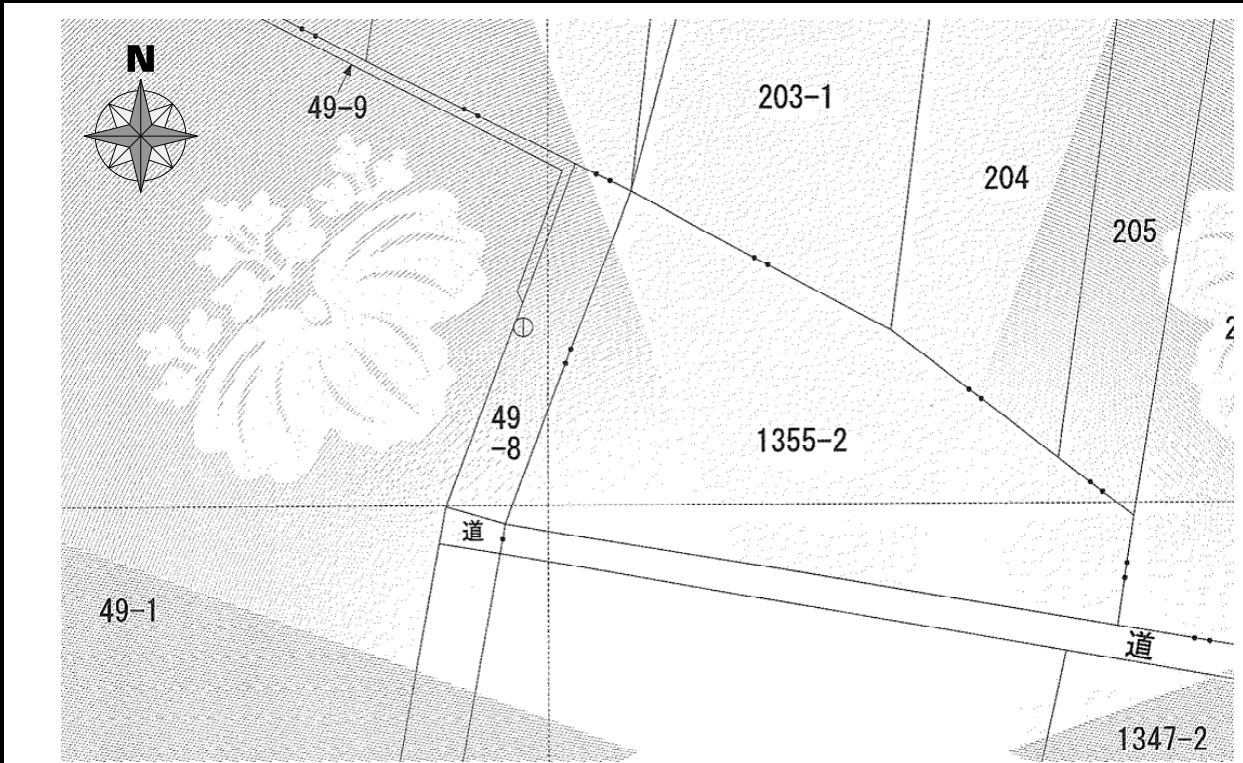
物件番号

1

公



縮尺=1:500



物件番号

1

明

細



縮尺=1:250

