

（第1面）

産業廃棄物処理計画書

令和5年 6月30日

群馬県知事 山本 一太 様

提出者 〒372-0812
住 所 群馬県伊勢崎市連取町1970-1

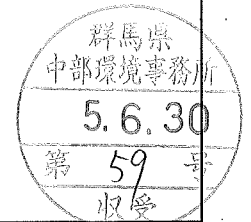
氏 名 株式会社 栗原工務店

代表取締役 栗原 豊昭

電話番号 0270-23-0591

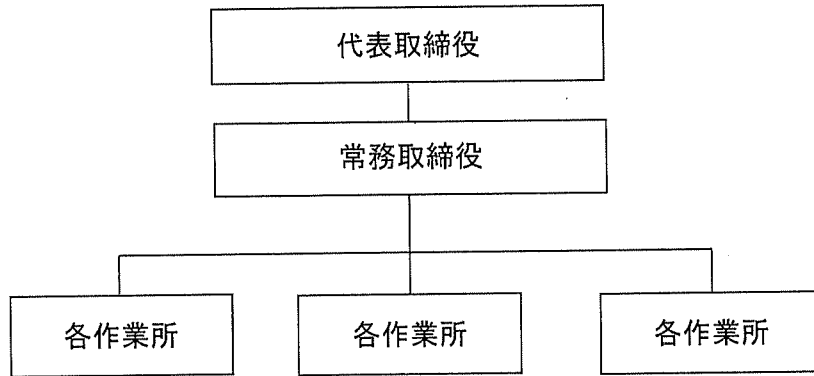
廃棄物の処理及び清掃に関する法律第12条第9項の規定に基づき、産業廃棄物の減量その他その処理に関する計画を作成したので、提出します。

事業場の名称	株式会社 栗原工務店
事業場の所在地	群馬県伊勢崎市連取町1970-1
計画期間	令和 5年4月1日 から 令和 6年3月31日
当該事業場において現に行っている事業に関する事項	
①事業の種類	大分類：建設業 中分類：総合工事業
②事業の規模	前年度完成工事高 350,000千円
③従業員数	9名
④産業廃棄物の一連の処理の工程	各作業所において解体及び可能な限りの分別。 ↓ 自社又は産業廃棄物収集運搬業者への委託による運搬。 ↓ 産業廃棄物処理業者での中間処理及び最終処分。



産業廃棄物の処理に係る管理体制に関する事項

(管理体制図)



産業廃棄物の排出の抑制に関する事項

①現状	【前年度（令和4年度）実績】		
	産業廃棄物の種類	がれき類	廃プラスチック類
	排出量	1067.191 t	7.75 t
	(これまでに実施した取組) 型枠の再利用。 二次製品の積極採用。		
②計画	【目標】		
	産業廃棄物の種類	がれき類	廃プラスチック類
	排出量	1000 t	7 t
	(今後実施する予定の取組) 受注工事量、内容により発生量も左右される為目標設定は困難。 これまでも実施しているが、本体工事以外の仮設部分での産業廃棄物発生を抑えるべく、効率的な施工計画の立案に努める。		

産業廃棄物の分別に関する事項

①現状	(分別している産業廃棄物の種類及び分別に関する取組) 工事内容によって廃棄物の種別は多様であるが、設計書に則り現場内で分別排出している。 設計外の廃棄物においても可能な限り現場内で分別し、混合廃棄物の削減に努めている。
②計画	(今後分別する予定の産業廃棄物の種類及び分別に関する取組) 優良認定処理業者との取引を積極的に進める。。

汚泥	金属くず	木くず	
11.888 t	4.75 t	340.35 t	t

汚泥	金属くず	木くず	
10 t	4 t	300 t	t

自ら行う産業廃棄物の再生利用に関する事項			
①現状	【前年度（令和元年度）実績】		
	産業廃棄物の種類	がれき類	廃プラスチック類
	自ら再生利用を行った産業廃棄物の量	0 t	0 t
	(これまでに実施した取組) なし		
②計画	【目標】		
	産業廃棄物の種類	がれき類	廃プラスチック類
	自ら再生利用を行う産業廃棄物の量	0 t	0 t
	(今後実施する予定の取組) なし		
自ら行う産業廃棄物の中間処理に関する事項			
①現状	【前年度（令和元年度）実績】		
	産業廃棄物の種類	がれき類	廃プラスチック類
	自ら熱回収を行った産業廃棄物の量	0 t	0 t
	自ら中間処理により減量した産業廃棄物の量	0 t	0 t
(これまでに実施した取組) なし			
②計画	【目標】		
	産業廃棄物の種類	がれき類	廃プラスチック類
	自ら熱回収を行った産業廃棄物の量	0 t	0 t
	自ら中間処理により減量する産業廃棄物の量	0 t	0 t
(今後実施する予定の取組) なし			

汚泥	金属くず	木くず	
0 t	0 t	0 t	t

汚泥	金属くず	木くず	
0 t	0 t	0 t	t

汚泥	金属くず	木くず	
0 t	0 t	0 t	t
0 t	0 t	0 t	t

汚泥	金属くず	木くず	
0 t	0 t	0 t	t
0 t	0 t	0 t	t

自ら行う産業廃棄物の埋立処分又は海洋投入処分に関する事項			
①現状	【前年度（令和元年度）実績】		
	産業廃棄物の種類	がれき類	廃プラスチック類
	自ら埋立処分又は海洋投入処分を行った産業廃棄物の量	0 t	0 t
	(これまでに実施した取組) なし		
②計画	【目標】		
	産業廃棄物の種類	がれき類	廃プラスチック類
	自ら埋立処分又は海洋投入処分を行う産業廃棄物の量	0 t	0 t
	(今後実施する予定の取組) なし		
産業廃棄物の処理の委託に関する事項			
①現状	【前年度（令和元年度）実績】		
	産業廃棄物の種類	がれき類	廃プラスチック類
	全処理委託量	1067.191 t	7.75 t
	優良認定処理業者への処理委託量	0 t	4.21 t
	再生利用業者への処理委託量	1067.191 t	7.75 t
	認定熱回収業者への処理委託量	0 t	0 t
	認定熱回収業者以外の熱回収を行う業者への処理委託量	0 t	0 t
(これまでに実施した取組) コンクリート殻、アスファルト殻は地域内の再生処理施設へ全量持ち込んでいる。			

汚泥	金属くず	木くず	
0 t	0 t	0 t	t

汚泥	金属くず	木くず	
0 t	0 t	0 t	t

汚泥	金属くず	木くず	
11.888 t	4.75 t	340.35 t	t
0 t	0 t	0 t	t
1.79 t	4.75 t	340.35 t	t
0 t	0 t	0 t	t
0 t	0 t	0 t	t

②計画	【目標】		
	産業廃棄物の種類	がれき類	廃プラスチック類
	全処理委託量	1000 t	7 t
	優良認定処理業者への処理委託量	100 t	2 t
	再生利用業者への処理委託量	1000 t	7 t
	認定熱回収業者への処理委託量	0 t	0 t
	認定熱回収業者以外の熱回収を行う業者への処理委託量	0 t	0 t
(今後実施する予定の取組)			
優良認定処理業者との取引を検討項目とする。			
※事務処理欄			

汚泥	金属くず	木くず	
10 t	4 t	300 t	t
1 t	1 t	0 t	t
10 t	4 t	300 t	t
0 t	0 t	0 t	t
0 t	0 t	0 t	t

備考

- 1 前年度の産業廃棄物の発生量が1,000トン以上の事業場ごとに1枚作成すること。
- 2 当該年度の6月30日までに提出すること。
- 3 「当該事業場において現に行っている事業に関する事項」の欄は、以下に従って記入すること。
 - (1)①欄には、日本標準産業分類の区分を記入すること。
 - (2)②欄には、製造業の場合における製造品出荷額(前年度実績)、建設業の場合における元請完成工事高(前年度実績)、医療機関の場合における病床数(前年度末時点)等の業種に応じ事業規模が分かるような前年度の実績を記入すること。
 - (3)④欄には、当該事業場において生ずる産業廃棄物についての発生から最終処分が終了するまでの一連の処理の工程(当該処理を委託する場合は、委託の内容を含む。)を記入すること。
- 4 「自ら行う産業廃棄物の中間処理に関する事項」の欄には、産業廃棄物の種類ごとに、自ら中間処理を行うに際して熱回収を行った場合における熱回収を行った産業廃棄物の量と、自ら中間処理を行うことによって減量した量について、前年度の実績、目標及び取組を記入すること。
- 5 「産業廃棄物の処理の委託に関する事項」の欄には、産業廃棄物の種類ごとに、全処理委託量を記入するほか、その内数として、優良認定処理業者(廃棄物の処理及び清掃に関する法律施行令第6条の11第2号に該当する者)への処理委託量、処理業者への再生利用委託量、認定熱回収施設設置者(廃棄物の処理及び清掃に関する法律第15条の3の3第1項の認定を受けた者)である処理業者への焼却処理委託量及び認定熱回収施設設置者以外の熱回収を行っている処理業者への焼却処理委託量について、前年度実績、目標及び取組を記入すること。
- 6 それぞれの欄に記入すべき事項の全てを記入することができないときは、当該欄に「別紙のとおり」と記入し、当該欄に記入すべき内容を記入した別紙を添付すること。また、産業廃棄物の種類が3以上あるときは、前年度実績及び目標の欄に「別紙のとおり」と記入し、当該欄に記入すべき内容を記入した別紙を添付すること。また、それぞれの欄に記入すべき事項がないときは、「―」を記入すること。
- 7 ※欄は記入しないこと。