

(第1面)

産業廃棄物処理計画書

令和 5年 5月 25日

群馬県知事
山本一太 殿



提出者
住 所 群馬県藤岡市小林402番地
氏 名 塚本建設株式会社
代表取締役 塚本 毅
電話番号 0274-23-1151

廃棄物の処理及び清掃に関する法律第12条第9項の規定に基づき、産業廃棄物の減量その他その処理に関する計画を作成したので、提出します。

| | |
|---------|---------------------|
| 事業場の名称 | 塚本建設株式会社 |
| 事業場の所在地 | 群馬県藤岡市小林402番地 |
| 計画期間 | 令和5年4月1日から令和6年3月31日 |

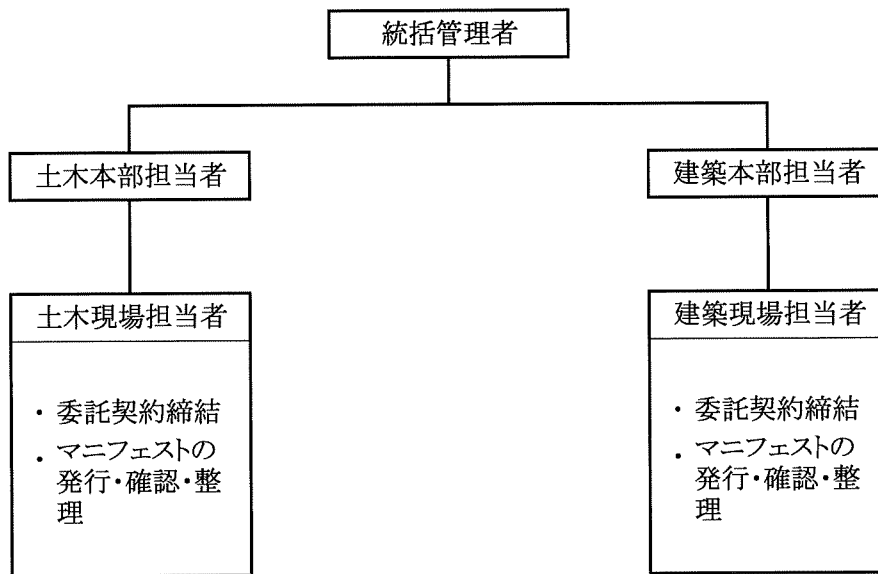
当該事業場において現に行っている事業に関する事項

| | |
|-----------------|--|
| ①事業の種類 | 大分類:D06 建設業 中分類:総合工事業 |
| ②事業の規模 | 完成工事高 4,214,800千円 |
| ③従業員数 | 78名 |
| ④産業廃棄物の一連の処理の工程 | がれき類 木くず ガラスくず・コンクリートくず及び陶磁器くず 廃プラスチック類 金属くず 建設混合廃棄物 石綿含有産業廃棄物 繊維くず 上記8種類については中間処理業者にて適切に処理を行う 廃石綿等 上記については最終処分として最終処分業者にて適切に処理を行う |

(日本工業規格 A列4番)

産業廃棄物の処理に係る監理体制に関する事項

(監理体制図)



産業廃棄物の排出の抑制に関する事項

| | | 【前年度(R4年度)実績】 | | | | | | | | | | | | |
|-----|--|--|---------|--------|-------|-------|-------|---------|--------|------|------|------|------|----------|
| | | 廃棄物の種類 | がれき類等 | 木くず | ガラス屑等 | 廃プラ | 金属屑 | 建設混合廃棄物 | 石綿含有産業 | 紙くず | 繊維くず | 汚泥 | 水銀等 | 計 |
| ①現状 | | 排出量(t) | 2,971.4 | 821.34 | 0.00 | 34.59 | 11.38 | 36.50 | 69.58 | 0.00 | 0.40 | 2.40 | 2.50 | 3,950.05 |
| | | (これまで実施した取組) | | | | | | | | | | | | |
| | | <p>廃棄物の分別を確実に実施し、再生利用ができる処理業者、または最終処分業者に委託した。</p> <p>工事着手前に発生する廃棄物の減量の方策を検討した。</p> | | | | | | | | | | | | |
| | | 【目標】 | | | | | | | | | | | | |
| | | 廃棄物の種類 | がれき類等 | 木くず | ガラス屑 | 廃プラ | 金属屑 | 建設混合廃棄物 | 石綿含有産業 | 紙屑 | 繊維くず | 汚泥 | 水銀等 | 計 |
| ②計画 | | 排出量(t) | 2,900 | 800 | 0 | 30 | 10 | 30 | 60 | 0 | 0.2 | 2 | 2 | 3,834 |
| | | (今後実施する予定の取組) | | | | | | | | | | | | |
| | | 各現場において廃棄物の減量にむけて方策の検討を実施する。 | | | | | | | | | | | | |

産業廃棄物の分別に関する事項

| | |
|-----|--|
| ①現状 | (分別している産業廃棄物の種類及び分別に関する取組) がれき類、木くず、ガラスくず・コンクリートくず及び陶磁器くず、廃プラ及びその他を各現場に発生する廃棄物の種類別に保管場所を設定し集積し処理業者に運搬させる。 |
| ②計画 | (今後分別する予定の産業廃棄物の種類及び分別に関する取組) がれき類、木くず、ガラスくず・コンクリートくず及び陶磁器くず、廃プラ及びその他を現状の取組を厳格に実施するように指導をする。 |

自ら行う産業廃棄物の再生利用に関する事項

| ①現状 | 【前年度(R4年度)実績】 | | | | | | | | | | | | |
|---------------|---------------|-----------|-----|------|-----|-----|------------|------------|----|----------|----|-----|---|
| | 廃棄物の種類 | がれき 類等 | 木くず | ガラス屑 | 廃プラ | 金属屑 | 建設混 合廃棄 | 石綿含 有産業 | 紙屑 | 繊維く ず | 汚泥 | 水銀等 | 計 |
| | 排出量 | - | - | - | - | - | - | - | - | - | - | - | - |
| (これまで実施した取組) | | | | | | | | | | | | | |
| 実施していません。 | | | | | | | | | | | | | |
| ②計画 | 【目標】 | | | | | | | | | | | | |
| | 廃棄物の種類 | がれき 類等 | 木くず | ガラス屑 | 廃プラ | 金属屑 | 建設混 合廃棄 | 石綿含 有産業 | 紙屑 | 繊維く ず | 汚泥 | 水銀等 | 計 |
| | 排出量 | - | - | - | - | - | - | - | - | - | - | - | - |
| (今後実施する予定の取組) | | | | | | | | | | | | | |
| 実施の予定はありません。 | | | | | | | | | | | | | |

自ら行う産業廃棄物の中間処理に関する事項

| ①現状 | 【前年度(R4年度)実績】 | | | | | | | | | | | | |
|---------------|---------------|-----------|-----|------|-----|-----|------------|------------|----|----------|----|-----|---|
| | 廃棄物の種類 | がれき 類等 | 木くず | ガラス屑 | 廃プラ | 金属屑 | 建設混 合廃棄 | 石綿含 有産業 | 紙屑 | 繊維く ず | 汚泥 | 水銀等 | 計 |
| | 排出量 | - | - | - | - | - | - | - | - | - | - | - | - |
| | 中間処理の 産廃の量 | - | - | - | - | - | - | - | - | - | - | - | - |
| (これまで実施した取組) | | | | | | | | | | | | | |
| 実施していません。 | | | | | | | | | | | | | |
| ②計画 | 【目標】 | | | | | | | | | | | | |
| | 廃棄物の種類 | がれき 類等 | 木くず | ガラス屑 | 廃プラ | 金属屑 | 建設混 合廃棄 | 石綿含 有産業 | 紙屑 | 繊維く ず | 汚泥 | 水銀等 | 計 |
| | 排出量 | - | - | - | - | - | - | - | - | - | - | - | - |
| | 中間処理の 産廃の量 | - | - | - | - | - | - | - | - | - | - | - | - |
| (今後実施する予定の取組) | | | | | | | | | | | | | |
| 実施の予定はありません。 | | | | | | | | | | | | | |

自ら行う産業廃棄物の埋立処分又は海洋投入処分に関する事項

| ①現状 | 【前年度(R4年度)実績】 | | | | | | | | | | | | |
|--------------|-------------------|-------|-----|------|-----|-----|---------|--------|----|------|----|-----|---|
| | 廃棄物の種類 | がれき類等 | 木くず | ガラス屑 | 廃プラ | 金属屑 | 建設混合廃棄物 | 石綿含有産業 | 紙屑 | 繊維くず | 汚泥 | 水銀等 | 計 |
| | 埋立処分、海洋投棄を行った産廃の量 | - | - | - | - | - | - | - | - | - | - | - | - |
| | - | - | - | - | - | - | - | - | - | - | - | - | - |
| 実施していません。 | | | | | | | | | | | | | |
| ②計画 | 【目標】 | | | | | | | | | | | | |
| | 廃棄物の種類 | がれき類等 | 木くず | ガラス屑 | 廃プラ | 金属屑 | 建設混合廃棄物 | 石綿含有産業 | 紙屑 | 繊維くず | 汚泥 | 水銀等 | 計 |
| | 埋立処分、海洋投棄を行った産廃の量 | - | - | - | - | - | - | - | - | - | - | - | - |
| | - | - | - | - | - | - | - | - | - | - | - | - | |
| 実施の予定はありません。 | | | | | | | | | | | | | |

産業廃棄物の処理の委託に関する事項

| ①現状 | 【前年度(R4年度)実績】 | | | | | | | | | | | | |
|----------------------------|---------------|----------|--------|-------|-------|-------|---------|--------|------|------|------|----------|----------|
| | 廃棄物の種類 | がれき類等 | 木くず | ガラス屑 | 廃プラ | 金属屑 | 建設混合廃棄物 | 石綿含有産業 | 紙屑 | 繊維くず | 汚泥 | 水銀等 | 計 |
| | 全処理委託量(t) | 2,971.36 | 821.34 | 0.00 | 34.59 | 11.38 | 36.50 | 69.58 | 0.00 | 0.40 | 2.40 | 2.50 | 3,950.05 |
| 優良認定業者 処理委託量 | - | - | - | - | - | - | - | - | - | - | - | - | |
| 再生業者 処理委託量(t) | 2,971.36 | 821.34 | 0.00 | 34.59 | 11.38 | 36.50 | 69.58 | 0.00 | 0.40 | 2.40 | 2.50 | 3,950.05 | |
| 認定熟業者 処理委託量 | - | - | - | - | - | - | - | - | - | - | - | - | |
| 認定熟業以外 熟回収業者 処理委託量 | - | - | - | - | - | - | - | - | - | - | - | - | |
| (これまで実施した取組) | | | | | | | | | | | | | |
| すべて中間処理業者、又は最終処分業者へ運搬しました。 | | | | | | | | | | | | | |

| 【目標】 | | | | | | | | | | | | |
|---------------------------|-----------|------|------|-----|-----|------------|------------|----|----------|----|-----|--------|
| 廃棄物の種類 | がれき 類等 | 木くず | ガラス屑 | 廃プラ | 金属屑 | 建設混 合廃棄 | 石綿含 有産業 | 紙屑 | 繊維く ず | 汚泥 | 水銀等 | 計 |
| 全処理委託量 | 2,900t | 800t | t | 30t | 10t | 30t | 60t | t | 0.2 | 2t | 2.0 | 3,834t |
| 優良認定業者 処理委託量 | - | - | - | - | - | - | - | - | - | - | - | - |
| 再生業者 処理委託量 | 2,900t | 800t | t | 30t | 10t | 30t | 60t | t | 0.2 | 2t | 2.0 | 3,834t |
| 認定熟業者 処理委託量 | - | - | - | - | - | - | - | - | - | - | - | - |
| 認定熟業以外 熟回収業者 処理委託量 | - | - | - | - | - | - | - | - | - | - | - | - |
| (今後実施する予定の取組) | | | | | | | | | | | | |
| すべて中間処理業者及び最終処分業者へ運搬予定です。 | | | | | | | | | | | | |
| ※事務処理欄 | | | | | | | | | | | | |