

- [凡例]**
- 施設データの略/☎=お問い合わせ先(電話番号) (時)=開館・開園時間 (休)=休館・休園日 (料)=入館・入園料金
 - 🚶 休憩施設
 - 🍷 水飲み場
 - 🚻 トイレ
 - 🏃 運動場
 - 🚲 駐輪場
 - ☎ 公衆電話
 - 🚰 親水施設
 - 🅓 駐車場
 - 🏠 自転車屋
 - 🏪 コンビニ
 - 🌳 公園
 - ♨️ 日帰り温泉
 - 👮 警察署・交番
 - 🏥 病院
 - 🚦 自転車道線
 - 👉 勾配がきつい場所(勾配3%以上/矢印方向が登り)
 - 🚶 一般道を走行
 - 📏 2.0km 区間距離 ※旗マーク間



青少年広場
サイクリングロードで、数多くのサッカーグラウンドがある広場。



休憩施設
サイクリングロードより一段低い場所にあるため、とても静かな場所。



休憩施設
サイクリングロードの終点付近で、東武日光線の橋の休憩所。



渡良瀬運動公園
各種スポーツの他にアスレチック広場もあり、子供から大人まで楽しめる運動広場。一部有料。

course guide ●
渡良瀬川をのんびり自転車で下ってみよう。
桐生足利藤岡自転車道



どこまでも続く一本道を水と緑の美しさを感じながらペダルを踏む

まばゆい日差し、草萌ゆる薫り、川面をつたう風を体を感じる。桐生市から栃木県藤岡町までの38.4km。水と緑を堪能しながらゆっくりペダルを踏む3時間の旅。

ゆったりペダルを踏むと時速15km。心もち速み込むともう時速20kmだ。全身に風を感じる。子供の頃、下り坂を全速ですべり下った懐かしい心地よさを皮膚が思い出す。風が土手に茂る草の香りを運んでくる。水辺の空気を運んでくる。なんて気持ちいいだろう。眼下には渡良瀬川が流れる。桐生を出発したときには水を追いかけけるようにペダルを踏んだ。が、いつのまにか太くゆつたりとした流れを自転車が追いつく。目の前に渡良瀬遊水池が広がった。何をやるにも自分がいい。自転車もそうだ。身の丈にあった自転車のペダルを気分よく踏めればいい。ここにはそんな人たちが集まってくる。見ず知らずの人と笑顔で並走し「それじゃあ」の一言で別れる。全区間走ってもいいし一部でもいい。それもまた自由だ。



途中で出会ったグループ。東京からやってきたという強者も



ツーリングを楽しむ本格派



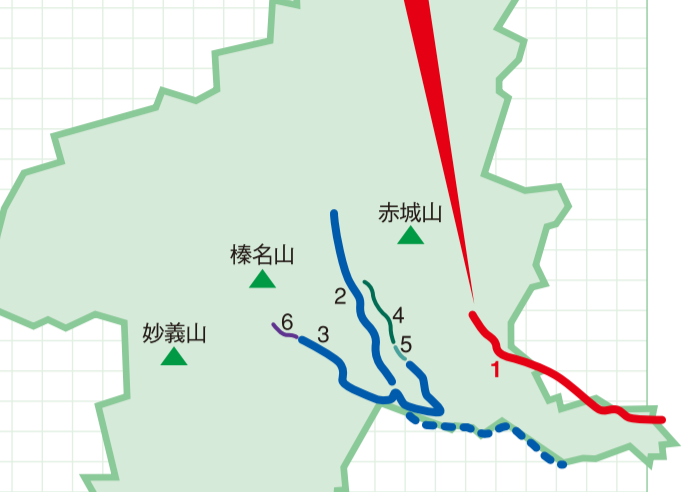
いつもの自転車で気軽に楽しむ



足をのびして渡良瀬遊水池へ。風がさわやか

GUNMA CYCLING ROAD ROUTE MAP

桐生足利藤岡自転車道



- 群馬サイクリングロード路線**
- 桐生足利藤岡自転車道**
L=38.4km(桐生市鐘町〜栃木県藤岡町)
群馬県道路管理課/027-226-3600・栃木県道路管理課/028-623-2426
 - 利根川自転車道**
L=67.7km(行田市須加〜渋川市金井+群馬県側L=37.7km)
群馬県道路管理課/027-226-3600
 - 高崎伊勢崎自転車道**
L=42.5km(高崎市浜尻町〜伊勢崎市若菜町)
群馬県道路管理課/027-226-3600
 - 碓氷川サイクリングロード**
L=13.5km(碓氷市下小出町〜碓氷町)
群馬県道路管理課/027-224-1111
 - 広瀬川サイクリングロード**
L=4.4km(伊勢崎市宮子町〜若菜町)
伊勢崎市道路管理課/0270-24-5111
 - 井野川(ホテルの里)サイクリングロード**
L=6.0km(高崎市浜尻町〜群馬町保渡田)
高崎市土木課/027-321-1265



東京ドームの約700倍という広大な面積の渡良瀬遊水池・谷中湖はサイクリングのメッカ。毎年トライアスロン大会も開かれている



板倉町の渡良瀬川河川敷にあるグライダー滑空場



自転車を車に積んでくれる人もいれば現地レンタルして楽しむ人もいる

course guide ●
寄り道しよう。足利、館林。
桐生足利藤岡自転車道

田中橋を下りて足利市街地へ。数分で足利学校へ到着する。全区間を走らずに桐生から足利学校をめざしてみるのもいいだろう。桐生〜足利間は約16kmで所要時間は1時間程度。県道7号線を南下して館林市街地へ向かうのもおもしろい。城沼・館生田川周辺にはサイクリングコースが整備されている。



足利市内には名刹も多い



城沼周辺は市民の憩いの場



16 鐘籠寺 田中正造の墓
田中の遺骨が埋葬された足利市鐘籠寺の境内。田中正造が養父藤岡村の村長を務めたこと。



17 西丘神社(赤城塚古墳)
桐生市東部文化財「三島神社」の境内。



18 グライダ滑空場
格納していないライナーが数多くあり、日曜は飛び立つ姿が見られる。毎年4月4日が滑空祭。



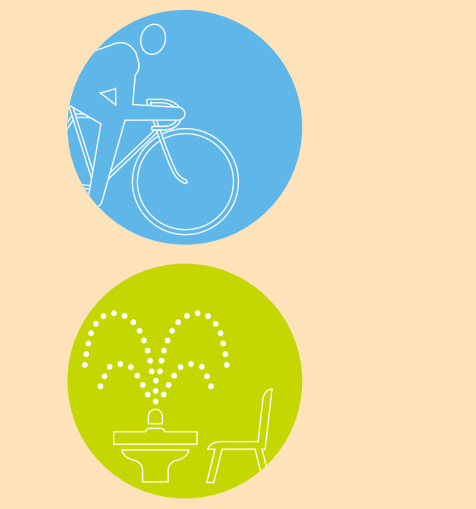
19 田中正造の墓(分骨)
田中正造の遺骨が分骨された田中正造の墓。毎年4月4日が滑空祭。



20 歴史民俗資料館 田中正造の像
田中正造の像。田中正造の像が展示され、藤岡町の歴史がわかる。



21 スポーツふれあいセンター
高崎水泳センター(東武日光線)の隣。夏も冬も楽しめる。



CYCLING ROAD OMOSHIRO MAP
サイクリングロード「おもしろ」マップ
Kiryu-Ashikaga-Fujioka
[桐生足利藤岡自転車道ガイド]



[桐生足利藤岡自転車道ガイド]
Kiryu-Ashikaga-Fujioka