



# BRING YOUR OWN DEVICE

## 高校では、自分のパソコンを使って 将来の可能性を広げます！

群馬県立高校は、令和6年度入学生から、自分のパソコンを学校に持ち込むBYOD※に移行し、生徒が自分に合ったパソコンを使うことで、より様々な場面でICTを活用し、未来を切り拓く力を身に付けます。

保護者の皆様には、パソコンの準備に、ご理解・ご協力をお願いします。

※BYOD(Bring Your Own Device)：会社や学校等で、従業員や学生が、個人で所有する端末を利用すること  
BYODの対象校：県立高校(全日制・定時制)、中央中等教育学校(後期課程)



### BYODで 何が変わるの？

高校の授業では、パソコンを活用し、個別最適な学び、協働的な学びを行ってきました。BYODになることで、好きなソフトやアプリを使うことができるようになり、探究活動等の新たな価値を生み出す学びが広がります。

また、自分のパソコンは自分で守るという責任感もち、セキュリティ対策やデータ保護を行い、パソコンを道具として使いこなす、そんなデジタルに強い人材を育成します。

### 未来への力を身に付けよう



#### POINT デジタルツールを使いこなす！

これからの社会は、あらゆる分野・職業で、生成AI(ChatGPT等)やクラウドサービス等、デジタルツールを使いこなす能力が求められます。全ての生徒が自分のパソコンを持つことで、パソコンに触れる機会を増やし、ICTスキルとICTリテラシーを伸ばします。

#### POINT

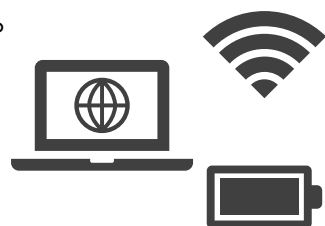
#### デジタル・クリエイティブな 世界に触れる！



自分のパソコンでは、好きなソフトやアプリを自由に使うことができます。プログラミングやデザイン等、デジタルやクリエイティブに興味のある生徒が意欲を増して、独創性や創造性を発揮できる環境を準備します。

## どんなパソコンを準備したらいいの？

- ✓ 学校では、Chromebook、Windows、iPad、Macbookが使用できます。
- ✓ 各学校が推奨するOSは、県のHPでお知らせします(11月末を予定)。
- ✓ 持ち込むパソコンの機種は、必要なスペックを満たせば、自由です。
  - ・ 現在、自宅で使っているノートパソコンを使うこともできます。
  - ・ スマートフォンは、1人1台端末としては利用できません。



### 必要なスペック

Chromebook	メモリ4GB、ストレージ32GB以上
Windows	Windows10以降、メモリ4GB、ストレージ64GB以上
共通	キーボード付き、バッテリーが8時間以上、Wi-Fiでインターネットにつながり、スムーズに動くこと等

## いつまでに準備すればいいの？



- ✓ 5月頃までに準備して頂く予定です。詳細は3月下旬の入学者説明会でご案内します。
- ✓ 入学が決まってからの準備で、間に合います。慌てて購入しないようにしてください。

## どのように準備すればいいの？



- ✓ 入学者説明会で、推奨機種の購入方法をご案内します。
  - ・ 推奨機種は、約5~6万円程度(本体価格)、オプションで保証(3年間で1万円程度)を見込んでいます。
- ✓ お好きな店・ECサイトで購入いただいても構いません。
  - ・ その場合、必ず県のHPで、必要なスペック等をご確認の上、ご購入ください。

## 準備が難しい場合にはどうすればいいの？



- ✓ 希望者には、卒業生が使っていたChromebook(令和2年度に整備したものを)、貸し出すことが可能です(詳細は入学者説明会でご案内します)。
- ✓ 所得が一定の基準に該当する世帯に対して、購入支援金を検討中です。



群馬県教育委員会のHPです。随時、情報提供していきます。

※ 各高校では、現段階で、内容等についてはお答えできません。  
高校へのお問い合わせはご遠慮ください。

【お問い合わせ】群馬県 教育委員会 高校教育課  
〒371-8570群馬県前橋市大手町1-1-1 Tel:027-226-4645、4647、4649(直通)