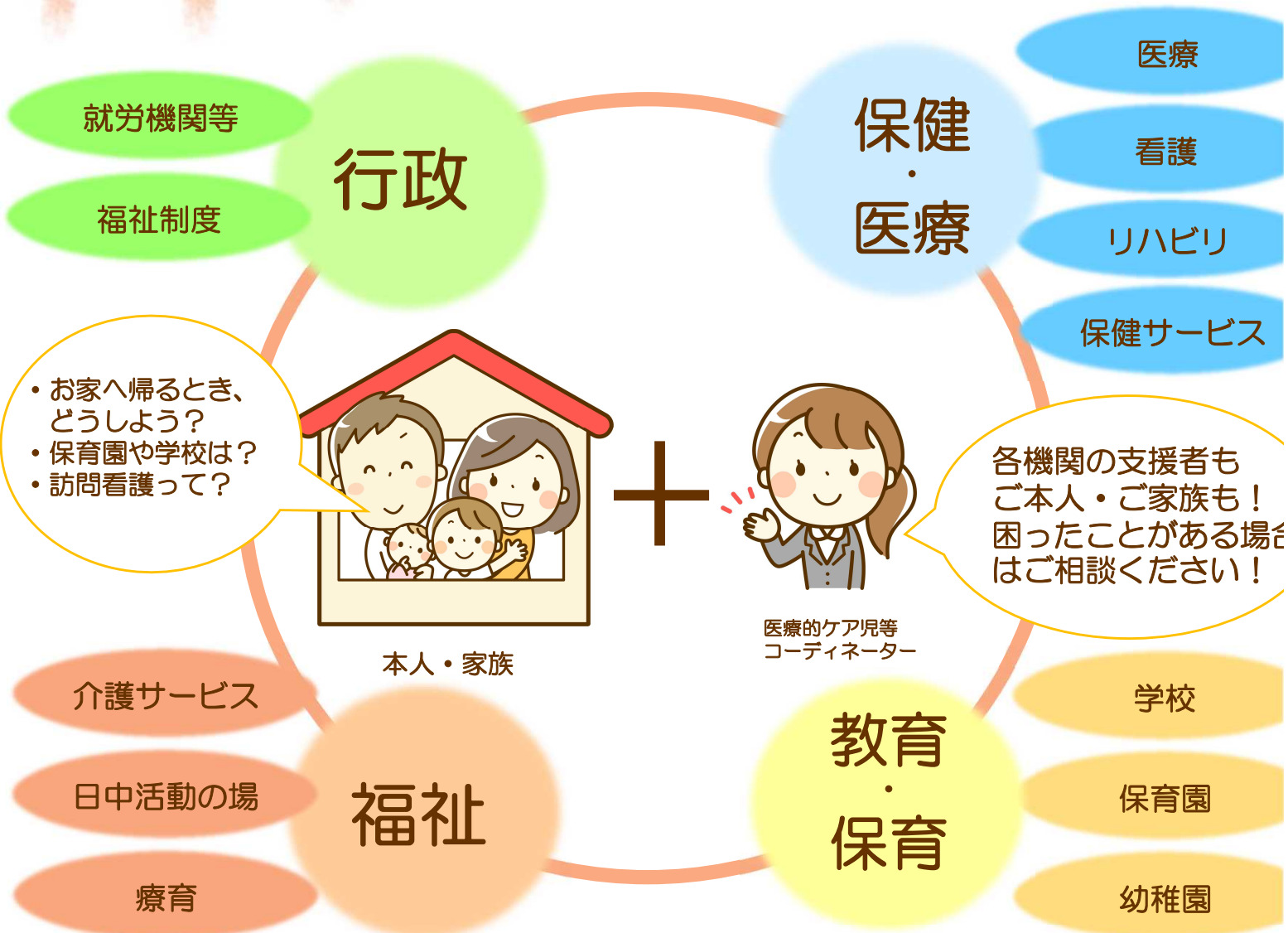


医療的ケア児等 コーディネーター

をご活用ください！

医療的ケア児等コーディネーターは、医療的ケアを必要とする方（医療的ケア児等）と医療・保健・福祉・保育・教育等の社会資源をつなぐ人です



- ・お家へ帰るとき、
どうしよう？
- ・保育園や学校は？
- ・訪問看護って？

各機関の支援者も
ご本人・ご家族も！
困ったことがある場合は
ご相談ください！

お住まいの地域のコー
ディネーターの連絡先
は裏面を見てね！

【問い合わせ先】
群馬県医療的ケア児等
支援センター「やっほ」
電話 0279-26-2731

令和5年度医療的ケア児等コーディネーター 所属事業所一覧

地域	施設名	連絡先	地域	施設名	連絡先
前橋	赤城野荘障害者相談支援事業所	027-236-0001	吾妻	ほほえみ工舎	0279-75-6544
	障がい福祉相談支援事業所 ぽっか	027-226-5272	利根 沼田	利根沼田障害者相談支援センター	0278-25-3781
	群馬県看護協会訪問看護ステーション粕川	027-230-6300	伊勢崎 ・玉村	伊勢崎市障害者基幹相談支援センター	0270-75-5771
	訪問看護ステーション前橋南	027-223-3222		保育所等訪問・相談支援事業所 ぴあ	0270-27-6330
	訪問看護ステーションこはる	027-289-5863		訪問看護オールケア24伊勢崎	0270-61-7077
高崎・安中	さわらび相談支援センター	027-364-1178	玉村町障がい者（児）基幹相談支援センター	玉村町障がい者（児）基幹相談支援センター	0270-75-1212
	障害児相談センターつくしんぼ	080-9380-1721		とうかえん相談支援事業所	0277-32-3510
	障害者サポートセンターなかい	027-388-1137	桐生・みどり	桐生市社協障害者相談支援室	0277-46-8702
	相談支援センターアドネット	027-373-2115		発達・相談支援センターつむぎ	0277-32-6222
	相談支援事業所ソーシャルファーム	080-9815-9232		みどり市障がい者基幹相談支援センター	0277-76-0975
	高崎健康福祉大学訪問看護ステーション	027-395-0157		希望の家訪問看護ステーション	0277-73-2605
	訪問看護リハビリステーションクローバー高崎	027-381-8197		あんだんて相談支援事業所	あんだんて相談支援事業所
渋川	渋川広域障害福祉なんでも相談室	0279-30-0294	児童発達支援センターひまわり学園		0276-31-8151
	誠光荘相談支援事業所	0279-25-1055	太田・館林	訪問看護オールケア24太田	0276-55-5292
藤岡	かんなの里相談支援事業所	0274-24-6858		館林邑楽相談支援センター ほと	0276-74-8304
	相談支援ぼけっと	0274-25-9688		館林市相談支援事業にこここ	0276-55-1067
富岡	相談支援事業所糸ぐるま	0274-67-7887	相談支援事業所 うさぎ&かめれおん	0276-52-8086	

