



犬猫パートナー通信は、パートナー登録事業所から飼い主の皆様へ、県内譲渡の最新スケジュールや、適正飼養の知識、お知らせ等をお届けする情報紙です。

愛護センターや保健所など行政からの譲渡です!



- 譲渡を受けるには、まず譲渡前講習会を受ける必要があります
- 群馬県、前橋市、高崎市いずれも事前予約が必要です
- 詳細は譲渡案内ちらしをご覧ください

## 譲渡前講習会カレンダー

1月

日	月	火	水	木	金	土
	1	2	3	4	5	6
7	8	9 前	10	11 前	12	13 群
14	15	16 前	17	18 群前	19	20
21 前	22	23 前	24	25 前	26	27 群
28	29	30 前	31			

2月

日	月	火	水	木	金	土
				1 群前	2	3
4	5	6 前	7	8 前	9	10 群
11	12	13 前	14	15 群前	16	17
18 前	19	20 前	21	22 前	23	24 群
25	26	27 前	28	29 群前		

※既に予約が満員の場合や、日程が変更になる場合がありますので、最新情報はホームページやお問い合わせでご確認ください

群

群馬県動物愛護センター



前

前橋市保健所衛生検査課



高崎市動物愛護センター  
(個別予約制)



## 気をつけよう! 動物由来感染症



ぼくにもあなたにもかかるかも...

人にしか感染しない病気、犬にしか感染しない病気、猫にしか感染しない病気などがある一方で、人と動物に共通する感染症もあります。それらを総称して、動物由来感染症(=人獣共通感染症・Zoonosis)といいます。

### どんな病気があるの?

犬や猫、飼い主と関連が深い感染症をピックアップしました。

#### ■狂犬病

主に、感染した犬や猫などの哺乳類に咬まれて感染し、発症するとほぼ100%死に至る恐ろしい病気です。今でも世界で年間約6万人が亡くなっています。犬への予防注射が重要です。

#### ■重症熱性血小板減少症候群(SFTS)

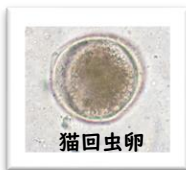
感染マダニに咬まれるほか、感染した犬や猫の体液からも感染します。人の症状は発熱や倦怠感等で、その後出血症状などが現れ、死亡することもあります。



マダニ

#### ■回虫症

野犬や野良猫に非常によく見られます。犬や猫にはほとんど症状がありませんが、糞便に出てきた小さな卵が人の口から入って感染すると、内臓や目、脳などに入りこみ、重篤な症状を示します。



猫回虫卵

### 何に気をつければいいのか?

動物から直接感染するものだけでなく、ダニや蚊、肉などの食品、砂場等から、間接的に感染するものがあります。以下のようなことに気をつけましょう。

- 口移しなど、過剰なふれあいはいはしない!
- 動物に触ったら手洗いです!
- 餌として生肉を与えない!
- ダニや蚊などを避ける!
- 安易に野生動物を触らない!



### もっと詳しく知りたい

動物由来感染症に関する情報は厚生労働省ホームページに掲載されています。詳しくは、右の二次元コードから!!



厚生労働省HP  
動物由来感染症ページ

ペットも飼い主も健康がいいね!



ペットも定期検診をして、病気の予防・早期発見につとめましょう。ペットを感染症から守るだけでなく、気づかぬうちに飼い主が感染してしまうことの予防にもなります。

詳しくは、群馬県ホームページをご覧ください!

ぐんま犬猫パートナーシップ制度

検索

問合せ先:

食品・生活衛生課  
027-226-2442

