

令和6年産 小麦生育概況

群馬県農業技術センター 稲麦研究センター
調査基準日 令和6年1月20日

<生育概要 品種：「さとのそら」>

- ・草丈は平年差+1.4cmと長い。
- ・茎数は平年比119%と多い。
- ・Zadoksの成長スケールはGS22（主稈と分けつ2本（茎数3本））～GS23（主稈と分けつ3本（茎数4本））。

<気象概要（前橋気象台）> 播種～現在（1月18日）

- ・平均気温は平年より1.3℃高かった。
- ・降水量は平年比60%と少なかった。
- ・日照時間は平年比114%と多かった。

耕種概要 播種期：令和5年11月15日
播種量：100粒/m²
播種法：畦間60cm、条間12cm、2条寄せ畝テープシーダー
施肥量：基肥N量0.6kg/a（磷加安486号）
追肥N量0.2kg/a（硫安）（3月予定）

調査結果

調査項目	本年	前年	平年	前年差・比	平年差・比
草丈 (cm)	9.4	8.7	8.0	+0.7	+1.4
偽茎長 (cm)	0.4	1.4	—	-1.0	—
茎数 (本/m ²)	360	340	303	106%	119%

※偽茎長：地面から最上位の展開葉の葉節までの長さ

※平年は平成26年産～令和5年産の平均

節間伸長開始期（茎立期）の予測

1月19日現在

今後の平均気温が
平年比-1℃の場合

今後の平均気温が
平年並の場合

今後の平均気温が
平年比+1℃の場合

3月16日

3月14日

3月12日

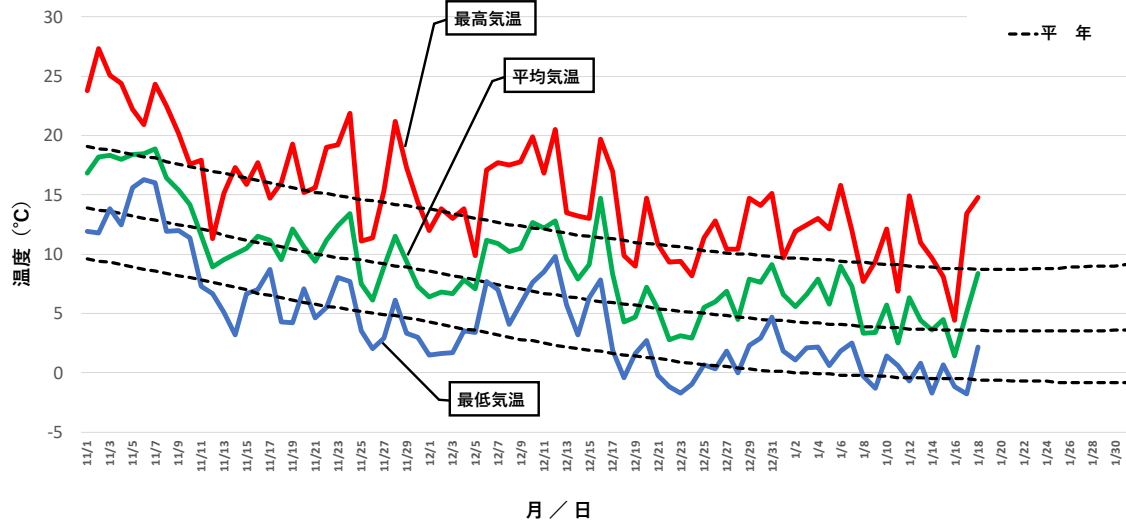
※関東甲信地方1か月予報（1/20～2/19）：気温は高い確率70%（1/18気象庁発表）



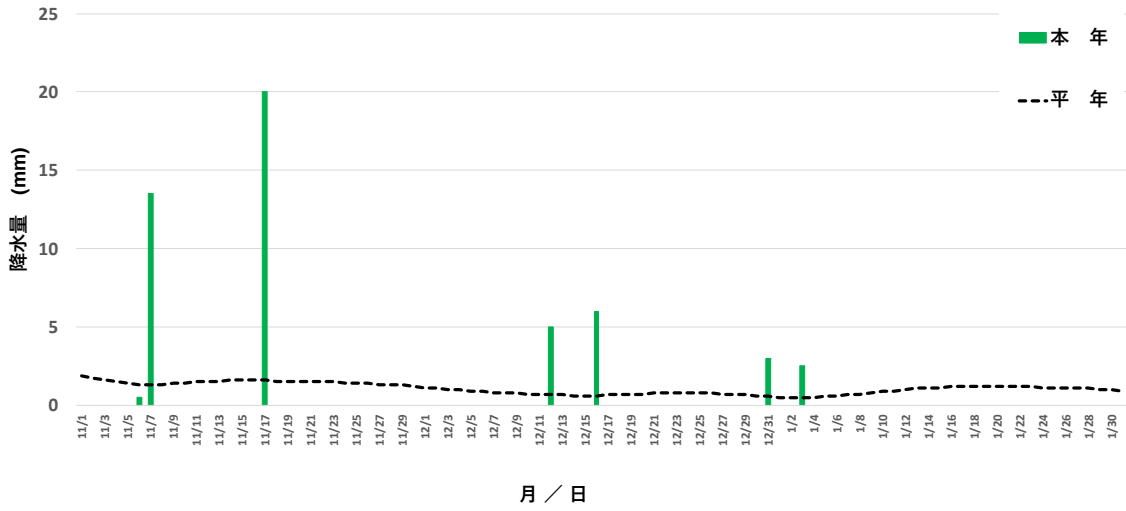
生育状況

11~1月における気象経過

気温



降水量



日照時間

