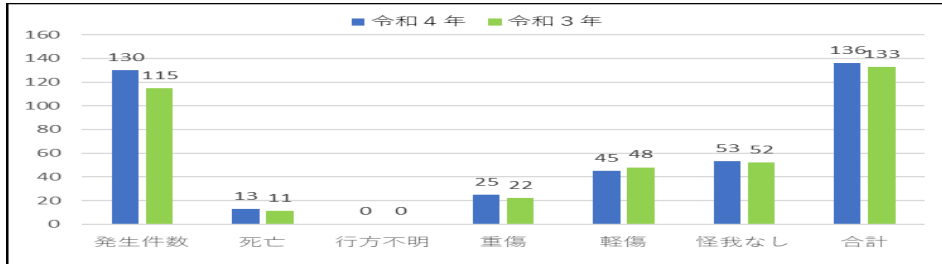


# 群馬県内の山岳遭難発生状況（令和4年中）

## 1 山岳遭難発生概況

	発生件数	遭難者数					合計
		死亡	行方不明	重傷	軽傷	怪我なし	
令和4年	130	13	0	25	45	53	136
令和3年	115	11	0	22	48	52	133
前年比	+15	+2	+0	+3	-3	+1	+3

令和3年との比較



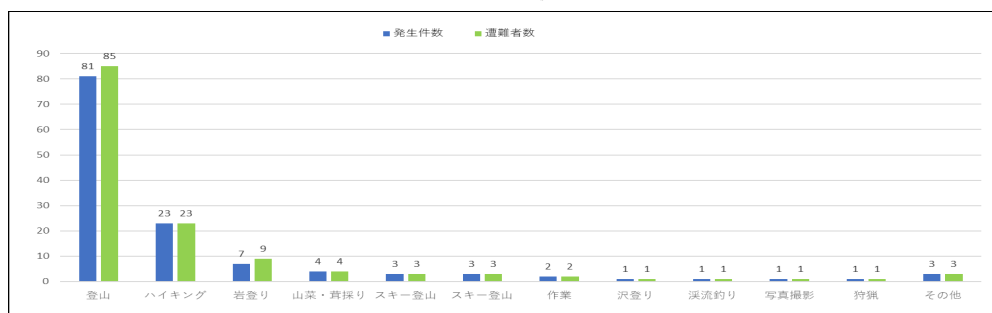
## 2 山岳別発生状況

山岳別	標高	管轄警察署	発生件数	件数比率	遭難者内訳					令和3年		
					死亡	不明	重傷	軽傷	怪我なし	合計	発生件数	件数比率
谷川連峰	1963m	沼田	26	20.0%	4	0	3	10	12	29	33	28.7%
尾瀬	1400m	沼田	26	20.0%	1	0	3	17	5	26	15	13.0%
妙義山	1103m	富岡・安中	9	6.9%	1	0	4	3	1	9	9	7.8%
赤城山系	1828m	前橋・渋川・前橋東・桐生	7	5.4%	0	0	2	3	3	8	9	7.8%
日光白根山系	2578m	沼田	7	5.4%	1	0	1	0	5	7	5	4.3%
武尊山	2158m	沼田	6	4.6%	1	0	1	1	4	7	3	2.6%
至仏山	2228m	沼田	6	4.6%	0	0	1	2	3	6	3	2.6%
子持山	1296m	渋川	3	2.3%	0	0	2	0	1	3	1	0.9%
榛名山系	1179m	高崎・渋川・吾妻	2	1.5%	0	0	0	0	2	2	3	2.6%
仙人ヶ岳	663m	桐生	2	1.5%	0	0	0	1	1	2	1	0.9%
四阿山	2354m	長野原	2	1.5%	0	0	0	1	1	2	0	0.0%
吾妻山	481m	桐生	2	1.5%	0	0	1	0	1	2	0	0.0%
二子山	1165m	藤岡	2	1.5%	2	0	0	0	0	2	0	0.0%
鳴神山	981m	桐生	2	1.5%	0	0	0	0	2	2	0	0.0%
鹿保山	1636m	沼田	1	0.8%	1	0	0	0	0	1	0	0.0%
毛無岩	1300m	富岡	1	0.8%	0	0	0	0	1	1	0	0.0%
御堂山	878m	富岡	1	0.8%	0	0	0	0	1	1	1	0.9%
崇台山	299m	富岡	1	0.8%	0	0	1	0	0	1	0	0.0%
荒船山	1423m	富岡	1	0.8%	1	0	0	0	0	1	0	0.0%
水晶山	900m	吾妻	1	0.8%	0	0	0	0	1	1	1	0.9%
有笠山	823m	吾妻	1	0.8%	0	0	1	0	0	1	1	0.9%
鼻曲山	1654m	高崎・安中	1	0.8%	0	0	0	0	1	1	0	0.0%
岩櫃山	802m	吾妻	1	0.8%	0	0	0	0	1	1	3	2.6%
水沢山	1194m	渋川	1	0.8%	0	0	0	1	0	1	1	0.9%
角落山	1392m	高崎	1	0.8%	0	0	0	0	1	1	0	0.0%
嵩山	789m	吾妻	1	0.8%	0	0	0	0	1	1	0	0.0%
石尊山	1049m	吾妻	1	0.8%	0	0	1	1	0	2	0	0.0%
大行山	1780m	沼田	1	0.8%	1	0	0	0	0	1	0	0.0%
剣ヶ峰	2020m	沼田	1	0.8%	0	0	0	1	0	1	0	0.0%
林道		長野原	1	0.8%	0	0	0	0	1	1	1	0.9%
袈裟丸山	1961m	桐生	0	0.0%	0	0	0	0	0	0	2	1.7%
高田山	1212m	吾妻	0	0.0%	0	0	0	0	0	0	2	1.7%
大屋山	1080m	富岡	0	0.0%	0	0	0	0	0	0	1	0.9%
白砂山	2139m	吾妻	0	0.0%	0	0	0	0	0	0	1	0.9%
秋葉山	861m	富岡	0	0.0%	0	0	0	0	0	0	1	0.9%
茨木山	1619m	長野原	0	0.0%	0	0	0	0	0	0	1	0.9%
石尊山	771m	沼田	0	0.0%	0	0	0	0	0	0	1	0.9%
雨乞山	931m	渋川	0	0.0%	0	0	0	0	0	0	1	0.9%
立姥山	735m	藤岡	0	0.0%	0	0	0	0	0	0	1	0.9%
三段の滝	750m	富岡	0	0.0%	0	0	0	0	0	0	1	0.9%
朝日岳	448m	富岡	0	0.0%	0	0	0	0	0	0	1	0.9%
マムシ岳	1307m	藤岡	0	0.0%	0	0	0	0	0	0	1	0.9%
天狗岩	1234m	藤岡	0	0.0%	0	0	0	0	0	0	1	0.9%
湯澤峠	1970m	沼田	0	0.0%	0	0	0	0	0	0	1	0.9%
その他山岳			12	9.2%	0	0	4	4	4	12	9	7.8%
合計			130		13	0	25	45	53	136	115	

### 3 目的別発生状況

	発生件数	件数比率	遭難者内訳 (人)						令和3年	
			死亡	不明	重傷	軽傷	怪我なし	合計	発生件数	件数比率
登山	81	62.3%	10	0	14	22	39	85	83	72.2%
ハイキング	23	17.7%	0	0	3	14	6	23	17	14.8%
岩登り	7	5.4%	1	0	4	0	4	9	5	4.3%
山菜・茸採り	4	3.1%	0	0	1	3	0	4	4	3.5%
スキー登山	3	2.3%	2	0	0	1	0	3	3	2.6%
スキー	3	2.3%	0	0	1	0	2	3	1	0.9%
作業	2	1.5%	0	0	0	1	1	2	1	0.9%
沢登り	1	0.8%	0	0	0	1	0	1	0	0.0%
溪流釣り	1	0.8%	0	0	0	0	1	1	1	0.9%
写真撮影	1	0.8%	0	0	0	1	0	1	0	0.0%
狩猟	1	0.8%	0	0	1	0	0	1	0	0.0%
その他	3	2.3%	0	0	1	2	0	3	0	0.0%
合計	130		13	0	25	45	53	136	115	

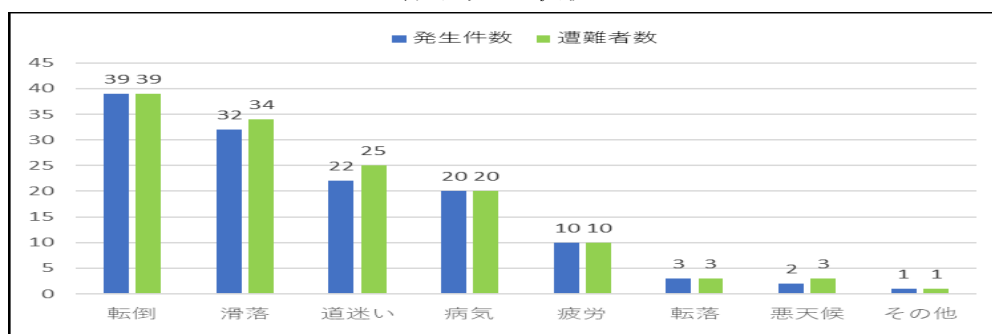
目的別発生状況



### 4 態様別発生状況

	発生件数	件数比率	遭難者内訳 (人)						令和3年	
			死亡	不明	重傷	軽傷	怪我なし	合計	発生件数	件数比率
転倒	39	30.0%	0	0	12	27	0	39	27	23.5%
滑落	32	24.6%	5	0	12	15	2	34	29	25.2%
道迷い	22	16.9%	1	0	1	1	22	25	22	19.1%
病気	20	15.4%	3	0	0	0	17	20	10	8.7%
疲労	10	7.7%	0	0	0	0	10	10	9	7.8%
転落	3	2.3%	2	0	0	1	0	3	3	8.7%
悪天候	2	1.5%	2	0	0	0	1	3	6	5.2%
その他	2	1.5%	0	0	0	1	1	2	7	6.1%
熊	0	0.0%	0	0	0	0	0	0	1	0.9%
不明	0	0.0%	0	0	0	0	0	0	1	0.9%
合計	130		13	0	25	45	53	136	115	

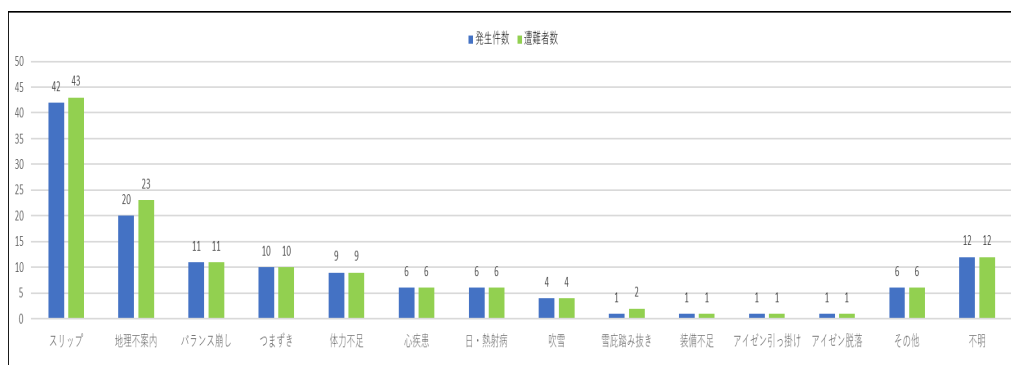
態様別発生状況



## 5 原因別発生状況

	発生件数	件数比率	遭難者内訳 (人)						令和3年	
			死亡	不明	重傷	軽傷	怪我なし	合計	発生件数	件数比率
スリップ	42	32.3%	4	0	14	25	0	43	37	32.2%
地理不案内	20	15.4%	1	0	1	1	20	23	25	21.7%
バランス崩し	11	8.5%	0	0	2	9	0	11	5	4.3%
つまづき	10	7.7%	0	0	3	6	1	10	5	4.3%
体力不足 (足痛含む)	9	6.9%	0	0	1	0	8	9	11	9.6%
心疾患	6	4.6%	3	0	0	0	3	6	1	0.9%
日・熱射病	6	4.6%	0	0	0	0	6	6	9	7.8%
吹雪 (降雪)	4	3.1%	2	0	0	0	3	5	4	3.5%
雪庇踏み抜き	1	0.8%	0	0	0	1	1	2	0	0.0%
装備不足	1	0.8%	0	0	0	0	1	1	2	1.7%
アイゼン引っ掛け	1	0.8%	0	0	1	0	0	1	0	0.0%
アイゼン脱落	1	0.8%	0	0	0	1	0	1	0	0.0%
不明	6	4.6%	3	0	2	0	1	6	5	4.3%
その他	12	9.2%	0	0	1	2	9	12	11	9.6%
合計	130		13	0	25	45	53	136	115	

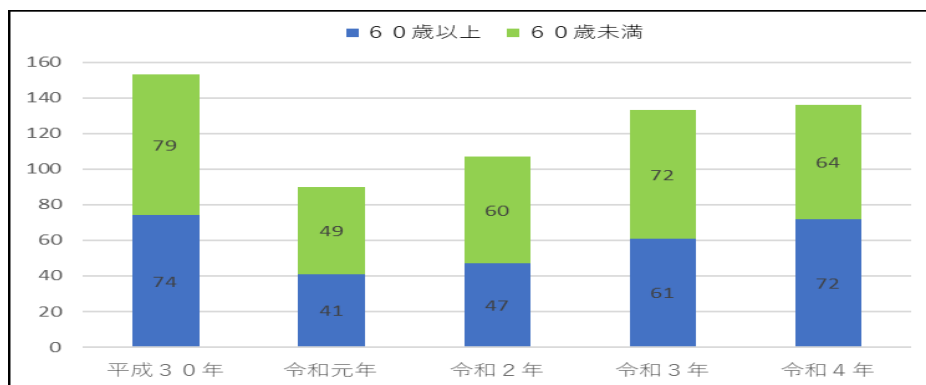
原因別発生状況



## 6 年齢層別発生状況

	遭難者数	件数比率	遭難者内訳							令和3年		
			死亡	不明	重傷	軽傷	怪我なし	合計	比率	遭難者数	遭難人数	件数比率
20歳未満	16	11.8%	0	0	0	0	2	2	1.5%	3	27	20.3%
20歳代			0	0	0	2	2	4	2.9%			
30歳代			1	0	2	2	5	10	7.4%			
40歳代	120	88.2%	2	0	3	4	9	18	13.2%	21	106	79.7%
50歳代			3	0	6	6	15	30	22.1%			
60歳代			2	0	8	16	11	37	27.2%			
70歳代			5	0	5	15	7	32	20.3%			
80歳代以上			0	0	1	0	2	3	2.3%	3		
合計	136		13	0	25	45	53	136		133	133	

### 60歳以上の年齢層の遭難発生状況（過去5年）



### 7 居住地別発生状況

	遭難者数	件数比率	遭難者内訳					令和3年		
			死亡	不明	重傷	軽傷	怪我なし	発生件数	件数比率	
県内居住者	35	25.7%	2	0	9	9	15	37	27.8%	
県外居住者	101	74.3%	11	0	16	36	38	96	72.2%	
県外居住者の内訳	東京	24	17.6%	2	0	5	12	5	30	22.6%
	神奈川	17	12.5%	3	0	3	3	8	10	7.5%
	埼玉	15	11.0%	3	0	3	2	7	27	20.3%
	千葉	13	9.6%	0	0	0	6	7	9	6.8%
	栃木	11	8.1%	1	0	3	3	4	4	3.0%
	茨城	6	4.4%	1	0	1	1	3	6	4.5%
	愛知	3	2.2%	0	0	0	3	0	0	0.0%
	長野	2	1.5%	0	0	0	1	1	1	0.8%
	福岡	2	1.5%	0	0	0	0	2	0	0.0%
	新潟	1	0.7%	0	0	0	0	1	1	0.8%
	山梨	1	0.7%	0	0	0	1	0	2	1.5%
	富山	1	0.7%	0	0	0	1	0	0	0.0%
	三重	1	0.7%	1	0	0	0	0	0	0.0%
	大阪	1	0.7%	0	0	1	0	0	3	2.3%
	奈良	1	0.7%	0	0	0	1	0	0	0.0%
	高知	1	0.7%	0	0	0	1	0	0	0.0%
	大分	1	0.7%	0	0	0	1	0	0	0.0%
福島	0	0.0%	0	0	0	0	0	2	1.5%	
京都	0	0.0%	0	0	0	0	0	1	8.0%	

居住地別発生状況（過去5年間）

		平成30年	令和元年	令和2年	令和3年	令和4年
県内居住者		36	19	33	37	35
県外居住者		117	71	74	96	101
県外居住者	北海道	1	1			
	青森					
	岩手					
	宮城	1				
	秋田					
	山形					
	福島	1			2	
	東京	24	21	21	30	24
	茨城	2	3	6	6	6
	栃木	5	1	4	4	11
	埼玉	46	21	15	27	15
	千葉	10	8	7	9	13
	神奈川	12	10	11	10	17
	新潟	4			1	1
	山梨	1		1	2	1
	長野	2	1	2	1	2
	静岡	2		1		
	富山	2				1
	石川	1	1			
	福井		1			
	岐阜					
	愛知		1	1		3
	三重					1
	滋賀	1				
	京都	1			1	
	大阪		1	1	3	1
	兵庫	1		1		
	奈良		1			1
	和歌山					
	鳥取					
	島根					
	岡山					
	広島			1		
	山口					
	徳島					
	香川					
	愛媛					
	高知					1
	福岡			1		2
	佐賀					
長崎						
熊本						
大分					1	
宮崎						
鹿児島						
沖縄						
海外	2		1			

8 パーティー構成状況

	件数	件数比率	遭難者内訳						令和3年	
			死亡	不明	重傷	軽傷	怪我なし	合計	件数	件数比率
単独登山	56	43.1%	7	0	12	12	25	56	46	40.0%
複数登山	2人	26.2%	4	0	2	13	20	39	43	37.4%
	3人	11.5%	2	0	3	7	3	15	7	6.1%
	4人	6.2%	0	0	4	4	0	8	7	6.1%
	5人	3.1%	0	0	1	1	2	4	1	0.9%
	6人以上	13	10.0%	0	0	3	8	3	14	11
合計	130		13	0	25	45	53	136	115	

9 登山計画書提出状況（山岳遭難発生件数に基づく）

	件数	件数比率	遭難者内訳						令和3年	
			死亡	不明	重傷	軽傷	怪我なし	合計	件数	件数比率
提出	40	30.8%	4	0	6	13	21	44	31	27.0%
未提出	90	69.2%	9	0	19	32	32	92	84	73.0%
合計	130		13	0	25	45	53	136	115	

10 登山経験年数別

	遭難者数	件数比率	遭難者内訳						令和3年	
			死亡	不明	重傷	軽傷	怪我無し	合計	遭難者数	件数比率
経験なし	17	13.1%	1	0	2	5	9	17	20	17.4%
1～10年	64	49.2%	4	0	15	22	23	64	64	55.7%
11～20年	18	13.8%	2	0	0	4	12	18	12	10.4%
21～30年	13	10.0%	1	0	3	6	3	13	13	11.3%
31～40年	10	7.7%	2	0	2	3	3	10	3	2.6%
41～50年	4	3.1%	2	0	1	1	0	4	5	4.3%
51年以上	3	2.3%	0	0	1	0	2	3	0	0.0%
不明	7	5.4%	1	0	1	4	1	7	16	13.9%
合計	136		13	0	25	45	53	136	133	

## 〈 登山における注意点 〉

### Facts you must be aware with mountain climbing

#### 全般的な登山上の注意点

#### Facts must be aware when climbing on mountain

- 自分の体力、技術、経験に応じた山選びと無理のない計画  
Choose to climb on a mountain suits with your physical strength, skill and experience, with well-organized plan.
- 計画に沿った装備、食料（非常食を含む）の携行  
Carry enough equipments and enough foods, including emergency rations.
- 家族等に対する登山コース、下山予定の事前告知（予定変更時の連絡）  
Notify your climbing plan to your family, such as a climbing routes and date of descending.
- 登山計画書（登山カード）の提出  
Submit your climbing plan(Climbing Card).
- 携帯電話・無線機等通信手段の確保  
Secure means of communications such as mobile phone and radio.
- 天候の急変や予定時間の遅れの際の計画の変更（躊躇せず、直ちに下山）  
If you are in delay or facing an inclemency, make changes on your plan. Do not hesitate. Descend immediately.
- 単独登山の回避  
Try not to climb alone.



※ 携帯電話からQRコードにアクセスすると、登山計画書の届出ができます。