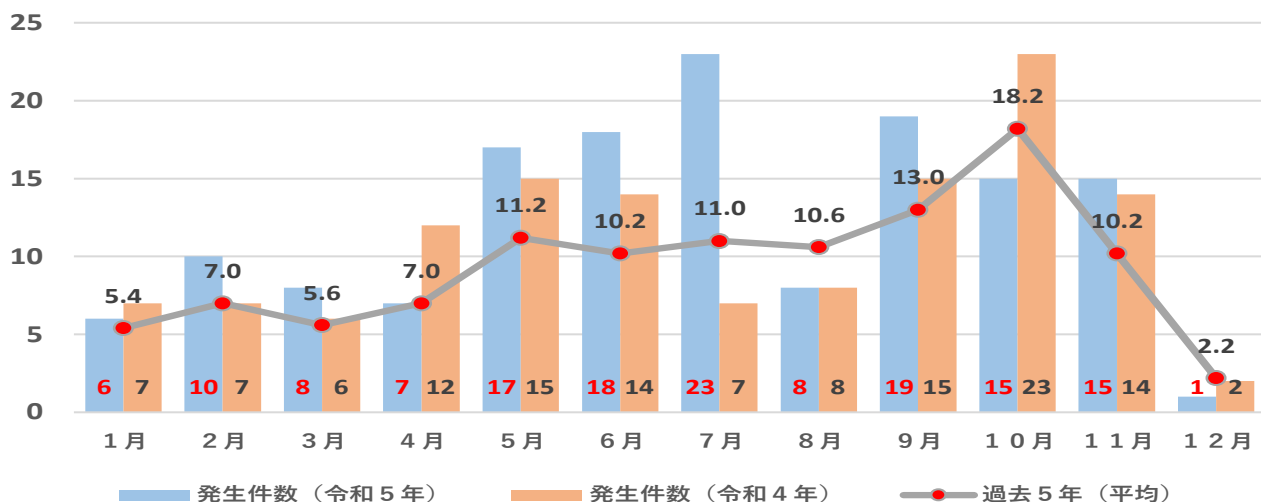


群馬県内の山岳遭難発生状況（令和5年中）

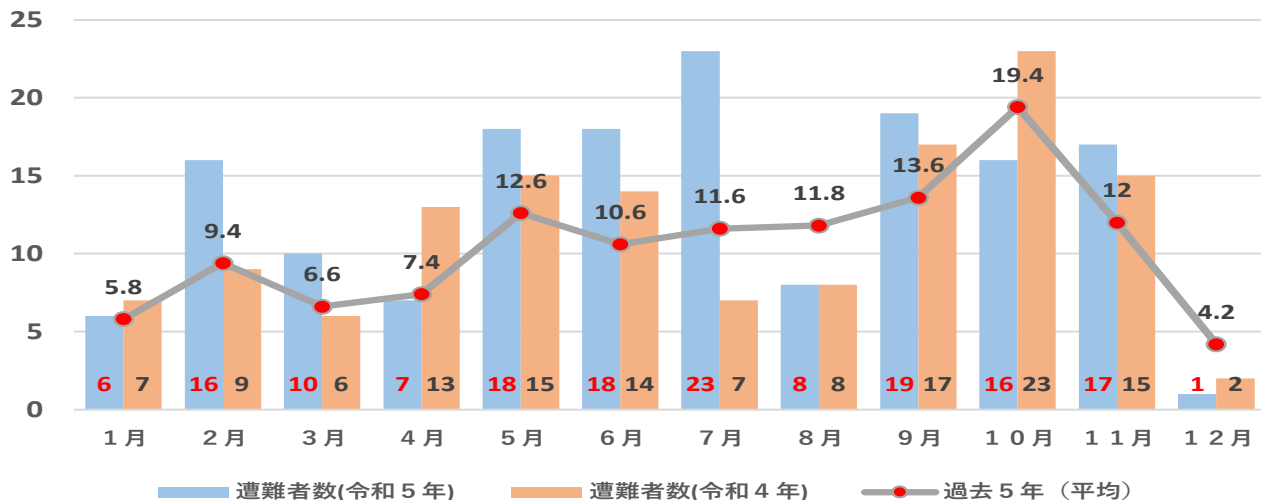
1 月別発生状況

	1月	2月	3月	4月	5月	6月	7月	8月	9月	10月	11月	12月	総数
発生件数	6	10	8	7	17	18	23	8	19	15	15	1	147
前年比	-1	3	2	-5	2	4	16	0	4	-8	1	-1	17
遭難者数	6	16	10	7	18	18	23	8	19	16	17	1	159
前年比	-1	7	4	-6	3	4	16	0	2	-7	2	-1	23
死者	1	1	0	1	0	2	1	0	1	1	3	1	12
負傷者	5	4	6	3	11	11	15	6	12	12	6	0	91
怪我なし	0	11	4	3	7	5	7	2	6	3	8	0	56

発生件数（前年との比較・過去5年の平均）

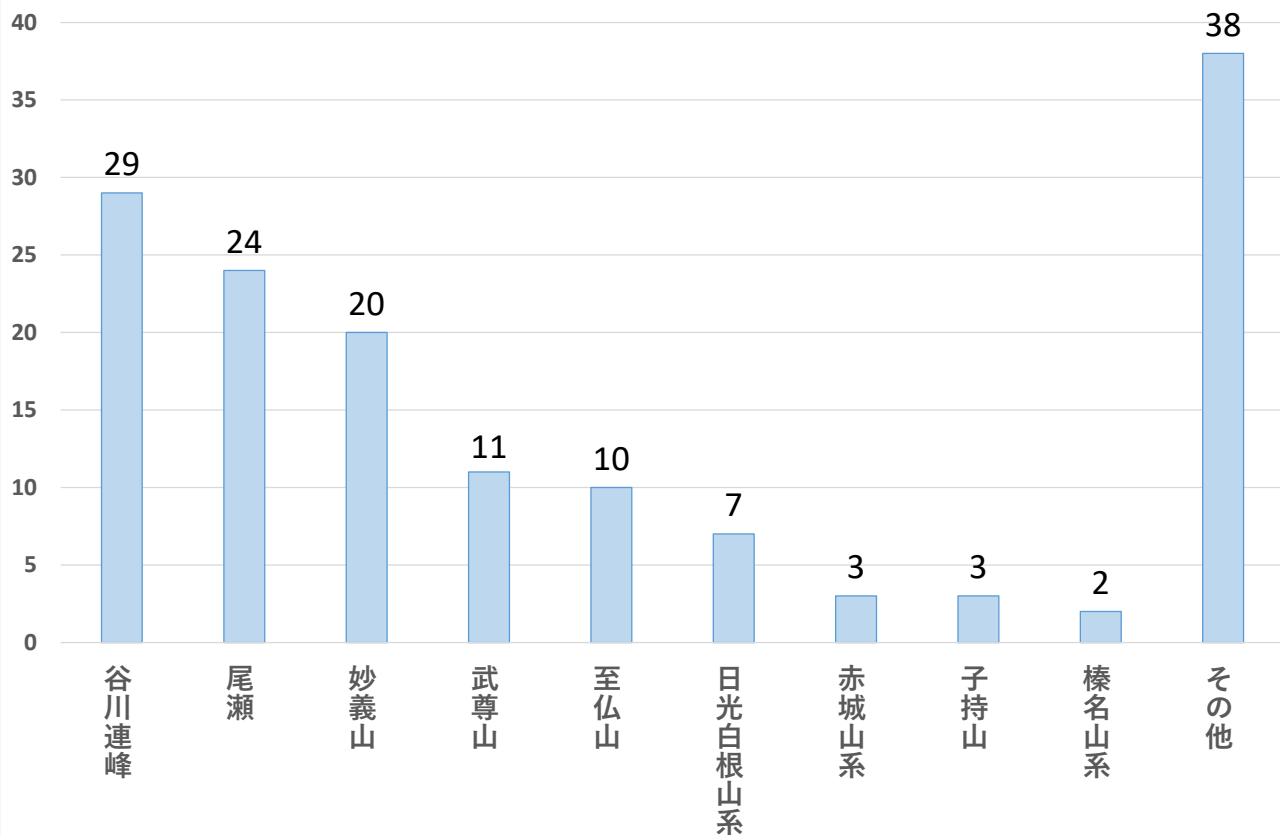


遭難者数（前年との比較・過去5年平均）

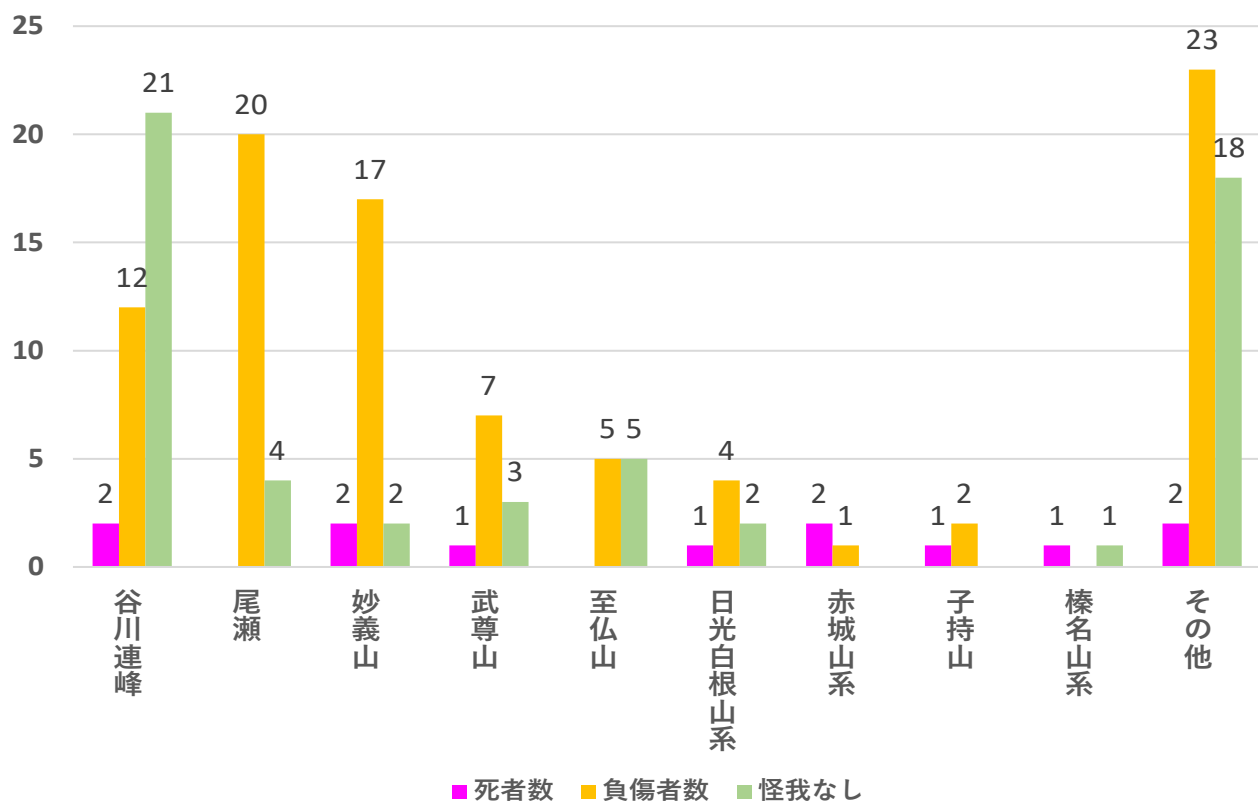


2 山岳別・発生状況

山岳別・発生件数



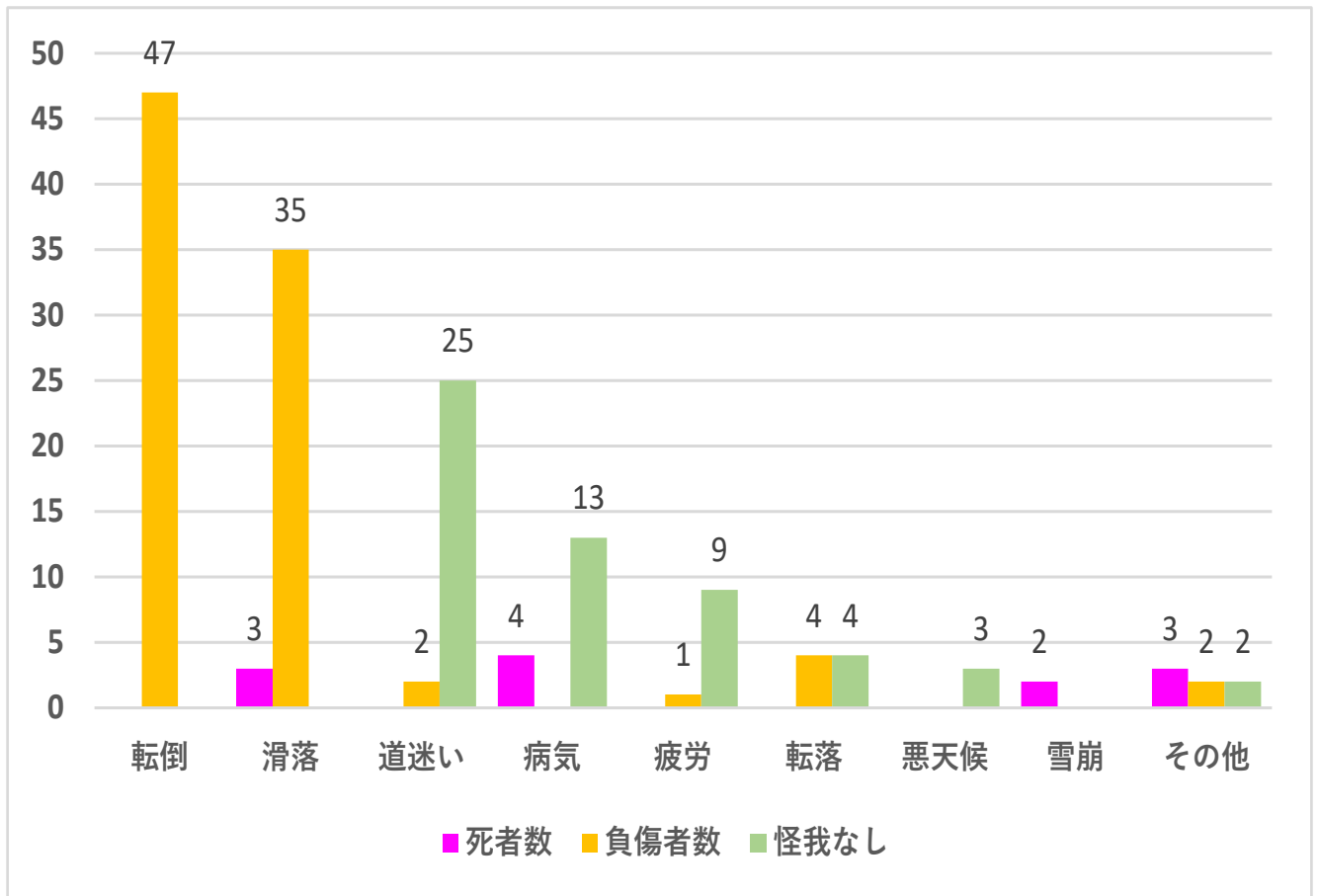
山岳別・遭難者数



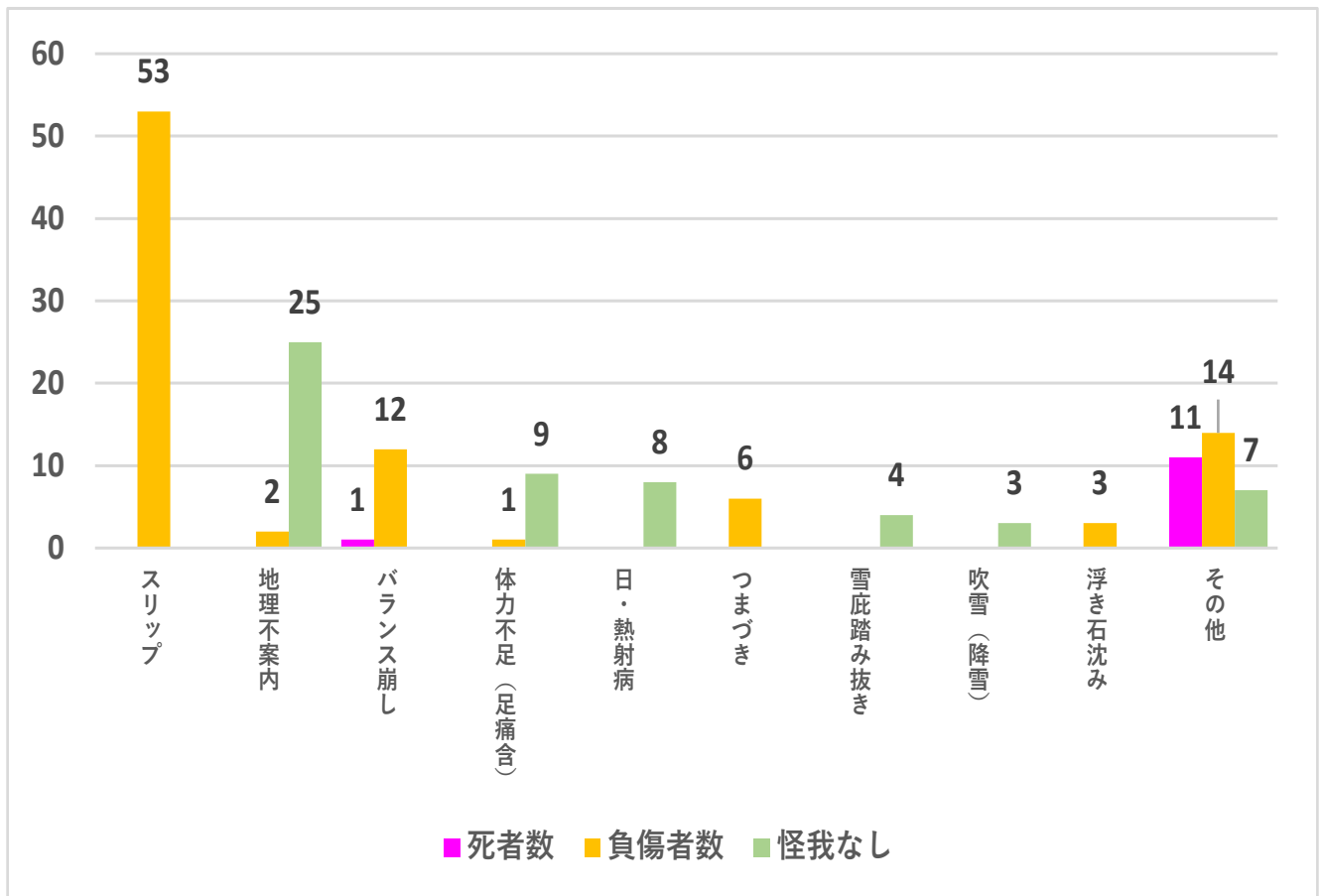
【山岳別・発生件数及び遭難者数】

・「その他」の山は、吾妻山、金精山、雨乞山、荒船山、岩櫃山、四阿山等

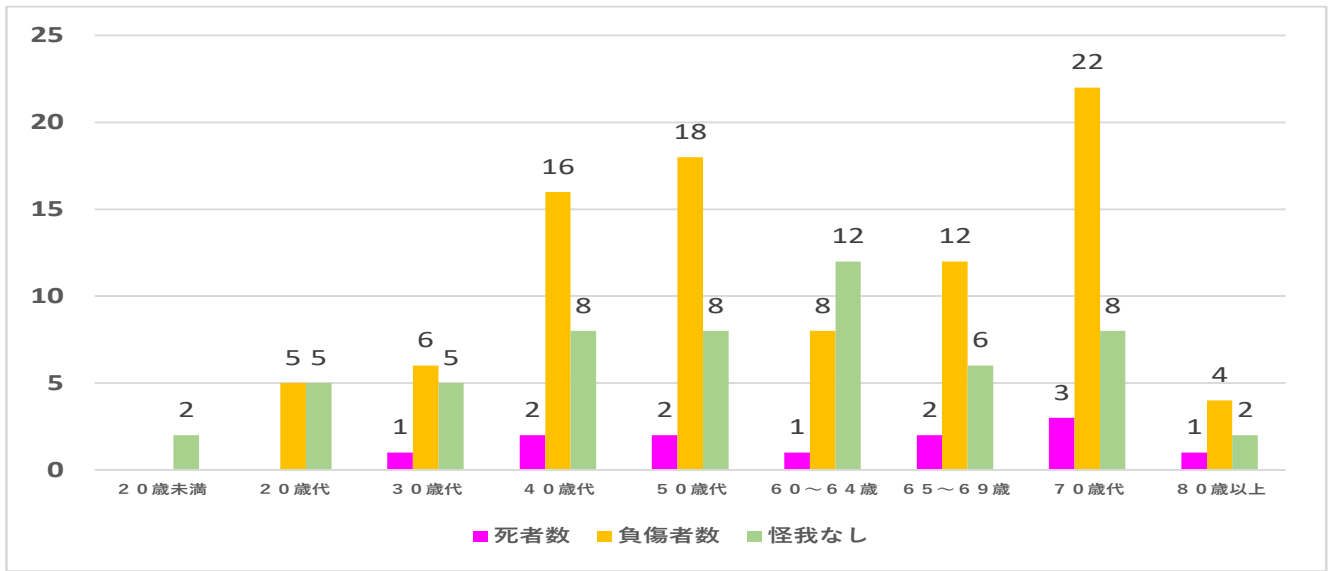
3 態様別・遭難者数



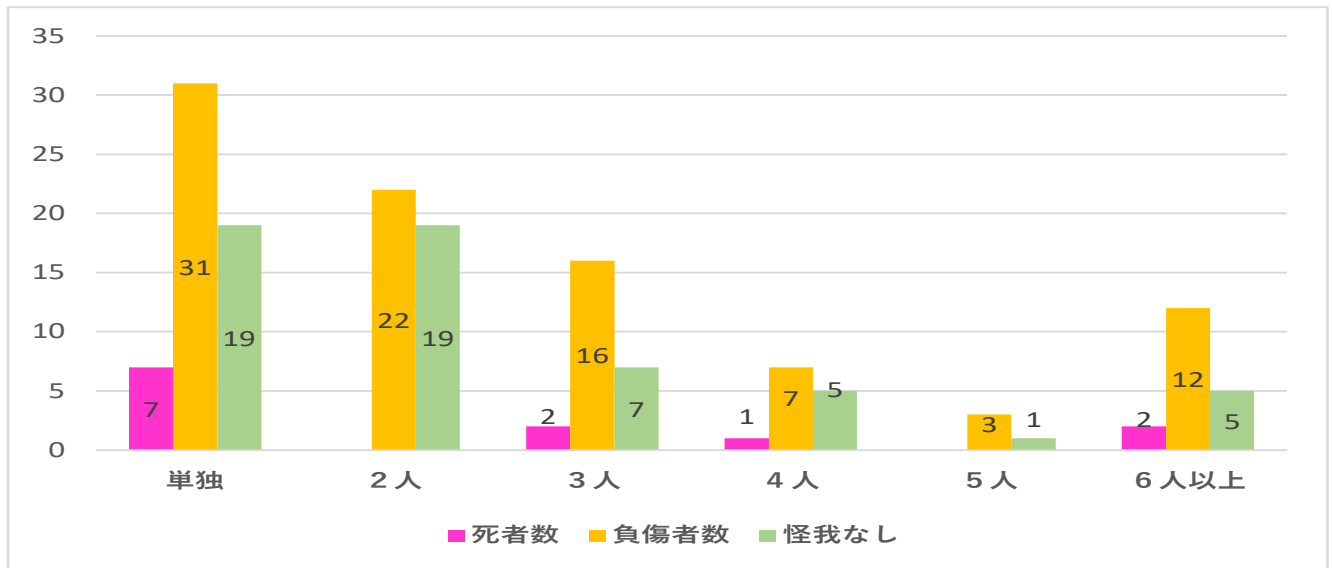
4 原因別・遭難者数



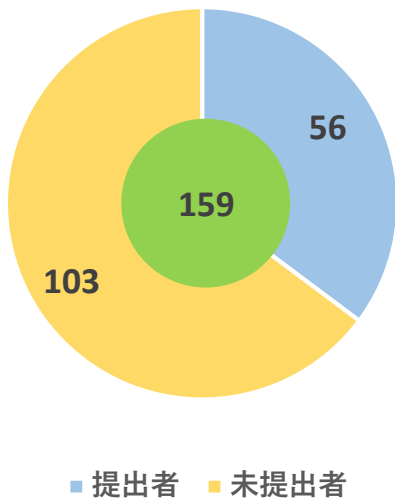
5 年齢別・遭難者数



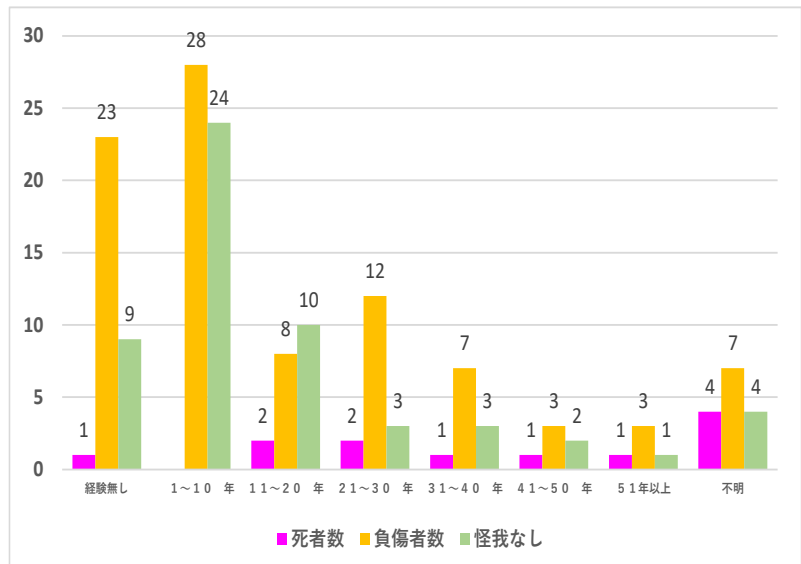
6 パーティ別・遭難者数



7 遭難者に占める「登山届」提出状況



8 遭難者に占める登山経験数



<本件担当>

群馬県警察本部地域部地域課

雑踏警備・救助係

電話：027-243-0110(代表)