

# 令和6年産 小麦生育概況

群馬県農業技術センター 稲麦研究センター  
調査基準日 令和6年4月10日

## <生育概要 品種：「さとのそら」>

- ・草丈は平年差+4.6cmと長い。
- ・茎数は平年比93%と少ない。
- ・Zadoksの成長スケールはGS45（穂孕み期：止め葉の葉鞘が膨らむ）。

## <気象概要（前橋地方气象台）> 前回調査日（3月20日）～現在（4月9日）

- ・平均気温は日ごとの変動が大きかったが、平年差+1.0℃とやや高かった。
- ・降水量は平年比252%とかなり多かった。
- ・日照時間は平年比78%と少なかった。

耕種概要 播種期：令和5年11月15日  
播種量：100粒/㎡  
播種法：畦間60cm、条間12cm、2条寄せ畝テープシーダー  
施肥量：基肥N量0.6kg/a（燐加安486号）  
追肥N量0.2kg/a（硫安）（3/4）

## 調査結果

調査項目	本年	前年	平年	前年差・比	平年差・比
草丈 (cm)	63.6	73.2	59.0	-9.6	+4.6
茎数 (本/㎡)	660	579	709	114%	93%

※平年は平成26年産～令和5年産の平均

## 出穂期の予測

4月10日現在

今後の平均気温が  
平年比-1℃の場合

今後の平均気温が  
平年並の場合

今後の平均気温が  
平年比+1℃の場合

4月16日

4月16日

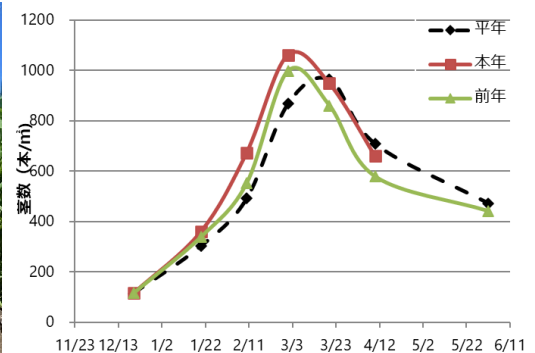
4月15日

※関東甲信地方1か月予報：1週目（4/6～12）と2週目（4/13～19）の気温は高い確率70%  
（4/4 気象庁発表）

※出穂期：前年4月13日、平年4月21日



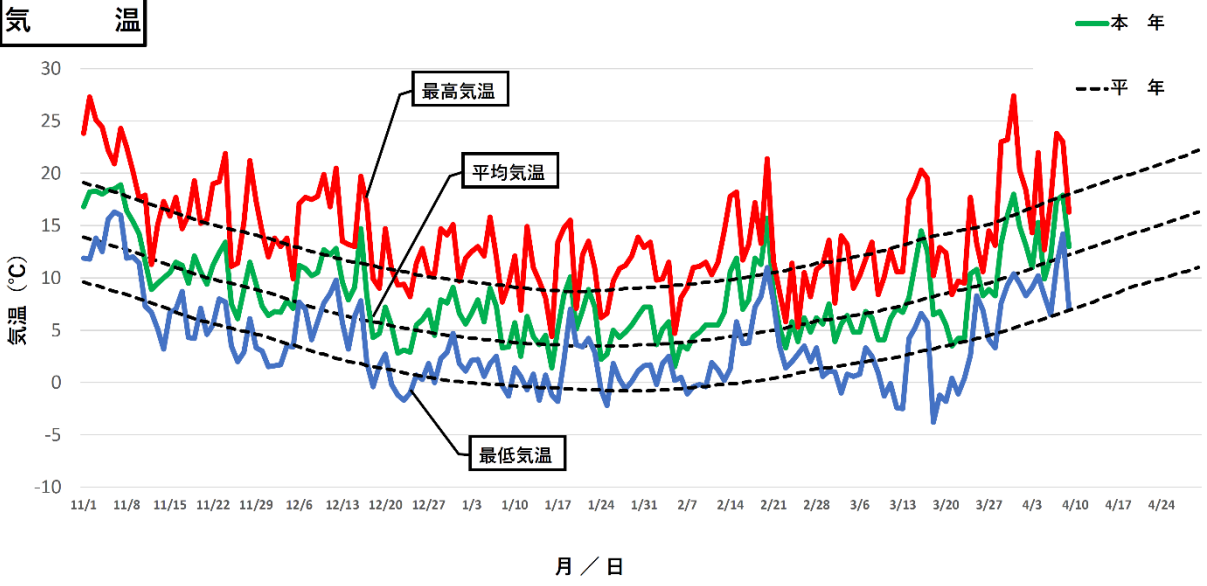
生育状況



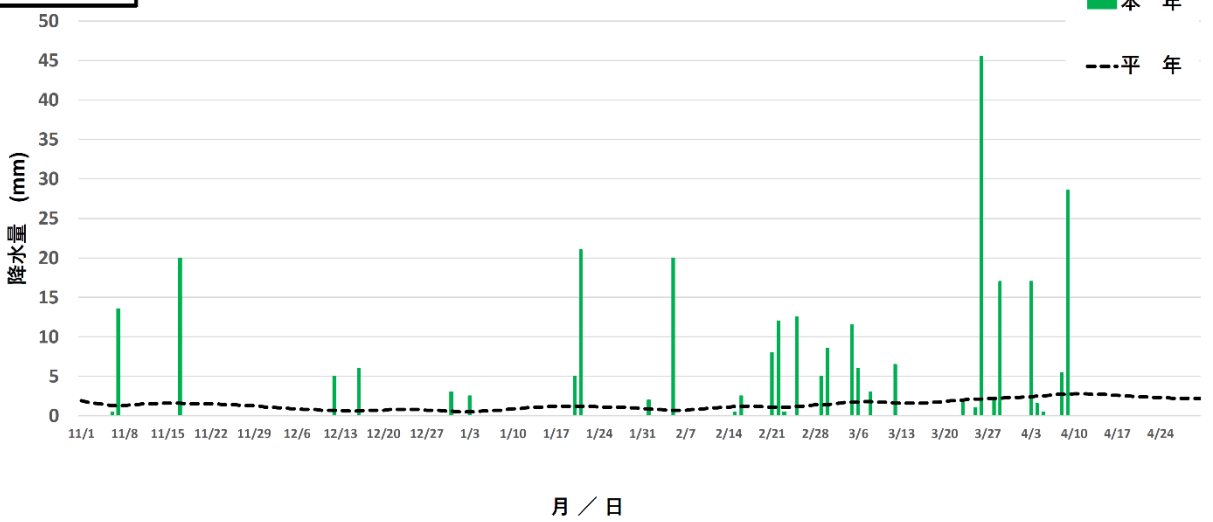
茎数の推移

# 11～4月における気象経過

## 気温



## 降水量



## 日照時間

