

令和6年産 水稻生育概況

群馬県農業技術センター
 稲麦研究センター
 調査基準日 7月16日

＜生育概要＞

- ・ 移植時の草丈・葉齢は、おおむね平年並であった。
- ・ 移植20日後では、草丈は短く、莖数は少なかった。

＜気象概要＞

- ・ 移植後の平均気温は平年並から高温で推移した。
- ・ 移植後の日照時間は平年と比較して少なかった。

● 具体的データ

栽培条件	栽植密度	18.5 株/m ²	1 株 4 本植え
	5月24日播種		〔施肥量〕
	6月25日移植		基肥N:0.6kg/a(化成486号)
	育苗日数	30日(中苗)	

あさひの夢 (R4年から調査開始)

項目		実測値			対差・対比		
		本年	前年	平均	前年	平均	
生育状況	移植時	主稈葉数 (葉)	4.2	3.7	3.9	0.5 葉	0.3 葉
		草丈 (cm)	15.8	15.3	15.2	104 %	104 %
	移植後20日	草丈 (cm)	34.3	36.8	38.4	▲ 2.4 cm	▲ 4.0 cm
		莖数 (本/m ²)	268	306	352	87 %	76 %

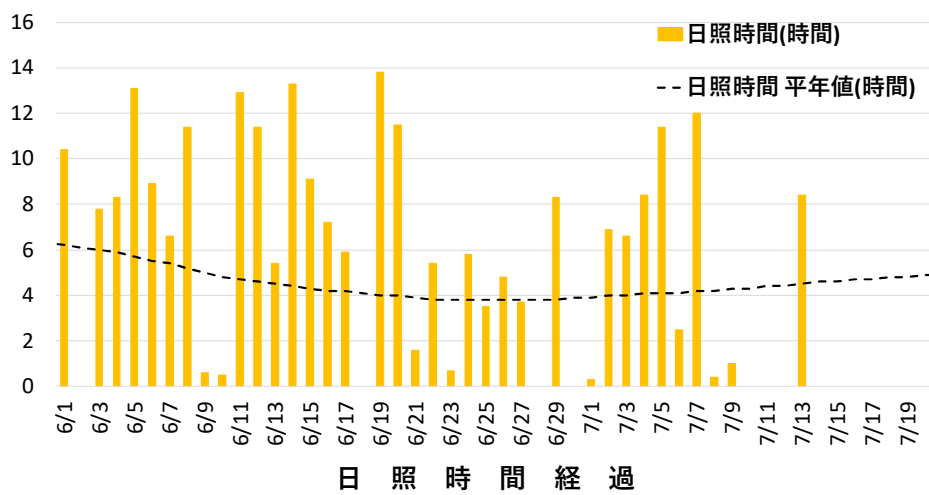
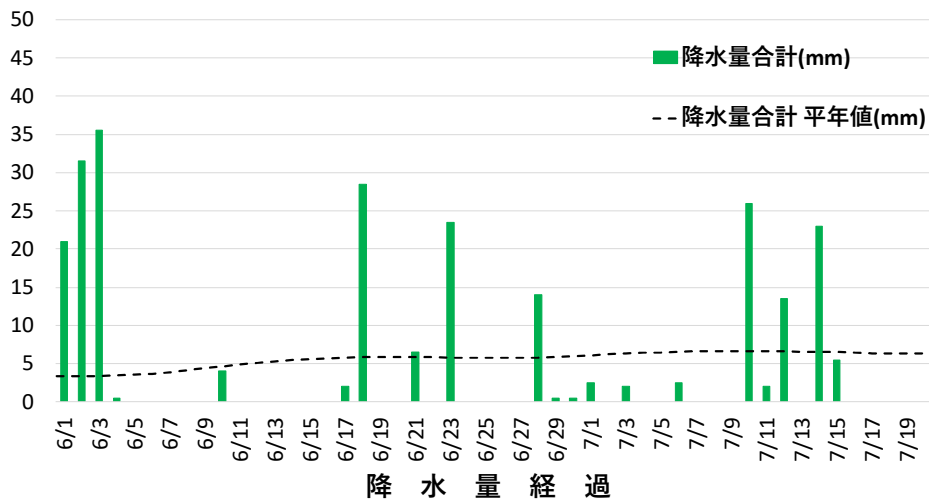
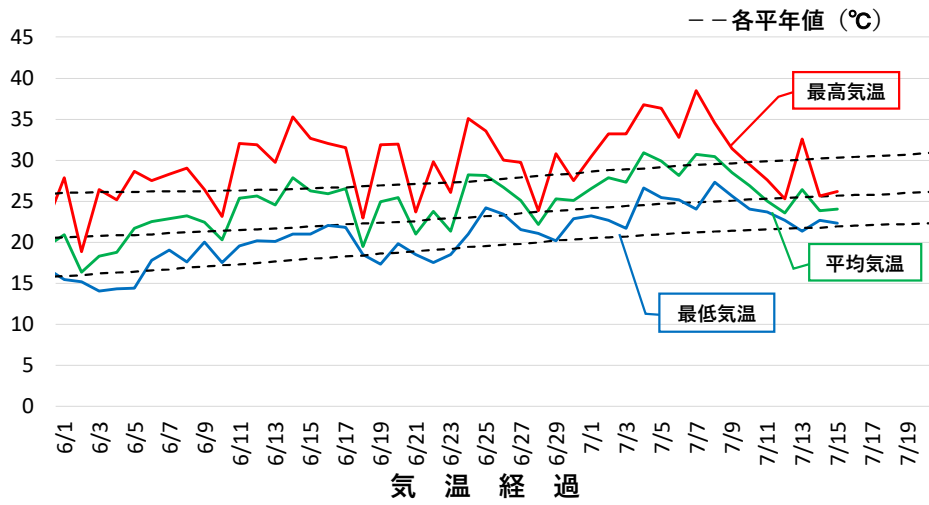
※平均はR4、R5年の2か年の平均値

● 生育の状況



● 気象データ

水稲作期間における気象経過



※前橋地方気象台の気象データを使用。平年値は1991～2020年の平均値