

# 令和7年産 小麦生育概況

群馬県農業技術センター 稲麦研究センター  
調査基準日 令和7年1月20日

## <生育概要 品種：「さとのそら」>

- ・草丈は平年より0.2cm短い。
- ・茎数は平年比114%と多い。
- ・Zadoksの成長スケールはGS22（主稈と分けつ2つ（茎数：3））～GS23（主稈と分けつ3つ（茎数：4））。

## <気象概要（前橋地方气象台）> 播種（11/14）～現在（1/19）

- ・平均気温は平年より0.6℃高かった。
- ・降水量は平年比29%と少なかった。
- ・日照時間は平年比112%と多かった。

耕種概要 播種期：令和6年11月14日 播種量：100粒/m<sup>2</sup>  
播種法：畦間60cm、条間12cm、2条寄せ畝テープシーダー  
施肥量：基肥 N 0.6kg/a（燐加安486号）  
追肥 N 0.2kg/a（硫安）（3月上旬予定）

## 調査結果

調査項目	本年	前年	平年	前年差・比	平年差・比
草丈 (cm)	8.2	9.4	8.4	-1.3	-0.2
偽茎長 (cm)	0.6	0.4	0.9	+0.2	-0.3
茎数 (本/m <sup>2</sup> )	362	360	319	101%	114%

※偽茎長：地面から最上位の展開葉の葉節までの長さ

※平年は平成27年産～令和6年産の平均（偽茎長は令和5～6年産の平均）

## 節間伸長開始期（茎立期）の予測

1月19日現在

今後の平均気温が 平年比-1℃の場合	今後の平均気温が 平年並の場合	今後の平均気温が 平年比+1℃の場合
3月15日	3月12日	3月11日

※関東甲信地方1か月予報（1/18～2/17）：平均気温は高い確率60%（1/16気象庁発表）



生育状況

# 令和 7 年産 二条大麦生育概況

群馬県農業技術センター 稲麦研究センター  
調査基準日 令和 7 年 1 月 20 日

<生育概要 品種：「サチホゴールドデン」>

- ・草丈は平年より 0.9cm 短い。
- ・茎数は平年比 104%と多い。
- ・Zadoks の成長スケールは GS24（主稈と分けつ 4 つ（茎数：5））。

<気象概要（前橋地方気象台）> 播種（11/14）～現在（12/19）

- ・平均気温は平年より 0.6℃高かった。
- ・降水量は平年比 29%と少なかった。
- ・日照時間は平年比 112%と多かった。

耕種概要 播種期：令和 6 年 11 月 14 日  
播種量：7kg/10a  
播種法：畦間 60cm、条播  
施肥量：基肥 N 0.5kg/a（燐加安 486 号）  
追肥なし

## 調査結果

調査項目	本年	前年	平年	前年差・比	平年差・比
草丈 (cm)	11.2	13.2	12.1	-2.0	-0.9
偽茎長 (cm)	1.0	0.9	1.1	+0.1	-0.1
茎数 (本/㎡)	693	662	663	105%	104%

※偽茎長：地面から最上位の展開葉の葉節までの長さ

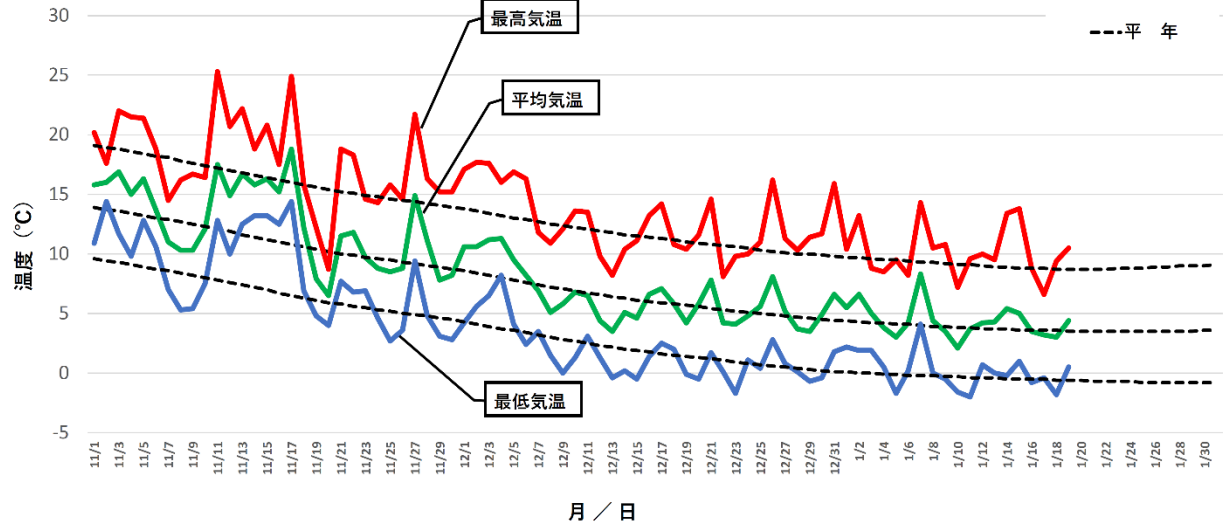
※平年は平成 30 年産～令和 6 年産の平均（偽茎長は令和 5～6 年産の平均）



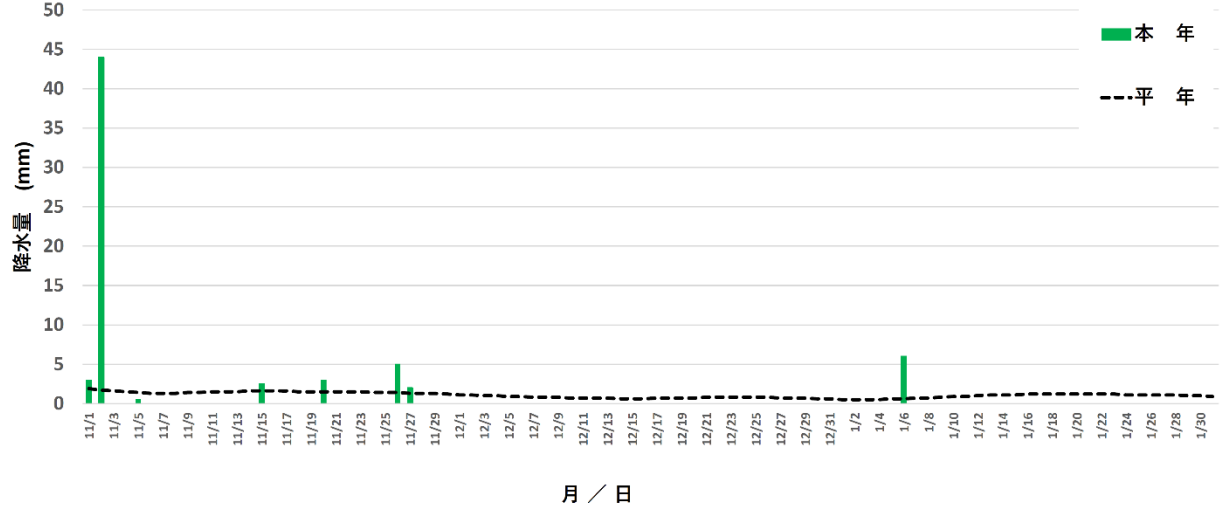
生育状況

# 11~1月における気象経過

## 気温



## 降水量



## 日照時間

