

令和7年産 小麦生育概況

群馬県農業技術センター 稲麦研究センター
調査基準日 令和7年3月1日

<生育概要 品種：「さとのそら」>

- ・草丈は平年差-1.6cmと短い。
- ・茎数は平年比90%と少ない。
- ・Zadoksの成長スケールはGS27~28（主稈と分けつ7~8つ（茎数：8~9））。

<気象概要（前橋地方气象台）> 播種（11/14）～現在（2/27）

- ・平均気温は平年より0.5℃高かった。月別では、11月は1.4℃高く、12月は0.3℃高く、1月は1.3℃高く、2月は0.5℃低かった。
- ・降水量は平年比19%と極めて少なかった。
- ・日照時間は平年比111%と多かった。

耕種概要 播種期：令和6年11月14日 播種量：100粒/m²
播種法：畦間60cm、条間12cm、2条寄せ畝テープシーダー
施肥量：基肥N量0.6kg/a（燐加安486号）
追肥N量0.2kg/a（硫安）（3月上旬予定）

調査結果

調査項目	本年	前年	平年	前年差・比	平年差・比
草丈 (cm)	11.8	20.0	13.4	-8.2	-1.6
偽茎長 (cm)	2.1	4.4	3.3	-2.3	-1.2
茎数 (本/m ²)	828	1061	924	78%	90%

※偽茎長：地面から最上位の展開葉の葉節までの長さ

※平年は平成27年産～令和6年産の平均（偽茎長は令和5～6年産の平均）

節間伸長開始期（茎立期）の予測

2月27日現在

今後の平均気温が 平年比-1℃の場合	今後の平均気温が 平年並の場合	今後の平均気温が 平年比+1℃の場合
3月15日	3月15日	3月15日

※関東甲信地方1か月予報（3/1～3/28）：平均気温は高い確率50%（2/27気象庁発表）

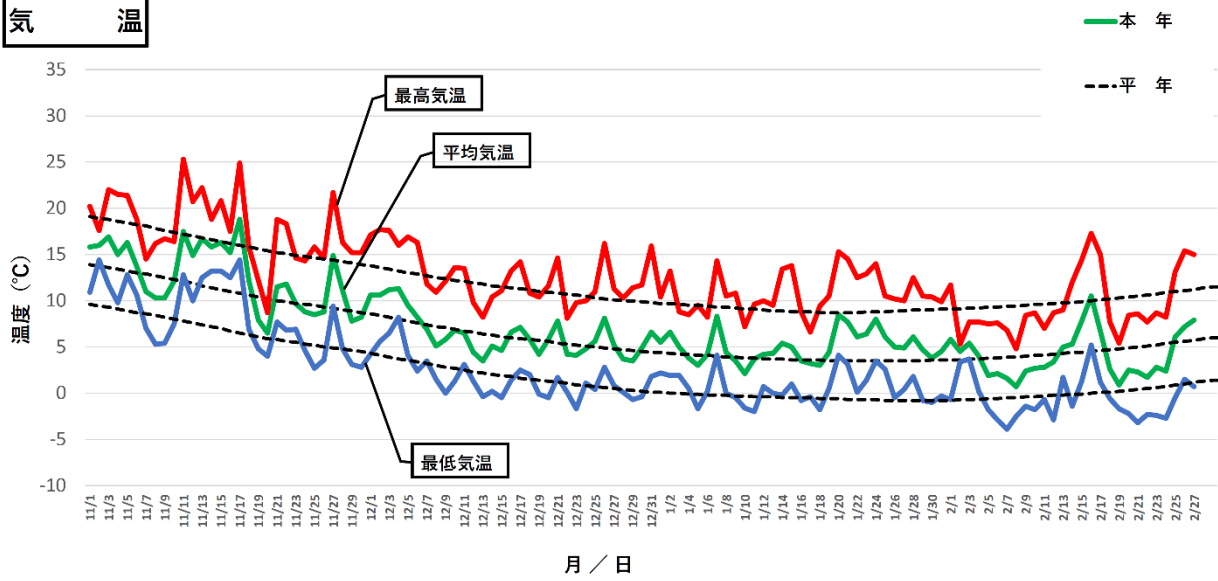
※節間伸長開始期：前年3月14日、平年3月19日



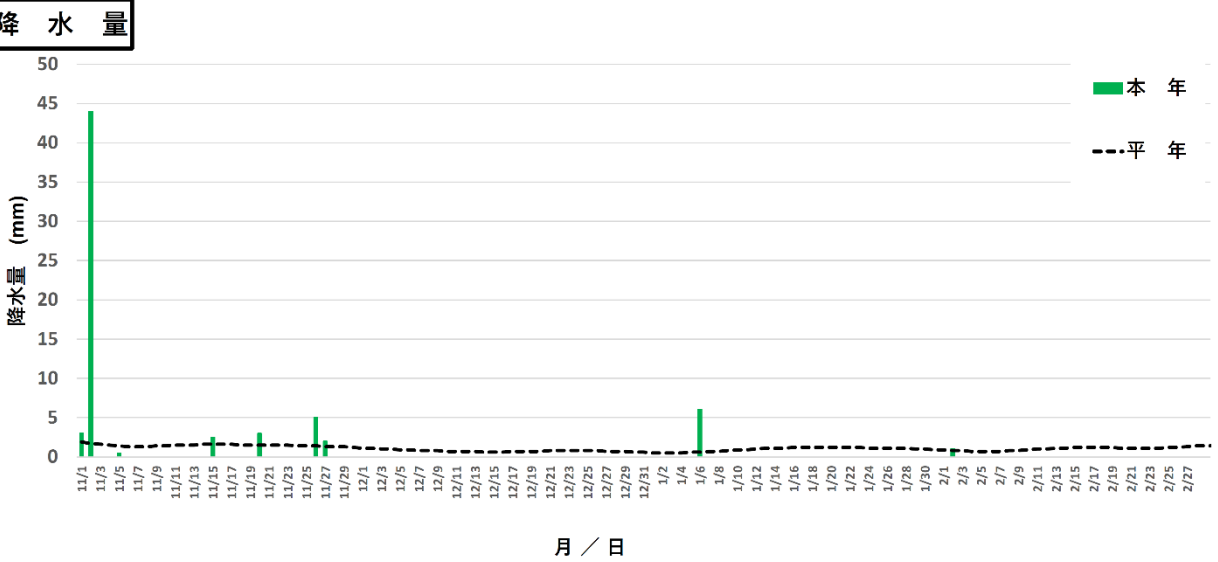
生育状況

11~2月における気象経過

気温



降水量



日照時間

