

しってほしい
きこえない人のこと 手話のこと



©群馬県ぐんまちゃん



してる？

ちょうかくしょうがい
聴覚障害って？

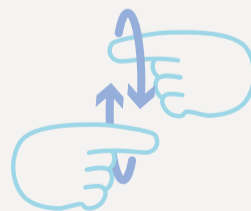
聴覚障害とは、耳がきこえない、あるいは耳がきこえにくいことです。きこえの程度は人によってさまざまです。

こんにちは



手話ってどんな言葉？

手話は手の動き、顔の表情などで、気持ちを伝える言葉です。耳がきこえない人は声で会話する代わりに目で見てわかる手話で会話をします。また、手話は全国で全く同じではなく、地域ごとに違いがあります。





してほしい

こんなことで困ってるよ

本当は困っていても、きこえない人は見た目ではわかりにくいいため、困っていることが伝わらないことがあります。



見た目でわからないため困っていても周りの人に気づいてもらえない



病院や銀行などの呼び出しや放送がきこえない



車の音がきこえなかったり災害時に周囲の情報が入らない



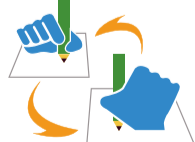
うまく話ができなかったり相手の言っていることがわからないなどコミュニケーションが難しい

代表的なきこえない人に関するマーク



手話で対応をお願いするマーク

※窓口で表示されている場合は「対応できます」という意味です。



筆談で対応をお願いするマーク

※窓口で表示されている場合は「対応できます」という意味です。



耳マーク

きこえが不自由なことを表し、配慮をお願いするマーク



聴覚障害者が車を運転する時に表示するマーク

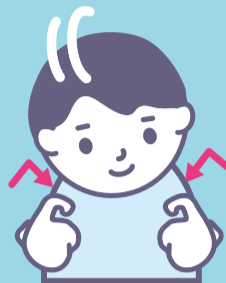


手話にチャレンジ

こんにちは



両手を目の前で交差し、次にさっと扇形に左右に開きます。



軽くおじぎしながら、両方の人差し指を向かい合わせて折り曲げます。

どうしましたか



「何」という意味

右手の人差し指を立てて左右に振ります。



「ですか?」
という意味

右手の手のひらを見せながら前に出します。
(どうぞというように)

ありがとう



左手の甲に右手を立て、トントンと2回叩きます。



右手を上にあげます。

手話のショート動画を毎月配信中

手話の輪～ #SHUWANOWA～

YouTube



毎月第三日曜日に更新

SHUWANOWA

動画をみる ▶

次ページへ



もっと手話を
学ぶには？

きこえない方と交流しながら学びませんか？

お近くの手話サークル

手話サークルはどなたでも入会・参加できます。

サークルに関してのお問い合わせは、各市町村・社会福祉協議会まで。

会 場	開 催 日
前橋市総合福祉会館 前橋市日吉町 2-17-10	水曜 みつばの会 19:00 ~ 21:00 木曜 あさひの会 10:00 ~ 12:00
高崎市総合福祉センター 高崎市末広町 115-1	火曜 つくしの会 10:00 ~ 12:00 木曜 ひまわりの会 19:30 ~ 21:00
高崎市群馬福祉会館 高崎市棟高町 977-1	木曜 ふれあいの会 19:30 ~ 21:00
高崎市新町公民館 高崎市新町 2271-1	水曜 スマイル 13:30 ~ 16:00
桐生市総合福祉センター 桐生市新宿 3-3-19	月曜 桐の葉会 10:00 ~ 12:00 金曜 桐の葉会 19:00 ~ 21:00
伊勢崎市障害者センター 伊勢崎市西田町 71	金曜 どんぐりの会 19:00 ~ 21:00
太田市福祉会館 太田市飯塚町 1549	木曜 ぐみの木会 19:00 ~ 21:00 参加は事前連絡が必要です。 0276-46-6208 (平日 9時~17時・太田市社協)
沼田市保健福祉センター 沼田市東原新町 1801-72	水曜 水ばしょうの会 19:30 ~ 21:00
館林市中部公民館 館林市仲町 14-1	金曜 あすなろ会 19:30 ~ 21:00
(渋川ほっとプラザ) 渋川市社会福祉センター 渋川市渋川 1760-1	火曜 あじさいの会 13:00 ~ 15:00 金曜 おりづるの会 19:00 ~ 21:00
藤岡市福祉会館 藤岡市中栗須 327	第1・3・4 金曜 藤岡フレンズ 19:00 ~ 21:00
富岡市生涯学習センター 富岡市七日市 400-1	水曜 もみじの会 19:00 ~ 21:00
安中市文化センター 安中市安中 3-9-63	月曜 安中手話サークル 19:00 ~ 21:00
安中市松井田文化会館 安中市松井田町新堀 530	水曜 やまびこ 19:00 ~ 21:00
みどり市立厚生会館 みどり市大間々町桐原 81-2	金曜 さくら草の会 19:30 ~ 21:00
中之条公民館 吾妻郡中之条町伊勢町 1334-3	木曜 けやきの会 19:30 ~ 21:00
草津町総合福祉センター 吾妻郡草津町草津 464-28	月曜 コマクサの会 14:00 ~ 16:00
大泉町公民館南別館 邑楽郡大泉町吉田 2011-1	木曜 はるにれの会 19:30 ~ 21:00
邑楽町中央公民館 邑楽郡邑楽町中野 2569-1	火曜 すずらん 19:30 ~ 21:00

お問い合わせは

群馬県 健康福祉部 福祉局 障害政策課

📍 371-8570 前橋市大手町 1-1-1

☎ 027-226-2638 ✉ shougai@pref.gunma.lg.jp