

令和7年産 小麦生育概況

群馬県農業技術センター 稲麦研究センター
調査基準日 令和7年3月20日

<生育概要 品種：「さとのそら」>

- ・草丈は平年より6.1cm短い。
- ・茎数は平年比79%と少ない。
- ・節間伸長開始期は平年並で、3月20日現在のZadoksの成長スケールはGS31（第1節を視認、第1節間1cm以上かつ第2節間2cm未満）。

<気象概要（前橋地方気象台）> 前回調査日（3月1日）～現在（3月20日）

- ・平均気温は平年より0.3℃高かった。
- ・降水量は平年比245%と多かった。
- ・日照時間は平年比85%と少なかった。

耕種概要 播種期：令和6年11月14日 播種量：100粒/m²
播種法：畦間60cm、条間12cm、2条寄せ畝テープシーダー
施肥量：基肥N量0.6kg/a（磷加安486号）、追肥N量0.2kg/a（硫安）（3/6）

調査結果

調査項目	本年	前年	平年	前年差・比	平年差・比
幼穂形成始期	3/3	2/20	3/1	+11	+2
偽茎長 (cm)	2.4	3.4	4.1	-1.0	-1.7
節間伸長開始期	3/19	3/14	3/19	+5	0
偽茎長 (cm)	6.5	7.9	8.2	-1.5	-1.8
草丈 (cm)	22.0	35.4	28.1	-13.5	-6.1
偽茎長 (cm)	8.2	13.7	12.4	-5.5	-4.2
茎数 (本/m ²)	766	949	971	81%	79%

※偽茎長：地面から最上位の展開葉の葉節までの長さ

※平年：平成27年産～令和6年産の平均（偽茎長は令和5～6年産の平均）

出穂期の予測

3月20日現在

今後の平均気温が
平年比-1℃の場合

今後の平均気温が
平年並の場合

今後の平均気温が
平年比+1℃の場合

4月24日

4月21日

4月19日

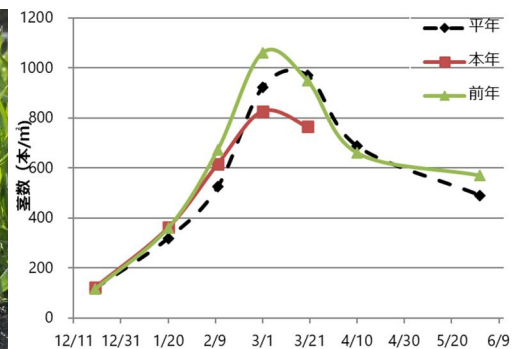
※関東甲信地方1か月予報（3/22～4/21）：期間のはじめは気温がかなり高くなる見込み。

向こう1か月の平均気温は平年並または高い確率ともに40%。（3/20気象庁発表）

※出穂期：前年4月16日、平年4月19日



生育状況



茎数の推移

令和 7 年産 二条大麦生育概況

群馬県農業技術センター 稲麦研究センター
調査基準日 令和 7 年 3 月 20 日

< 生育概要 品種：「サチホゴールド」 >

- ・草丈は平年より 15.0cm 短い。
- ・茎数は平年比 94% と少ない。
- ・節間伸長開始期は平年より 2 日早まり、3 月 20 日現在の Zadoks の成長スケールは GS38（止葉展開期：止葉の葉舌が 1 つ下の葉の葉鞘から現れる）。

< 気象概要（前橋地方気象台） > 前回調査日（2 月 20 日）～現在（3 月 20 日）

- ・平均気温は平年並であった。
- ・降水量は平年比 208% と多かった。
- ・日照時間は平年比 98% とやや少なかった。

耕種概要 播種期：令和 6 年 11 月 14 日
播種量：7kg/10a
播種法：畦間 60cm、条播
施肥量：基肥 N 量 0.5kg/a（磷加安 486 号）
追肥なし

調査結果

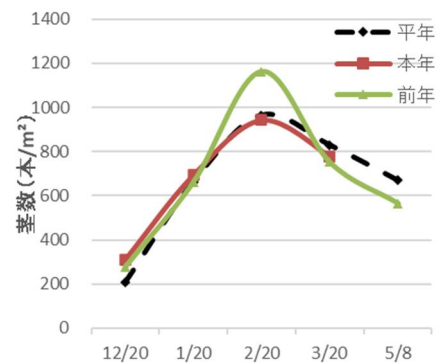
調査項目	本年	前年	平年	前年差・比	平年差・比
幼穂形成始期	1/30	1/29	2/4	+1	-5
偽茎長 (cm)	2.1	2.5	2.4	-0.5	-0.3
節間伸長開始期	3/3	2/22	3/5	+9	-2
偽茎長 (cm)	5.1	6.9	7.3	-1.7	-2.2
草丈 (cm)	33.7	44.6	48.7	-10.9	-15.0
茎数 (本/m ²)	778	753	829	103%	94%

※偽茎長：地面から最上位の展開葉の葉節までの長さ

※平年：幼穂形成始期・3 月 20 日調査は平成 30 年産～令和 6 年産の平均、節間伸長開始期は平成 27 年産～令和 6 年産の平均（偽茎長は令和 5～6 年産の平均）



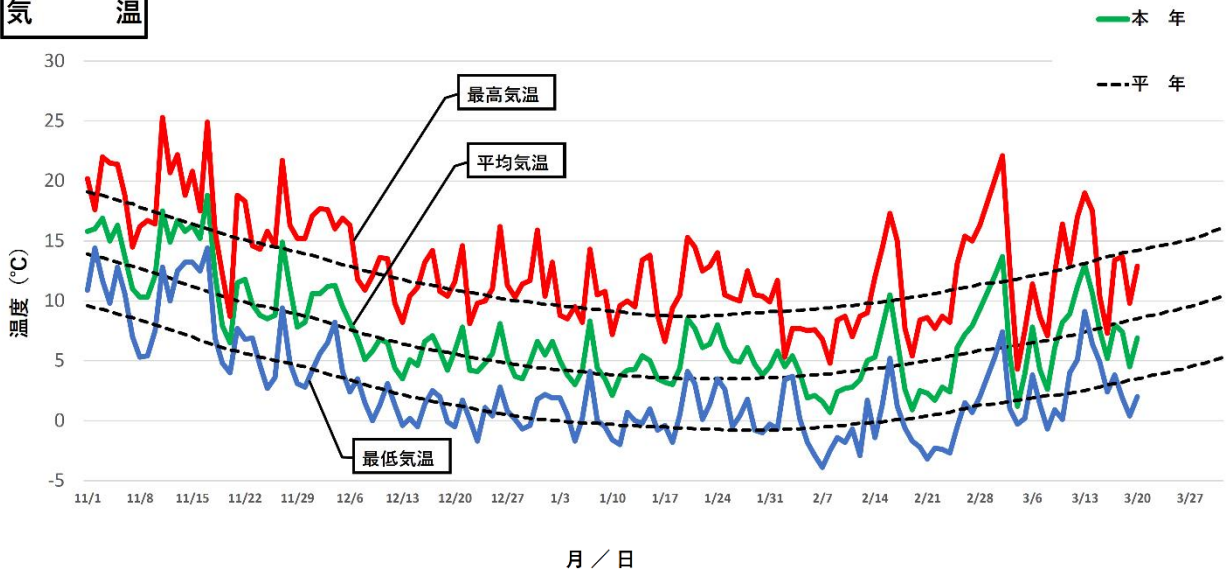
生育状況



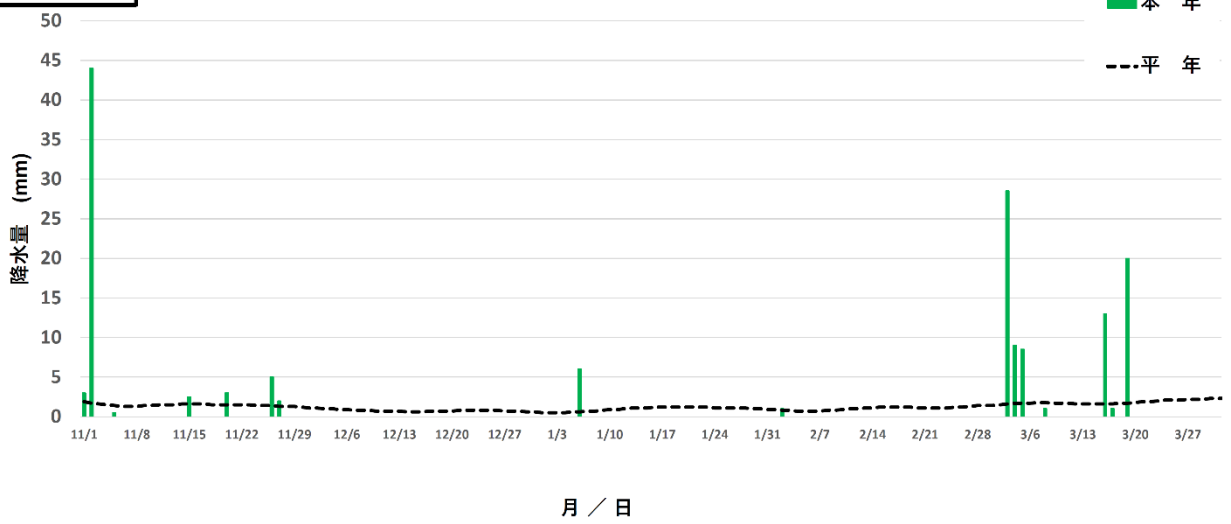
茎数の推移

11～3月における気象経過

気 温



降 水 量



日 照 時 間

