


様式第二号の八（第八条の四の五関係）

(第1面)

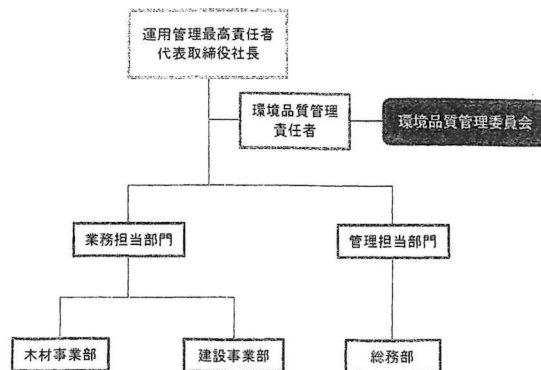
産業廃棄物処理計画書	
2025年 6月26日	
群馬県知事 あて	
	提出者 〇 群馬県藤岡市藤岡1858番地1 住 所 多野産業株式会社 氏 名 代表取締役 清水 泉 (法人にあつては、名称及び代表者の氏名) 電話番号 0274-22-0037
廃棄物の処理及び清掃に関する法律第12条第9項の規定に基づき、産業廃棄物の減量その他その処理に関する計画を作成したので、提出します。	
事業場の名称	多野産業株式会社
事業場の所在地	藤岡市藤岡1858-1
計画期間	令和7年4月1日～令和8年3月31日
当該事業場において現に行っている事業に関する事項	
①事業の種類	建設業－総合建設業、製造業－木材木製品製造業
②事業の規模	売上14.8億円
③従業員数	27人
④産業廃棄物の一連の処理の工程	廃プラスチック 破碎・減容－再生利用（固形燃料） コンクリートがら 破碎－再生利用（再生砕石） 木くず 破碎－再生利用（原料、燃料用チップ） 金属くず 破碎－再生原料（鋼材原料）

(日本産業規格 A列4番)

産業廃棄物の処理に係る管理体制に関する事項

(管理体制図)

産業廃棄物の処理に係る管理体制図



産業廃棄物の排出の抑制に関する事項

①現状	【前年度（ 6 年度）実績】		
	産業廃棄物の種類	廃プラスチック類	ガラスくず・コンクリートくず及び陶磁器くず
	排出量	27.265 t	1943.298 t
	（これまでに実施した取組） ISO14001、エコアクション21への取組		
②計画	【目標】		
	産業廃棄物の種類	廃プラスチック類	ガラスくず・コンクリートくず及び陶磁器くず
	排出量	20 t	400 t
	（今後実施する予定の取組） エコアクション21の推進		

産業廃棄物の分別に関する事項

①現状	（分別している産業廃棄物の種類及び分別に関する取組） 産廃置場の分別徹底
②計画	（今後分別する予定の産業廃棄物の種類及び分別に関する取組） 産廃置場の分別徹底

木くず	廃油	がれき類	金属くず
61.775 t	0.16 t	240.666 t	0.34 t

木くず	がれき類		
30 t	50 t	t	t

自ら行う産業廃棄物の再生利用に関する事項

①現状	【前年度（ 6年度）実績】		
	産業廃棄物の種類	木くず	
	自ら再生利用を行った産業廃棄物の量	35 t	t
	（これまでに実施した取組） 材木端材の売却、おが粉の売却		
②計画	【目標】		
	産業廃棄物の種類	木くず	
	自ら再生利用を行う産業廃棄物の量	35 t	t
	（今後実施する予定の取組） 材木端材の売却、おが粉の売却		

自ら行う産業廃棄物の中間処理に関する事項

①現状	【前年度（ 6年度）実績】		
	産業廃棄物の種類	木くず	
	自ら熱回収を行った産業廃棄物の量	t	t
	自ら中間処理により減量した産業廃棄物の量	1 t	t
	（これまでに実施した取組） 焼却灰の減量		
②計画	【目標】		
	産業廃棄物の種類	木くず	
	自ら熱回収を行った産業廃棄物の量	t	t
	自ら中間処理により減量する産業廃棄物の量	1 t	t
	（今後実施する予定の取組） 焼却灰の減量		

自ら行う産業廃棄物の埋立処分又は海洋投入処分に関する事項			
①現状	【前年度（ 年度）実績】		
	産業廃棄物の種類		
	自ら埋立処分又は 海洋投入処分を行った 産業廃棄物の量	t	t
	(これまでに実施した取組) 特に実施していない		
②計画	【目標】		
	産業廃棄物の種類		
	自ら埋立処分又は 海洋投入処分を行う 産業廃棄物の量	t	t
	(今後実施する予定の取組) 特に実施していない		
産業廃棄物の処理の委託に関する事項			
①現状	【前年度（ 6年度）実績】		
	産業廃棄物の種類	廃プラスチック類	ガラスくず・コンクリートくず及び陶磁器くず
	全処理委託量	27.265 t	1943.298 t
	優良認定処理業者 への処理委託量	t	t
	再生利用業者への 処理委託量	27.265 t	1943.298 t
	認定熱回収業者 への処理委託量	t	t
	認定熱回収業者以外 の熱回収を行う業者 への処理委託量	t	t
	(これまでに実施した取組) 信用度の高い業者への委託		

t	t	t	t

t	t	t	t

木くず	廃油	がれき類	金属くず
61. 775 t	0. 16 t	240. 666 t	0. 34 t
t	t	t	t
61. 775 t	0. 16 t	240. 666 t	0. 34 t
t	t	t	t
t	t	t	t

②計画	【目標】		
	産業廃棄物の種類	廃プラスチック類	ガラスくず・コンクリートくず及び陶磁器くず
	全 処 理 委 託 量	20 t	400 t
	優良認定処理業者への処理委託量	t	t
	再生利用業者への処理委託量	20 t	400 t
	認定熱回収業者への処理委託量	t	t
	認定熱回収業者以外の熱回収を行う業者への処理委託量	t	t
	(今後実施する予定の取組) 特になし		
※事務処理欄			

木くず	がれき類		
30 t	50 t	t	t
t	t	t	t
30 t	50 t	t	t
t	t	t	t
t	t	t	t