



968

別記様式第35号（規格A4）（第4条関係）

医療法人決算届

令和5年10月31日

群馬県知事 へ

主たる事務所 群馬県伊勢崎市境新栄10番地1
所在地
名称 医療法人 新緑会
理事長 大滝 雄造

医療法第52条第1項及び医療法施行規則第33条の2の12第1項の規定により、医療法人の決算を次のとおり届け出ます。

添付書類

- 1 事業報告書
- 2 財産目録
- 3 貸借対照表
- 4 損益計算書
- 5 監事の監査報告書
- 6 関係事業者との取引の状況に関する報告書
- 7 決算を承認した社員総会（理事会）の議事録の写し

注 1）医療法第51条第2項の法人にあっては医療法第52条第1項第3号の書類及び医療法施行規則第33条第1項第3号の書類を、社会医療法人にあっては同項第1号の書類を、社会医療法人債発行法人にあっては同項第2号の書類を併せて提出すること。

2）この届出書には副本1部を添えること。



様式 1

事業報告書 (自 令和4年8月1日 至 令和5年7月31日)

1 医療法人の概要

- (1) 名 称 医療法人 新緑会
- ① ☐ 財団 ☒ 社団 (☒ 出資持分なし ☐ 出資持分あり)
- ② ☐ 社会医療法人 ☐ 特定医療法人 ☐ 出資額限度法人
- ☒ その他
- ③ ☒ 基金制度採用 ☐ 基金制度不採用
- (2) 事務所の所在地 群馬県伊勢崎市境新栄 10 番地 1
- (3) 設立認可年月日 平成 31 年 4 月 3 日
- (4) 設立登記年月日 平成 31 年 4 月 3 日
- (5) 役員及び評議員

	氏 名	備 考
理 事 長	大滝 雄造	
理 事	大滝 恵理子	
同	大滝 権一	
監 事	八木沢 秀夫	

2 事業の概要

- (1) 本来業務（開設する病院、診療所又は介護老人保健施設（医療法第 42 条の指定管理者として管理する病院等を含む。）の業務）

種 類	施設の名称	開 設 場 所	許可病床数
病院			一般病床 床
			療養病床 床
			[医療保険 床]
			[介護保険 床]
			精神病床 床
			感染症病床 床
			結核病床 床
診療所	医療法人新緑会	伊勢崎市境新栄 10 番地 1	一般病床 0 床
			療養病床 0 床
			[医療保険 床]
			[介護保険 床]
介護老人 保健施設			入所定員 名
			通所定員 名

(2) 附帯業務（医療法人が行う医療法第 42 条各号に掲げる業務）

種類又は事業名	実 施 場 所	備 考

(3) 収益業務（社会医療法人又は医療法第 42 条の 3 第 1 項の認定を受けた医療法人が行うことができる業務）

種 類	実 施 場 所	備 考

(4) 当該会計年度内に社員総会又は評議員会で議決又は同意した事項

令和 4 年 8 月 1 日 理事、監事の選任
令和 4 年 9 月 2 7 日 令和 3 年度決算の決定

(5) 当該会計年度内に発行した医療機関債

(6) 当該会計年度内に購入した医療機関債

(7) 当該会計年度内に開設（許可を含む）した主要な施設

法人名 医療法人 新緑会
所在地 伊勢崎市境新栄10番地1

財 産 目 録

(令和 5年 7月 31日現在)

1 資産額 178,422,197 円
2 負債額 8,942,630 円
3 純資産額 169,479,567 円

(内訳)

(単位:円)

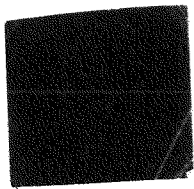
科 目		金 額
A	流動資産	145,854,134
B	固定資産	30,372,563
C	繰延資産	2,195,500
D	資 産 合 計 (A+B+C)	178,422,197
E	負 債 合 計	8,942,630
F	純 資 産 (D-E)	169,479,567

土地及び建物について、該当する欄の□を塗りつぶすこと。
土 地 (□ 法人所有 ■ 賃借 □ 部分的に法人所有(部分的に賃借))
建 物 (□ 法人所有 ■ 賃借 □ 部分的に法人所有(部分的に賃借))

以上、原本と相違ありません。

医療法人 新緑会

理事長 大滝 雄造



法 人 名	医療法人 新緑会
所 在 地	伊勢崎市境新栄10番地1

貸 借 対 照 表

(令和 5 年 7 月 31 日現在)

(単位:千円)

資 産 の 部		負 債 の 部	
科 目	金 額	科 目	金 額
I 流動資産	145,854	I 流動負債	8,943
II 固定資産	30,372		
1 有形固定資産	12,848		
2 無形固定資産	2,601	負 債 合 計	8,943
3 その他の資産	14,923	純 資 産 の 部	
(うち保有医療機関債)	0	科 目	金 額
III 繰延資産	2,196	I 基 金	10,000
		II 積 立 金	159,479
		純 資 産 合 計	169,479
資 産 合 計	178,422	負債・純資産合計	178,422

(注)経過措置医療法人は、純資産の部の基金の科目の代わりに出資金とするとともに、代替基金の科目を削除すること。

法 人 名	医療法人 新緑会
所 在 地	伊勢崎市境新栄10番地1

損 益 計 算 書

(自 令和 4年 8月 1日 至 令和 5年 7月 31日)

(単位:千円)

科 目		金 額
I 事業損益		
A 本来業務事業損益		
1 事業収益		187,839
2 事業費用		142,527
	本来業務事業利益	45,312
II 事業外収益		887
III 事業外費用		0
	経常利益	46,199
IV 特別利益		0
V 特別損失		0
	税引前当期純利益	46,199
	法人税等	11,900
	当期純利益	34,299

(注) 1. 利益がマイナスとなる場合には、「利益」を「損失」と表示すること。

2. 表中の科目について、不要な科目は削除しても差し支えないこと。

様式 6

監 事 監 査 報 告 書

医療法人 新緑会

理事長 大滝 雄造 殿

私は、医療法人新緑会の令和4会計年度（令和4年8月1日から令和5年7月31日まで）の業務及び財産の状況等について監査を行いました。その結果につき、以下のとおり報告いたします。

監査の方法の概要

私たちは、理事会その他重要な会議に出席するほか、理事等からその職務の執行状況を聴取し、重要な決裁書類等を閲覧し、本部及び主要な施設において業務及び財産の状況を調査し、事業報告を求めました。また、事業報告書並びに会計帳簿等の調査を行い、計算書類、すなわち財産目録、貸借対照表、損益計算書及び関係事業者との取引の内容に関する報告書の監査を実施しました。

記

監査結果

- (1) 事業報告書は、法令及び定款（寄附行為）に従い、法人の状況を正しく示しているものと認めます。
- (2) 会計帳簿は、記載すべき事項を正しく記載し、上記の計算書類の記載と合致しているものと認めます。
- (3) 計算書類は、法令及び定款（寄附行為）に従い、損益及び財産の状況を正しく示しているものと認めます。
- (4) 理事の職務執行に関する不正の行為又は法令若しくは定款（寄附行為）に違反する重大な事実はありません。

令和5年9月27日



様式 5

法人名 医療法人 新緑会
所在地 群馬県伊勢崎市境新栄10-1

※医療法人整理番号

関係事業者との取引の状況に関する報告書

(1) 法人である関係事業者

種類	名称	所在地	資産 総額 (千円)	事業内容	関係事業者 との関係	取引の内容	取引 金額 (千円)	科目	期末 残高 (千円)

(取引条件及び取引条件の決定方針等)

(2) 個人である関係事業者

種類	氏名	職業	関係事業者 との関係	取引の内容	取引 金額 (千円)	科目	期末 残高 (千円)
役員	大滝 雄造	医師	当法人の理事長、 不動産の賃借	賃借料の支払い (注) 1	2,220		

(取引条件及び取引条件の決定方針等)

(注) 1. 不動産の賃借料は、近隣相場を参考に決定している。