

図4－2 小児科定点 疾患別患者報告割合(2025年第15週～第39週)

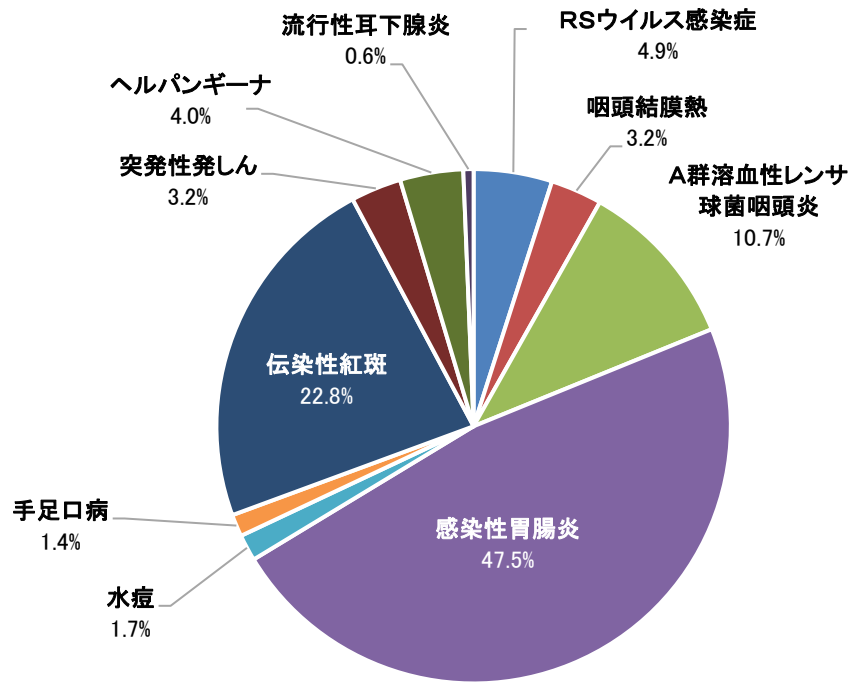


図5－2 眼科定点 疾患別患者報告割合 (2024年第1週～2025年第39週)

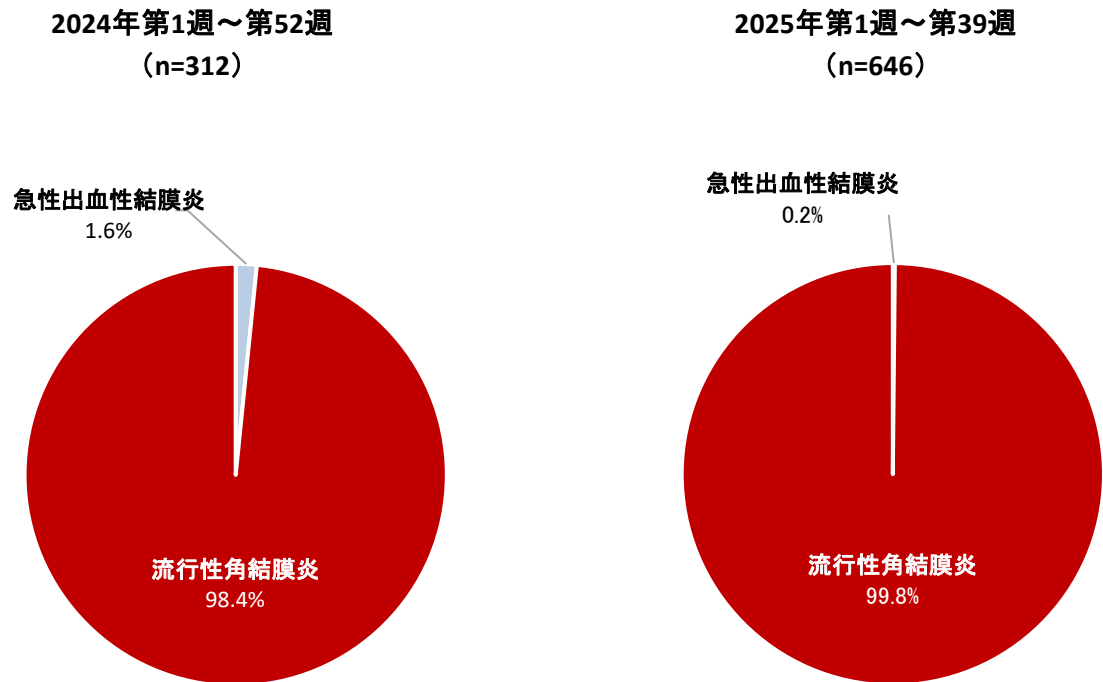


図6-2 性感染症定点 疾患別患者報告割合（2024年1月～2025年8月）

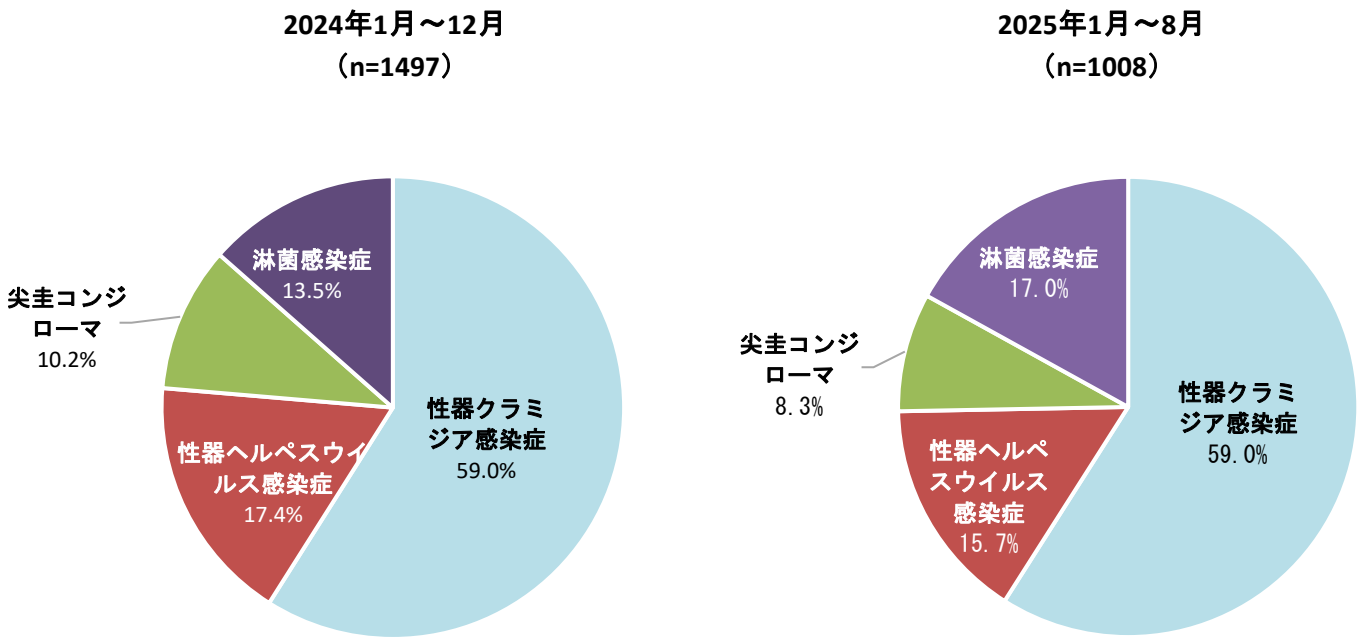


図7-2 基幹定点(週報)疾患別患者報告割合（2024年第1週～2025年第39週）

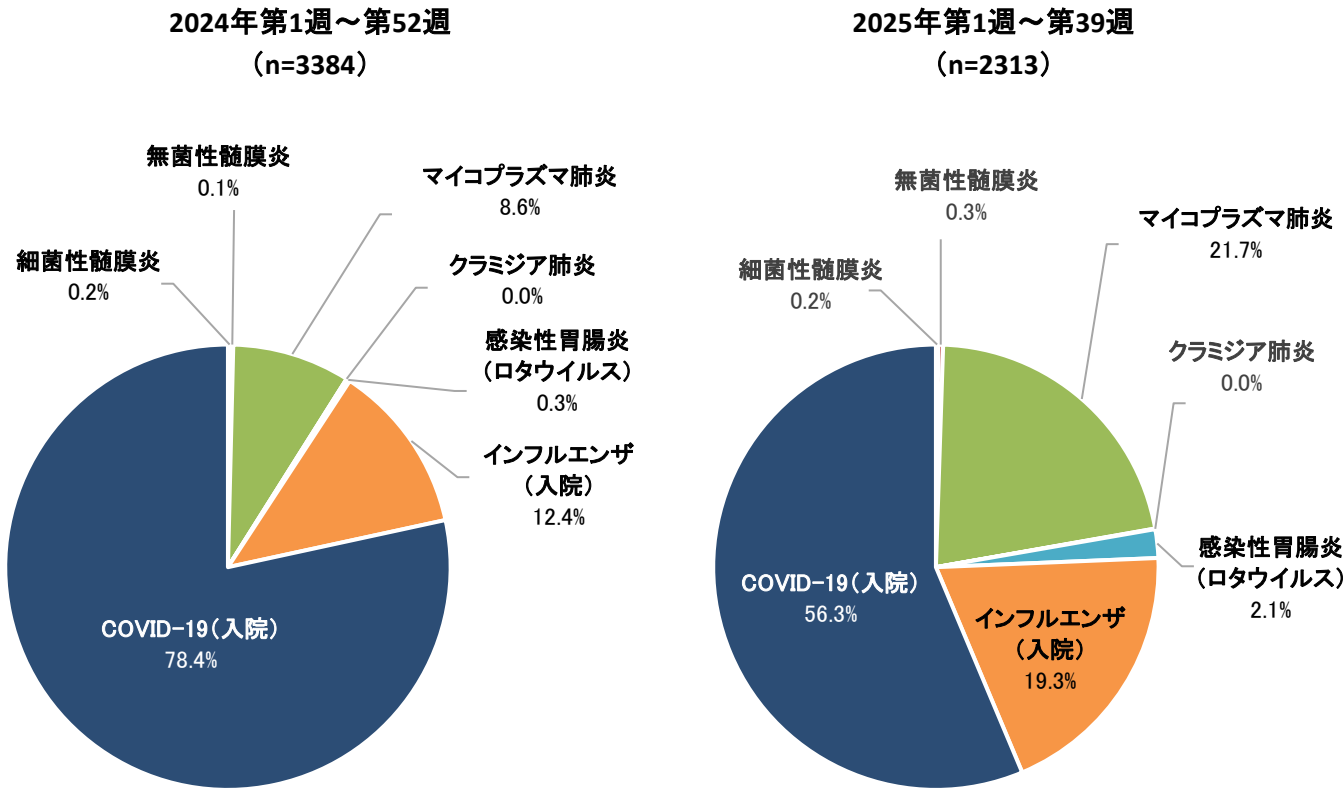


図8－2 基幹定点(月報) 疾患別患者報告割合 (2024年1月～2025年8月)

