

★県内でインフルエンザ、感染性胃腸炎の報告が継続しています。

★冬は呼吸器感染症が増えやすい季節です。咳やくしゃみが出るときは、「マスクを着用する」「鼻や口をティッシュで覆う」「袖や上着の内側で口や鼻を覆う」などの咳エチケットを心がけましょう。

また、人ごみを避ける、こまめな手洗い、定期的な換気といった日常の対策も、感染予防に有効です。

★感染性胃腸炎は、ノロウイルスなど、アルコール消毒が効きにくい微生物が原因となることもあります。

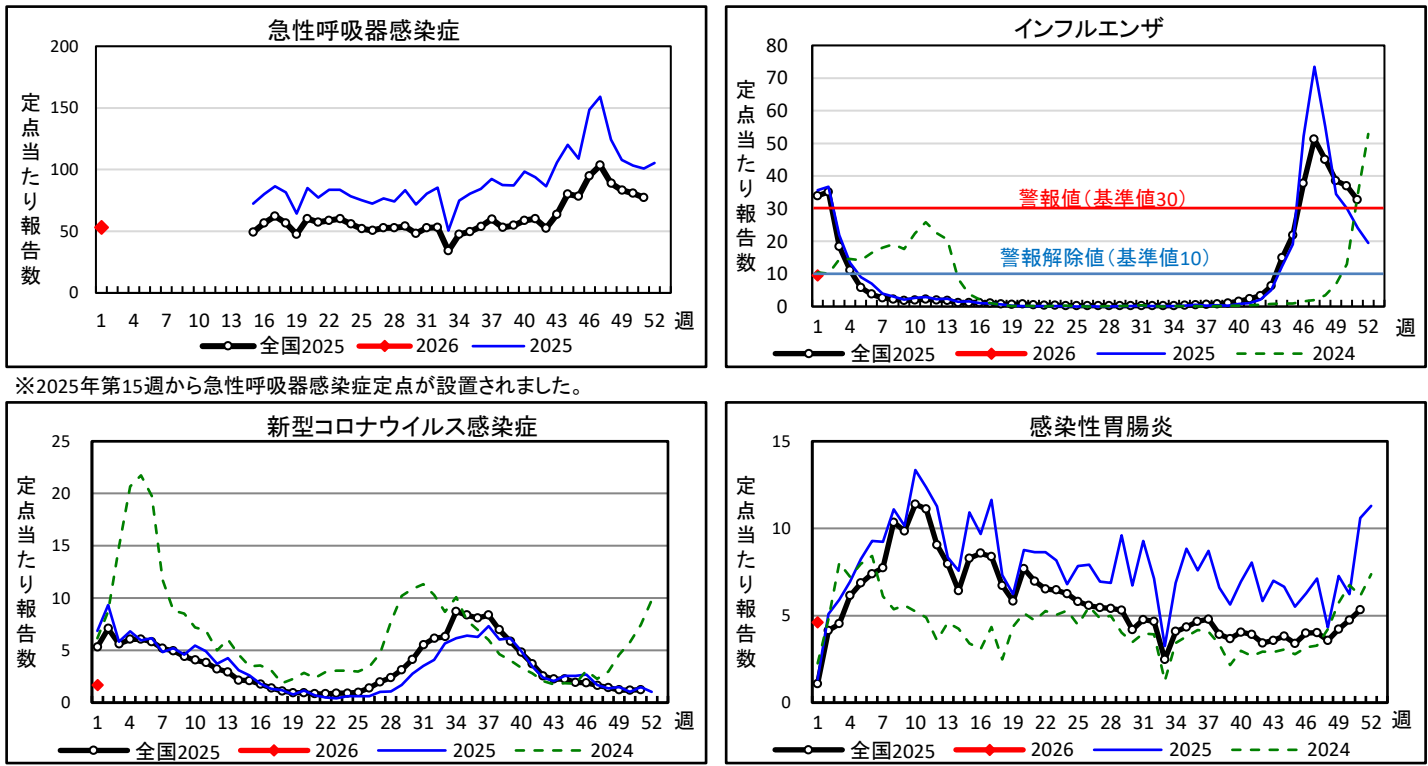
トイレの後やおむつ交換の後は石けんで丁寧に手を洗いましょう。

嘔吐物や糞便で汚染されたものの消毒には次亜塩素酸ナトリウム（塩素系漂白剤）が有効です。

★海外渡航中、日本には無い感染症にかかることがあります。帰国後、体調が悪く医療機関を受診する場合は、渡航先や渡航期間を必ず医師に伝えてください。

※年末年始における休診の影響により、第1週の集計数は参考値となります。

■第1週の注目疾病		(定点当たり報告数)				
疾病名	52週	1週	北毛地域	西毛地域	中毛地域	東毛地域
急性呼吸器感染症	105.24	53.21	17.00	55.18	20.00	72.00
インフルエンザ	19.51	9.58	4.50	10.45	1.67	12.63
新型コロナウイルス感染症	1.04	1.67	1.50	1.64	1.00	2.00
感染性胃腸炎	11.28	4.60	2.00	6.00	6.00	2.60



■第1週までの全数類型別報告数

二類	1週	累計	2025年累計	五類	1週	累計	2025年累計
結核			205	アメーバ赤痢			3
				ウイルス性肝炎			8
三類	1週	累計	2025年累計	カルバペネム耐性腸内細菌目細菌感染症			10
細菌性赤痢			2	急性脳炎			8
腸管出血性大腸菌感染症			150	クロイツフェルト・ヤコブ病			5
				劇症型溶血性レンサ球菌感染症			22
四類	1週	累計	2025年累計	後天性免疫不全症候群(HIV感染症を含む)			14
E型肝炎			17	侵襲性インフルエンザ菌感染症			5
A型肝炎			1	侵襲性髄膜炎菌感染症			1
エキノкокクス症			1	侵襲性肺炎球菌感染症	1	1	36
チクングニア熱			1	水痘(入院例)			7
つつが虫病			10	梅毒			161
デング熱			1	播種性クリプトコックス症			6
ライム病			1	破傷風			2
レジオネラ症			56	バンコマイシン耐性腸球菌感染症			1
				百日咳			3052
動物の感染症(獣医師による届出)	1週	累計	2025年累計	麻しん			5
鳥インフルエンザ(H5N1又はH7N9)			1				

注)①診断日を基準に集計。②当該週以外の週で、新規届出及び取下げがあるため、報告数(累計)は増減します。

★より詳しい情報は群馬県ホームページで公開しています★  
「群馬県感染症情報」で検索するか、  
以下URLもしくは二次元コードから開く  
<https://www.pref.gunma.jp/page/3296.html>

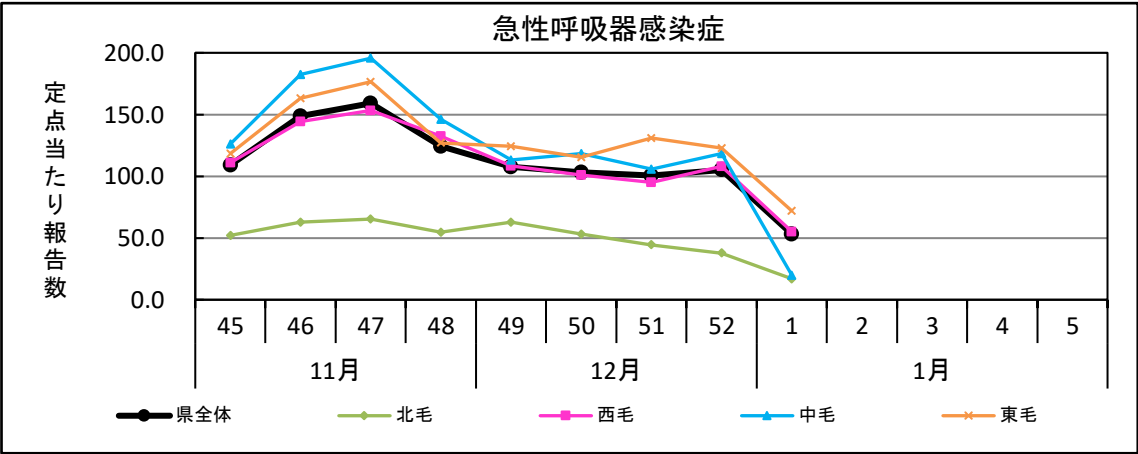
【お問い合わせ先】  
群馬県衛生環境研究所感染制御センター  
メールアドレス: [kansenseigyo-c@pref.gunma.lg.jp](mailto:kansenseigyo-c@pref.gunma.lg.jp)  
電話: 027-232-4881

群馬県急性呼吸器感染症発生情報

こちらは、県内の急性呼吸器感染症に係る情報をまとめたものです。

◆管轄地域報告数・定点当たり報告数

地域	急性呼吸器感染症	
	報告数	定点
県全体	1,277	53.21
北毛	34	17.00
西毛	607	55.18
中毛	60	20.00
東毛	576	72.00



地域区分	保健所
北毛	渋川・吾妻・利根沼田
西毛	高崎市・藤岡・富岡・安中
中毛	前橋市・伊勢崎
東毛	館林・桐生・太田

◆第1週に報告があった定点数

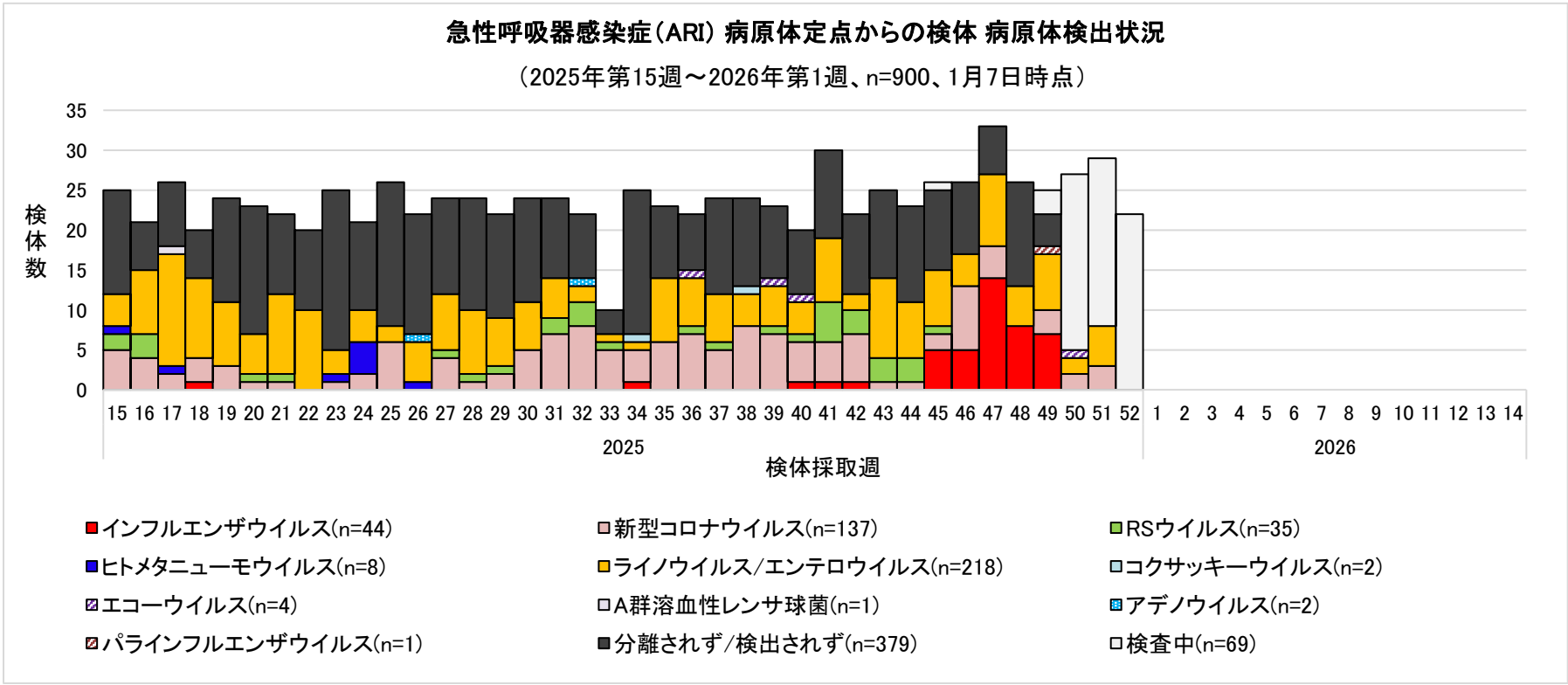
定点種別	定点数
ARI	24

◆定点当たり報告数推移

疾患名	48週	49週	50週	51週	52週	1週
急性呼吸器感染症	124.24	107.82	103.11	100.69	105.24	53.21

※ 過去の情報については、現時点での最新情報です。  
追加又は修正報告のため、過去に発行した週報情報と異なる場合があります。

◇病原体検出状況



◇検出結果について

病原体	ライノ/エンテロウイルス	新型コロナウイルス	RSウイルス	インフルエンザウイルス	ヒトメタニューモウイルス	A群溶血性レンサ球菌	その他のウイルス	分離/検出されず	検査中
検出数	218	137	35	44	8	1	9	379	69

ライノウイルス/エンテロウイルス、新型コロナウイルスが多く検出されています。

◇病原体定点医療機関数

ARI (小児科)	ARI (内科)
6	6

呼吸器感染症の詳しい情報詳細は、  
群馬県ホームページで公開しています。



以下URLもしくは二次元コードから開く  
<https://www.pref.gunma.jp/page/663781.html>