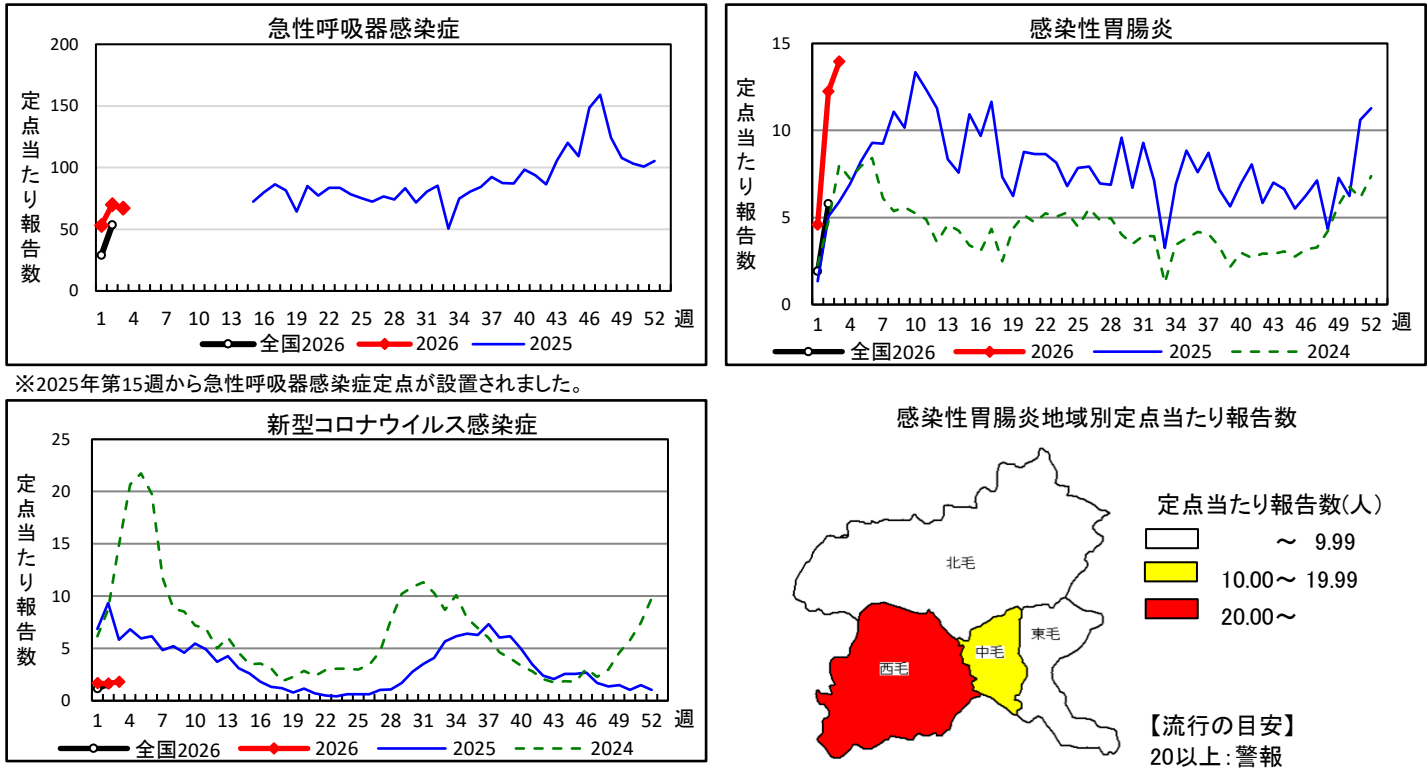


★県内のインフルエンザ警報は解除されましたが、まだ報告が続いています。
引き続き、周りに感染を広げないよう、咳やくしゃみが出るときは、「マスクを着用する」「鼻や口をティッシュで覆う」「袖や上着の内側で口や鼻を覆う」などの咳エチケットを心がけましょう。もし手で覆って咳やくしゃみをした場合は手を洗いましょう。
★感染性胃腸炎の報告が増加しています。特に、西毛地域では警報値の目安（定点当たり20人以上）を超える報告がありました。
感染性胃腸炎は、食品や手に付いたウイルスや細菌が口から入ることで感染します。トイレの後やおむつ交換の後は石けんで丁寧に手を洗いましょう。また、嘔吐物や糞便で汚染されたものの消毒には次亜塩素酸ナトリウム（塩素系漂白剤）が有効です。

| 疾病名 | 2週 | 3週 | 北毛地域 | 西毛地域 | 中毛地域 | 東毛地域 |
|--------------|-------|-------|-------|-------|-------|-------|
| 急性呼吸器感染症 | 69.78 | 67.02 | 32.00 | 56.87 | 76.75 | 87.50 |
| インフルエンザ | 8.44 | 8.27 | 7.50 | 7.20 | 8.25 | 10.00 |
| 新型コロナウイルス感染症 | 1.64 | 1.82 | 1.33 | 1.20 | 2.33 | 2.33 |
| 感染性胃腸炎 | 12.24 | 13.96 | 3.67 | 21.63 | 14.71 | 8.86 |



第3週までの全数類型別報告数

| 二類 | 3週 | 累計 | 2025年累計 | 五類 | 3週 | 累計 | 2025年累計 |
|--------------------------------------|----|----|---------|-----------------------|----|----|---------|
| 結核 | 1 | 4 | 204 | アメーバ赤痢 | | 0 | 3 |
| ※2026年累計4例のうち、1例は届出基準の「無症状病原体保有者」です。 | | | | ウイルス性肝炎 | | 0 | 8 |
| 三類 | 3週 | 累計 | 2025年累計 | カルバペネム耐性腸内細菌目細菌感染症 | | 0 | 10 |
| 細菌性赤痢 | | 0 | 2 | 急性脳炎 | | 0 | 8 |
| 腸管出血性大腸菌感染症 | | 0 | 150 | クロイツフェルト・ヤコブ病 | | 0 | 5 |
| 四類 | 3週 | 累計 | 2025年累計 | 劇症型溶血性レンサ球菌感染症 | 1 | 2 | 22 |
| E型肝炎 | | 0 | 17 | 後天性免疫不全症候群(HIV感染症を含む) | | 0 | 14 |
| A型肝炎 | | 0 | 1 | 侵襲性インフルエンザ菌感染症 | | 0 | 5 |
| エキノкокクス症 | | 0 | 1 | 侵襲性髄膜炎菌感染症 | | 0 | 1 |
| チクングニア熱 | | 0 | 1 | 侵襲性肺炎球菌感染症 | | 1 | 36 |
| つつが虫病 | | 0 | 10 | 水痘(入院例) | | 0 | 7 |
| デング熱 | | 1 | 1 | 梅毒 | 1 | 5 | 162 |
| 日本紅斑熱 | | 1 | 0 | 播種性クリプトкокクス症 | | 0 | 6 |
| ライム病 | | 0 | 1 | 破傷風 | | 0 | 2 |
| レジオネラ症 | | 0 | 56 | バンコマイシン耐性腸球菌感染症 | | 0 | 1 |
| 百日咳 | | 2 | 8 | 3052 | | | |
| 麻しん | | 0 | 5 | | | | |
| 動物の感染症(獣医師による届出) | 3週 | 累計 | 2025年累計 | | | | |
| 鳥インフルエンザ(H5N1又はH7N9) | | 0 | 1 | | | | |

注)①診断日を基準に集計。②当該週以外の週で、新規届出及び取下げがあるため、報告数(累計)は増減します。

★より詳しい情報は群馬県ホームページで公開しています★
「群馬県感染症情報」で検索するか、
以下URLもしくは二次元コードから開く
<https://www.pref.gunma.jp/page/3296.html>



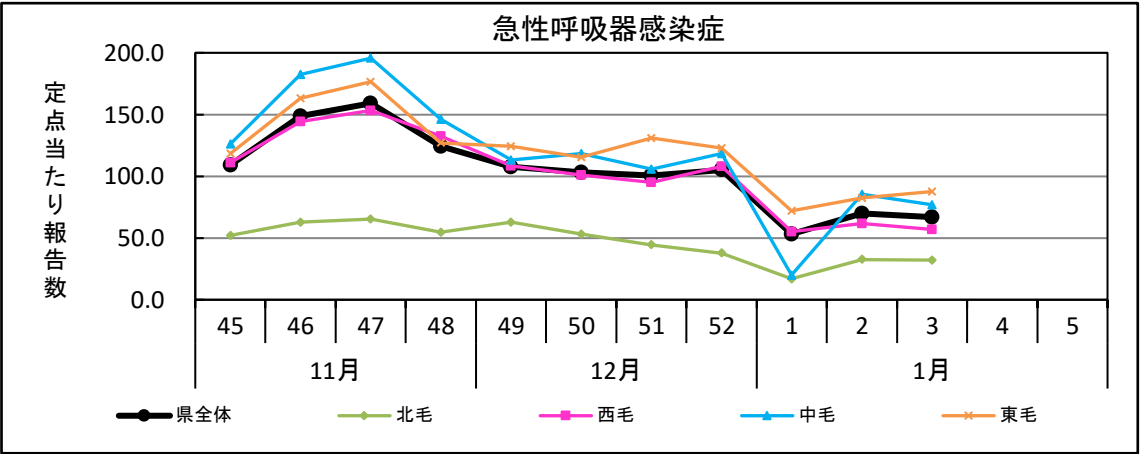
【お問い合わせ先】
群馬県衛生環境研究所感染制御センター
メールアドレス: kansenseigyo-c@pref.gunma.lg.jp
電話: 027-232-4881

群馬県急性呼吸器感染症発生情報

こちらは、県内の急性呼吸器感染症に係る情報をまとめたものです。

◆管轄地域報告数・定点当たり報告数

| 地域 | 急性呼吸器感染症 | |
|-----|----------|-------|
| | 報告数 | 定点 |
| 県全体 | 3,016 | 67.02 |
| 北毛 | 192 | 32.00 |
| 西毛 | 853 | 56.87 |
| 中毛 | 921 | 76.75 |
| 東毛 | 1,050 | 87.50 |



| 地域区分 | 保健所 |
|------|--------------|
| 北毛 | 渋川・吾妻・利根沼田 |
| 西毛 | 高崎市・藤岡・富岡・安中 |
| 中毛 | 前橋市・伊勢崎 |
| 東毛 | 館林・桐生・太田 |

◆第3週に報告があった定点数

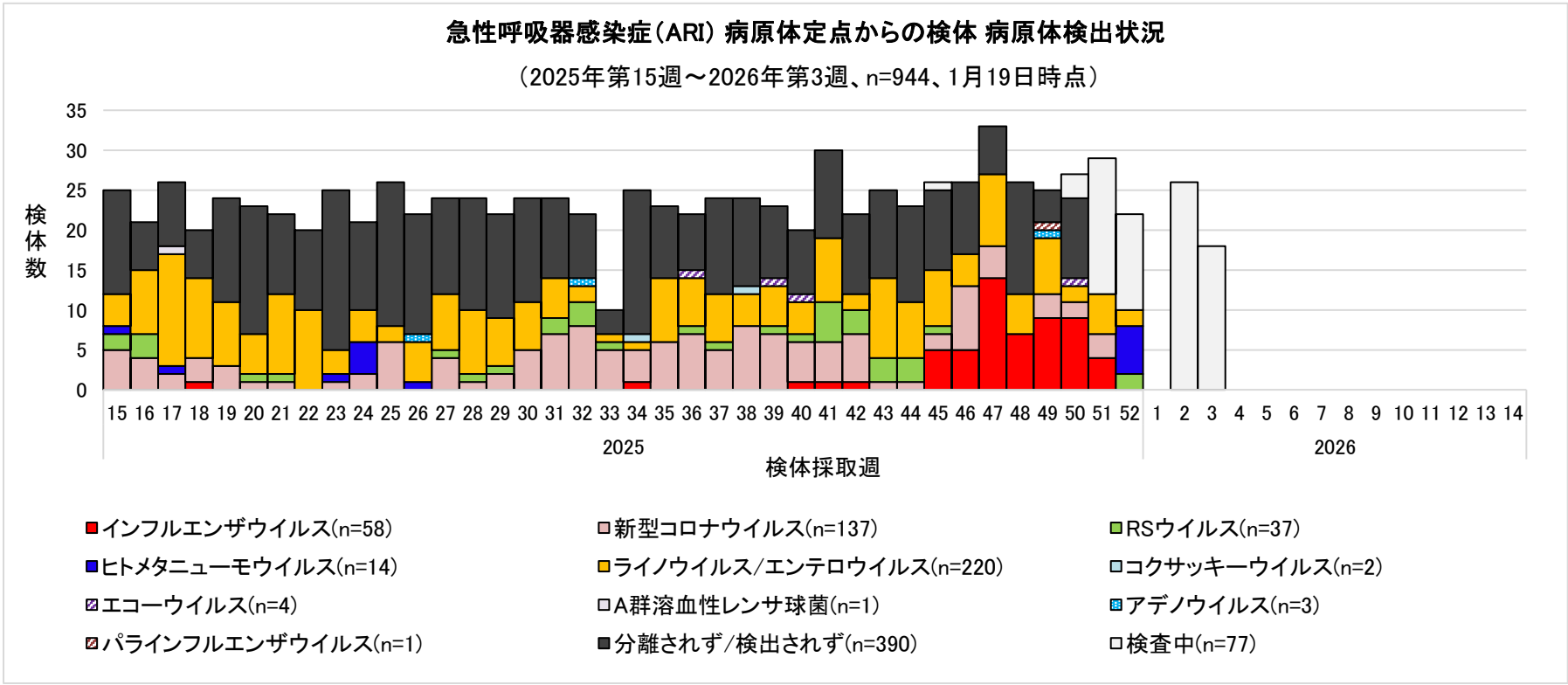
| 定点種別 | 定点数 |
|------|-----|
| ARI | 45 |

◆定点当たり報告数推移

| 疾患名 | 50週 | 51週 | 52週 | 1週 | 2週 | 3週 |
|----------|--------|--------|--------|-------|-------|-------|
| 急性呼吸器感染症 | 103.11 | 100.69 | 105.24 | 53.21 | 69.78 | 67.02 |

※ 過去の情報については、現時点での最新情報です。
追加又は修正報告のため、過去に発行した週報情報と異なる場合があります。

◇病原体検出状況



◇検出結果について

| 病原体 | ライノ/エンテロウイルス | 新型コロナウイルス | RSウイルス | インフルエンザウイルス | ヒトメタニューモウイルス | A群溶血性レンサ球菌 | その他のウイルス | 分離/検出されず | 検査中 |
|-----|--------------|-----------|--------|-------------|--------------|------------|----------|----------|-----|
| 検出数 | 220 | 137 | 37 | 58 | 14 | 1 | 10 | 390 | 77 |

ライノウイルス/エンテロウイルス、新型コロナウイルスが多く検出されています。

◇病原体定点医療機関数

| ARI (小児科) | ARI (内科) |
|-----------|----------|
| 6 | 6 |

呼吸器感染症の詳しい情報詳細は、
群馬県ホームページで公開しています。



以下URLもしくは二次元コードから開く
<https://www.pref.gunma.jp/page/663781.html>