

(別紙 1) 自動販売機設置場所及び面積等



入札執行者	物件番号	公園名称	所在地	設置箇所	位置図	自動販売機の上限值			回収ボックス		設置面積 (m ²)	種類	稼働可能 期間
						幅(m)	奥行(m)	面積(m ²)	個数	面積(m ²)			
指定管理者	1 - 1	観音山ファミリーパーク	高崎市寺尾町	交流室	①	1.20	0.95	1.14	1	0.20	1.34	飲料	通年
指定管理者	1 - 2	観音山ファミリーパーク	高崎市寺尾町	交流室	①	1.20	0.95	1.14	1	0.20	1.34	飲料	通年
指定管理者	1 - 3	観音山ファミリーパーク	高崎市寺尾町	交流室	①	1.20	0.95	1.14	1	0.20	1.34	アイス	通年
指定管理者	1 - 4	観音山ファミリーパーク	高崎市寺尾町	交流室	①	1.20	0.95	1.14	1	0.20	1.34	飲料(含乳製品)	通年
指定管理者	1 - 5	観音山ファミリーパーク	高崎市寺尾町	交流室	①	1.20	0.95	1.14	1	0.20	1.34	飲料	通年
高崎土木事務所	2 - 1	観音山ファミリーパーク	高崎市寺尾町	森のスプレッド広場	②	1.20	0.95	1.14	1	0.20	1.34	飲料	通年
指定管理者	3 - 1	観音山ファミリーパーク	高崎市寺尾町	水と花の広場	③	1.05	0.95	0.99	1	0.20	1.19	飲料	通年
指定管理者	3 - 2	観音山ファミリーパーク	高崎市寺尾町	水と花の広場	③	1.05	0.95	0.99	1	0.20	1.19	飲料	通年
指定管理者	3 - 3	観音山ファミリーパーク	高崎市寺尾町	水と花の広場	③	1.05	0.95	0.99	1	0.20	1.19	飲料	通年
指定管理者	3 - 4	観音山ファミリーパーク	高崎市寺尾町	水と花の広場	③	1.05	0.95	0.99	1	0.20	1.19	飲料	通年
指定管理者	3 - 5	観音山ファミリーパーク	高崎市寺尾町	水と花の広場	③	1.05	0.95	0.99	1	0.20	1.19	飲料	通年
指定管理者	3 - 6	観音山ファミリーパーク	高崎市寺尾町	水と花の広場	③	1.20	0.95	1.14	1	0.20	1.34	アイス	通年
指定管理者	4 - 1	観音山ファミリーパーク	高崎市寺尾町	クラフト工房	④	1.20	0.95	1.14	1	0.20	1.34	飲料	通年
指定管理者	5 - 1	観音山ファミリーパーク	高崎市寺尾町	バレーボール広場入口	⑤	1.20	0.95	1.14	1	0.20	1.34	飲料	通年
指定管理者	5 - 2	観音山ファミリーパーク	高崎市寺尾町	バレーボール広場入口	⑤	1.20	0.95	1.14	1	0.20	1.34	飲料	通年
高崎土木事務所	6 - 1	観音山ファミリーパーク	高崎市寺尾町	第一駐車場入口	⑥	1.20	0.95	1.14	1	0.20	1.34	飲料	通年
高崎土木事務所	6 - 2	観音山ファミリーパーク	高崎市寺尾町	第一駐車場入口	⑥	1.20	0.95	1.14	1	0.20	1.34	飲料	通年

※：回収ボックス（ゴミ箱）の設置場所・回収方法等の詳細については、同貸付箇所における落札者間で協議のうえ決定すること。

自動販売機設置箇所の現況写真

※物件番号の枝番は写真にある自動販売機の左から番号とし、その箇所に設置すること。



①交流室東側
(写真左から順に 1-1～1-5)



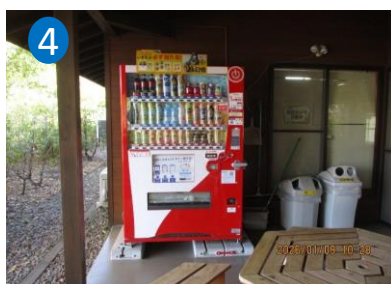
②森のスボレク広場西側
(2-1)



③水と花の広場西側（入口左側）
(写真中央が 3-1 手前が 3-3 奥が 3-5)



③水と花の広場西側（入口右側）
(写真中央が 3-2 手前が 3-4 奥が 3-6)



④クラフト工房北側
(4-1)



⑤バーベキュー広場トイレ西側
(写真左から順に 5-1、5-2)



⑥第1駐車場トイレ西側
写真右 (6-1) 左 (6-2)

(別紙 2) 売上実績等参考データ

物件番号	位置図	設置箇所	区分	売上本数	稼働期間
1 - 1	①	交流室	飲料	3,842本	通年
1 - 2	①	交流室	飲料	7,030本	通年
1 - 3	①	交流室	アイス	9,069本	通年
1 - 4	①	交流室	飲料(含乳製品)	2,913本	通年
1 - 5	①	交流室	飲料	2,609本	通年
2 - 1	②	森のスボレク広場	飲料	3,690本	通年
3 - 1	③	水と花の広場	飲料	3,993本	通年
3 - 2	③	水と花の広場	飲料	4,069本	通年
3 - 3	③	水と花の広場	飲料	4,778本	通年
3 - 4	③	水と花の広場	飲料	4,548本	通年
3 - 5	③	水と花の広場	飲料	1,341本	通年
3 - 6	③	水と花の広場	アイス	10,260本	通年
4 - 1	④	クラフト工房	飲料	3,384本	通年
5 - 1	⑤	バ・バ・キ1-広場入口	飲料	8,092本	通年
5 - 2	⑤	バ・バ・キ1-広場入口	飲料	4,989本	通年
6 - 1	⑥	第一駐車場入口	飲料	4,796本	通年
6 - 2	⑥	第一駐車場入口	飲料	過去に設置無	通年

・売上本数は、令和6年度実績(設置者報告数)である。

直近5年間における観音山ファミリーパーク利用者数

(単位：人)

年度	令和2年度	令和3年度	令和4年度	令和5年度	令和6年度
利用者数	295,470	324,268	367,155	399,096	391,324