



コープぐんま奨学金制度

2026年度 奨学生を募集します

ひとり親家庭の高校生を対象とした、返済不要の給付型奨学金です。

応募資格

群馬県在住のひとり親家庭（両親がいない方も含む）の高校生・高等専門学校生（2026年4月に高等学校・高等専門学校に入学される方）。
お申し込みには収入制限があります。詳しくは募集要項をご覧ください。

募集人数

30名程度

収入と学業（成績）が選考基準となります。家庭の収入を重視しながら、学業に励んでもらうため、2つの基準で判断します。

奨学金

月額1万円／3年間給付

申請締切

2026年4月3日（金）必着 ※申請書類は郵送のみで受け付けます。

必要書類

- ・募集要項、申請書類はコープぐんまホームページからダウンロードできます。メールで資料請求していただくこともできます。
- ・上記での入手ができない方は、下記お問い合わせ先までお電話でご請求ください。

申請書類

- ①コープぐんま奨学金申請書
- ②昨年の収入の分かるもの（令和7年源泉徴収票など）
- ③個人調査書
- ④「合格通知書」のコピー、または「入学金振込書類」のコピー

2026年度
募集案内



メール



- 採用の可否については、5月下旬にお知らせします。
- 奨学金は、6月末より年3回に分けて振り込みます。
- 奨学金の受け取りには保護者または本人がコープぐんまの組合員であることが必要です。

お問い合わせ：コープぐんま奨学金事務局（総合企画室）



0120-52-9638（月～金／9:00～17:00）

奨学金制度について



コープぐんま奨学金制度は組合員の皆さんからの支援で成り立っています。
この制度を支える奨学金応援サポーターについては、裏面をご覧ください。

co-op
コープデリ

コープぐんま

「ともに」の力で、笑顔の明日を



co-op
コープデアリ

コープぐんま

「ともに」の力で、笑顔の明日を

CO-OP

ともに はぐくむ 暮らしと未来

私たちは、一人ひとりが手を取りあって、一つひとつの暮らしの願いを実現します。

私たちは、ものと心の豊かさが調和し、安心してらせるまちづくりに貢献します。

私たちは、人と自然が共生する社会と平和な未来を追求します。

コープぐんま 奨学金制度について



現在、日本の子どもの7人に1人は貧困状態にあると言われています。生活が苦しい状態にある家庭のお子さんが将来への夢をあきらめることなく社会に出られるよう、少しでも後押しすることを目指して、奨学金制度を設立しました。生活がより困難な状況にある「ひとり親」家庭のお子さんの高校生活を組合員どうしの助け合いの力で支える取り組みです。

コープぐんまの 奨学金の資金は、 どこから出て いるのですか？



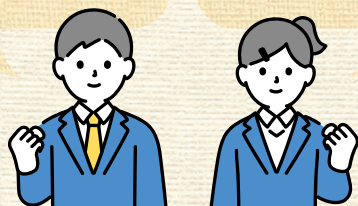
コープぐんま組合員の募金が原資となっています。お預かりした募金は全て奨学金として使われます。(チラシ等の広報経費、事務経費はコープぐんま負担です。)

「奨学金応援サポーター」は毎月100円単位の募金で、コープぐんまのひとり親家庭(両親がいない方も含む)の高校生への奨学金給付事業を応援する組合員さんです。

奨学生の声

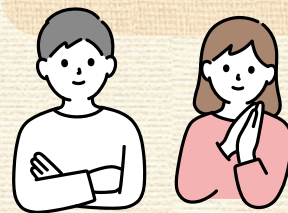
いよいよ受験が迫ってきて今では受験一色の生活を送っています。3年次初めにはかなり遠い目標であったものの最近ではC判定は安定して取れ始めて現実的になってきている気がします。おごらず、堅実に最後の最後まで諦めずにやり遂げたいです。(3年生)

入学して半年経ち、勉強も段々と難しくなっていますが楽しくがんばっています。10月に文化祭があり、大盛況でした。この学校に入って良かったと思いました。これからの学業は更に大変になると思いますが、楽しみながら奮闘していきたいと思っています。(1年生)



奨学金応援サポーターからの 励ましの声

部活や勉強に励み、新しい友人関係に恵まれながら、日々楽しく過ごしている姿を想像して、こちらも嬉しくなりました。高校生活はあっという間だと思うので、悔いのないよう何でもチャレンジしてみてください。



お問い合わせ

コープぐんま奨学金事務局(総合企画室)



0120-52-9638(月～金/9:00～17:00)

〒376-8523 桐生市相生町1-111

Webサイト

