

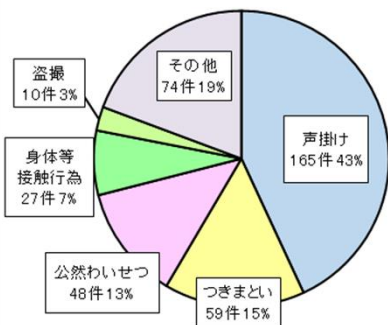
不審者情報認知状況(令和7年12月末)

○ 子供対象 383件

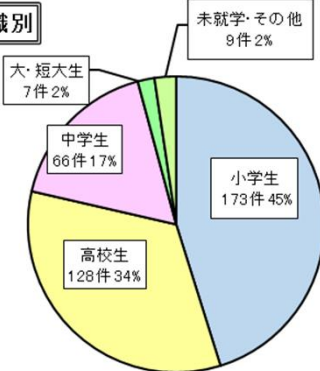
※ 身体等接触行為～身体・着衣に接触する行為
※ その他～全身の撮影、凝視等

子供 18歳以下の男女
女性 19歳以上の女性

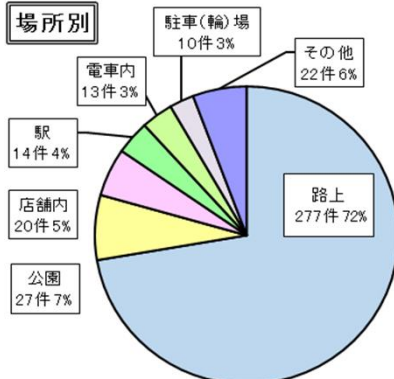
事案別



学識別

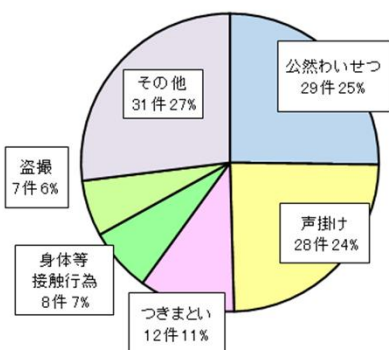


場所別

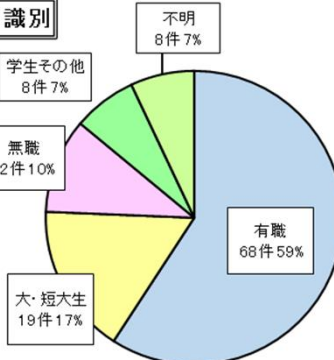


○ 女性対象 115件

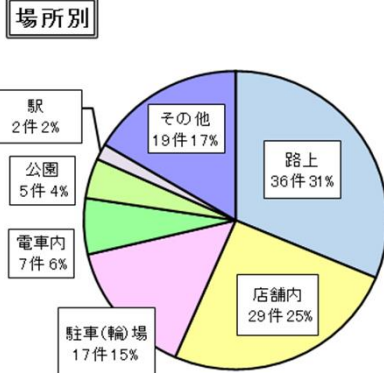
事案別



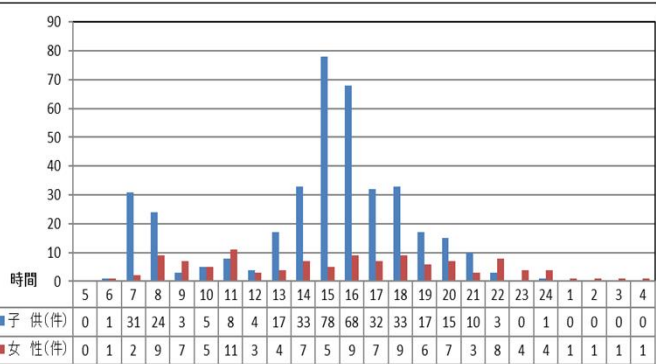
学識別



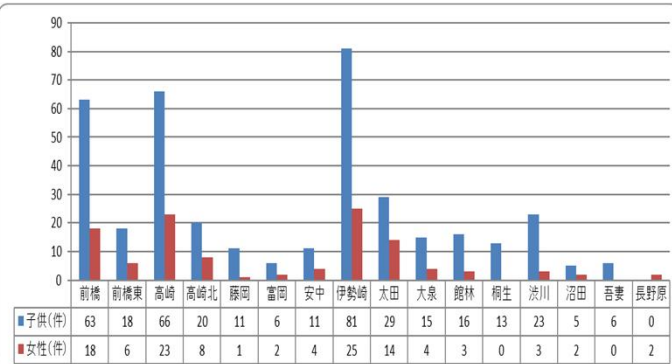
場所別



○ 発生時間帯別



○ 警察署別



～受験期における痴漢事犯対策の推進について～

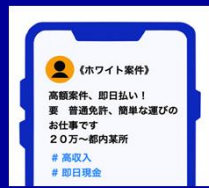
1月から3月までの間受験期となります。
この時期電車等を使う受験生が多くなります。
受験生が安心して受験に臨めるよう、痴漢事犯対策を強化しています。
不審な行動を見かけたり、被害を目撃された方は、被害者に声をかけたり、駅員や警察官など周囲の人に知らせて下さい。
また、被害に遭ってしまった際もぜひ周囲へ助けを求めるようお願いいたします。

痴漢＝犯罪
盗撮＝犯罪



闇バイト＝犯罪
犯罪に加担する前に相談を

027-243-0110
または
#9110



不審者に声を掛けられた、不審な車に後をつけられたなどの情報は最寄りの警察署に連絡又は110番通報してください

群馬県警察 女性相談者専用電話

027-224-4356

(平日8時30分から17時15分まで)

