



# GUNMA

## ぐんまの専門研修 プログラムガイド 2026

群馬県を支え次代の  
医療を担う医師へ

©群馬県 ぐんまちゃん



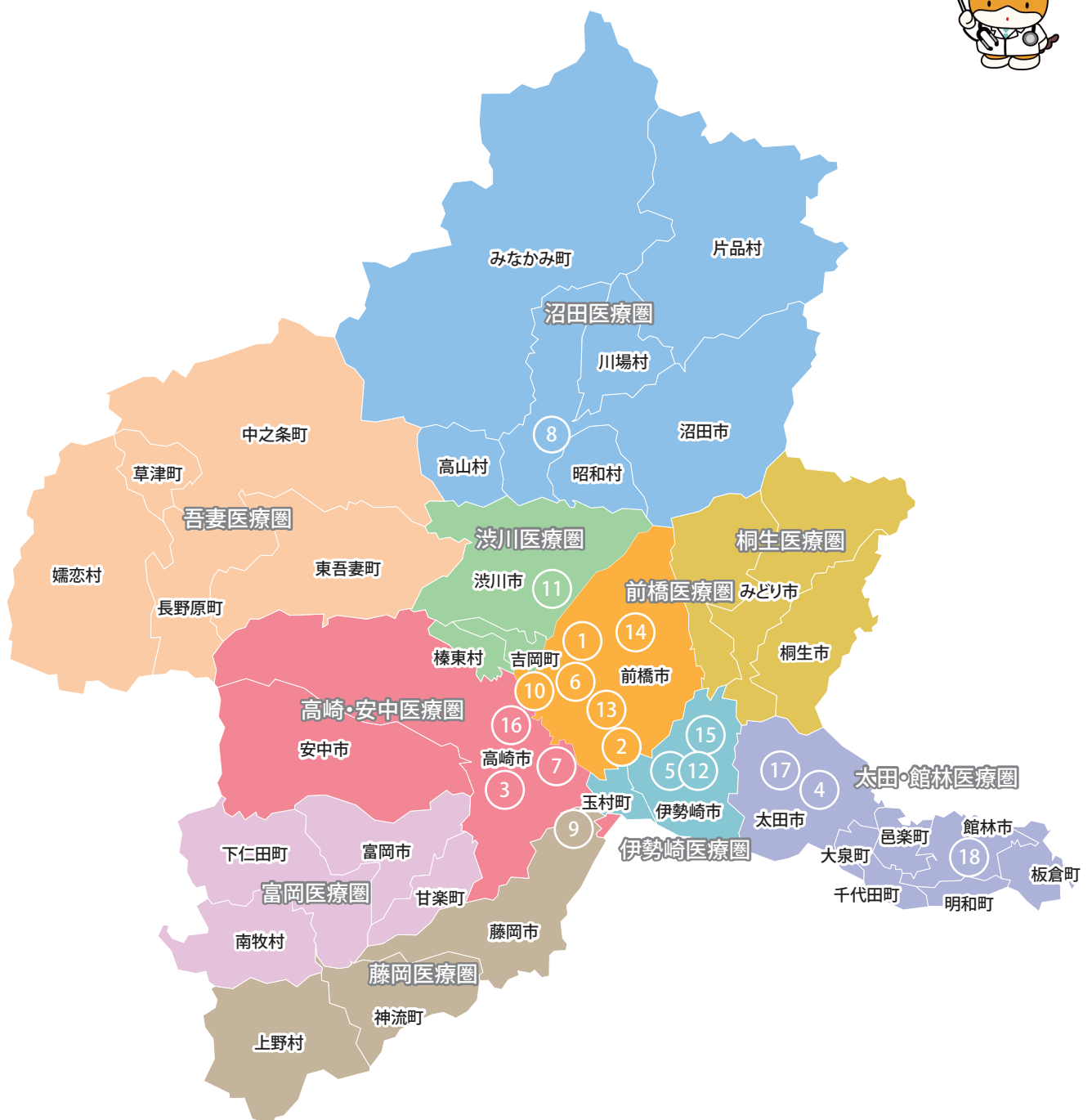
観光ぐんま写真館提供

# H<sup>♥</sup>OSPITAL MAP

## 群馬県専門研修基幹施設マップ

＼ ぐんまってこんなとこ！ ／

群馬県は、日本列島のほぼ中央に位置し、県西・県北地域には山々が連なり、南東部には関東平野が広がる水と緑に囲まれた自然豊かな県です。  
日本三名泉に数えられる草津温泉を始めとする数多くの温泉地や、世界遺産に登録されている富岡製糸場など、国内有数の観光地としても知られています。  
首都東京から100キロ圏内に位置し、交通機関の利便性も良く、子育て環境も充実しているため、安心して快適な暮らしやすい県です。



1

## 群馬大学医学部附属病院

〒371-8511  
群馬県前橋市昭和町3-39-15  
TEL 027-220-7736



10

公益財団法人  
老年病研究所附属病院

〒371-0847  
群馬県前橋市大友町3-26-8  
TEL 027-253-3316



2

## 前橋赤十字病院

〒371-0811  
群馬県前橋市朝倉町389-1  
TEL 027-265-3333



11

群馬県立  
小児医療センター

〒377-8577  
群馬県渋川市北橘町下箱田779  
TEL 0279-52-3551



3

独立行政法人国立病院機構  
高崎総合医療センター

〒370-0829  
群馬県高崎市高松町36  
TEL 027-322-5901



12

医療法人石井会  
石井病院

〒372-0001  
群馬県伊勢崎市波志江町1152  
TEL 0270-21-3111



4

SUBARU健康保険組合  
太田記念病院

〒373-8585  
群馬県太田市大島町455-1  
TEL 0276-55-2200



13

群馬中央医療生活協同組合  
前橋協立診療所

〒371-0016  
群馬県前橋市城東町3-15-28  
TEL 027-234-8505



5

## 伊勢崎市民病院

〒372-0817  
群馬県伊勢崎市連取本町12-1  
TEL 0270-25-5022



14

医療法人高柳会  
赤城病院

〒371-0002  
群馬県前橋市江木町1072  
TEL 027-269-5111



6

独立行政法人 地域医療機能推進機構  
群馬中央病院

〒371-0025  
群馬県前橋市紅雲町1-7-13  
TEL 027-221-8165



15

群馬県立  
精神医療センター

〒379-2221  
群馬県伊勢崎市国定町2-2374  
TEL 0270-62-3311



7

医療法人日高会  
日高病院

〒370-0001  
群馬県高崎市中尾町886  
TEL 027-362-6201



16

## 群馬病院

〒370-3516  
群馬県高崎市稲荷台町136  
TEL 027-373-2251



8

利根保健生活協同組合  
利根中央病院

〒378-0012  
群馬県沼田市沼須町910-1  
TEL 0278-22-4321



17

医療法人赤城会  
三枚橋病院

〒373-0054  
群馬県太田市長手町1744  
TEL 0276-26-7511



9

## 公立藤岡総合病院

〒375-8503  
群馬県藤岡市中栗須813-1  
TEL 0274-22-3311



18

## つつじメンタルホスピタル

〒374-0037  
群馬県館林市小桑原町1505  
TEL 0276-80-2111



# 群馬県 基幹・連携施設病院一覧

## 群馬大学医学部附属病院

保健医療圏		前橋													伊勢崎							高崎・安中												
		前橋赤十字病院	群馬中央病院	済生会前橋病院	県立心臓血管センター	老年病研究所附属病院	善衆会病院	上武呼吸器科内科病院	前橋協立病院	前橋協立診療所	上毛病院	厩橋病院	こころの健康センター	赤城病院	伊勢崎市市民病院	県立精神医療センター	伊勢崎佐波医師会病院	伊勢崎福島病院	鶴谷病院	原病院	石井病院	角田病院	高崎総合医療センター	日高病院	サンビエール病院	群馬整肢療護園	群馬病院	高崎中央病院	博仁会第一病院	野口病院	真木病院	黒沢病院	関越中央病院	日高リハビリテーション病院
診療科	内 科	●	●	●	●	●		●							●								●	●										
	小 児 科	●	●						●						●								●											
	皮 膚 科	●	●												●						●		●											
	精 神 科	●									●	●	●	●		●			●				●		●		●							
	外 科	●	●	●	●		●								●		●	●	●			●	●	●					●	●	●		●	
	産 婦 人 科	●	●												●								●											
	整 形 外 科	●	●	●	●		●								●								●	●	●	●								
	眼 科	●	●	●											○				○					●	○									
	耳 鼻 咽 喉 科	●	●												●								●											
	泌 尿 器 科	●					●								●								●	●								●		
	脳 神 経 外 科	●				●									○								●	○										
	放 射 線 科	●	●			●									●								●	●										
	麻 酔 科	●	●	●	●										●								●	●										
	病 理	●	●	●	●	●									●		●						●	●										
	臨 床 検 査	●																						●										
	救 急 科	●													●								●	○										
	形 成 外 科																						●											
リハビリテーション科			●		●									●									●										●	
総 合 診 療 科		●						●	●													●	●				●	●						

◀ ※以下診療科別の表記となります。 ▶

## 内科

保健医療圏		前橋					伊勢崎	高崎・安中					藤岡	富岡	渋川	吾妻	沼田		桐生	太田・館林										
連携施設		群馬大学医学部附属病院	県立心臓血管センター	前橋赤十字病院	済生会前橋病院	群馬中央病院	老年病研究所附属病院	伊勢崎市市民病院	高崎総合医療センター	碓氷病院	日高病院	博仁会第一病院	日高リハビリテーション病院	緩和ケア診療所いづほ	平成日高クリニック	公立藤岡総合病院	公立富岡総合病院	渋川医療センター	西吾妻福祉病院	原町赤十字病院	東吾妻町国民健康保険診療所	沼田病院	利根中央病院	片品診療所	桐生厚生総合病院	東邦病院	県立がんセンター	太田記念病院	公立館林厚生病院	県外の連携施設
基幹施設	前 橋 赤 十 字 病 院	●	●		●			●	●		●					●	●	●	●	●	★		●		●	●		●	●	5
	群 馬 中 央 病 院																	●				●								2
	伊 勢 崎 市 民 病 院	●	●	●	●												●							●	●			●	●	0
	高崎総合医療センター	●	●	●	●			●			●	●				●	●	●							●			●	●	3
	日 高 病 院	●		●						●			●	★	●			●		●		●					●			2
	公立藤岡総合病院	●			●		●		●																					0
	利 根 中 央 病 院	●	●	●		●																	★							6
	太 田 記 念 病 院			●							●																●			6

## 救急科

保健医療圏		前橋	伊勢崎	高崎・安中	渋川	吾妻	沼田	桐生	太田・館林			
連携施設		群馬大学医学部附属病院	前橋赤十字病院	伊勢崎市市民病院	高崎総合医療センター	渋川医療センター	原町赤十字病院	利根中央病院	桐生厚生総合病院	太田記念病院	県外の連携施設	県外の関連施設
基幹施設	前橋赤十字病院	●		○	●	●	○	●	●	●	29	1
	太田記念病院	●	●	○	●	●		○	●		3	1

## 小児科

保健医療圏		前橋	伊勢崎	高崎・安中	渋川	桐生		
連携施設		前橋赤十字病院	群馬中央病院	伊勢崎市市民病院	さわらび医療福祉センター	県立小児医療センター	渋川医療センター	桐生厚生総合病院
基幹施設	前橋赤十字病院				●	●	●	
	県立小児医療センター	●	●	●				●



●…連携施設 ★…特別連携施設(指導医が在籍しない診療所や過疎地の施設、研修1年以内)

○…関連施設(地域医療や特定の不足領域の研修を補完、研修1年以内)

※群馬大学医学部附属病院は19診療科すべての基幹施設となるため別枠で記載しています。

※皮膚科、外科、眼科、耳鼻咽喉科、泌尿器科、脳神経外科、放射線科、病理、臨床検査、形成外科、リハビリテーション科の基幹施設は、群馬大学医学部附属病院のみとなります。

										藤岡		富岡	渋川			吾妻					沼田		桐生			太田・館林																					
										公立藤岡総合病院		神流町国民健康保険直営中里診療所	上野村へき地診療所	くすの木病院	榛名荘病院	西毛病院	公立富岡総合病院	北毛病院	上之原病院	北関東循環器病院	県立小児医療センター	渋川医療センター	田中病院	西吾妻福祉病院	長野原へき地診療所	原町赤十字病院	東吾妻国民健康保険診療所	四万へき地診療所	六合温泉医療センター	群馬リハビリテーション病院	中之条病院	利根中央病院	沼田病院	沼田脳神経外科循環器科病院	桐生厚生総合病院	岸病院	東邦病院	恵愛堂病院	県立がんセンター	太田記念病院	イムス太田中央総合病院	本島総合病院	堀江病院	宏愛会第一病院	公立館林厚生病院	県外の連携施設	県外の関連施設
										●	●	★	★		●			★				★	★	●	★	★				●	●									●	3	0					
										●						●														○												2	0				
															●																												3	0			
											●						●												●														2	0			
										●					●	●						●		●						●	●												6	0			
										●					●									●						●												1	0				
										●					●	●							●					●		●													2	0			
										○					○	○	●							○						●													0	2			
										●					●																											5	0				
										●					●														○													2	0				
○	○									●					●														○													3	9				
										●					●															●												12	0				
										●					●	●														●												9	0				
										●					●	●									●					●	●	●									7	0					
															●														●													0	0				
															●														○													0	0				
															●																										7	0					
										●																																0	0				
●										●																			●													0	0				
																	●												●	●												0	0				

## 総合診療科

保健医療圏				前橋				高崎・安中				渋川	吾妻	沼田			県外の連携施設
連携施設				群馬大学医学部附属病院	前橋赤十字病院	前橋協立診療所	前橋協立診療所	高玉診療所	高崎総合医療センター	高崎中央病院	博仁会第一病院	平成日高クリニック	日高リハビリテーション病院	北毛病院	原町赤十字病院	利根中央病院	片品診療所
基幹施設	老年病研究所附属病院	●	●	●	●	●										●	●
	前橋協立診療所	●	●	●			●	●						●		●	
	高崎総合医療センター	●		●	●			●	●							●	
	日高病院	●		●								●	●		●		
	利根中央病院	●	●	●	●		●	●						●		●	●

## 精神科

保健医療圏			前橋			伊勢崎	高崎・安中	渋川	吾妻	県外の連携施設	
連携施設			群馬大学医学部附属病院	前橋赤十字病院	上毛病院	こころの健康センター	赤城病院	県立精神医療センター	高崎総合医療センター		赤城高原ホスピタル
基幹施設		赤城病院				●		●			3
		県立精神医療センター	●	●		●	●		●		0
		群馬病院							●	●	4
		三枚橋病院			●						1
		つつじメンタルホスピタル									4

## 麻酔科

保健医療圏			前橋	太田・館林	県外の連携施設
連携施設			前橋赤十字病院	太田記念病院	
基幹施設	前橋赤十字病院			●	2
	太田記念病院	●			2

## 産婦人科

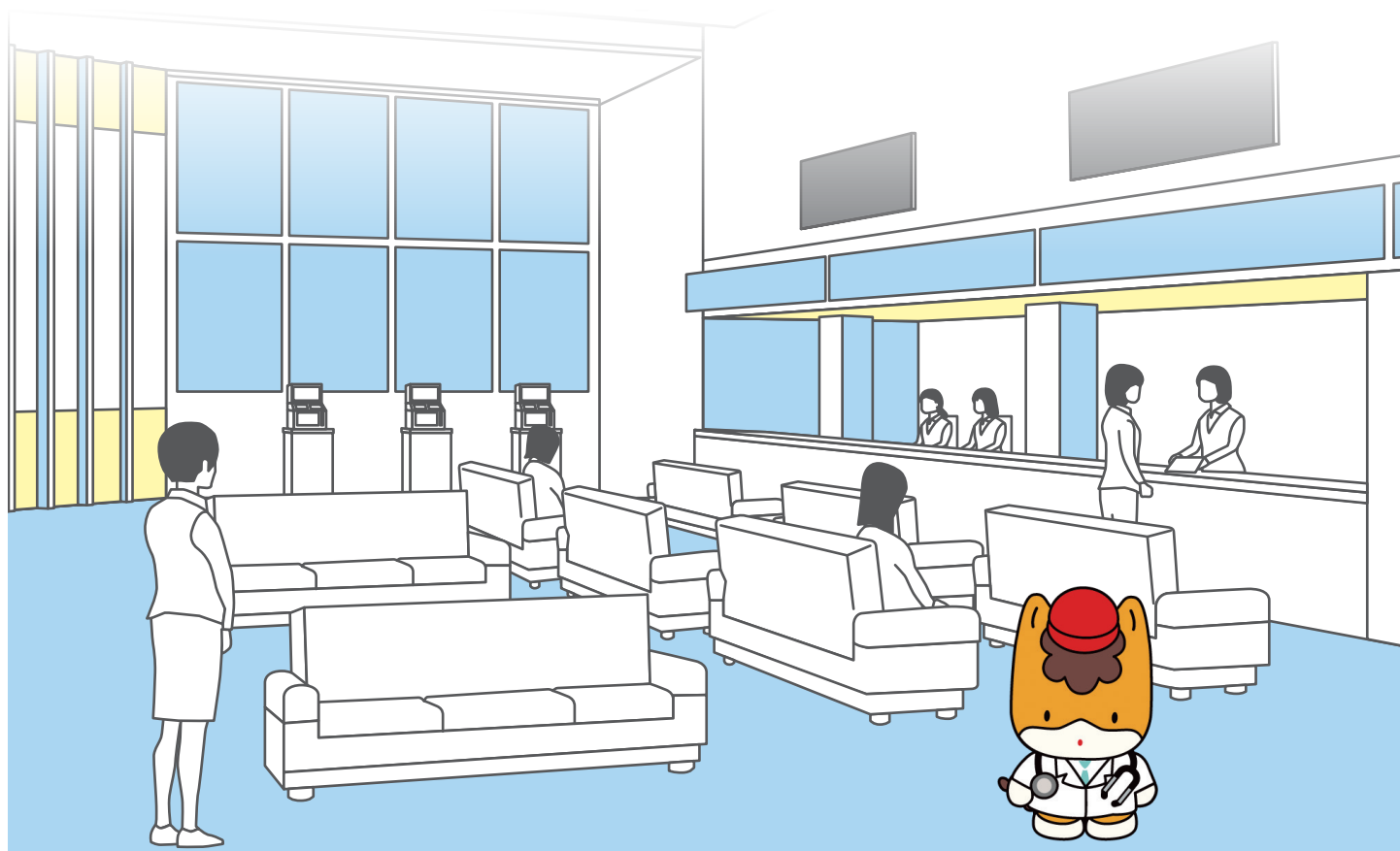
保健医療圏			前橋	富岡	太田・館林
連携施設			群馬中央病院	公立富岡総合病院	県立がんセンター
基幹施設	高崎総合医療センター		●	●	●

## 整形外科

保健医療圏			前橋	吾妻	県外の連携施設
連携施設			群馬大学医学部附属病院	原町赤十字病院	
基幹施設	前橋赤十字病院	●	●		1
	石井病院				8

# HOSPITAL DATE

## 専門研修基幹施設紹介



### 基幹施設紹介の見方

基幹施設名

施設詳細・応募先

施設特徴

基本診療領域の  
基幹・連携案内

基幹施設の場合……… 内科  
連携施設の場合……… 内科  
基幹・連携施設の場合……… 内科  
いずれも該当しない場合……… 内科

施設基本データ

#### 2 前橋赤十字病院

〒371-0811 群馬県前橋市前庭町28-1  
TEL / 027-255-3333 e-mail / info@amao-hp.jp  
URL / https://www.amao-hp.jp/



二次元コード

#### みんなにとってやさしい、 頼りになる病院

群馬県前橋医療圏の中心的な急性期病院であり、31科を擁する総合病院です。北関東唯一の高度救命救急センター、群馬県ドクターヘリ基地病院として機能しています。年間約5000台の救急車を受け入れ、群馬県の救急医療を担う要の病院としてあらゆる救急患者の診療を行っています。また、群馬県の基幹災害拠点病院にも指定されており、県内や近県で災害が起こった場合、傷病者受け入れや医師派遣、救護班訓練など行なっています。

#### 診療科紹介 救急科

高度な医療設備・技術を備え、24時間体制で最良の医療が提供出来る体制で臨んでいます。県内全域を対象とし、先進的で高度な救急医療を行い、地域医療社会の救急医療の中核となる医療を提供できるような積極的に関与しています。重症患者の診療には、プレホスピタル、救急外来での初療～集中治療管理への医療連携が不可欠で、またそのマネジメントが重要になります。当科では救命のための4つの連鎖（ドクターヘリ、ER、ICU、救急病棟）と、これらすべてを動員して活動する災害医療を“5つの柱”として診療に取り組んでいます。



専門診療科			
内科	小児科	皮膚科	精神科
外科	整形外科	産婦人科	眼科
泌尿器科	脳神経外科	放射線科	麻酔科
臨床検査	救急科	形成外科	リハビリテーション科
総合診療科			

●病院長：中野 実 ●外来患者数：833人/日 ●産科：なし  
●病床数：555床 ●入院患者数：481人/日 ●保育施設：あり  
●救急指定：3次救急 ●医師数（常勤）：175人

診療科目 内科（総合内科）/リウマチ 腎臓内科/血液内科/糖尿病 内分泌内科/感染症内科  
/腫瘍科/消化器内科/脳神経外科/呼吸器内科/皮膚科/泌尿器内科/外科  
/乳腺・内分泌外科/心臓血管内科/心臓血管外科/小児科/産婦人科/整形外科/形成・美容  
外科/皮膚科/泌尿器科/眼科/耳鼻咽喉科/放射線診断科/放射線治療科/麻酔科/リハ  
ビリテーション科/歯科口腔外科/救急科/病理診断科/臨床検査科



## 19領域すべての専門研修を 群大病院で！

当院は19の基本領域すべての専門研修プログラムを提供する、群馬県内最大の総合病院です。病院の理念の「大学病院としての使命を全うし、国民の健康と生活を守る」ために、最新の知見・技術に基づいた診療を実践しています。このため、当院の専攻医は、経験豊富な指導医/最新の診療設備の下で、専門医の取得に必要な幅広い経験を積むことができ、専門医取得後は各種のサブスペシャリティ資格を目指すことが可能です。



### 診療科紹介

### 外科

外科診療センターは、消化管、肝胆脾、乳腺内分泌、呼吸器、循環器、小児、形成外科を統合した日本でも有数の総合外科センターであり、術前カンファレンス等も全科参加のもとに行われています。また、連携施設も複数専門科を有する総合病院型から、地元に根差した地域密着型の病院まで多岐に渡ります。こうした特徴から、外科研修プログラムでは専攻医本人の意思を尊重した自由度の高いカリキュラムの設定が可能であり、外科領域全般からサブスペシャリティ領域またはそれに準じた外科関連領域の専門研修へと連動した研修が可能です。



### 専門診療科

内科	小児科	皮膚科	精神科
外科	整形外科	産婦人科	眼科
泌尿器科	脳神経外科	放射線科	麻酔科
臨床検査	救急科	形成外科	リハビリテーション科
			総合診療科

### 病院 DATA

- 病院長：齋藤 繁
- 外来患者数：1,855.7人/日
- 病床数：731床
- 入院患者数：615.5人/日
- 救急指定：3次救急
- 医師数（常勤）：281人
- 宿舎：あり
- 保育施設：あり



診療科目 循環器内科／呼吸器・アレルギー内科／消化器・肝胆脾内科／内分泌糖尿病内科／腎臓・リウマチ内科／血液内科／脳神経内科／循環器外科／呼吸器外科／消化管外科／肝胆脾外科／乳腺・内分泌外科／小児外科／泌尿器科／整形外科／皮膚科／眼科／耳鼻咽喉科／精神科神経科／麻酔・集中治療科／脳神経外科／小児科／産科婦人科／放射線治療科／放射線診断核医学科／検査部・感染制御部／集中治療部／病理部／リハビリテーション部／救急科／総合診療科／形成外科



## みんなにとってやさしい、 頼りになる病院

群馬県前橋医療圏の中心的な急性期病院であり、32科を標榜する総合病院です。北関東唯一の高度救命救急センター、群馬県ドクターヘリ基地病院として機能しています。年間約5,000台の救急車を受入れ、群馬県の救急医療を担う要の病院としてあらゆる救急患者の診療を行っています。また、群馬県の基幹災害拠点病院にも指定されており、県内や近県で災害が起こった場合、傷病者受入れや医師派遣、救護班訓練など行なっています。



### 診療科紹介

### 救急科

高度な医療設備・技術を備え、24時間体制で最良の医療が提供出来る体制で臨んでいます。県内全域を対象とし、先進的で高度な救急医療を行い、地域医療社会の救急医療の中核となる医療を提供できるよう積極的に取り組んでいます。重症患者の診察には、プレホスピタル、救急外来での初療～集中治療管理への医療連携が不可欠で、また、そのマネジメントが重要になります。当科では救命のための4つの連鎖（ドクターヘリ、ER、ICU、救急病棟）と、これらすべてを動員して活動する災害医療を「5つの柱」として診療に取り組んでいます。



### 専門診療科

内科	小児科	皮膚科	精神科
外科	整形外科	産婦人科	眼科
泌尿器科	脳神経外科	放射線科	麻酔科
臨床検査	救急科	形成外科	リハビリテーション科
			総合診療科

### 病院 DATA

- 病院長：中野 実
- 外来患者数：846人/日
- 病床数：555床
- 入院患者数：526人/日
- 救急指定：3次救急
- 医師数（常勤）：200人
- 宿舎：なし
- 保育施設：あり



診療科目 内科（総合内科）／リウマチ・腎臓内科／血液内科／糖尿病・内分泌内科／感染症内科／精神科／脳神経内科／脳神経外科／呼吸器内科／呼吸器外科／消化器内科／外科／乳腺・内分泌外科／心臓血管内科／心臓血管外科／小児科／産婦人科／整形外科／形成・美容外科／皮膚科／泌尿器科／眼科／耳鼻咽喉科／放射線診断科／放射線治療科／麻酔科／リハビリテーション科／歯科口腔外科／救急科／病理診断科／臨床検査科／緩和ケア内科





## 高崎総合医療センターについて

当院は33診療科からなる総合病院で、心臓・脳血管カテーテルセンター、消化器病センター、乳腺・甲状腺センター、放射線治療センター、画像診断センター、救命救急センター（3次救急）を設置しています。脳神経内科と脳神経外科が連携した脳卒中治療、NICUを完備した周産期治療、がん診療連携拠点病院としての高度ながん治療を提供しています。地域医療支援病院として紹介患者が多く、豊富な症例を経験することが可能です。



### 診療科紹介

#### 消化器内科

当院では2012年4月に消化器病センターが設立され、消化器内科と消化器外科の連携を密にした専門性の高い診療を行っています。当院は高崎・安中地域43万人をカバーする医療圏において唯一の基幹病院（DPCII群病院）であり、24時間体制で高度救急医療を提供しております。上下部消化管出血、胆道感染症、閉塞性黄疸、イレウスなどの急性疾患から、炎症性腸疾患、慢性肝炎、肝硬変などの慢性疾患、地域がん診療連携拠点病院としての高度ながん治療まで、消化管、肝胆膵領域の幅広い疾患の診断・治療を行っています。



### 専門診療科

内科	小児科	皮膚科	精神科
外科	整形外科	産婦人科	眼科
泌尿器科	脳神経外科	放射線科	麻酔科
臨床検査	救急科	形成外科	リハビリテーション科
			総合診療科

### 病院 DATA

● 病院長: 小川 哲史	● 外来患者数: 812人/日	● 宿舎: あり
● 病床数: 485床	● 入院患者数: 390人/日	● 保育施設: あり
● 救急指定: 3次救急	● 医師数 (常勤): 142人	

診療科目 総合診療科/内科/内分泌代謝内科/脳神経内科/心臓血管内科/消化器内科/呼吸器内科/耳鼻咽喉科/頭頸部外科/臨床検査科/疼痛緩和内科/救急科/乳腺内分泌外科/脳神経外科/外科/心臓血管外科/呼吸器外科/整形外科/産婦人科/皮膚科/病理診断科/リハビリテーション科/精神科/放射線診断科/放射線治療科/麻酔科/小児科/小児外科/泌尿器科/歯科/口腔外科/眼科/眼形成眼窩外科/形成外科/腎臓・膠原病リウマチ内科/血液内科



## ～安心と、信頼を～

当院は株式会社SUBARUの健康保険組合立の病院であり、群馬県で唯一、東毛地区に設置された救命救急センターです。また、東毛地区のコアホスピタルとして地域の皆様の安心と安全を支えています。「思いやりの心で行う医療」を理念とし、地域との連携に基づき、すべての職員がやりがいをもって、急性期・救急医療を中心とした地域医療を支え続けられる病院を目指しています。



### 診療科紹介

#### 救急科

救急科では、病気、外傷、熱傷、中毒などを診療科に関係なく診療し、特に重症な場合には救命救急処置や集中治療を行うことを専門としています。救命救急センターでの診療は、救急科専従医と各診療科の協力のもと1次から3次までの救急搬送を受け入れ、急性心筋梗塞や脳卒中、心肺停止など救急疾患の対応を各診療科専門医と連携するとともに、多発外傷や急性中毒など単科では対応困難な疾患や特殊疾患などの入院治療を行います。救急現場からの要請により医師、看護師の現場派遣や他施設からのドクターヘリ搬送も受け入れます。



### 専門診療科

内科	小児科	皮膚科	精神科
外科	整形外科	産婦人科	眼科
泌尿器科	脳神経外科	放射線科	麻酔科
臨床検査	救急科	形成外科	リハビリテーション科
			総合診療科

### 病院 DATA

● 病院長: 有野 浩司	● 外来患者数: 709人/日	● 宿舎: なし
● 病床数: 404床	● 入院患者数: 321人/日	● 保育施設: あり
● 救急指定: 3次救急	● 医師数 (常勤): 117人	

診療科目 内科/消化器内科/呼吸器内科/内分泌内科/循環器内科/脳神経内科/心療内科/腎臓内科/泌尿器科/産婦人科/小児科/小児外科/外科/乳腺外科/呼吸器外科/血管外科/心臓血管外科/脳神経外科/整形外科/形成外科/腎臓外科/皮膚科/眼科/耳鼻咽喉科/救急科/リハビリテーション科/麻酔科(ペインクリニック)/放射線科/病理診断科/精神科/臨床検査科/歯科/口腔外科





## 誠実で質の高い 医療を提供

当病院は、県央に位置する伊勢崎佐波地域の中核病院として急性期医療を中心に、先進的医療、感染症医療を担いながら、がん診療連携拠点病院、災害拠点病院としても地域の医療機関との連携を築いています。また、各学会の認定施設として、さらに地域の医療および教育機関などと協力して医療従事者の確保、育成に取り組んでいます。



### 診療科紹介

### 内科

当院の内科系は、内科(消化管・肝臓・胆膵・呼吸器、内分泌・糖尿病)、循環器内科、脳神経内科がそれぞれ担当しています。腎臓内科は専門外来にて診療を行っています。通常の外来や病棟業務以外に内科系の救急当番を配置し、夜間・休日の宿日直は、1・2年次の研修医及び3年次以上の内科医を加えた3-4人体制で診療を行っています。また、伊勢崎佐波地域の基幹病院として、救急医療やがん診療においても内科系診療科が中心的な役割を担っています。さらに各関連学会の認定施設として学会発表、カンファレンスを通じた教育活動や専門医育成制度にも積極的に参画しています。



### 専門診療科

内科	小児科	皮膚科	精神科
外科	整形外科	産婦人科	眼科
泌尿器科	脳神経外科	放射線科	麻酔科
臨床検査	救急科	形成外科	リハビリテーション科
			総合診療科

### 病院 DATA



- 病院長:小林 裕幸
- 外来患者数:817人/日
- 病棟数:494床
- 入院患者数:376人/日
- 救急指定:2次救急
- 医師数(常勤):104人
- 宿舎:なし
- 保育施設:あり

### 診療科目

消化器内科(消化管)／内科(呼吸器)／内科(肝臓)／消化器内科(胆道・膵臓)／内科(糖尿病・内分泌)／内科(腎臓)／心療内科／脳神経内科／循環器内科／小児科／外科(消化管)／呼吸器外科／外科(肝胆膵)／外科(乳腺・内分泌)／整形外科／脳神経外科／心臓血管外科／皮膚科／泌尿器科／産婦人科／眼科／耳鼻咽喉科／リハビリテーション科／放射線診断科／放射線治療科／病理診断科／麻酔科／歯科口腔外科／緩和ケア内科／救急科

## 独立行政法人地域医療機能推進機構 群馬中央病院

住所／371-0025 群馬県前橋市紅雲町1-7-13  
TEL／027-221-8165 e-mail／main@gunmajcho.go.jp  
URL／https://gunmajcho.go.jp 担当部署／総務企画課



## 当院の特色

健康管理センターと介護老人保健施設を併設し、まさに赤ちゃんから高齢者までの幅広い年齢層と、また、健診から医療・介護までの広範囲の分野において患者のニーズにそった活動を行っている。



### 専門診療科

内科	小児科	皮膚科	精神科
外科	整形外科	産婦人科	眼科
泌尿器科	脳神経外科	放射線科	麻酔科
臨床検査	救急科	形成外科	リハビリテーション科
			総合診療科

### 病院 DATA



- 病院長:内藤 浩
- 外来患者数:523人/日
- 病棟数:333床
- 入院患者数:274人/日
- 救急指定:2次救急
- 医師数(常勤):74人
- 宿舎:なし
- 保育施設:あり

### 診療科目

内科／精神科／神経内科／呼吸器内科／消化器内科／循環器内科／糖尿病・内分泌内科／病理診断科／小児科／小児外科／外科／消化器外科／泌尿器科／皮膚科／肛門外科／緩和ケア外科／整形外科／産婦人科／眼科／耳鼻咽喉科／麻酔科／放射線科／リハビリテーション科／歯科

## 医療法人日高会 日高病院

住所／〒370-0001 群馬県高崎市巾尾町886  
TEL／027-362-6201 e-mail／senmoni\_kensyu@hidaka-kai.com  
URL／https://hidaka-kai.or.jp/ 担当部署／研修管理センター 担当者名／津村



## 地域密着型の 急性期病院

当院は、二次医療圏の中核病院として、年間3,000台超の救急搬送の受け入れを行っており、多科目が連携し、急性期医療からリハビリを中心とした回復期医療まで幅広く対応している。腎移植や透析などの腎臓病治療、がんの集学的治療なども提供し、地域密着型でありながらも専門的医療を行なっている。地域医療支援病院、災害拠点病院として、地域に根ざした医療の提供を目指している。



### 専門診療科

内科	小児科	皮膚科	精神科
外科	整形外科	産婦人科	眼科
泌尿器科	脳神経外科	放射線科	麻酔科
臨床検査	救急科	形成外科	リハビリテーション科
			総合診療科

### 病院 DATA



- 病院長:関原 哲夫
- 外来患者数:203人/日
- 病棟数:287床
- 入院患者数:221人/日
- 救急指定:2次救急
- 医師数(常勤):68人
- 宿舎:なし
- 保育施設:あり

### 診療科目

総合診療内科／腎臓内科／糖尿病内分泌内科／循環器内科／呼吸器内科／外科／消化器外科／乳腺外科／整形外科／泌尿器科／腎臓外科／人工透析移植外科／脳神経外科／眼科／歯科口腔外科／救急科／リハビリテーション科／リウマチ科／放射線治療科／放射線診断科／麻酔科

8

沼田  
医療圏利根保健生活協同組合  
利根中央病院住 所/378-0012 群馬県沼田市沼須町910-1  
TEL/0278-22-4321 e-mail/tone-ikyokujimu@tonehoken.or.jp  
URL/https://www.tonehoken.or.jp/chuo-hospital/ 担当部署/医局事務課 専門研修担当

▲病院HPはこちら

管内唯一の総合  
病院で地域医療の  
中核を担う

当院は、沼田二次医療圏で唯一の総合病院として地域医療の中核を担っている。また、管内の救急医療の中心となっている。医歯科診療所、老健、訪看等在宅支援事業所等を有し多様な医療・介護・福祉のニーズに対応している。



## 専門診療科

内科	小児科	皮膚科	精神科
外科	整形外科	産婦人科	眼科
泌尿器科	脳神経外科	放射線科	麻酔科
臨床検査	救急科	形成外科	リハビリテーション科
総合診療科			

## 病院 DATA

- 病院長:関原 正夫
- 外来患者数:663人/日
- 宿舎:あり
- 病床数:253床
- 入院患者数:238人/日
- 保育施設:あり
- 救急指定:2次救急
- 医師数(常勤):69人



## 診療科目

内科/呼吸器内科/循環器内科/消化器内科/糖尿病内科/内分泌内科/神経内科/血液内科/腎臓内科/人工透析内科/外科/呼吸器外科/消化器外科/乳腺外科/肛門外科/腫瘍外科/胸部外科/内視鏡外科/整形外科/脳神経外科/精神科/小児科/皮膚科/泌尿器科/産婦人科/眼科/耳鼻咽喉科/リハビリテーション科/放射線科/リウマチ科/アレルギー科/病理診断科/救急科/麻酔科

9

藤岡  
医療圏

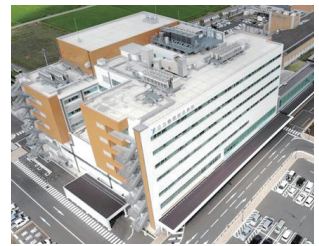
## 公立藤岡総合病院

住 所/375-8503 群馬県藤岡市中栗須813-1  
TEL/0274-22-3311 e-mail/kenshuu@fujioaka-hosp.co.jp  
URL/https://www.fujioaka-hosp.or.jp/ 担当部署/研修管理センター 担当者名/渡辺 美希

▲病院HPはこちら

多彩な役割を  
果たす  
地域中核総合病院

藤岡市及びその周辺地域の拠点病院として、一般診療・救急診療・高度専門診療などを行っている。地域医療支援病院・地域がん診療連携拠点病院・災害拠点病院等に指定され、地域の医療機関との連携を図りながら信頼される病院づくりに取り組んでいる。



## 専門診療科

内科	小児科	皮膚科	精神科
外科	整形外科	産婦人科	眼科
泌尿器科	脳神経外科	放射線科	麻酔科
臨床検査	救急科	形成外科	リハビリテーション科
総合診療科			

## 病院 DATA

- 病院長:設楽 芳範
- 外来患者数:662人/日
- 宿舎:なし
- 病床数:399床
- 入院患者数:300人/日
- 保育施設:あり
- 救急指定:2次救急
- 医師数(常勤):79人



## 診療科目

内科/精神科/神経内科/消化器内科/循環器内科/呼吸器内科/血液内科/腎臓内科/アレルギー科/リウマチ科/小児科/外科/整形外科/脳神経外科/歯科口腔外科/形成外科/皮膚科/泌尿器科/産婦人科/眼科/耳鼻咽喉科/リハビリテーション科/放射線診断科/放射線治療科/麻酔科/病理診断科/救急科

10

前橋  
医療圏公益財団法人  
老年病研究所附属病院住 所/371-0847 群馬県前橋市大友町3-26-8  
TEL/027-253-3316 e-mail/info@ronenbyo.or.jp  
URL/https://www.ronenbyo-hospital.jp/ 担当部署/総務課 担当者名/森田 哲夫

▲病院HPはこちら

## 専門診療科

内科	小児科	皮膚科	精神科
外科	整形外科	産婦人科	眼科
泌尿器科	脳神経外科	放射線科	麻酔科
臨床検査	救急科	形成外科	リハビリテーション科
総合診療科			

## 病院 DATA

- 病院長:佐藤 圭司
- 外来患者数:302人/日
- 宿舎:あり
- 病床数:253床
- 入院患者数:215人/日
- 保育施設:あり
- 救急指定:2次救急
- 医師数(常勤):26人



## 診療科目

内科/脳神経外科/整形外科/脳神経内科/眼科/麻酔科/皮膚科/リハビリテーション科/循環器内科/リウマチ科/消化器内科/泌尿器科/病理診断科/放射線科/心臓血管外科/歯科/歯科口腔外科/心療内科/精神科

11

渋川  
医療圏

## 群馬県立小児医療センター

住 所/377-8577 群馬県渋川市北橋下町箱田779  
TEL/0279-52-3551 e-mail/syouni@pref.gunma.lg.jp  
URL/https://cmc.pref.gunma.jp/ 担当部署/事務局 担当者名/佐藤

▲病院HPはこちら

## 専門診療科

内科	小児科	皮膚科	精神科
外科	整形外科	産婦人科	眼科
泌尿器科	脳神経外科	放射線科	麻酔科
臨床検査	救急科	形成外科	リハビリテーション科
総合診療科			

## 病院 DATA

- 病院長:浜島 昭人
- 外来患者数:179人/日
- 宿舎:あり
- 病床数:150床
- 入院患者数:99人/日
- 保育施設:なし
- 救急指定:なし
- 医師数(常勤):45人



## 診療科目

小児科/小児外科/放射線科/麻酔科/循環器科/神経内科/アレルギー科/形成外科/心臓血管外科/産科/リハビリテーション科/耳鼻咽喉科/精神科/歯科/眼科/整形外科

12

伊勢崎  
医療圏医療法人石井会  
石井病院住 所/372-0001 群馬県伊勢崎市波志江町1152  
TEL/0270-21-3111 e-mail/m-tanaka@ishii.or.jp  
URL/https://www.ishii.or.jp/ 担当部署/医局秘書 担当者名/田中

▲病院HPはこちら

## 専門診療科

内科	小児科	皮膚科	精神科
外科	整形外科	産婦人科	眼科
泌尿器科	脳神経外科	放射線科	麻酔科
臨床検査	救急科	形成外科	リハビリテーション科
総合診療科			

## 病院 DATA

- 病院長:新井 正明
- 外来患者数:318人/日
- 宿舎:なし
- 病床数:188床
- 入院患者数:160.7人/日
- 保育施設:あり
- 救急指定:2次救急
- 医師数(常勤):17人



## 診療科目

内科/呼吸器科/消化器科/循環器科/リウマチ科/外科/肛門科/形成外科/整形外科/皮膚科/アレルギー科/麻酔科(ペインクリニック)/眼科/リハビリテーション科

13

前橋  
医療圏群馬中央医療生活協同組合  
前橋協立診療所住 所/371-0016 群馬県前橋市城東町3-15-28  
TEL/027-234-8505 e-mail/m-kenshu@kyouritsu.org  
URL/https://www.kyouritsu.org/hospital\_clinic/maebashi\_cl.htm 担当部署/事務局 担当者名/研修担当

▲病院HPはこちら

## 専門診療科

内科	小児科	皮膚科	精神科
外科	整形外科	産婦人科	眼科
泌尿器科	脳神経外科	放射線科	麻酔科
臨床検査	救急科	形成外科	リハビリテーション科
総合診療科			

## 病院 DATA

- 病院長:高柳 亮
- 外来患者数:35人/日
- 宿舎:なし
- 病床数:-
- 入院患者数:-
- 保育施設:なし
- 救急指定:1次救急
- 医師数(常勤):2人



## 診療科目

内科/胃腸科

14
前橋  
医療圏

医療法人高柳会  
赤城病院

住所／371-0002 群馬県前橋市江木町1072  
TEL／027-269-5111 e-mail／recruit@tyk.or.jp  
URL／https://www.tyk.or.jp/ 担当部署／統括本部 担当者名／鷺山

専門診療科

内科

小児科

皮膚科

精神科

外科

整形外科

産婦人科

眼科

耳鼻咽喉科

泌尿器科

脳神経外科

放射線科

麻酔科

病理

臨床検査

救急科

形成外科

リハビリテーション科

総合診療科

病院 DATA

●病院長：関口 秀文 ●外来患者数：67人／日 ●宿舎：なし  
●病床数：228床 ●入院患者数：217人／日 ●保育施設：なし  
●救急協力病院 ●医師数（常勤）：13人

診療科目

精神科／精神科（睡眠外来）／心療内科／内科／呼吸器内科／消化器内科／救急科／総合診療科（院内標榜）／リハビリテーション科

15
伊勢崎  
医療圏

群馬県立精神医療センター

住所／379-2221 群馬県伊勢崎市国定町2-2374  
TEL／0270-62-3311 e-mail／seishini@pref.gunma.lg.jp  
URL／https://www.pref.gunma.jp/site/seishin/ 担当部署／医局 担当者名／赤田 卓志朗

専門診療科

内科

小児科

皮膚科

精神科

外科

整形外科

産婦人科

眼科

耳鼻咽喉科

泌尿器科

脳神経外科

放射線科

麻酔科

病理

臨床検査

救急科

形成外科

リハビリテーション科

総合診療科

病院 DATA

●病院長：赤田 卓志朗 ●外来患者数：102人／日 ●宿舎：なし  
●病床数：265床 ●入院患者数：153人／日 ●保育施設：なし  
●救急指定：3次救急 ●医師数（常勤）：17人

診療科目

精神科

16
高崎・安中  
医療圏

群馬病院

住所／370-3516 群馬県高崎市稲荷台町136  
TEL／027-373-2251 e-mail／honbu@ph-gunma.com  
URL／https://www.ph-gunma.com/ 担当部署／経営管理本部 担当者名／斎藤 一弘

専門診療科

内科

小児科

皮膚科

精神科

外科

整形外科

産婦人科

眼科

耳鼻咽喉科

泌尿器科

脳神経外科

放射線科

麻酔科

病理

臨床検査

救急科

形成外科

リハビリテーション科

総合診療科

病院 DATA

●病院長：柳澤 潤吾 ●外来患者数：187人／日 ●宿舎：あり  
●病床数：461床 ●入院患者数：443人／日 ●保育施設：あり  
●救急指定：2次救急 ●医師数（常勤）：25人

診療科目

精神科／心療内科／児童精神科

17
太田・館林  
医療圏

医療法人赤城会  
三枚橋病院

住所／373-0054 群馬県太田市長手町1744  
TEL／0276-26-7511 e-mail／info@akagikai.jp  
URL／https://akagikai.jp/hospital/ 担当部署／医療指導部 担当者名／花岡 直木

専門診療科

内科

小児科

皮膚科

精神科

外科

整形外科

産婦人科

眼科

耳鼻咽喉科

泌尿器科

脳神経外科

放射線科

麻酔科

病理

臨床検査

救急科

形成外科

リハビリテーション科

総合診療科

病院 DATA

●病院長：村上 忠 ●外来患者数：96.3人／日 ●宿舎：なし  
●病床数：220床 ●入院患者数：186.5人／日 ●保育施設：なし  
●救急指定：2次救急 ●医師数（常勤）：12人

診療科目

精神科／神経科

18
太田・館林  
医療圏

つつじメンタルホスピタル

住所／374-0037 群馬県館林市小桑原町1505  
TEL／0276-80-2111 e-mail／teamnkei@aoyagi.or.jp  
URL／https://tsutsujimental.jp/ 担当部署／地域連携室 担当者名／久富 俊彦

専門診療科

内科

小児科

皮膚科

精神科

外科

整形外科

産婦人科

眼科

耳鼻咽喉科

泌尿器科

脳神経外科

放射線科

麻酔科

病理

臨床検査

救急科

形成外科

リハビリテーション科

総合診療科

病院 DATA

●病院長：後藤 幸彦 ●外来患者数：181人／日 ●宿舎：なし  
●病床数：172床 ●入院患者数：5人／日 ●保育施設：なし  
●救急指定：1次救急 ●医師数（常勤）：8人

診療科目

心療内科／精神科／内科

群馬への移住を考えている方向けの  
ポータルサイト

はじめまして、暮らしまして、  
ぐんまな日々。

詳しくは  
こちら▶

pick  
Up!

充実した研修は、充実した「暮らし」から。  
病院だけでなく「住む場所」としての群馬県の魅力をご紹介します。

ぐんまの暮らし

©群馬県 ぐんまちゃん

「ちょうどいい」アクセスと豊かな自然  
群馬県は、首都東京から100km圏内に位置し、交通の利便性が高いエリアです。  
一方で、県内には草津温泉をはじめとする名湯や、尾瀬、谷川岳などの豊かな自然があふれています。  
オンとオフの切り替えがしやすく、仕事に集中しながら、週末はリフレッシュできる環境が整っています。  
安心で快適な「子育て環境の充実」も群馬県の大きな魅力です。県や市町村によるサポートはもちろん、  
地域の目が行き届きやすく、安心・快適に暮らせる点も、多くの先輩医師に選ばれている理由です。

橋善館本館（中之条町）

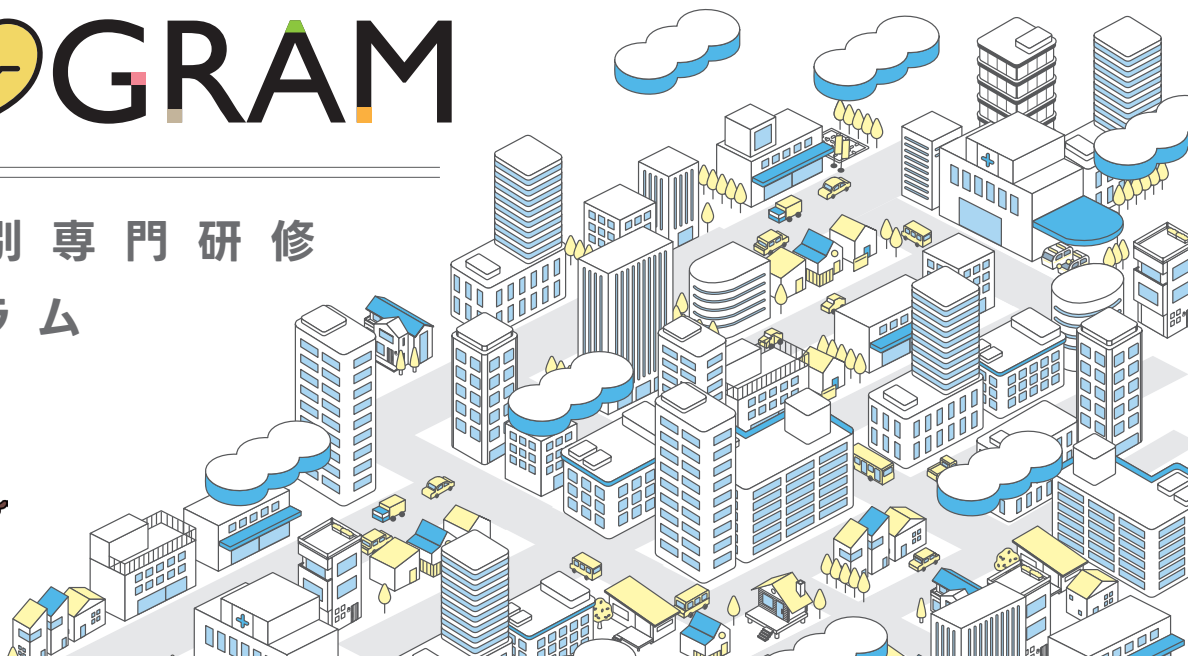
ひもかわうどん（桐生市）

榛名湖 ワカサギ釣り（高崎市）



# PROGRAM

## 診療科別専門研修 プログラム



### プログラム紹介の見方

#### 基本診療領域名

#### プログラム名・ プログラム内容について

#### プログラム 3つのアピール

#### 取得可能な サブスペシャリティ

- 運動研修を  
行い得る領域
- 消化器
- 運動研修を  
行わない領域
- 肝臓
- 少なくとも1つの  
サブスペ領域を  
習得した後に  
研修を行う領域
- アレルギー
- サブスペなし
- 肝臓

#### 応募要項

#### 01 内科

研修期間:3年

専門研修基幹施設:9施設

#### 前橋医療圏

### 群馬大学医学部附属病院

#### 群馬大学 内科専門研修プログラム

募集人数  
30名

本プログラムは群馬大学医学部附属病院を基幹施設として、群馬県、北埼玉医療圏、栃木北部医療圏、および長野佐久医療圏にある連携施設とで内科専門研修を行うもの。初期臨床研修を修了した内科専攻医は、本プログラム専門研修施設群での3年間に指導医の適切な指導の下で、研修を通じて標準的かつ全人的な内科的医療の実践に必要な知識と技能を修得する。

外来患者数/年:113,466人

入院患者数/年:3,091人

病床数:731床

#### サブ スベ

- 消化器 循環器 呼吸器 血液 内分泌代謝・糖尿病 脳神経 腎臓 膠原病・リウマチ
- 肝臓 消化器内視鏡 内分泌代謝 糖尿病 アレルギー 感染症 老年科 腫瘍

#### 応募 要項

- 応募資格 専攻医として、一般社団法人日本専門医機構が認定する基本領域プログラムの専門医の取得を目指す者(詳細は各診療科にお問合せください)
- 勤務期間 原則週4日32時間、8:30~17:30(救急・集中治療部勤務の場合、変形労働時間制・交代制勤務となり、週5日38時間45分)
- 休日 土日祝日、年末年始、夏季休暇等あり(当院就業規則による)
- 給与 与 15,000円/日(救急・集中治療部勤務医の場合、19,000円/日)、そのほか通勤手当等の支給あり(当院就業規則による)
- 福利厚生 健康保険・厚生年金保険、雇用保険、労災保険の加入あり。また、国立大学附属病院損害賠償責任保険の適用あり。院内保育所、教職員食堂、附属図書館等が利用可能。



二次元コード

#### 01 内科

研修期間:3年

専門研修基幹施設:9施設

#### 前橋医療圏

### 群馬大学医学部附属病院

#### 群馬大学 内科専門研修プログラム

募集人数  
30名

本プログラムは群馬大学医学部附属病院を基幹施設として、群馬県、北埼玉医療圏、栃木北部医療圏、および長野佐久医療圏にある連携施設とで内科専門研修を行うもの。初期臨床研修を修了した内科専攻医は、本プログラム専門研修施設群での3年間に指導医の適切な指導の下で、研修を通じて標準的かつ全人的な内科的医療の実践に必要な知識と技能を修得する。

外来患者数/年:114,220人

入院患者数/年:3,423人

病床数:144床

#### サブ スベ

- 消化器 循環器 呼吸器 血液 内分泌代謝・糖尿病 脳神経 腎臓 膠原病・リウマチ
- 肝臓 消化器内視鏡 内分泌代謝 糖尿病 アレルギー 感染症 老年科 腫瘍

#### 応募 要項

- 応募資格 専攻医として、一般社団法人日本専門医機構が認定する基本領域プログラムの専門医の取得を目指す者(詳細は各診療科にお問合せください)
- 勤務時間 原則週4日32時間、8:30~17:30(救急・集中治療部勤務の場合、変形労働時間制・交代制勤務となり、週5日38時間45分)
- 休日 土日祝日、年末年始、夏季休暇等あり(当院就業規則による)
- 給与 与 15,000円/日(救急・集中治療部勤務医の場合、19,000円/日)、そのほか通勤手当等の支給あり(当院就業規則による)
- 福利厚生 健康保険・厚生年金保険、雇用保険、労災保険の加入あり。また、国立大学附属病院損害賠償責任保険の適用あり。院内保育所、教職員食堂、附属図書館等が利用可能。



プログラム  
紹介HPIは  
こちら▶



## 前橋赤十字病院

募集人数  
6名

### 前橋赤十字病院 内科専門研修プログラム

本プログラムは、群馬県前橋医療圏の中心的な急性期病院である前橋赤十字病院を基幹施設とし、圏内の近隣医療圏を中心に埼玉県、千葉県、沖縄県にある連携施設と協力し、超高齢社会を迎えた我が国の医療事情を理解し、必要に応じた可変性ある地域の実状に合わせた実践的な医療も行えるように訓練します。研修期間は 基幹施設2年間 + 連携施設1年間の3年間となり、内科全般を深く研修する『内科標準コース』、目指す専門領域が決まっている場合には、早い期間から専門領域を学べる『Subspecialty 重点研修コース』の2種類を用意し、個人の希望にできるだけ添えるようフレキシブルに対応します。

外来患者数/年:78,068人

入院患者数/年:85,175人

病床数:555床

サブ  
スベ

消化器

循環器

呼吸器

血液

内分泌代謝・糖尿病

脳神経

腎臓

膠原病・リウマチ

肝臓

消化器内視鏡

内分泌代謝

糖尿病

アレルギー

感染症

老年科

腫瘍

応募  
要項

- 応募資格 医師免許取得後2年以上の卒後臨床研修修了者  
または修了見込者
- 勤務時間 8:45~17:30(38.75時間/週)
- 休 日 嘱託職員就業規則に準ずる

- 給与 専攻医1年目基本給:250,000円、医師確保調整手当:150,000円  
専攻医2年目基本給:300,000円、医師確保調整手当:174,000円  
専攻医3年目基本給:310,000円、医師確保調整手当:200,000円  
その他 通勤手当・借家手当・時間外手当・宿直手当(日本赤十字社職員給与要綱に準ずる)
- 福利厚生 健康保険、厚生年金、雇用保険、労働者災害補償保険、  
職員食堂、コンビニ、カフェ、院内保育園

プログラム  
紹介HPは  
こちら▶

## 独立行政法人 国立病院機構 高崎総合医療センター

募集人数  
7名

### 高崎総合医療センター 内科専門研修プログラム

群馬県高崎・安中医療圏の中核的な急性期病院である国立病院機構高崎総合医療センターを基幹病院とした内科専門研修プログラムです。選択により群馬県内及び東京都にある連携施設や国立病院機構ネットワークを利用した研修も可能です。心臓血管内科、消化器内科、呼吸器内科、脳神経内科、内分泌代謝内科、腎臓・膠原病・リウマチ内科の6診療科で専攻医を受け入れており、群馬県内だけでなく、他県で初期研修を行った医師の受け入れ実績もあります。それぞれの診療科での研修から、内科全般、救急医療まで幅広い研修が可能です。豊富な症例での経験から高い臨床能力の獲得が可能です。学会、研究会での発表などの学術的な研修も積極的に行っています。

外来患者数/年:50,639人

入院患者数/年:59,314人

病床数:485床

サブ  
スベ

消化器

循環器

呼吸器

血液

内分泌代謝・糖尿病

脳神経

腎臓

膠原病・リウマチ

肝臓

消化器内視鏡

内分泌代謝

糖尿病

アレルギー

感染症

老年科

腫瘍

応募  
要項

- 応募資格 今年度末までに初期臨床研修を修了している者  
または修了見込者
- 勤務時間 8:30~16:30
- 休 日 土、日、祝日、年末年始

- 給与 基本給:546,600円 + 手当  
手当:通勤手当、時間外手当等  
賞与:年2回支給(6月、12月)
- 福利厚生 公的医療保険:厚生労働省第二共済組合、公的年金保険:厚生年金、労働災害補償保険法の適用:有、雇用保険:有

プログラム  
紹介HPは  
こちら▶

## SUBARU健康保険組合 太田記念病院

募集人数  
4名

### 太田記念病院 内科専門研修プログラム

当院は群馬県東毛地区の第3次救急を担う急性期病院です。群馬県内および東京、神奈川、埼玉県、栃木県の医療施設と連携を組み、充実した内科専門研修を行うことが可能です。今後の社会が医療および内科医に求める様々なニーズに応えるための知識、技術、人格を、豊富な症例を通じてしっかりと身に付けていただきます。また、当院では循環器内科、消化器内科等のサブスペシャリティ研修が可能です。そのため、サブスペシャリティ研修の希望があった場合、各学会の専門医規定に定められる条件および 新総合内科専門医研修の進捗状況等を考慮し、無理のないサブスペシャリティの期間設定について個別に対応します。

外来患者数/年:44,954人

入院患者数/年:3,787人

病床数:404床

サブ  
スベ

消化器

循環器

呼吸器

血液

内分泌代謝・糖尿病

脳神経

腎臓

膠原病・リウマチ

肝臓

消化器内視鏡

内分泌代謝

糖尿病

アレルギー

感染症

老年科

腫瘍

応募  
要項

- 応募資格 今年度末までに卒後臨床研修修了見込みの方、  
または修了者
- 勤務時間 月~金:8:30~17:30、土:8:30~12:15(第1,3,5週)
- 休 日 日曜日、祝日、土曜日(第2,4週)・土曜日半休(第1,3,5週)  
・年末年始6日・リフレッシュ休日3日・開院記念の日1日

- 給与 専攻医1年次:約515,000円/月~  
※時間外手当、宿日当直手当、住宅手当、通勤費等の諸手当あり
- 福利厚生 附属たんぼぼ保育園、カフェテリアプラン、職員レストラン・  
コンビニ・カフェ、年間行事(球技大会・納涼祭・職員旅行・  
年忘れパーティー等)

プログラム  
紹介HPは  
こちら▶

## 伊勢崎市民病院

募集人数  
4名

## 伊勢崎市民病院 内科専門研修プログラム

内科の専門研修では、幅広い疾患群を順次経験してゆくことによって、内科の基礎的診療を繰り返して学ぶとともに、疾患や病態に特異的な診療技術や患者の抱える多様な背景に配慮する経験とが加わることに特徴があります。超高齢社会を迎えた日本を支える内科専門医として、1)高い倫理観を持ち、2)最新の標準的医療を実践し、3)安全な医療を心がけ、4)プロフェッショナリズムに基づく患者中心の医療を提供し、臓器別専門性に著しく偏ることなく全人的な内科診療を提供すると同時にチーム医療を円滑に運営できる研修を行います。

外来患者数/年:50,868人

入院患者数/年:50,041人

病床数:494床

サブ  
スベ

消化器

循環器

呼吸器

血液

内分泌代謝・糖尿病

脳神経

腎臓

膠原病・リウマチ

肝臓

消化器内視鏡

内分泌代謝

糖尿病

アレルギー

感染症

老年科

腫瘍

応募  
要項

- 応募資格 初期臨床研修修了見込みの者
- 勤務時間 8:30~17:15
- 休 日 土、日、祝日、年末年始(12/29~1/3)

- 給 与 年収(諸手当含む):約12,000,000円  
給料(医員1年目):394,100円/月~
- 福利厚生 定期健康診断、健康保険、厚生年金保険、労災、雇用保険  
加入、医師賠償責任保険加入(病院として加入)

プログラム  
紹介HPは  
こちら▶

## 独立行政法人 地域医療機能推進機構 群馬中央病院

募集人数  
5名

## 群馬中央病院総合内科

群馬中央病院総合内科プログラムが考える医師像は幅広い内科疾患の診断と治療が出来ることを前提としています。また、病棟だけでなく救急・外来と幅広い分野で活躍できる人材を考えています。さらに、医学的な問題だけでなく社会的問題や精神的問題にも対応可能な人材の育成を目指しています。当プログラムは以下の4つの能力の獲得・研鑽をめざします。①臨床推論の能力②マルチプロブレムに対応する能力③エビデンスを適切に運用する能力④社会的・精神的問題に対応する能力当プログラムの卒業生は、総合内科医として病院や地域で働くだけでなく、内科全般に強い専門内科医としても活躍することを期待しています。

外来患者数/年:125,955人

入院患者数/年:98,047人

病床数:333床

サブ  
スベ

消化器

循環器

呼吸器

血液

内分泌代謝・糖尿病

脳神経

腎臓

膠原病・リウマチ

肝臓

消化器内視鏡

内分泌代謝

糖尿病

アレルギー

感染症

老年科

腫瘍

応募  
要項

- 応募資格 初期臨床研修終了
- 勤務時間 8:30~17:15
- 休 日 土、日、祝日

- 給 与 当院給与規定による
- 福利厚生 健康保険、厚生年金保険、雇用保険、労災保険等

プログラム  
紹介HPは  
こちら▶

## 医療法人日高会 日高病院

募集人数  
5名

## 日高病院 内科専門研修プログラム

研修開始時に専攻医の希望、将来像、研修達成状況を確認しながら柔軟にコース設定を行います。連携施設には大学病院、地域中核病院、在宅医療を支える医療機関などがあり、在宅医療から高度急性期医療まで広範な診療経験が可能で、専攻医個々のキャリアプランに応じたプログラムが計画できます。希望するサブスペシャリティ領域の並行研修、総合診療プログラムとのダブルボードへの移行がシームレスです。また、1.ワークライフバランス、2.スキルアップ、3.アットホームな環境の充実に図り研修を行なっています。医師として、人として成長しながら、当院で専門医研修を行なってみませんか。

外来患者数/年:26,642人

入院患者数/年:1,817人

病床数:287床

サブ  
スベ

消化器

循環器

呼吸器

血液

内分泌代謝・糖尿病

脳神経

腎臓

膠原病・リウマチ

肝臓

消化器内視鏡

内分泌代謝

糖尿病

アレルギー

感染症

老年科

腫瘍

応募  
要項

- 応募資格 臨床研修修了者または修了見込みの者
- 勤務時間 8:30~17:30 週4.6日
- 休 日 ・週1.5日(土曜午後、研究日1日)・日曜、祝日  
・年末年始(12/30 ~ 1/3)

- 給 与 専攻医1年次(月給/年収) 月給:560,000円/年収:約12,500,000円  
※年収は基準内給与、当直手当(月平均2回)、時間外手当(月25時間程度)、  
呼出し手当などを含む見込み額
- 福利厚生 施設:保育所、スポーツジム  
休暇:入職3ヶ月後に有給休暇3日、結婚・忌引休暇

プログラム  
紹介HPは  
こちら▶

## 利根保健生活協同組合 利根中央病院

募集人数  
3名

## 利根中央病院 内科専門研修プログラム

当院は、群馬県沼田医療圏の中で、唯一の総合病院です。一次救急から内科の各専門領域まで、さまざまな疾患を経験することができます。総合診療科と内科が連携して内科系の診療にあたっています。また、利根沼田地域で唯一の基幹施設として近隣医療圏または近県にある連携施設とで内科専門研修を経て群馬県の医療事情を理解し、地域の実情に合わせた実践的な医療も行えるように訓練され、基本的臨床能力獲得後は、必要に応じた可塑性のある内科専門医として群馬県全域を支える内科専門医の育成を行います。各科の垣根が低く、医師同士が相談しやすい環境です。コメディカルも意欲的であり、患者さんを中心としたチーム医療を学ぶのに適しています。

外来患者数／年：35,624人

入院患者数／年：2,271人

病床数：105床

サブ  
スベ

消化器

循環器

呼吸器

血液

内分泌代謝・糖尿病

脳神経

腎臓

膠原病・リウマチ

肝臓

消化器内視鏡

内分泌代謝

糖尿病

アレルギー

感染症

老年科

腫瘍

応募  
要項

- 応募資格 医師免許取得後2年以上の臨床経験を有する者
- 勤務時間 4.5日／週 平日8:30～17:00、  
土曜日8:30～12:30
- 休日 年次有給休暇(初年次:10日) 特別休暇(リフレッシュ休暇3日、  
年末年始5日) 産時休暇 育児休暇 その他(法人規程による)

- 給与 月額：554,000円～常勤医規程に準ずる(経験年数による)
- 福利厚生 住宅：あり(職員用賃貸住宅)、住宅手当あり、学会・研究会への  
参加：学会参加補助規程あり、医師賠償責任保険：病院として  
加入、個人加入も推奨する

プログラム  
紹介HPは  
こちら▶

## 公立藤岡総合病院

募集人数  
4名

## 基本コース

群馬県藤岡医療圏の中心的な急性期病院である公立藤岡総合病院を基幹施設として、群馬県前橋医療圏・近隣医療圏にある連携施設とで内科専門研修を経て群馬県の医療事情を理解し、地域の実情に合わせた実践的な医療も行えるように訓練され、基本的臨床能力獲得後は診療の現場において総合的な臨床的能力を発揮することのできる内科専門医として群馬県全域を支える内科専門医の育成を行います。

外来患者数／年：74,705人

入院患者数／年：57,886人

病床数：399床

サブ  
スベ

消化器

循環器

呼吸器

血液

内分泌代謝・糖尿病

脳神経

腎臓

膠原病・リウマチ

肝臓

消化器内視鏡

内分泌代謝

糖尿病

アレルギー

感染症

老年科

腫瘍

応募  
要項

- 応募資格 初期臨床研修課程を修了予定者又は修了者
- 勤務時間 8:30～17:15
- 休日 土、日、祝日、年末年始
- 給与 概算年額：13,000,000円程度(手当含む)
- 福利厚生 共済組合保険加入、学会参加費補助、院内保育所完備

プログラム  
紹介HPは  
こちら▶

## 02 小児科

研修期間：3年

専門研修基幹施設：3施設

## 群馬大学医学部附属病院

募集人数  
12名

## 群馬大学医学部 後期専門研修プログラム 小児科サブスペシャリティ取得コース

小児科専門医取得後、個々の希望に合わせて小児科サブスペシャリティを選択し、さらなるキャリアアップを目指します。小児科各専門分野の専門医、さらには指導医を取得することが可能となります。また、臨床研究論文の作成や学位の取得を目指して、大学院への進学等も選択することができます。研修期間は3年間です。

1年次は地域で2次医療を担う関連病院で急性疾患、救急疾患を中心に診療を行います。

2年次は県内の3次医療を担う大学病院で高度な専門医療の診療を行い、小児科専門医取得に必要な論文執筆を進めます。

3年次は再び関連病院で2年間の経験を活かして診療を行い、小児科専門医取得を目指します。

外来患者数／年：16,272人

入院患者数／年：806人

病床数：35床

応募  
要項

- 応募資格 専攻医として、一般社団法人日本専門医機構が認定する基本領域プログラムの専門医の取得を目指す者(詳細は各診療科にお問合せください)
- 勤務時間 原則週4日32時間、8:30～17:30(救急・集中治療部勤務の場合、  
変形労働時間制・交代制勤務となり、週5日38時間45分)
- 休日 土日祝日、年末年始、夏季休暇等あり(当院就業規則による)
- 給与 15,000円/日(救急・集中治療部勤務医の場合、19,000円/日)、そのほか通勤手当等の支給あり(当院就業規則による)
- 福利厚生 健康保険・厚生年金保険、雇用保険、労災保険の加入あり。  
また、国立大学附属病院損害賠償責任保険の適用あり。  
院内保育所、教職員食堂、附属図書館等が利用可能。

プログラム  
紹介HPは  
こちら▶

## 前橋赤十字病院

### 前橋赤十字病院 小児科専門研修プログラム

募集人数  
3名

本プログラムでは、「小児医療の水準向上・進歩発展を図り、小児の健康増進および福祉の充実に寄与する優れた小児科専門医を育成する」ことを目的とし、一定の専門領域に偏ることなく、幅広い研修を行います。専攻医は「小児科医は子供の総合医である」という基本的姿勢に基づいて3年間の研修を行い、「子どもの総合診療医」「育児・健康支援者」「子どもの代弁者」「学識・研究者」「医療のプロフェッショナル」の5つを備えた小児科専門医になることを目指します。研修期間は3年間で、前橋赤十字病院を中心に、2年目は群馬県小児医療センターで6ヶ月、3年目はさわらび医療福祉センターまたは渋川医療センターで3ヶ月研修を行います。

外来患者数/年:11,390人

入院患者数/年:10,717人

病床数:555床

#### 応募要項

- 応募資格 医師免許取得後2年以上の卒後臨床研修修了者または修了見込者
- 勤務時間 8:45~17:30(38.75時間/週)
- 休日 嘱託職員就業規則に準ずる
- 給与 専攻医1年目基本給:250,000円、医師確保調整手当:150,000円  
専攻医2年目基本給:300,000円、医師確保調整手当:174,000円  
専攻医3年目基本給:310,000円、医師確保調整手当:200,000円  
その他 通勤手当・借家手当・時間外手当・宿日直手当(日本赤十字社職員給与要綱に準ずる)
- 福利厚生 健康保険、厚生年金保険、雇用保険、労働者災害補償保険、職員食堂、コンビニ、カフェ、院内保育園

プログラム  
紹介HPは  
こちら▶



## 群馬県立小児医療センター

### 群馬県立小児医療センター 小児科専門研修プログラム

募集人数  
5名

群馬県立小児医療センター小児科専門研修プログラム 研修期間:3年/募集人員:5名/連携施設数:4

【プログラムローテーション例】

- 1年目:院内各科
- 2年目:連携施設(6か月)
- 3年目:院内各科(希望により外科、麻酔科等での研修可)

外来患者数/年:43,433人

入院患者数/年:36,223人

病床数:150床

#### 応募要項

- 応募資格 医師免許取得
- 勤務時間 8:30~17:15
- 休日 土、日、祝祭日
- 給与 毎月21日
- 福利厚生 原則として社会保険等加入  
住居・通勤・時間外・休日・夜間勤務手当等を支給 宿舎あり

プログラム  
紹介HPは  
こちら▶



## 03 皮膚科

研修期間:5年

専門研修基幹施設:1施設

## 群馬大学医学部附属病院

### 群馬大学医学部 皮膚科研修プログラム

募集人数  
10名

本プログラムでは、研修を終了し所定の試験に合格した段階で、皮膚科専門医として信頼され安全で標準的な医療を国民に提供できる十分な知識と技術を獲得できていることを目標とする。群馬大学医学部附属病院では、医師としての全般的な基本能力を基盤に、皮膚疾患の高度な専門的知識・治療技能を修得し、関連領域に関する広い視野をもって診療内容を高めることができ、さらに群馬県内外に複数の研修連携施設を有し、一般皮膚科診療から高度な診療まで幅広く学ぶことが可能である。臨床医としての研修に重点を置くコースや皮膚外科医を目指すコース、博士号を取得するための研究コースなど個人の希望に沿って研修を行うことができる。

外来患者数/年:22,000人

入院患者数/年:419人

手術件数(全身麻酔)/年:150件

#### 応募要項

- 応募資格 専攻医として、一般社団法人日本専門医機構が認定する基本領域プログラムの専門医の取得を目指す者(詳細は各診療科にお問合せください)
- 勤務時間 原則週4日32時間、8:30~17:30(救急・集中治療部勤務の場合、変形労働時間制・交代制勤務となり、週5日38時間45分)
- 休日 土日祝日、年末年始、夏季休暇等あり(当院就業規則による)
- 給与 15,000円/日(救急・集中治療部勤務医の場合、19,000円/日)、そのほか通勤手当等の支給あり(当院就業規則による)
- 福利厚生 健康保険・厚生年金保険、雇用保険、労災保険の加入あり。また、国立大学附属病院損害賠償責任保険の適用あり。院内保育所、教職員食堂、附属図書館等が利用可能。

プログラム  
紹介HPは  
こちら▶





## 前橋医療圏

## 群馬大学医学部附属病院

募集人数  
6名

## 群馬大学医学部 精神科専門医研修プログラム

当院精神科は開放40床で、県内で数少ない有床総合病院精神科である。このため精神科病院やクリニック、さらには一般身体科から、精神－身体合併症例を中心に幅広いケースへの対応が求められる。研修では臨床・教育・研究のバランスを重視し、患者の価値意識を大切にした診療を行っている。基幹施設である当院を中心に、連携施設である県内単科精神科病院や総合病院精神科、行政機関（群馬県こころの健康センター）、県外連携施設の計18施設で研修施設群を構成し、それぞれが持つ「場の特性」を生かしながら「オール群馬」の体制で専門医研修をサポートしている。研修終了後のサブスペシャリティ領域への発展も当院の強みである。

外来患者数/年:2,100人

入院患者数/年:162人

病床数:40床

## 応募要項

- 応募資格 専攻医として、一般社団法人日本専門医機構が認定する基本領域プログラムの専門医の取得を目指す者（詳細は各診療科にお問合せください）
- 勤務時間 原則週4日32時間、8:30～17:30（救急・集中治療部勤務の場合、変形労働時間制・交代制勤務となり、週5日38時間45分）
- 休日 土日祝日、年末年始、夏季休暇等あり（当院就業規則による）
- 給与 15,000円/日（救急・集中治療部勤務医の場合、19,000円/日）、そのほか通勤手当等の支給あり（当院就業規則による）
- 福利厚生 健康保険・厚生年金保険、雇用保険、労災保険の加入あり。また、国立大学附属病院損害賠償責任保険の適用あり。院内保育所、教職員食堂、附属図書館等が利用可能。

プログラム  
紹介HPは  
こちら▶

## 前橋医療圏

## 医療法人 高柳会 赤城病院

募集人数  
4名

## 赤城病院 精神科専門医研修プログラム～心と身体の両方に対応できるスーパージェネラルな専門医を目指して～

本プログラムは、群馬県前橋市の地域精神科病院である赤城病院を基幹施設として、一般的な精神科医療はもちろん、精神科救急、睡眠医療、身体合併症対応、依存症、周産期メンタルヘルス、スポーツ精神医学、災害医療(DPAT)について幅広く学ぶことができます。

また、県内、県外の医療機関やこころの健康センターなどの行政機関と連携し、群馬県内外の医療事情を理解し、地域の実情に合わせた実践的な医療を行えるようになることを目指します。基本的臨床能力獲得後はそれぞれの得意分野を生かしながら、群馬県全域を支えるプライマリ・ケアの出来る精神科専門医の育成を行います。

外来新規患者数/年:679人

入院新規患者数/年:466人

病床数:228床

## 応募要項

- 応募資格 初期研修修了見込みの方、修了された方、転科の方も大歓迎
- 勤務時間 週4-5日 9時00分～17時00分  
当直月3～4回程度（応相談）※当直明け半日休暇あり
- 休日 週休2日制、日・祝
- 給与 年額:1,200～1,300万円
- 福利厚生 健康保険、厚生年金保険、雇用保険、労災保険の加入あり

プログラム  
紹介HPは  
こちら▶

## 伊勢崎医療圏

## 群馬県立精神医療センター

募集人数  
4名

## 群馬県立精神医療センター 精神科専門医研修プログラム

当センターは群馬県の夜間休日における精神科3次救急（措置）の基幹病院であり、多くの精神科救急の治療を経験することが可能です。

なお、見学を随時受け付けています。

電話(0270-62-3311)又はE-mail(gh-seishinikyoku@pref.gunma.lg.jp)で、医局 赤田 宛てにお問い合わせください。

外来患者数/年:24,713人

入院患者数/年:55,883人

病床数:265床

## 応募要項

- 応募資格 精神科以外の専門科において臨床経験があり、精神科での研修を希望する者
- 勤務時間 7時間45分
- 休日 日・土、祝日
- 給与 月額:556,800円（令和7年度）
- 福利厚生 健康、厚生年金、雇用、労災等の各保険について、被保険者となります

プログラム  
紹介HPは  
こちら▶

## 群馬病院

## 群馬病院 精神科専門医研修プログラム

募集人数  
5名

基幹施設である群馬病院では統合失調症や気分障害、神経症などの基本的な疾患を多数受け入れています。行っている治療は、一般的な薬物療法や精神療法、難治性統合失調症に対するクロザリルの使用や修正型電気痙攣療法、さらには集団精神療法、摂食障害プログラム、デイケアプログラムなどがあります。2023年には児童思春期病棟を開設し、その分野についても学ぶことができます。連携施設は、同法人の赤城高原ホスピタル、市内の高崎総合医療センター、場合によって東京都の慶應義塾大学病院、昭和大学附属烏山病院、井之頭病院、立川病院となります。それぞれの施設で特徴的な疾患を研修することが出来ます。

外来患者数／年:50,995人

入院患者数／年:161,833人

病床数:461床

応募  
要項

- 応募資格 医師免許取得後、2年間の初期臨床研修を修了した者、または修了見込みの者
- 勤務時間 8:30～16:45
- 休 日 週休2日

- 給 与 月額:840,000円
- 福利厚生 健康保険、厚生年金保険、労災保険、雇用保険、学会参加支援制度、院内託児所

プログラム  
紹介HPは  
こちら▶

## 医療法人赤城会 三枚橋病院

## 三枚橋病院・連携施設 精神科専門医研修プログラム

募集人数  
3名

地域で精神医療の中核を担っている単科精神科病院を中心にローテーションする。精神科救急や措置入院患者への対応を通して一般的な精神科臨床の基礎を学ぶと共に、精神科医が知っておくべき法律の知識を学習する。慢性期精神疾患の中には長期入院となった症例も含まれており、精神科医療が抱える諸問題について自ら学び考える態度を養う。単科精神科病院では体験することができない身体科との協働作業やリエゾン・コンサルテーション症例などについては補完的に大学病院等での研修を行うことにしている。全プログラムを通して医師としての基礎となる課題探求能力や問題解決能力について、一つひとつの症例をとおして考える力を養う。

外来患者数／年:28,207人

入院患者数／年:68,068人

病床数:220床

応募  
要項

- 応募資格 今年度初期研修修了見込みの方、初期研修修了された方
- 勤務時間 通常勤務9:00～18:00、宿直17:00～翌9:00
- 休 日 日曜日、国民の休日、年末年始(12月29日～1月3日)

- 給 与 月給:700,000円 その他、住宅手当、通勤手当等
- 福利厚生 健康保険、厚生年金保険、労災保険、雇用保険加入

プログラム  
紹介HPは  
こちら▶

## つつじメンタルホスピタル

## 基本コース

募集人数  
3名

つつじメンタルホスピタルを基幹病院として、東京都新宿区の慶應義塾大学病院・栃木県足利市の足利赤十字病院・東京都八王子市の駒木野病院・東京都練馬区の慈雲堂病院を専門研修施設群とする。臨床・研究面で大きなアドバンテージを有する精神神経科専門研修プログラムである。総合病院/精神科病院双方を軸にした研修のみならず、地域/中核医療、精神に特化した医療/総合病院におけるリエゾン精神医療など幅広い臨床/研究を学ぶことができ、こころとからだの両軸から精神科医に必要なとされる素養を涵養する。

外来患者数／年:4,354人

入院患者数／年:505人

病床数:172床

応募  
要項

- 応募資格 初期研修修了見込みの方、修了された方
- 勤務時間 週37時間
- 休 日 週休2日
- 給 与 623,000円／月

プログラム  
紹介HPは  
こちら▶

## 群馬大学医学部附属病院

募集人数  
24名

## 群馬大学医学部 外科専門研修プログラム

外科専門医は初期臨床研修終了後、3年(以上)の専門研修で育成されます。3年間の専門研修期間中、基幹施設または連携施設で最低6カ月以上の研修を行います。専門研修の3年間では、それぞれ医師に求められる基本的診療能力・態度(コアコンピテンシー)と外科専門研修プログラム整備基準にもとづいた外科専門医に求められる知識・技術の習得目標を設定し、その年度の終わりに達成度を評価して、基本から応用へ、さらに専門医としての実力をつけていくように配慮します。研修プログラムの修了判定には規定の経験症例数が必要です。

外来患者数/年:46,000人

入院患者数/年:3,048人

手術件数(全身麻酔)/年:14,000件

サブ  
スベ

消化器

呼吸器

心臓血管

小児

乳腺

内分泌

応募  
要項

- 応募資格 専攻医として、一般社団法人日本専門医機構が認定する基本領域プログラムの専門医の取得を目指す者(詳細は各診療科にお問合せください)
- 勤務時間 原則週4日32時間、8:30~17:30(救急・集中治療部勤務の場合、変形労働時間制・交代制勤務となり、週5日38時間45分)
- 休日 土日祝日、年末年始、夏季休暇等あり(当院就業規則による)

- 給与 15,000円/日(救急・集中治療部勤務医の場合、19,000円/日)、そのほか通勤手当等の支給あり(当院就業規則による)
- 福利厚生 健康保険・厚生年金保険、雇用保険、労災保険の加入あり。また、国立大学附属病院損害賠償責任保険の適用あり。院内保育所、教職員食堂、附属図書館等が利用可能。

プログラム  
紹介HPは  
こちら▶

## 群馬大学医学部附属病院

募集人数  
30名

## 群馬大学医学部 産婦人科研修プログラム

専門研修の1年目は、原則として多様な症例を経験できる群馬大学医学部附属病院で研修を行い、2年目以後に連携施設で研修を行う。当プログラムに属する連携施設は、いずれも群馬大学医学部附属病院に匹敵する豊富な症例数および指導医による研修体制を有する地域の中核病院で、婦人科手術件数の多い施設や分娩数の多い施設など、それぞれ特徴がある。結婚・妊娠・出産など、専攻医一人ひとりの事情にも対応してローテーションを決めている。なお、地域医療を経験できる施設で少なくとも1度は研修を行う必要がある。

外来患者数/年:23,082人

入院患者数/年:1,347人

手術件数(全身麻酔)/年:362人

応募  
要項

- 応募資格 専攻医として、一般社団法人日本専門医機構が認定する基本領域プログラムの専門医の取得を目指す者(詳細は各診療科にお問合せください)
- 勤務時間 原則週4日32時間、8:30~17:30(救急・集中治療部勤務の場合、変形労働時間制・交代制勤務となり、週5日38時間45分)
- 休日 土日祝日、年末年始、夏季休暇等あり(当院就業規則による)

- 給与 15,000円/日(救急・集中治療部勤務医の場合、19,000円/日)、そのほか通勤手当等の支給あり(当院就業規則による)
- 福利厚生 健康保険・厚生年金保険、雇用保険、労災保険の加入あり。また、国立大学附属病院損害賠償責任保険の適用あり。院内保育所、教職員食堂、附属図書館等が利用可能。

プログラム  
紹介HPは  
こちら▶

## 独立行政法人 国立病院機構 高崎総合医療センター

募集人数  
3名

## 高崎総合医療センター 産婦人科研修プログラム

産婦人科専門医制度は、患者さんに信頼され、標準的な医療を提供でき、プロフェッショナルとしての誇りを持ち、患者さんへの責任を果たせる産婦人科専門医を育成して、県民、国民の健康に資する事を目的としています。特に、本プログラムは、基幹施設である高崎総合医療センターにおいて救急を含めた産科や婦人科腫瘍などの医療に携わり本邦の標準治療や先進的な医療を経験し学ぶとともに、地域医療を担う連携病院での研修を経て群馬県の医療事情を理解し、地域の実情に合わせた実践的な医療も行えるように訓練され、基本的臨床能力獲得後は産婦人科専門医として群馬県全域を支える人材の育成を行います。

外来患者数/年:16,605人

入院患者数/年:8,583人

手術件数(全身麻酔)/年:355件

応募  
要項

- 応募資格 今年度末までに初期臨床研修を修了している者
- 勤務時間 8:30~16:30
- 休日 土、日、祝日、年末年始

- 給与 基本給:546,600円+手当  
手当:通勤手当、時間外手当等  
賞与:年2回支給(6月、12月)
- 福利厚生 公的医療保険:厚生労働省第二共済組合、公的年金保険:厚生年金、労働災害補償保険法の適用:有、雇用保険:有

プログラム  
紹介HPは  
こちら▶

## 前橋医療圏

## 群馬大学医学部附属病院

募集人数  
13名

## 群馬大学医学部 整形外科専門研修プログラム

専門研修の1年目は原則として多様な症例を経験できる群馬大学医学部附属病院で研修を行い、2年目以降に連携施設で専門研修を行います。その中で、専門医取得のために必要な10の研修領域(脊椎・脊髄、上肢・手、下肢、外傷、リウマチ、リハビリテーション、スポーツ、地域医療、小児、腫瘍)の単位をすべて必要数習得できるようにプログラムを組みます。また、その期間で手術助手、執刀をともに多く経験することで、手術手技を習熟できるよう専門医が指導を行います。

外来患者数/年:約18,000人

入院患者数/年:約900~1,000人

手術件数(全身麻酔)/年:約900~1,000件

## 応募要項

- 応募資格 専攻医として、一般社団法人日本専門医機構が認定する基本領域プログラムの専門医の取得を目指す者(詳細は各診療科にお問合せください)
- 勤務時間 原則週4日32時間、8:30~17:30(救急・集中治療部勤務の場合、変形労働時間制・交代制勤務となり、週5日38時間45分)
- 休日 土日祝日、年末年始、夏季休暇等あり(当院就業規則による)

- 給与 15,000円/日(救急・集中治療部勤務医の場合、19,000円/日)、そのほか通勤手当等の支給あり(当院就業規則による)
- 福利厚生 健康保険・厚生年金保険、雇用保険、労災保険の加入あり。また、国立大学附属病院損害賠償責任保険の適用あり。院内保育所、教職員食堂、附属図書館等が利用可能。

プログラム  
紹介HPは  
こちら▶

## 前橋医療圏

## 前橋赤十字病院

募集人数  
1名

## 前橋赤十字病院 整形外科専門研修プログラム

本プログラムは『地域医療に貢献できる幅広い知識と視野を持った整形外科医師』を到達目標としています。I型基幹病院であり、多くの研修単位を取得可能な「群馬大学」、多くの症例を経験可能な地域中核病院である「原町赤十字病院」、「深谷赤十字病院」と連携し、専門的な研修ができるよう配慮しています。研修期間は4年間で、1年目と4年目は基幹施設である前橋赤十字病院で、2年目はI型基幹施設である群馬大学で1年間、3年目は原町赤十字病院と深谷赤十字病院で半年ずつ研修をおこないます。全ての整形外科に加えて手外科と脊椎外科の専門的研修も行き、更には高齢化社会に則した包括的医療を担えるような整形外科医を目指します。

外来患者数/年:8,179人

入院患者数/年:15,717人

手術件数(全身麻酔)/年:1,285件

## 応募要項

- 応募資格 医師免許取得後2年以上の卒後臨床研修修了者または修了見込者
- 勤務時間 8:45~17:30(38.75時間/週)
- 休日 嘱託職員就業規則に準ずる

- 給与 専攻医1年目基本給:250,000円、医師確保調整手当:150,000円  
専攻医2年目基本給:300,000円、医師確保調整手当:174,000円  
専攻医3年目基本給:310,000円、医師確保調整手当:200,000円  
その他 通勤手当・借家手当・時間外手当・宿日直手当(日本赤十字社職員給与要綱に準ずる)
- 福利厚生 健康保険、厚生年金、雇用保険、労働者災害補償保険、職員食堂、コンビニ、カフェ、院内保育園

プログラム  
紹介HPは  
こちら▶

## 伊勢崎医療圏

## 医療法人石井会 石井病院

募集人数  
2名

## 整形外科 専門研修プログラム

石井病院の整形外科専門研修プログラムは、幅広い領域と高度な知識を提供し、社会に貢献できる整形外科医の育成を目指します。研修期間は4年。脊椎・関節・外傷・リウマチ・手外科・リハビリを系統的に学び、国際医療福祉大学病院と東邦大学医療センター大橋病院で高度医療を経験。連携先では主治医として診療を担い、年間100件超の手術執刀も可能です。基幹施設では指導医の下で毎週のカンファレンスを通じ知識と技能を磨きます。修了後の自立した診療を見据え、学術的姿勢やプロフェッショナリズムも重視します。教育は臨床・研究・地域連携をバランス良く配置し、到達目標を明確化しています。

外来患者数/年:42,293人

入院患者数/年:31,252人

手術件数(全身麻酔)/年:680件

## 応募要項

- 応募資格 卒後臨床研修修了者または修了見込み者
- 勤務時間 平日:9:00~18:00、土曜:9:00~13:00(土曜は交替制)、当直:18:00~翌9:00
- 休日 土曜の午後、日曜日、祝日 年次有給休暇、夏期休暇、年末年始休暇、特別休暇、介護休暇、育児休暇

- 給与 年俸制 ※要相談
- 福利厚生 ・職員旅行(国内・海外)  
・各種学会・研修会の参加支援  
・託児所「さくらんぼ保育室」完備 等

プログラム  
紹介HPは  
こちら▶



## 群馬大学医学部附属病院

## 群馬大学医学部 眼科専門研修プログラム

募集人数  
3名

専門研修基幹施設である群馬大学医学部附属病院と、地域の中核病院群、地域医療を担う病院群において研修を行い、日本眼科学会が定めた研修到達目標や症例経験基準に掲げられた疾患や手術を経験します。1年目は専門研修基幹施設で研修し、眼科の全領域の基礎および希少疾患や難病を経験し、手術手技の基本も習得します。2～4年目は専門研修基幹施設またはAまたはBグループの専門研修連携施設群のいずれかで研修を行います。3年目以降は群馬大学の大学院に進学し、専門研修連携施設において診療・研修を行いながら基礎研究を行うことも可能です。専攻医の希望になるべく沿ったプログラムを構築します。

外来患者数/年:23,385人

入院患者数/年:1,606人

病床数:32床

## 応募要項

- 応募資格 専攻医として、一般社団法人日本専門医機構が認定する基本領域プログラムの専門医の取得を目指す者(詳細は各診療科にお問合せください)
- 勤務時間 原則週4日32時間、8:30～17:30(救急・集中治療部勤務の場合、変形労働時間制・交代制勤務となり、週5日38時間45分)
- 休日 土日祝日、年末年始、夏季休暇等あり(当院就業規則による)

- 給与 15,000円/日(救急・集中治療部勤務医の場合、19,000円/日)、そのほか通勤手当等の支給あり(当院就業規則による)
- 福利厚生 健康保険・厚生年金保険、雇用保険、労災保険の加入あり。また、国立大学附属病院損害賠償責任保険の適用あり。院内保育所、教職員食堂、附属図書館等が利用可能。

プログラム  
紹介HPは  
こちら▶

## 群馬大学医学部附属病院

## 群馬大学医学部 耳鼻咽喉科専門研修プログラム

募集人数  
7名

群馬大学医学部附属病院耳鼻咽喉科専門研修プログラムでは、専門研修基幹施設である群馬大学医学部附属病院と前橋赤十字病院、館林厚生病院、伊勢崎市市民病院、公立富岡総合病院、高崎総合医療センター、群馬中央病院、東京医科大学病院、埼玉医科大学国際医療センター、埼玉医科大学病院、自治医科大学附属病院の10専門研修連携施設において、それぞれの特徴を生かした耳鼻咽喉科専門研修を行い、耳鼻咽喉科研修到達目標や症例経験基準に掲げられた疾患や手術を経験します。4年間の研修修了時には、すべての領域の研修到達目標を達成します。

外来患者数/年:20,351人

入院患者数/年:671人

手術件数(全身麻酔)/年:622件

## 応募要項

- 応募資格 専攻医として、一般社団法人日本専門医機構が認定する基本領域プログラムの専門医の取得を目指す者(詳細は各診療科にお問合せください)
- 勤務時間 原則週4日32時間、8:30～17:30(救急・集中治療部勤務の場合、変形労働時間制・交代制勤務となり、週5日38時間45分)
- 休日 土日祝日、年末年始、夏季休暇等あり(当院就業規則による)

- 給与 15,000円/日(救急・集中治療部勤務医の場合、19,000円/日)、そのほか通勤手当等の支給あり(当院就業規則による)
- 福利厚生 健康保険・厚生年金保険、雇用保険、労災保険の加入あり。また、国立大学附属病院損害賠償責任保険の適用あり。院内保育所、教職員食堂、附属図書館等が利用可能。

プログラム  
紹介HPは  
こちら▶

## 群馬大学医学部附属病院

## 群馬大学 泌尿器科専門研修プログラム

募集人数  
7名

泌尿器科専門医制度は、医の倫理に基づいた医療の実践を体得し、高度の泌尿器科専門知識と技能とともに地域医療にも対応できる総合的診療に必要な基本的臨床能力を修得した泌尿器科専門医の育成を図り、国民の健康増進、医療の向上に貢献することを目的とします。本プログラムは、基幹施設である群馬大学医学部附属病院において高度な医療に携わり本邦の標準治療や先進的な医療を経験し学ぶとともに、地域医療を担う連携病院での研修を経て群馬県およびその周辺地域の医療事情を理解し、将来は泌尿器科専門医として群馬県全域およびその周辺地域を支える人材の育成を行う理念に基づいています。

外来患者数/年:23,907人

入院患者数/年:1,299人

手術件数(全身麻酔)/年:206件

## 応募要項

- 応募資格 専攻医として、一般社団法人日本専門医機構が認定する基本領域プログラムの専門医の取得を目指す者(詳細は各診療科にお問合せください)
- 勤務時間 原則週4日32時間、8:30～17:30(救急・集中治療部勤務の場合、変形労働時間制・交代制勤務となり、週5日38時間45分)
- 休日 土日祝日、年末年始、夏季休暇等あり(当院就業規則による)

- 給与 15,000円/日(救急・集中治療部勤務医の場合、19,000円/日)、そのほか通勤手当等の支給あり(当院就業規則による)
- 福利厚生 健康保険・厚生年金保険、雇用保険、労災保険の加入あり。また、国立大学附属病院損害賠償責任保険の適用あり。院内保育所、教職員食堂、附属図書館等が利用可能。

プログラム  
紹介HPは  
こちら▶

## 群馬大学医学部附属病院

## 群馬大学医学部 脳神経外科専門研修プログラム

募集人数  
8名

群馬大学脳神経外科は群馬、埼玉、長野を中心に多くの連携施設をもち、地域医療に基盤を置きながら、世界に通用する脳神経外科医の育成を目指しています。

Generalな臨床能力の獲得には症例数、パリエーションに富んだ研修施設群で得ることができます。脳卒中、頭部外傷などの救急対応から慢性期までの一連の流れから、基本的な手術手技、血管造影手技、急性期管理を学びます。専門性を高める研修は、血管障害、良性・悪性脳腫瘍、神経内視鏡外科、機能的脳外科、脊椎・脊髄外科の各チームが大学病院、専門に特化した連携・関連施設群で行います。学術研究も並行して行うことにより症例ごとに深い知識と経験が得られます。

外来患者数/年:11,327人

入院患者数/年:853人

手術件数(全身麻酔)/年:420件

## 応募要項

- 応募資格 専攻医として、一般社団法人日本専門医機構が認定する基本領域プログラムの専門医の取得を目指す者(詳細は各診療科にお問合せください)
- 勤務時間 原則週4日32時間、8:30~17:30(救急・集中治療部勤務の場合、変形労働時間制・交代制勤務となり、週5日38時間45分)
- 休日 土日祝日、年末年始、夏季休暇等あり(当院就業規則による)

- 給与 15,000円/日(救急・集中治療部勤務医の場合、19,000円/日)、そのほか通勤手当等の支給あり(当院就業規則による)
- 福利厚生 健康保険・厚生年金保険、雇用保険、労災保険の加入あり。また、国立大学附属病院損害賠償責任保険の適用あり。院内保育所、教職員食堂、附属図書館等が利用可能。

プログラム  
紹介HPは  
こちら▶

## 群馬大学医学部附属病院

## 群馬大学医学部附属病院 放射線科専門研修プログラム

募集人数  
12名

本プログラムは、群馬大学医学部附属病院放射線治療科及び放射線診断核医学科を専門研修基幹施設として県内外の23施設を専門研修連携施設として加えた専門研修プログラムです。希望により社会人大学院入学にて博士号の取得も同時に目指すことができます。診断部門ではCT、MRIの読影に加えて超音波手技、さらにIVRや核医学での診断や治療と幅広く学ぶことができます。放射線治療の面では重粒子線治療からX線による根治照射、緩和照射まで幅広い放射線治療の知識・技術を学びます。また、治療中・治療後の患者さんの診療を通じて放射線治療の経過のみならず全身の腫瘍に対する理解も深めます。

外来患者数

放射線治療科 年:22,896人  
重粒子線医学センター 年:9,580人  
放射線診断核医学科 年:1,902人

入院患者数/放射線治療科 年:431人  
病床数/放射線治療科 :20床

放射線診断  
核医学科検査等  
実施件数

CT 年:29,160件、MRI 年:15,209件  
IVR 年:1,325件、核医学診断 年:6,027件  
核医学治療 年:110件

放射線  
診断核医学科  
プログラム  
紹介HPは  
こちら▶

## サブスペ

放射線診断

放射線診療

## 応募要項

- 応募資格 専攻医として、一般社団法人日本専門医機構が認定する基本領域プログラムの専門医の取得を目指す者(詳細は各診療科にお問合せください)
- 勤務時間 原則週4日32時間、8:30~17:30(救急・集中治療部勤務の場合、変形労働時間制・交代制勤務となり、週5日38時間45分)
- 休日 土日祝日、年末年始、夏季休暇等あり(当院就業規則による)

- 給与 15,000円/日(救急・集中治療部勤務医の場合、19,000円/日)、そのほか通勤手当等の支給あり(当院就業規則による)
- 福利厚生 健康保険・厚生年金保険、雇用保険、労災保険の加入あり。また、国立大学附属病院損害賠償責任保険の適用あり。院内保育所、教職員食堂、附属図書館等が利用可能。

放射線治療科  
プログラム  
紹介HPは  
こちら▶

## 群馬大学医学部附属病院

## 群馬大学医学部 麻酔科専門研修プログラム

募集人数  
20名

群馬県内を中心に35以上の関連病院・他大学と協力体制を敷いており、先端医療から地域医療まで各病院の特色に応じた麻酔研修を提供しています。当プログラムで研修を受けることにより、総合的な麻酔技術に加えて心臓麻酔、小児麻酔、小児心臓麻酔、移植麻酔、呼吸器外科手術の麻酔といった専門性の高い技術を自然に習得できます。シニアレジデントの希望を考慮し、研修プログラム内容を個々に合わせることで、教育的配慮の行き届いたオーダーメイドプログラムを提供しています。研修内容・進行状況に配慮して、プログラムに所属する全ての専攻医が経験目標に必要な特殊麻酔症例数を達成できるようローテーションを構築しています。

病床数(ICU):17床

外来患者数/年:1,945人  
(ペインクリニック外来)

麻酔管理症例数/年:5,432例

## 応募要項

- 応募資格 専攻医として、一般社団法人日本専門医機構が認定する基本領域プログラムの専門医の取得を目指す者(詳細は各診療科にお問合せください)
- 勤務時間 原則週4日32時間、8:30~17:30(救急・集中治療部勤務の場合、変形労働時間制・交代制勤務となり、週5日38時間45分)
- 休日 土日祝日、年末年始、夏季休暇等あり(当院就業規則による)

- 給与 15,000円/日(救急・集中治療部勤務医の場合、19,000円/日)、そのほか通勤手当等の支給あり(当院就業規則による)
- 福利厚生 健康保険・厚生年金保険、雇用保険、労災保険の加入あり。また、国立大学附属病院損害賠償責任保険の適用あり。院内保育所、教職員食堂、附属図書館等が利用可能。

プログラム  
紹介HPは  
こちら▶

## 前橋赤十字病院

募集人数  
3名

### 前橋赤十字病院 麻酔科専門研修プログラム

本プログラムは、基幹施設である前橋赤十字病院をはじめ、連携施設である太田記念病院および、三井記念病院、板橋中央総合病院にて専攻医が整備指針に定められた麻酔科研修の到達目標を達成し、地域の麻酔診療を維持すべく十分な知識・技術・態度を備えた麻酔科専門医を育成します。研修期間は4年間で、1・2年目は基幹施設である前橋赤十字病院で、3年目は3～6ヶ月ずつ連携施設にて、心臓血管手術の麻酔などを中心に幅広い研修を行います。4年目は専攻医のニーズに応じて、当院 集中治療科や救急外来での研修をおこない、サブスペシャリティ領域との連続性を図ることも可能です。

病床数(ICU):24床

外来患者数/年:2,520人

麻酔管理症例数/年:4,903例

#### 応募要項

- 応募資格 医師免許取得後2年以上の卒後臨床研修修了者または修了見込者
- 勤務時間 8:45～17:30(38.75時間/週)
- 休日 嘱託職員就業規則に準ずる
- 給与 専攻医1年目基本給:250,000円、医師確保調整手当:150,000円  
専攻医2年目基本給:300,000円、医師確保調整手当:174,000円  
専攻医3年目基本給:310,000円、医師確保調整手当:200,000円  
その他 通勤手当・借家手当・時間外手当・宿日直手当(日本赤十字社職員給与要綱に準ずる)
- 福利厚生 健康保険、厚生年金、雇用保険、労働者災害補償保険、職員食堂、コンビニ、カフェ、院内保育園

プログラム  
紹介HPは  
こちら▶

## SUBARU健康保険組合 太田記念病院

募集人数  
2名

### 太田記念病院 麻酔科専門研修プログラム

当院の専門研修プログラムは麻酔、集中治療、救急医療、心臓血管麻酔に興味のある医師に向けたものです。麻酔科医局員は9名が在籍し、長時間麻酔などの負担は少なく、働き方改革に完全対応し、個人でも家族でもゆとりある生活ができる環境です。将来は急性期症例に強い麻酔専門医として、救急集中治療分野で活躍できる人材の育成を目指しています。また、日々の臨床研修において常にリサーチマインドを持ち、学会発表や論文投稿がスムーズに行えるように指導を行っています。

病床数(ICU):12床

外来患者数/年:1,480人

麻酔管理症例数/年:2,583例

#### 応募要項

- 応募資格 今年度末までに卒後臨床研修修了見込みの方、または修了者
- 勤務時間 月～金:8:30～17:30、土:8:30～12:15(第1,3,5週)
- 休日 日曜日、祝日、土曜日(第2,4週)・土曜日半休(第1,3,5週)  
・年末年始6日・リフレッシュ休日3日・開院記念の日1日
- 給与 専攻医1年次:約515,000円/月～  
※時間外手当、宿日当直手当、住宅手当、通勤費等の諸手当あり
- 福利厚生 附属たんぼ保育園、カフェテリアプラン、職員レストラン・コンビニ・カフェ、年間行事(球技大会・納涼祭・職員旅行・年忘れパーティー等)

プログラム  
紹介HPは  
こちら▶

## 14 病 理

研修期間:3年

専門研修基幹施設:1施設

## 群馬大学医学部附属病院

募集人数  
3名

### 群馬大学医学部 病理研修プログラム

群馬大学医学部附属病院病理部病理診断科を基幹施設とする専門研修プログラムでは、豊富な指導医による充実した指導と多彩な症例を経験することにより、安定して確実な診断を行える技能を習得することに重きを置いている。一人の専攻医を常に複数の指導医が指導・評価を行うことにより、専攻医の技能習得状況を正確に把握しながら、適切な症例数を偏りのない内容で提供することが可能であり、各専攻医を信頼に足る病理専門医に確実に育てることを目指している。

専任病理医数:15人

病理専門医数:12人

組織診断数/年:11,555件

迅速診断数/年:694件

細胞診断/年:5,692件

病理解剖数/年:15体

#### 応募要項

- 応募資格 専攻医として、一般社団法人日本専門医機構が認定する基本領域プログラムの専門医の取得を目指す者(詳細は各診療科にお問合せください)
- 勤務時間 原則週4日32時間、8:30～17:30(救急・集中治療部勤務の場合、変形労働時間制・交代制勤務となり、週5日38時間45分)
- 休日 土日祝日、年末年始、夏季休暇等あり(当院就業規則による)
- 給与 15,000円/日(救急・集中治療部勤務医の場合、19,000円/日)、そのほか通勤手当等の支給あり(当院就業規則による)
- 福利厚生 健康保険・厚生年金保険、雇用保険、労災保険の加入あり。また、国立大学附属病院損害賠償責任保険の適用あり。院内保育所、教職員食堂、附属図書館等が利用可能。

プログラム  
紹介HPは  
こちら▶

## 群馬大学医学部附属病院

## 群馬大学医学部 臨床検査専門研修プログラム

募集人数  
1名

臨床検査専門医とは、臨床検査医学を修め臨床検査を通して診断や治療に役立つ検査結果と関連する情報を臨床医に提供し、検査結果の信頼性を維持するために臨床検査全体を管理する医師のことです。具体的にはエコーなど検査の実施、検査結果のコメント作成や、臨床医からの検査に関するコンサルトに対応します。群馬大学医学部附属病院では検査部外来で外来診療を行い、各種カンファレンスに出席し検査に関連する相談や情報提供を行っています。また、迅速かつ正確な検査結果の報告を保証するために検査の精度、品質管理の責任を担い、医療安全や病院経営に貢献しています。

生理検査数/年:35,178人

微生物検査数/年:46,565人

臨床検査専門医数(常勤):4人

## 応募要項

- 応募資格 専攻医として、一般社団法人日本専門医機構が認定する基本領域プログラムの専門医の取得を目指す者(詳細は各診療科にお問合せください)
- 勤務時間 原則週4日32時間、8:30~17:30(救急・集中治療部勤務の場合、変形労働時間制・交代制勤務となり、週5日38時間45分)
- 休日 土日祝日、年末年始、夏季休暇等あり(当院就業規則による)

- 給与 15,000円/日(救急・集中治療部勤務医の場合、19,000円/日)、そのほか通勤手当等の支給あり(当院就業規則による)
- 福利厚生 健康保険・厚生年金保険、雇用保険、労災保険の加入あり。また、国立大学附属病院損害賠償責任保険の適用あり。院内保育所、教職員食堂、附属図書館等が利用可能。

プログラム  
紹介HPは  
こちら▶

## 群馬大学医学部附属病院

## 群馬大学医学部附属病院 救急科専門研修プログラム

募集人数  
3名

救急医療では医学的緊急性への対応、すなわち患者が手遅れとなる前に診療を開始することが重要です。しかし、救急患者が医療にアクセスした段階では緊急性の程度や罹患臓器も不明なため、患者の安全確保には、いずれの病態の緊急性にも対応できる専門医が必要になります。そのためには救急搬送患者を中心に診療を行い、急病、外傷、中毒など原因や罹患臓器の種類に関わらず、すべての緊急性に対応する救急科専門医の存在が国民にとって重要になります。本研修プログラムの目的は、「国民に良質で安心な標準的医療を提供できる」救急科専門医を育成することです。

外来患者数/年:7,384人

ヘリ搬送数/年:39人

救急車搬送数/年:4,060人

## 応募要項

- 応募資格 専攻医として、一般社団法人日本専門医機構が認定する基本領域プログラムの専門医の取得を目指す者(詳細は各診療科にお問合せください)
- 勤務時間 原則週4日32時間、8:30~17:30(救急・集中治療部勤務の場合、変形労働時間制・交代制勤務となり、週5日38時間45分)
- 休日 土日祝日、年末年始、夏季休暇等あり(当院就業規則による)

- 給与 15,000円/日(救急・集中治療部勤務医の場合、19,000円/日)、そのほか通勤手当等の支給あり(当院就業規則による)
- 福利厚生 健康保険・厚生年金保険、雇用保険、労災保険の加入あり。また、国立大学附属病院損害賠償責任保険の適用あり。院内保育所、教職員食堂、附属図書館等が利用可能。

プログラム  
紹介HPは  
こちら▶

## 前橋赤十字病院

## 前橋赤十字病院 オールラウンド型救急科専門医研修プログラム

募集人数  
7名

本プログラムは、「国民に良質で安心な標準的医療を提供できる」救急科専門医を育成することを目的としています。基幹施設、連携施設35施設、関連施設3施設からなる38施設によって構成されています。当院は、ドクターヘリやドクターカーでの病院前診療からERでの初期診療、ICUでの全身管理まで一貫して研修することが可能です。また、基幹災害拠点病院であり、局地災害時の初期対応や、他組織(消防や警察、行政等)との連携を身近で研修することができます。群馬県内を対象として、先進的で高度な救急医療を行いながら、専門的知識、専門的技能、学問的姿勢の習得に加えて、医師としての倫理性・社会性を習得することが可能です。

外来患者数/年:10,447人

ヘリ搬送数/年:502人

救急車搬送数/年:5,176人

## 応募要項

- 応募資格 医師免許取得後2年以上の卒後臨床研修修了者または修了見込者
- 勤務時間 8:45~17:30(38.75時間/週)
- 休日 嘱託職員就業規則に準ずる

- 給与 専攻医1年目基本給:250,000円、医師確保調整手当:150,000円  
専攻医2年目基本給:300,000円、医師確保調整手当:174,000円  
専攻医3年目基本給:310,000円、医師確保調整手当:200,000円  
その他 通勤手当・借家手当・時間外手当・宿直手当(日本赤十字社職員給与要綱に準ずる)
- 福利厚生 健康保険、厚生年金、雇用保険、労働者災害補償保険、職員食堂、コンビニ、カフェ、院内保育園

プログラム  
紹介HPは  
こちら▶



## SUBARU健康保険組合 太田記念病院

募集人数  
3名

## 太田記念病院 救急科専門研修プログラム

当院は群馬県東毛地域唯一の救命救急センターです。地域の医療ニーズは非常に高く、「断らない救急医療」を続けています。症例数も多く、内科的重症疾患から外傷、中毒など救急科で入院治療を行っている疾患も様々です。救急搬送患者を中心に、速やかに受け入れて初期診療に当たり、必要に応じて適切な診療科の専門医と連携して、迅速かつ安全に診断・治療を進めています。当院プログラムを修了することで、地域のニーズに合った救急医療を提供でき、県内外の連携病院での研修を経て、プレホスピタルも含めた救急医療のプロフェッショナルになれます。

外来患者数／年:11,849人

ヘリ搬送数／年:41人

救急車搬送数／年:5,947人

## 応募要項

- 応募資格 今年度末までに卒業臨床研修修了見込みの方、または修了者
- 勤務時間 月～金:8:30～17:30、土:8:30～12:15(第1,3,5週)
- 休日 日・日曜日、祝日、土曜日(第2,4週)・土曜日半休(第1,3,5週)  
・年末年始6日・リフレッシュ休日3日・開院記念の日1日

- 給与 専攻医1年次:約515,000円/月～  
※時間外手当、宿日当直手当、住宅手当、通勤費等の諸手当あり
- 福利厚生 附属たんぼぼ保育園、カフェテリアプラン、職員レストラン・コンビニ・カフェ、年間行事(球技大会・納涼祭・職員旅行・年忘れパーティー等)

プログラム  
紹介HPは  
こちら▶

## 17 形成外科

研修期間:4年

専門研修基幹施設:1施設

## 群馬大学医学部附属病院

募集人数  
3名

## 群馬大学医学部 形成外科専門研修プログラム

形成外科は臨床医学の一端を担うものであり、先天性あるいは後天性に生じた変形や機能障害に対して外科的手技を駆使することにより、形態および機能を回復させ患者の Quality of Life の向上に貢献する外科系専門分野です。形成外科医制度は、形成外科医として有すべき診断能力の水準と認定のプロセスを明示するものであり、専門研修プログラムは医師として必要な基本的診断能力と形成外科領域の専門的能力、社会性、倫理性を備えた形成外科医を育成することを目的としています。

外来患者数／年:4,868人

入院患者数／年:251人

手術件数(全身麻酔)／年:522件

## 応募要項

- 応募資格 専攻医として、一般社団法人日本専門医機構が認定する基本領域プログラムの専門医の取得を目指す者(詳細は各診療科にお問合せください)
- 勤務時間 原則週4日32時間、8:30～17:30(救急・集中治療部勤務の場合、変形労働時間制・交代制勤務となり、週5日38時間45分)
- 休日 土日祝日、年末年始、夏季休暇等あり(当院就業規則による)

- 給与 15,000円/日(救急・集中治療部勤務医の場合、19,000円/日)、そのほか通勤手当等の支給あり(当院就業規則による)
- 福利厚生 健康保険・厚生年金保険、雇用保険、労災保険の加入あり。また、国立大学附属病院損害賠償責任保険の適用あり。院内保育所、教職員食堂、附属図書館等が利用可能。

プログラム  
紹介HPは  
こちら▶

## 18 リハビリテーション科

研修期間:3年

専門研修基幹施設:1施設

## 群馬大学医学部附属病院

募集人数  
4名

## 群馬大学医学部 リハビリテーション科専門研修プログラム

リハビリテーション科専門医とは、病気、外傷や加齢などによって生じる障害の予防、診断、治療を行い、機能の回復並びに活動性の向上や社会参加に向けてのリハビリテーションを担う医師です。その業務は、疾病や障害の診断・評価・治療、リハビリテーションゴールの設定、理学療法、作業療法、言語聴覚療法、義肢・装具等の処方、運動に伴うリスクの管理、リハビリテーションチームの統括、関連診療科との連携など、多岐に渡ります。当プログラムでは大学病院を基幹施設として県内の急性期病院、回復期病院と連携し、標準的な医療を提供できるリハビリテーション科専門医となるために必要な教育を行い、十分な知識と経験を身に付けます。

外来患者数／年:45,189人

入院患者数／年:0人

病床数:731床

## 応募要項

- 応募資格 専攻医として、一般社団法人日本専門医機構が認定する基本領域プログラムの専門医の取得を目指す者(詳細は各診療科にお問合せください)
- 勤務時間 原則週4日32時間、8:30～17:30(救急・集中治療部勤務の場合、変形労働時間制・交代制勤務となり、週5日38時間45分)
- 休日 土日祝日、年末年始、夏季休暇等あり(当院就業規則による)

- 給与 15,000円/日(救急・集中治療部勤務医の場合、19,000円/日)、そのほか通勤手当等の支給あり(当院就業規則による)
- 福利厚生 健康保険・厚生年金保険、雇用保険、労災保険の加入あり。また、国立大学附属病院損害賠償責任保険の適用あり。院内保育所、教職員食堂、附属図書館等が利用可能。

プログラム  
紹介HPは  
こちら▶

## 前橋医療圏

## 群馬大学医学部附属病院

## 群馬大学医学部附属病院 総合診療専門研修プログラム

募集人数  
3名

群馬大学医学部附属病院総合診療専門研修プログラムでは、群馬県の4つの医療圏(前橋医療圏、高崎・安中医療圏、渋川・沼田医療圏、吾妻医療圏)にまたがる県内の医療機関と連携し、未来の医療を担う熱意あふれる総合診療専門医を育成することを目標としています。多様な場で活躍できる幅広い能力を有する医師、包括的な視点で診療する医師の育成を目指します。総合診療の扱う疾患、患者、患者を取り巻く環境は実に多様です。その多様性に向き合い対応する能力や、患者を取り巻く社会・医療者との連携をマネジメントする力を育成します。時代が求める新しい領域の専門医。私達と一緒に、社会で活躍できる医療人を目指しませんか。

外来患者数/年:約4,000人

入院患者数/年:0人

救急受入件数/年:5件

## 応募要項

- 応募資格 専攻医として、一般社団法人日本専門医機構が認定する基本領域プログラムの専門医の取得を目指す者(詳細は各診療科にお問合せください)
- 勤務時間 原則週4日32時間、8:30~17:30(救急・集中治療部勤務の場合、変形労働時間制・交代制勤務となり、週5日38時間45分)
- 休日 土日祝日、年末年始、夏季休暇等あり(当院就業規則による)

- 給与 15,000円/日(救急・集中治療部勤務医の場合、19,000円/日)、そのほか通勤手当等の支給あり(当院就業規則による)
- 福利厚生 健康保険・厚生年金保険、雇用保険、労災保険の加入あり。また、国立大学附属病院損害賠償責任保険の適用あり。院内保育所、教職員食堂、附属図書館等が利用可能。

プログラム  
紹介HPは  
こちら▶

## 高崎・安中医療圏

## 独立行政法人 国立病院機構 高崎総合医療センター

## 高崎総合医療センター 総合診療専門研修プログラム

募集人数  
2名

高崎総合医療センター総合診療科・内科専門研修プログラムは病院、診療所などで活躍する高い診断・治療能力を持つ総合診療専門医を養成するためにER型救急や急性期専門各科を有する地域拠点病院のなかで、専門各科と協働し全人的医療を展開しつつ、自らのキャリアパスの形成や地域医療に携わる実力を身につけていくことを目的として創設されました。専攻医は、日常遭遇する疾病と傷害等に対して適切な初期対応と必要に応じた継続的な診療を全人的に提供するとともに、地域のニーズを踏まえた疾病の予防、介護、看とりなど保健・医療・介護・福祉活動に取り組み、人々の命と健康に関わる幅広い問題について適切に対応できるよう学んでいきます。

外来患者数/年:3,902人

入院患者数/年:3,850人

救急受入件数/年:20件

## 応募要項

- 応募資格 今年度末までに初期臨床研修を修了している者
- 勤務時間 8:30~16:30
- 休日 土、日、祝日、年末年始

- 給与 基本給:546,600円+手当  
手当:通勤手当、時間外手当等  
賞与:年2回支給(6月、12月)
- 福利厚生 公的医療保険:厚生労働省第二共済組合、公的年金保険:厚生年金、労働災害補償保険法の適用:有、雇用保険:有

プログラム  
紹介HPは  
こちら▶

## 高崎・安中医療圏

## 医療法人日高会 日高病院

## 日高病院 総合診療専門研修プログラム

募集人数  
3名

当院のある医療圏は43万人と群馬県内最大の人口を有し、人口が集中した都市部とその背後に広がる中山間部から成っています。このため、基幹病院である当院で都市部型の救急・急性期医療を十分に経験し、中山間地の地域中核病院では、小児および高齢者医療、地域保健活動などの研修、さらに診療所においてはプライマリ・ケアを重点的に経験できます。基幹施設での研修は総合診療科に所属し、内科系救急、入院管理を経験し幅広く総合診療医の臨床力を身につけます。また、働く環境として1.ワークライフバランス、2.スキルアップ、3.アットホームな環境の充実を図り研修を行なっています。医師として、人として成長しながら、当院で専門医研修を行なってみませんか。

外来患者数/年:9,363人

入院患者数/年:805人

救急受入件数/年:約3,000件

## 応募要項

- 応募資格 臨床研修修了者または修了見込みの者
- 勤務時間 8:30~17:30 週4.5日
- 休日 ・週1.5日(土曜午後、研究日1日)・日曜・祝日  
・年末年始(12/30~1/3)

- 給与 専攻医1年次(月給/年収) 月給:560,000円/年収:約12,500,000円  
※年収は基準内給与、当直手当(月平均2回)、時間外手当(月25時間程度)、  
呼出し手当などを含む見込み額
- 福利厚生 施設:保育所、スポーツジム  
休暇:入職3ヶ月後に有給休暇3日、結婚・忌引休暇

プログラム  
紹介HPは  
こちら▶

## 利根保健生活協同組合 利根中央病院

募集人数  
3名

### 群馬家庭医療学センター総合診療専門研修プログラム（利根中央コース）

地域の中で住民に寄り添う「家庭医」と総合病院の中で各専門科や各職種と協働する「病院総合医」のどちらも十分に経験・研鑽できる。研修中に所属する診療所・病院が、地域医療を担ってきた歴史をもち、在宅医療、保健予防活動など地域の保健医療福祉サービスの理解などプライマリ・ヘルスケアの視点を身につけるのに適した環境。総合病院サイトでは、Commonな疾患・病態だけではなくCriticalやRareなものに対しても初診から対応し各専門科や多職種の協力を得ながらマネジメントを学べる。中小病院のサイトでは訪問診療・外来・救急・入院診療までをシームレスに経験でき、まさに「一人の人を全部診る」ことを実践が可能。

外来患者数／年：22,621人

入院患者数／年：922人

救急受入件数／年：3,329件

#### 応募要項

- 応募資格 医師免許取得後2年以上の臨床経験を有する者
- 勤務時間 4.5日／週 平日8:30～17:00  
土曜日8:30～12:30
- 休日 年次有給休暇（初年次：10日）特別休暇（リフレッシュ休暇3日、  
年末年始5日）産時休暇 育児休暇 その他（法人規程による）
- 給与 月額：554,000円～常勤医規程に準ずる（経験年数による）
- 福利厚生 住宅：あり（職員用賃貸住宅）、住宅手当あり、学会・研究会への参加：学会参加補助規程あり、医師賠償責任保険：病院として加入、個人加入も推奨する

プログラム  
紹介HPは  
こちら▶



## 公益財団法人 老年病研究所附属病院

募集人数  
2名

### 老年病研究所附属病院 総合診療専門研修プログラム

前橋市及び県北の医療資源は非常に乏しい地域も含め、そこに居住する地域住民、各種団体、ボランティアや当院の全職員などの理解と協力のもとで研修できる環境を整えています。専攻医は、日常遭遇する疾病と傷害等に対して適切な初期対応と必要に応じた継続的な診療を全人的に提供するとともに、地域のニーズを踏まえた疾病の予防、介護、看とりなど保健・医療・介護・福祉活動に取り組み、絶えざる自己研鑽を重ねながら、地域で生活する人々の命と健康に関わる幅広い問題について適切に対応する総合診療専門医になることで、以下の機能を果たすことを目指します。

外来患者数／年：81,781人

入院患者数／年：2,570人

救急受入件数／年：2,103件

#### 応募要項

- 応募資格 今年度末までに初期臨床研修を修了する医師
- 勤務時間 月～金／8:30～17:00 土／8:30～12:30
- 休日 日、祝、第2・4土曜
- 給与 年額：1,000万円～1,500万円  
（給料、各種手当、当直月4回、賞与を含む）
- 福利厚生 社会保険、厚生年金、労災保険、雇用保険

プログラム  
紹介HPは  
こちら▶



## 群馬中央医療生活協同組合 前橋協立診療所

募集人数  
3名

### 群馬家庭医療学センター 総合診療専門研修プログラム（前橋協立コース）

群馬県内の多くの研修サイトをローテートしながら複数の総合診療のロールモデルと出会い研修を積むことができる研修体制を整備しています。家庭医療との連動PGを選択することもできます。また、診療所における研修の期間も長く、都市部と郡部の個性豊かな診療所、病院での経験を積むことも可能です。本研修PGはこのようにユニークかつ優れた総合診療専門医養成プログラムであり、前身となる群馬家庭医療学センター家庭医療後期研修プログラム（日本プライマリ・ケア連合学会認定）を修了した医師たちは優秀な総合診療医として各地で高い評価を得ています。

外来患者数／年：9,314人

入院患者数／年：0人

救急受入件数／年：0件

#### 応募要項

- 応募資格 医師臨床研修（初期）を修了  
もしくは今年度で修了見込みの方
- 勤務時間 月～金／8:30～17:00 土／8:30～13:00
- 休日 第2土、日曜、祝日
- 給与 月額：509,500円～
- 福利厚生 雇用形態／常勤、当直手当有（実績支給）＊基幹となる診療所には当直なし、協力病院で当直可能、時間外手当有（実績支給）、在宅待機手当有（実績支給）、賞与有（実績支給）、健康保険、協会医療賠償責任保険の適用、病院加入、休暇／年次有給：（初年次）有給10日・（次年）11日、リフレッシュ休暇3日（年）、勤務上限設定有 60時間

プログラム  
紹介HPは  
こちら▶



## 充実した子育て支援

《仕事と家庭の両立を、群馬県医師会と連携してサポートします》



子どもの預かり・送迎



病児・病後児保育にも対応



利用料は一部助成されます

保育サポーターバンク  
詳しくはこちら



## 群馬県医師確保修学研修資金

《研修に集中できる環境を、経済面から支援します》



臨床研修医・専攻医が対象



小児科、産婦人科、外科などの特定診療科



将来、県内の公的病院などで勤務する意欲のある方

詳しくはこちら



## 確かな学びと、豊かな暮らしを、群馬で

本ガイドブックを手に取っていただき、ありがとうございます。

群馬県には、専門医として成長できる確かな研修プログラムと、心豊かな生活を送れる環境の両方があります。

首都圏へのアクセスの良さに加え、草津温泉をはじめとする名湯、山や川の豊かな自然に恵まれています。

「オン(仕事)」の日は集中して学び、「オフ(休日)」の日はしっかりリフレッシュする。

メリハリのある充実した毎日が、ここにはあります。「仕事も学びも、暮らしも、すべて充実させたい」

そんなあなたのキャリアを、群馬県は全力でバックアップします。

充実した子育て支援なども含め、次代の医療を担う皆さんを心から歓迎します。



©群馬県 ぐんまちゃん