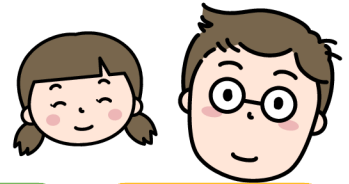


多様性に配慮しながら



# 地域防災力

をアップする！

地震や台風、火災など様々な災害が多発する中、地域の誰もが安心して暮らせる環境づくりが求められています。

私たちの地域には性別や年齢、障害の有無など様々な人たちが暮らしています。

このような多様性に配慮した地域防災力を高めるためには、日頃からどのような備えが必要か一緒に考えてみませんか？

【講師】

坂田 静香 氏

(特定非営利活動法人ジェンダー平等Labota 事務局長)

参加者全員に  
非常食  
プレゼント



日時

2026年 **3** 月 **11** 日 **水** 13:30~15:30

参加費

無料

定員

50人 (先着順)

対象

一般県民、自治会等関係者、自治体職員、防災士  
企業の防災担当者、防災ボランティア等

会場

ぐんま男女共同参画センター 大研修室  
(前橋市大手町1-13-12)

申込

ぐんま男女共同参画センターまで



①氏名、②年代、③電話番号、④質問事項(自由記載)をお知らせください。

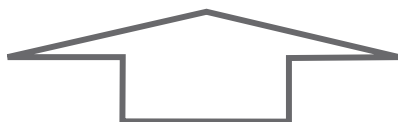
電話、FAX、メール(件名に「防災セミナー申込」と記載してください)

☎ 027-224-2211 ※9時~17時・月曜休館

メール sankakuse@pref.gunma.lg.jp FAX 027-224-2214



申込用メールアドレス



FAX 申込み用紙

ぐんま男女共同参画センター行 (FAX 027-224-2214)

令和7年度防災基礎セミナー申込み

令和8年3月11日(水)開催

申込み日 月 日

氏名	年代	電話番号
自由記述		

※個人情報は、主催団体の事業運営目的のみに使用し、他の目的で使用することはありません。

## 【講師プロフィール】

さかた しずか  
坂田 静香 氏

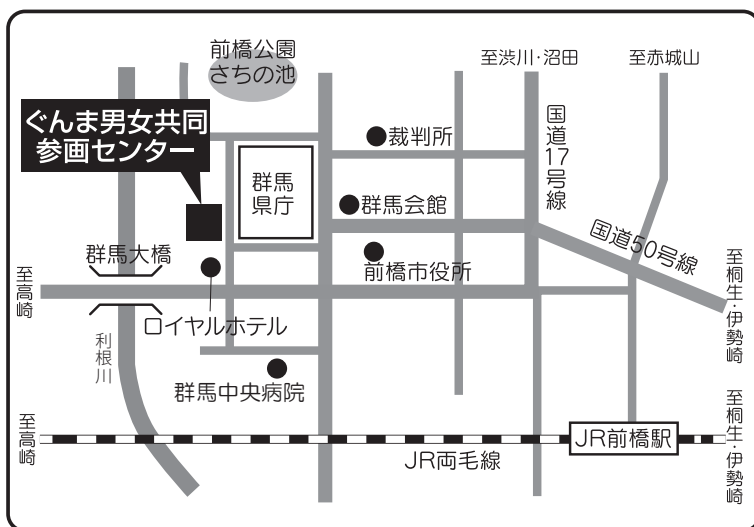
NPO 法人 ジェンダー平等 Labota 事務局長  
NPO 法人全国女性会館協議会常任理事兼事務局  
長等を歴任。

全国女性会館協議会では、2012 年から「防災・復興キャンペーン」を実施、その中で、特に災害（復興）・防災に男女共同参画の視点が必要であること、また、性別によって支援の仕方が異なることを様々な組織で理解してもらうよう研修事業や啓発事業を企画、実施している。

また 2021 年には、内閣官房が行った国土強靱化ワークショップで「女性の視点で災害に備えよう」をテーマとしたオンラインに冒頭の話題提供として参加するなど、活躍している。

## 会場案内図

ぐんま男女共同参画センター  
(群馬県前橋市大手町 1-13-12)



※ お車で越しの場合、駐車場は「群馬県庁内 県民駐車場」をご利用ください。駐車料が無料になる処理をいたします。

お問合せ ぐんま男女共同参画センター 電話 :027-224-2211 (9時～17時、月曜休館)