



速度取締り指針

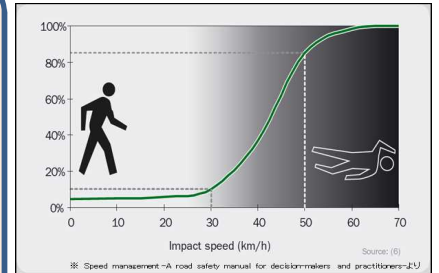
令和8年4月
館林警察署

館林警察署の速度取締り重点

| 重点路線 | 重点時間帯 | 区域 | 規制速度 |
|--------|-------------|------|--------|
| 国道354号 | 15:00~19:00 | 管内全域 | 50km/h |

その他、国道122号、(主)佐野行田線、(主)前橋館林線、(主)館林藤岡線、小中学校周辺通学路、市町道等発生件数が多い路線を中心に指導取締りを実施します。

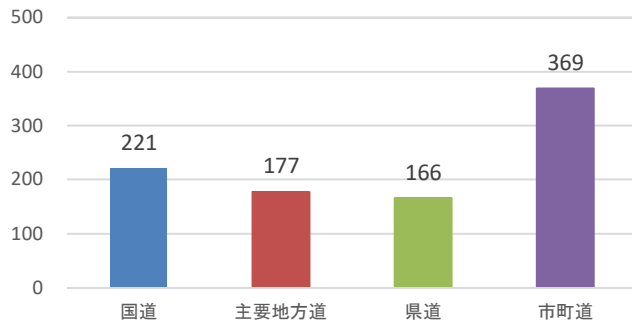
※ 重点路線・時間帯については、事故発生状況により変更することがあります。



衝突時の速度が30km/hを超えると歩行者が死亡する率が急激に上昇します。

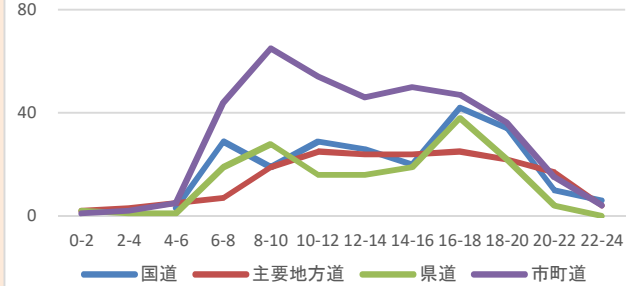
重点路線等における交通事故発生実態

路線別の人身事故発生状況(過去3年)



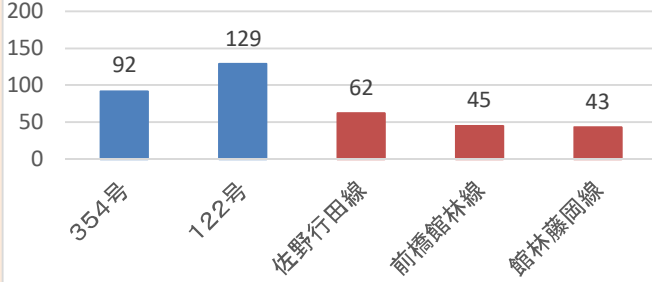
路線別の過去3年間の人身事故発生状況を比較すると、市町道、国道、主要地方道、県道の順で多く発生しています。

路線別・時間帯別の人身事故発生状況(過去3年)



路線別・時間帯別における過去3年間の人身事故発生状況を比較すると、市町道では8時~10時に多く発生しているほか、国道、県道では16時~18時の帰宅時間帯に多く発生しています。

主な路線別の人身事故発生状況(過去3年)



主な路線別における過去3年間の人身事故発生状況を比較すると、国道122号が最も多く、続いて国道354号、(主)佐野行田線、(主)前橋館林線、(主)館林藤岡線の順になっています。

重点路線に対する主な交通指導取締り方法

- 速度抑制による交通事故防止や交通死亡事故を抑止するため、重大事故に直結する速度取締りを実施します。
- 重大な交通事故を引き起こす虞のある交差点関連違反及び横断歩行者等妨害違反等の取締りを実施します。
- 交通事故発生時間帯に即した街頭監視活動、パトカーによる警戒活動を実施します。

その他の交通指導取締り

- 住民の要望等を取り入れた、路線・場所等における交通指導取締りを実施します。
- 昼夜を問わず館林駅周辺及び館林市郊外での飲酒取締りを実施します。
- 通学路を中心とした通学・下校時間帯におけるパトカーによる警戒活動を実施します。
- 自転車の反則切符制度導入に伴い自転車の交通違反について交通取締りを強化します。