



速度取締り指針

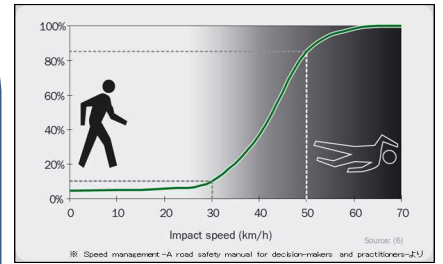
令和8年4月
吾妻警察署

吾妻警察署の速度取締り重点

重点路線	重点時間帯	区域	規制速度
国道145号	6:00~18:00	全地区	40~50km/h

その他、事故発生件数の多い主要地方道渋川東吾妻線、国道353号を中心に交通指導取締りを実施します。

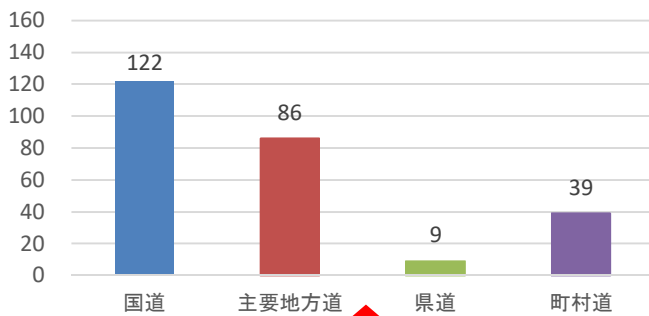
※ 重点路線・時間帯については、事故発生状況により変更することがあります。



衝突時の速度が30km/hを超えると歩行者が死亡する率が急激に上昇します。

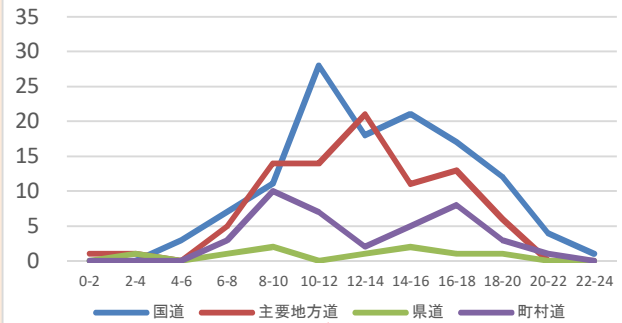
重点路線等における交通事故発生実態

路線別人身事故発生状況(過去3年) 件数



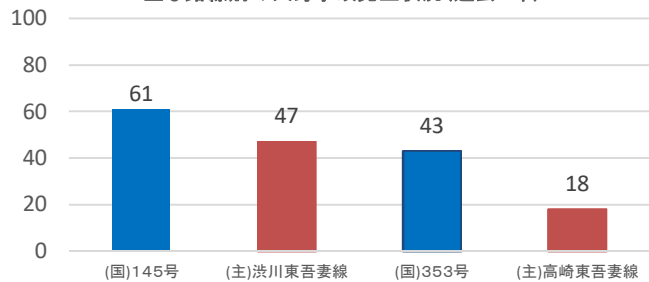
路線別の過去3年間の人身事故発生状況と比較すると、国道での発生が最も多く、続いて主要地方道、町村道、県道の順で多く発生しています。

路線別・時間帯別の人身事故発生状況(過去3年)



路線別・時間帯別における過去3年間の人身事故発生状況と比較すると、6時~18時の発生がほとんどを占め、その中でも国道は10~12時、主要地方道は12時~14時が多く発生しています。

主な路線別の人身事故発生状況(過去3年)



主な個別路線における過去3年間の人身事故発生状況と比較すると、国道145号が最も多く、続いて(主)渋川東吾妻線、国道353号、(主)高崎東吾妻線の順になっています。

※ 人身事故発生件数は過去3年(令和5年~令和7年)の合計値を表す。

重点路線に対する主な交通指導取締り方法

- 速度抑制による交通事故防止や被害軽減を図るため、速度取締りを実施します。
- 追突事故の原因(前方不注視)である携帯電話使用等の取締りを実施します。
- 交通事故発生時間帯及び地域住民の要望に即した交通指導取締り、パトカー等による警戒活動を実施します。



その他の交通指導取締り

- 夜間は中之条町大字中之条町、伊勢町、高山村及び東吾妻町大字原町を中心とした飲酒取締りを実施します。
- 通学路を中心とした登下校時間帯における、横断歩行者妨害等の交通指導取締りを実施します。
- 住民要望の多い違反、路線に対する交通指導取締りを実施します。

