

# 利根沼田地域の観光を支えます！

～主要交通網を土石流から守る砂防えん堤～

## 命と社会基盤を守る砂防えん堤

谷や山の斜面から崩れた土や石が、大雨による出水と一緒に、一気に流れ出る「土石流」から、人命や家などの財産、道路、鉄道を守ります。



## 【効果】土砂災害から主要交通網を守り観光交流を支援

尾瀬、温泉、スキー場等の主要観光地を有する利根沼田地域の主要交通網である国道17号・JR上越線を保全することにより、利根沼田地域の観光ネットワークを守ります。

水上温泉街 谷川岳 一の倉沢 照葉峡 尾瀬 丸沼温泉 丸沼 菅沼 白根山 白根温泉 東小川温泉 片品温泉 尾瀬戸倉温泉 湯ノ小屋温泉 照葉峡 宝川温泉 湯捨曾温泉 藤原湖 水上温泉郷 武尊山 川場温泉 川場村 吹割滝 老神温泉 法師温泉 猿ヶ京温泉 赤谷湖 サイクルスポーツセンター 上毛高原 道の駅(たくみの里) 上越新幹線 沼田IC 道の駅(あぐりーむ昭和) 昭和IC 利根川支川 戸島沢 関本 沼田 片品村 川場村 昭和村 みなかみ町

【利根沼田地域】  
年間観光客数  
約1,100万人

国道17号とJR上越線が被災すると利根沼田地域へのアクセスに支障をきたすおそれがあります。

ラフティング スキー 吹割滝

# 再度の土石流から人家や交通網を守る！

～緊急的に砂防えん堤を整備～

## 再度災害の防止

人命や家などの財産、道路、鉄道を守るため、砂防えん堤等を整備し、大規模な土石流を防ぎます。



緊急対策



## 平成28年9月7日 台風13号による被災状況

### 降雨状況

- ・総雨量 **247mm** (9月7日4時～9月8日23時)
- ・最大時間雨量 **73mm** (9月7日18時～19時)

### 被災状況

- ・床下浸水3棟
- ・JR上越線土砂流出
- ・運転見合わせ：2日間 (利用者約6,000人に影響)



## 【効果】 土砂災害から幹線交通網を守り、観光交流を支援

尾瀬、温泉、スキー場等の主要観光地を有する利根沼田地域の主要交通網である国道17号・JR上越線を保全することにより、利根沼田地域の観光ネットワークを守ります。

### 利根沼田地区の主な観光地

国道17号 (第1次緊急輸送路)  
交通量：17,222台/日

JR上越線 (物流重要路線)  
利用者：3,700人/日



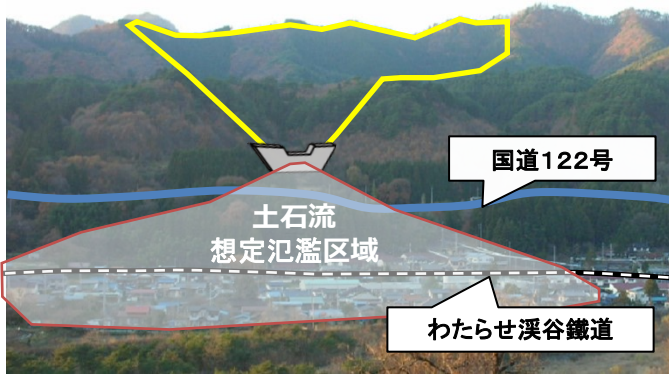
ストック効果

# 桐生・みどり地域の観光を支えます！

～主要交通網を土石流から守る砂防えん堤～

## 命と社会基盤を守る砂防えん堤

谷や山の斜面から崩れた土や石が、大雨による出水と一緒に、一気に流れ出る「土石流」から、人命や家などの財産、道路、鉄道を守ります。



国道122号(第2次緊急輸送道路)  
交通量:4,126台/日



砂防えん堤

## 【効果】 土砂災害から幹線交通網を守り観光を支援

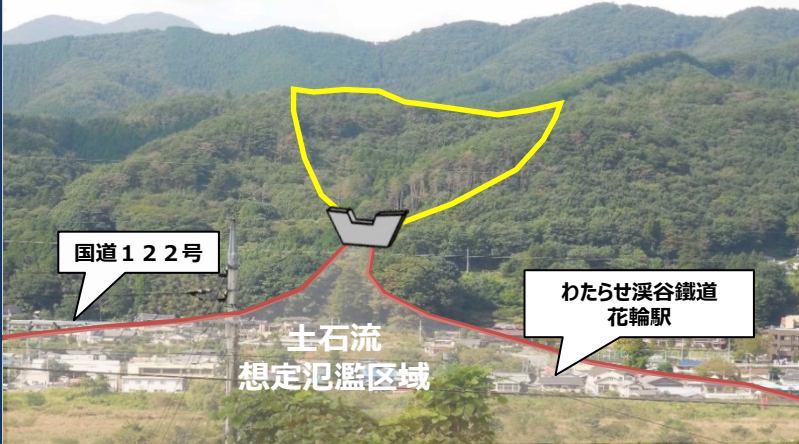
桐生・みどり地域への唯一の主要交通網である国道122号・わたらせ渓谷鐵道を保全することにより、桐生・みどり・日光地域の観光ネットワークを守ります。

# 桐生・みどり地域の観光を支えます！

～主要交通網を土石流から守る砂防えん堤～

## 命と社会基盤を守る砂防えん堤

谷や山の斜面から崩れた土や石が、大雨による出水と一緒に、一気に流れ出る「土石流」から、人命や家などの財産、道路、鉄道を守ります。



## 【効果】土砂災害から幹線交通網を守り観光を支援

桐生・みどり地域への唯一の主要交通網である国道122号・わたらせ渓谷鐵道を保全することにより、桐生・みどり・日光地域の観光ネットワークを守ります。

花見ヶ原森林公園

富弘美術館

至 栃木県 日光方面

小中大滝

ファミリーオート キャンプ場そり

沢入

黒坂石バンガロー

草木湖 草木ダム

富弘美術館

不動滝

草木湖

草木ダム

草木湖

赤城山 小沼 利平茶屋森林公園

栗生山

みどり市 東庁舎

小中 神戸

童謡ふるさと館

渡良瀬川支川 童神沢

花輪

中野

水沼

小平の里 鍾乳洞公園

鳴神山

わたらせ渓谷鉄道

わたらせ渓谷鉄道

国道122号とわたらせ渓谷鐵道が被災すると桐生・みどり・日光方面へのアクセスに支障をきたすおそれがあります。

ストック効果

# 吾妻地域の観光を支えます！

～主要交通網を土石流から守る砂防えん堤～

## 命と社会基盤を守る砂防えん堤

谷や山の斜面から崩れた土や石が、大雨による出水と一緒に、一気に流れ出る「土石流」から、人命や家などの財産、道路、鉄道を守ります。



堰堤完成からわずか1ヶ月後に土石流を捕捉

## 【効果】 土砂災害から幹線交通網を守り、観光交流を支援

温泉、スキー場等の主要観光地を有する吾妻地域の主要交通網である国道145号・JR吾妻線を保全することにより、吾妻地域の観光ネットワークを守ります。

国道145号 交通量：11,772台/日  
JR吾妻線 利用者：約2,600人/日



ストック効果

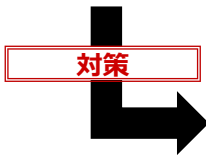
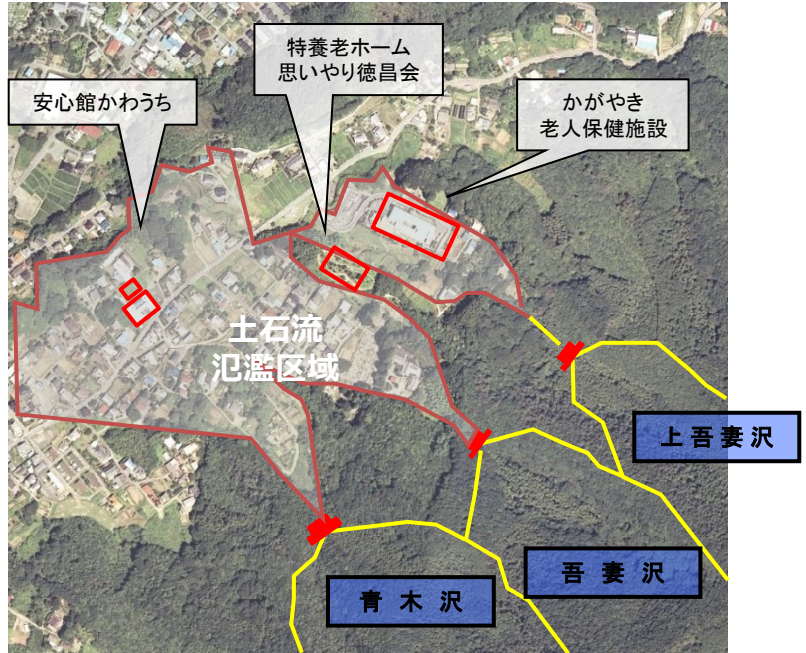


# 安心して暮らせる地域づくりを支援！

～要配慮者利用施設を土石流から守る砂防えん堤～

## 命と財産を守る砂防えん堤

谷や山の斜面から崩れた土や石が、大雨による出水と一緒に、一気に流れ出る「土石流」から、人命や家などの財産を守ります。



## 【効果】安心して施設を利用できる

要配慮者利用施設を土石流から守ることにより、利用者やその家族が安心して施設を利用することができます。また、施設の職員にも安心して働ける職場を提供します。

かがやき老人保健施設

特養老ホーム 思いやり徳昌会

安心館かわうち

ストック効果

# 安心して暮らせる地域づくりを支援！

～こどもたちと避難施設をがけ崩れから守る急傾斜対策事業～

## 命と財産を守るがけ崩れ対策

がけ崩れから、人命や家などの財産、避難施設を守ります。



### 【効果1】安心して、子育てできる環境づくり

保育園や小学校をがけ崩れなどの土砂災害から守ることにより、こどもたちは安心して勉強に励むことができ、保護者は安心してこどもを預けることができるようになるため、本地区の子育て環境が大きく改善されます。



さくら保育園



南牧小学校



### 【効果2】安心して、避難できる施設

地域の避難施設をがけ崩れなどの土砂災害から保全することで、異常気象時に近隣住民が安心して避難することができますようになります。



周辺住宅



周辺住宅



避難状況 (イメージ)



避難所(小学校)

避難

ストック効果

# 安心して学習できる環境づくりを支援！

～こどもたちと避難施設をがけ崩れから守る急傾斜対策事業～

## 命と財産を守るがけ崩れ対策

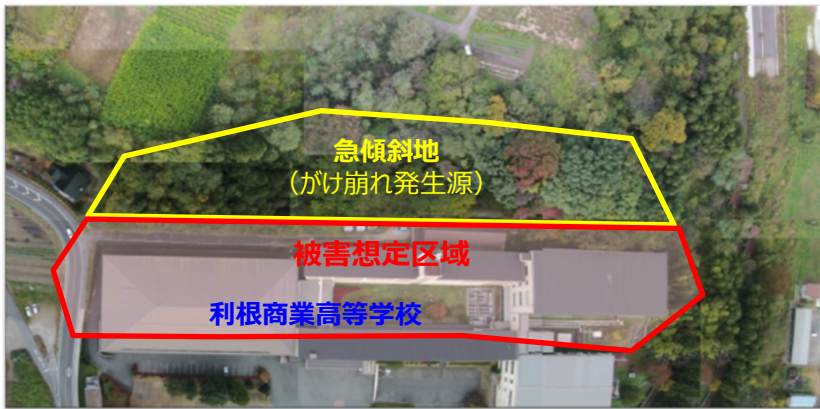
がけ崩れから、人命や家などの財産、避難施設を守ります。

利根沼田学校組合立利根商業高等学校



### 【効果1】安心して勉学に専念できる環境づくり

校舎等をがけ崩れなどの土砂災害から守ることにより、学生たちが安心して勉強に励む環境を確保します。



### 【効果2】安心して避難できる施設

地域の避難施設をがけ崩れなどの土砂災害から保全することで、異常気象時に近隣住民が安心して避難することができるようになります。

周辺住宅



避難

周辺住宅



避難状況（イメージ）

避難所（高校）



ストック効果

# 安心して暮らせる地域づくりを支援！

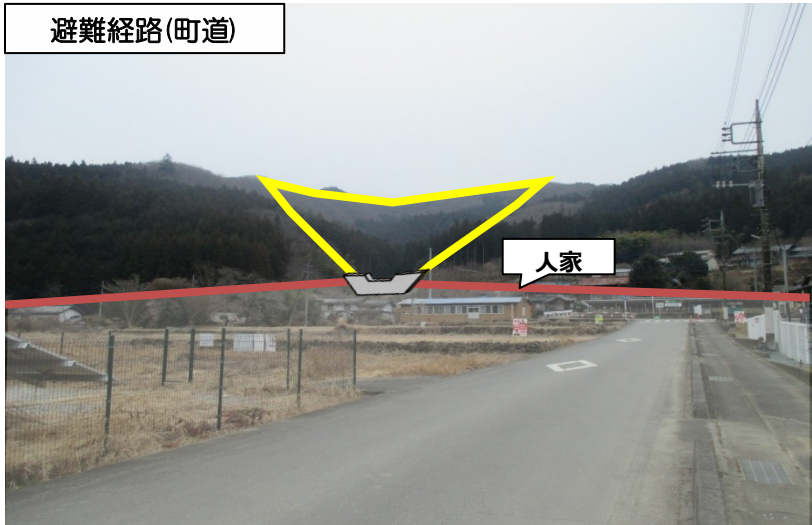
～人命と避難施設を土石流から守る砂防えん堤～

## 命と財産を守る砂防えん堤

谷や山の斜面から崩れた土や石が、大雨による出水と一緒に、一気に流れ出る「土石流」から、人命や家などの財産、避難施設を守ります。



土砂堆積状況



避難経路(町道)

人家

対策



砂防えん堤工



溪流保全工

## 【効果】 安心して、避難できる施設

地域の避難施設を土石流災害から保全することで、異常気象時に近隣住民が安心して避難することができます。



保全対象 (人家)



避難経路 (町道)



避難イメージ



避難所 (旧日野西小)

避難

ストック効果

# 安心して暮らせる地域づくりを支援！

～要配慮者利用施設と避難施設をがけ崩れから守る急傾斜対策事業～

## 命と財産を守るがけ崩れ対策

がけ崩れから、人命や家などの財産、避難施設を守ります。



### 【効果1】 安心して施設を利用できる



要配慮者施設をがけ崩れなどの土砂災害から保全することで、利用者やその家族が安心して施設を利用することができます。また、施設の職員にも安心して働ける職場を提供します。



### 【効果2】 安全・安心な住環境が創出されます



地域の避難施設をがけ崩れなどの土砂災害から保全することで、異常気象時に近隣住民が安心して避難することができるようになります。

避難



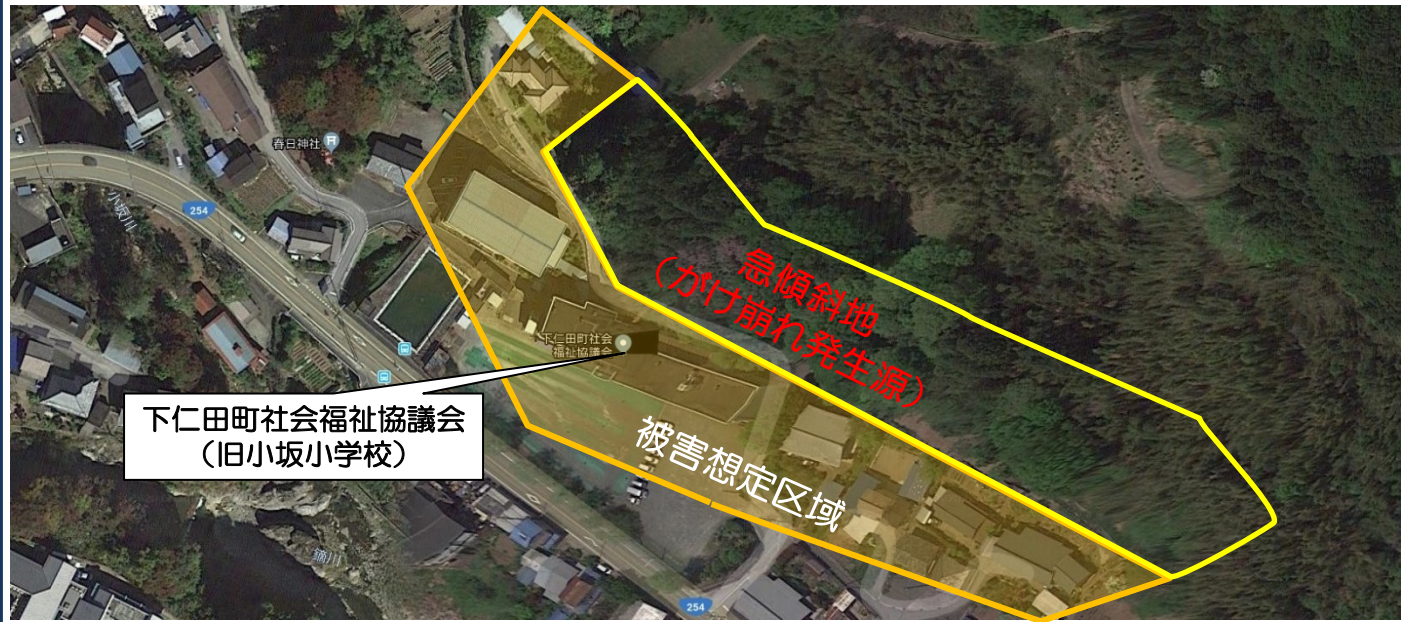
ストック効果

# 安心して暮らせる地域づくりを支援！

～人命と避難施設をがけ崩れから守る急傾斜対策事業～

## 命と財産を守るがけ崩れ対策

がけ崩れから、人命や家などの財産、避難施設を守ります。



対策前



対策後



対策後

## 【効果】 安心して、避難できる施設

地域の避難施設をがけ崩れなどの土砂災害から保全することで、異常気象時に近隣住民が安心して避難することができるようになります。



周辺住宅



避難経路 (町道)



避難イメージ

避難

### 避難所 (旧小坂小)



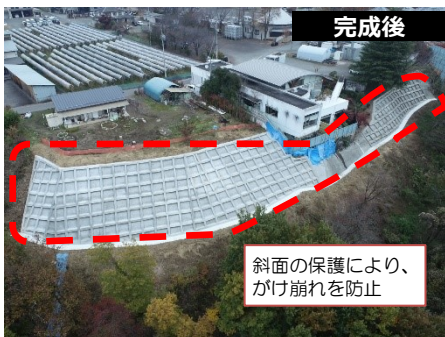
ストック効果

# 安心して暮らせる地域づくりを支援！

～要配慮者利用施設をがけ崩れから守る急傾斜対策事業～

## 命と財産を守るがけ崩れ対策

がけ崩れから、人命や家などの財産を守ります。



### 【効果】安心して、利用できる施設

要配慮者利用施設や道の駅をがけ崩れから守ることにより、利用者やその家族が安心して施設を利用することができます。また、施設の職員も安心して働ける職場を提供します。

道の駅白沢の周辺エリアは、たくさんの利用者が訪れる「望郷の湯」を中心に、農産物等直売所や「健康福祉センター」があり、エリア全体が「道の駅」として人々の交流や憩いの場となっています。これらの施設をがけ崩れから守ることにより、施設の利用者やその家族が安心して施設を利用することができます。



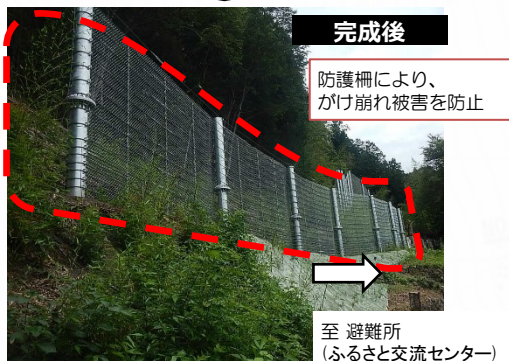
ストック効果

# 安心して暮らせる地域づくりを支援！

～避難施設をがけ崩れから守る急傾斜対策事業～

## 命と財産を守るがけ崩れ対策

がけ崩れから、人命や家などの財産、避難施設を守ります。



## 【効果】 安心して、避難できる施設

地域の避難施設をがけ崩れなどの土砂災害から保全することで、異常気象時に近隣住民が安心して避難することができるようになります。

道の駅上野（近隣施設）



避難

避難所（ふるさと交流センター）



ストック効果

# 安心して暮らせる地域づくりを支援！

～要配慮者利用施設をがけ崩れから守る急傾斜対策事業～

## 命と財産を守るがけ崩れ対策

がけ崩れから、人命や家などの財産を守ります。



## 【効果】 安心して、利用できる施設

要配慮者利用施設をがけ崩れから守ることにより、利用者やその家族が安心して施設を利用することができます。また、施設の職員にも安心して働ける職場を提供します。

要配慮者利用施設(管理棟)



要配慮者利用施設(利用者利用施設)



ストック  
効果



# みなかみ町の暮らしと観光を支えます！

～避難施設や主要交通網を土石流から守る砂防えん堤～

## 命と社会基盤を守る砂防えん堤

谷や山の斜面から崩れた土や石が、大雨による出水と一緒に、一気に流れ出る「土石流」から、人命や家などの財産、避難施設、道路、を守ります。



## 【効果】 土砂災害から避難施設や主要交通網を守り、地域の暮らしと観光を支援

地域の避難施設を土砂災害から保全することで、異常気象時に近隣住民が安心して避難することができるようになります。また、複数の温泉宿が保全されるため、安心して旅行を楽しむことができます。さらに、多数の主要観光地を有するみなかみ町の主要交通網である国道17号を保全することにより、みなかみ町の観光ネットワークを守ります。



ストック効果

# みなかみ町の暮らしと観光を支えます！

～避難施設や主要交通網を土石流から守る砂防えん堤～

## 命と社会基盤を守る砂防えん堤

谷や山の斜面から崩れた土や石が、大雨による出水と一緒に、一気に流れ出る「土石流」から、人命や家などの財産、避難施設、道路、を守ります。



## 【効果】 土砂災害から避難施設や主要交通網を守り、地域の暮らしと観光を支援

地域の避難施設を土砂災害から保全することで、異常気象時に近隣住民が安心して避難することができるようになります。多数の主要観光地を有するみなかみ町の主要交通網である国道17号を保全することにより、みなかみ町の観光ネットワークを守ります。



【みなかみ町】  
年間観光客数  
約256万人

ストック  
効果