

# ぐんまの 育 推進事業

令和8年度 補助金の受付を開始します  
申請書は県のHPからダウンロードできます

ぐんま 木育補助



## ①木育活動実施支援（令和7年度 補助金交付実績 16件）

保育園、幼稚園、小中学校及び地域等で、木育インストラクター等の講師とともに取り組む各種「木育活動」に係る経費を補助します。

- ・子どもたちが木と触れあう活動
- ・木材を使った遊びやものづくりに親子で挑戦
- ・学校で木材生産（関係）者が木についての出前授業



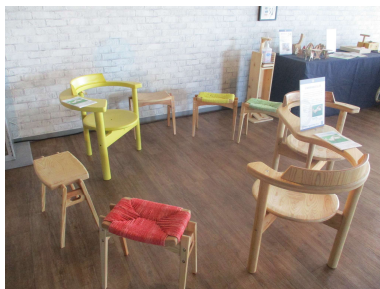
補助事業者：保育園～小中学校、社会福祉法人、NPO法人、民間事業者、自治会等の地域組織 等  
※市町村（市町村立幼稚園等を含む）は対象外となります。

補助対象経費：木育インストラクター等への委託費、県産木材等の材料費、通信費、会場使用料 等

補助額：1団体あたり定額50,000円  
※補助対象経費が50,000円に満たない場合は、その額とします。

## ②木育空間整備支援（令和7年度 補助金交付実績 0件）

商業施設等のキッズコーナー、病院の待合室など県民の方が幅広く利用できる場所で、「県産木材を用いた木育スペースの設置」に係る経費を補助します。



補助事業者：民間施設等の設置運営者  
※市町村（市町村立幼稚園等を含む）は対象外となります。

補助対象経費：木製玩具・遊戯及び什器等の購入に係る経費、空間整備に供するための原材料費

補助率：補助対象経費の2分の1以内（上限10万円）

問い合わせ・申請先 群馬県 環境森林部 森林局 林業振興課

〒371-8570 前橋市大手町1-1-1

TEL: 027-226-3240 MAIL: rinshin@pref.gunma.lg.jp

- ・申請数が上限に達した際は、受付を停止する可能性があることを御承知おきください。
- ・補助金の申請に当たっては、裏面も必ず御確認ください。

# 補助金申請の流れ

ぐんまの「木育」推進事業補助金交付要綱（以下、「要綱」という。）と併せてご覧ください。

