

令和8年6月11日（木）

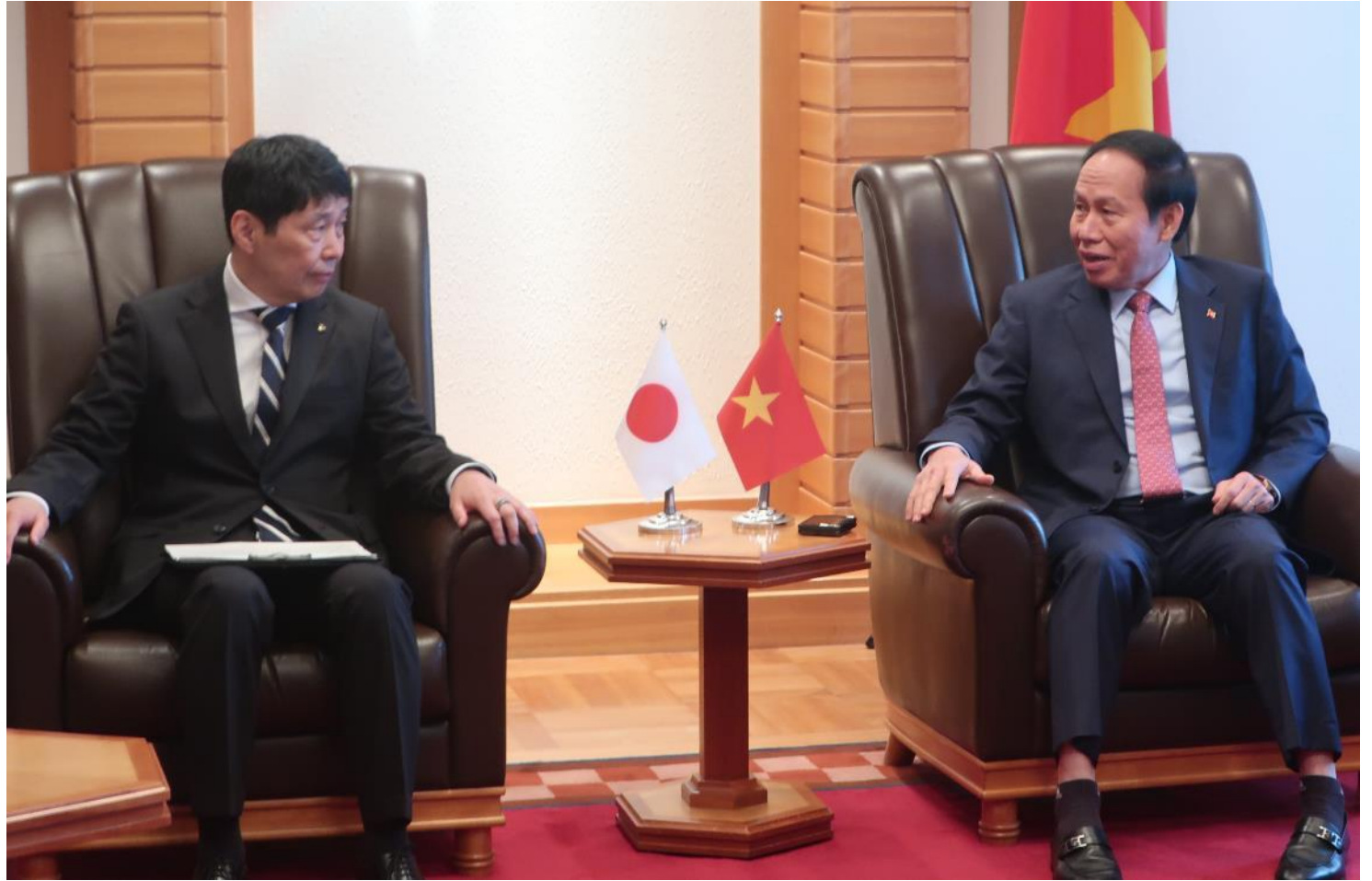
山本一太群馬県知事

定例記者会見

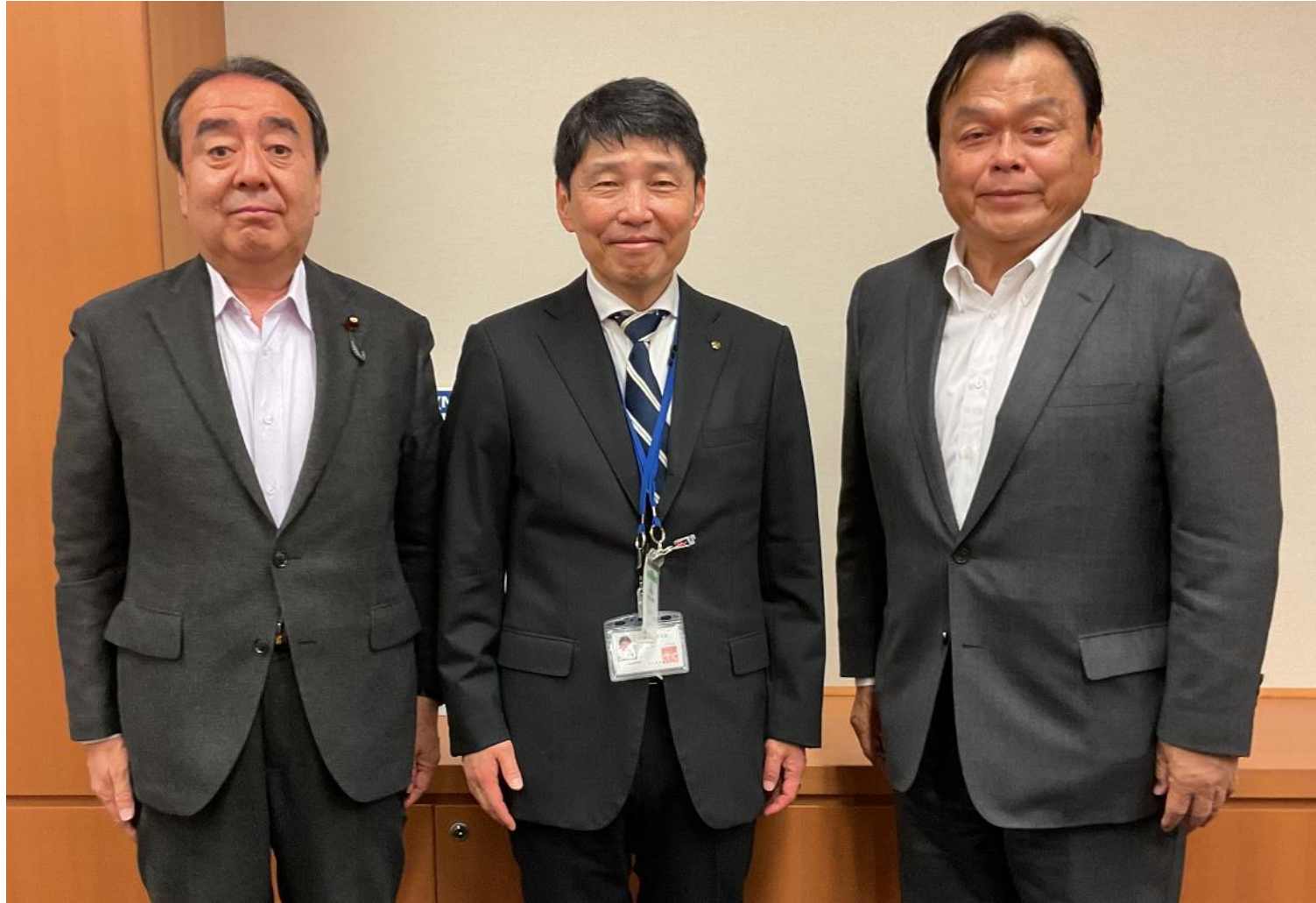
# デジタルクリエイティブスクール（仮称）構想検討委員会開催



# ベトナム レ・ティエン・チャウ副首相との会談



# 温泉文化の取組



中道改革連合  
福重隆浩議員

中道改革連合  
赤羽一嘉議員

# 本日の主な項目

- **ぐんま賃上げ促進支援金**
- **tsukurun trial**
- **熱中症予防**

# ぐんま賃上げ促進支援金

## 対象・支援額

前月比 賃上げ **5%** 以上

従業員1人 **5万円** 上限 **200万円**

前月比 賃上げ **3%** 以上 (小規模事業者特例)

従業員1人 **3万円** 上限 **60万円**

## 賃上げ期間

- 第1期

令和8年 **1月**～ **8月末**

- 第2期

令和8年 **9月**～ **12月末**

2期とも申請で**最大400万円**

沼田市・渋川市・東吾妻町・大泉町は  
**上乘せ**となる独自の支援金を実施!

**6/15** 月～ **受付開始**

特設サイトはこちら→



# 群馬県のデジタルクリエイティブ人材育成拠点

**tsukurun**  
GUNMA CREATIVE FACTORY



前橋



高崎



桐生



高校サテライト

コーチング形式で自主的に学ぶ

**TUMU GUNMA**



世界的なプログラムで学ぶ

# tsukurun trial

身近な場所で **tsukurun** の学びを提供  
GUNMA CREATIVE FACTORY

## 場所

沼田市

富岡市

太田市

● 実施市町村 ● 現拠点

## 内容

- ゲームプログラミング
- デジタルイラスト
- 3DCG

## 期間

6月下旬～3月上旬  
(各市10回)

本日から募集開始！  
詳細はコチラ→



# 熱中症を予防しよう！

## 熱中症予防のための3つの対策

1

# Water

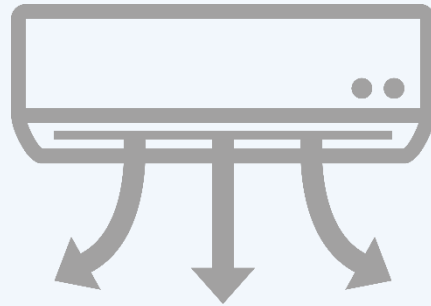
こまめな水分補給



2

# Cool

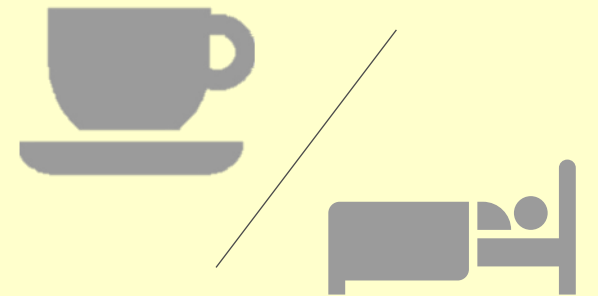
エアコンを使って



3

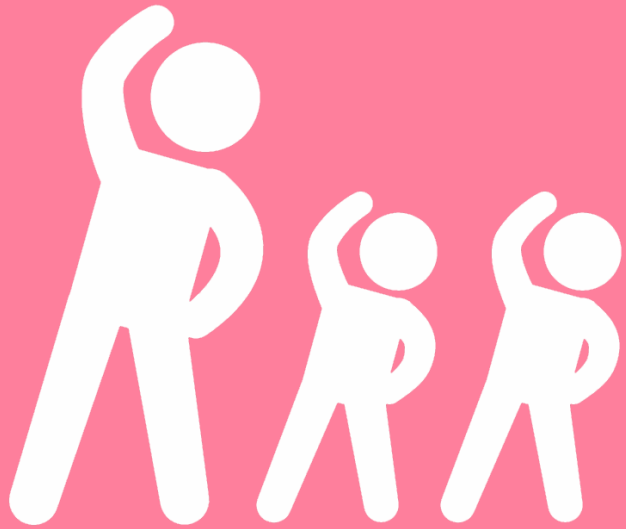
# Condition

休憩・睡眠が大切



# 熱中症を予防しよう！

体を暑さに慣らす **「暑熱順化」** で熱中症予防



ストレッチ・適度な運動



散歩・ランニング



入浴・サウナ

群馬県知事 山本 一太 の直滑降ストリーム

# 県議と知事の紅茶懇談

#43

6月12日(金)

20時～配信

清水 大樹 県議



令和8年6月11日（木）

山本一太群馬県知事  
定例記者会見



質疑応答中



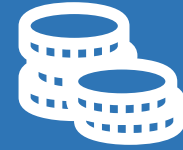
# Newさんのひとこと

群馬県の財政について  
知ってください②

# 財政健全化に向けた主な取組 ① ワイズスペンディングの視点による事業実施



ぐんまワクチン手帳



地方創生関係交付金の獲得

職員の創意工夫により

約**700**万円で整備

+ 約**15**億円  
[H27~R1]と[R2~R6]の総計比較

R6,7採択額  
全国**1**位

※他の都道府県では約10億円で整備した例あり。

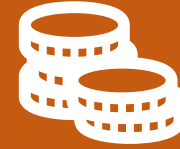




民間と連携した施設整備

指定管理料

約1.7億円→ゼロ  
(Gunma Flower Park+)



個人版ふるさと納税

+ 約9億円

[H27~R1]と[R2~R6]の総計比較



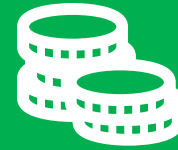
こども・子育て支援などに活用



再生可能エネルギーの販売  
(地産地消型PPA群馬モデルほか)

売電方法の見直し  
による増加(R6決算)

+ 約**16億円**



県庁舎の有効活用

賃料

+ 約**7千万円**

県庁30階一部の貸出  
(2期分・6年間の合計)



# 財政健全化判断比率

## ① 実質公債費比率とは

地方公共団体の借金の返済額（公債費）の大きさを、収入に対する割合で表したもの

年度	令和4年度	令和5年度	令和6年度
群馬県	9.4%	9.3%	9.2%
全国順位	第14位	第10位	第9位
全国平均	10.1%	10.1%	10.1%

## ② 将来負担比率とは

地方公共団体の借金など、抱えている負債の大きさを、収入に対する割合で表したもの

年度	令和4年度	令和5年度	令和6年度
群馬県	144.9%	133.6%	130.0%
全国順位	第15位	第13位	第12位
全国平均	154.2%	148.7%	144.1%

実質公債費比率や将来負担比率が  
高くなってしまうと…

**フェーズ1** (① $\geq 18\%$ )

借金をするために  
国から許可が必要

**フェーズ2** (① $\geq 25\%$  or ② $\geq 400\%$ )

計画を策定し、  
自主的な財政健全化が必要  
いわゆる**倒産一步手前**

**フェーズ3** (① $\geq 35\%$ )

国の指導の下、財政再建が必要  
いわゆる**倒産状態**

# 今後の財政運営

- ・ 少子高齢化の進展等による社会保障関係費の増加、老朽化施設の更新費の増加などが見込まれる中、**将来も県民の皆様**に**安定的に質の高いサービス**を提供できるよう取り組む。

## 社会保障関係費の見通し

