

# 物 件 概 要

物件番号	1
------	---

所在地	高崎市並榎町174番地2				
住居表示	なし				
地 積	公簿	2, 498.18㎡ (約755坪)	地 目	宅地	
	実測	2, 498.18㎡ (約755坪)	形 状	長方形	
登記簿記載事項	甲区(所有権)	所有者 群馬県	乙区(所有権以外の権利)	無	
接面道路	幅員、種別等	西側 幅員約5m 舗装市道(法42条第1項第1号) 北側 幅員約4m 私道(高崎市所有・法定外道路) 南側 幅員約1.8m 未舗装市道(法42条第2項)			
	対象地との高低差	等高	建築基準法42条2項 による道路後退の必要性	有※南側	
私道の負担	負担の有無	無	負担の内容	—————	
法 令 に 基 づ く 制 限 概 要	都市計画	市街化区域		用途地域	第一種中高層住居専用地域
	防火地域	—————		その他の地域地区	—————
	建ぺい率	指定 60%		容 積 率	指定 200%
	文化財保護法(埋蔵文化財包蔵地等)	—————			
その他特記事項	<p>都市計画法に基づく立地適正化計画区域内、都市機能誘導区域外、居住誘導区域内になります。開発行為や建築行為等を行う場合の届出等の詳細については、高崎市都市計画課へお問合せください。</p> <p>市全域が景観計画区域に該当します。一定規模以上の建築物の建築、工作物の建設、土地の区画形質の変更等がある場合は、景観法に基づく届出が必要です。詳しくは高崎市景観室へお問合せください。</p> <p>宅地造成及び特定盛土等規制法に基づく宅地造成等工事規制区域に該当します。許可等の詳細は高崎市へお問合せください。</p>				
<p>注) 建ぺい率と容積率の「指定」とは、都市計画で指定された率という意味です。 各制限内容の詳細等については、関係市町村の建築確認担当課等関係各機関にご確認下さい。</p>					

供	区 分	状 況	管 径	関係事業所等	電話番号
給	電 気	可		電力自由化により未記載	
処	都市ガス	可	隣接道路に本	東京ガスネットワーク株式	027-322-0593
理			管理設有	会社	
施	上水道	可	引込済	高崎市水道局	027-321-1282
設			(水道メータ		
の			ー撤去済み)		
状	下水道	可	引込済	高崎市下水道局	027-321-1263
況	※引込費用等詳細については、上記関係事業所等にお問い合わせ下さい。				
交通機関 (直線距離)	バ ス	路線バス「ぐるりん」高経 大線 並榎住宅団地入口		南へ約100m	
	鉄 道	信越本線 北高崎駅		北東へ約0.75km	
公共施設 (直線距離)	市役所 役 場	高崎市役所		南東へ約1.8km	
	小学校	高崎市立西小学校		北へ約300m	
	中学校	高崎市立第一中学校		南東へ約0.47km	
そ の 他 参考事項	<p>※現状有姿での引渡しとなります。現地を必ずご確認ください。</p> <ul style="list-style-type: none"> <li>・本物件は、並榎県営住宅の跡地です。</li> <li>・本物件に囲まれている土地（高崎市並榎町175-2）については、本売払いの対象ではありません。県の持ち分はありませんので、取得については地権者と協議してください。</li> <li>・本物件敷地南側に、隣接地（高崎市並榎町179-1、179-12、179-11）への上水・下水管が埋設されているため、隣接地権者との協議が必要となる可能性があります。引き渡し後、県は一切の責任を負いません。</li> <li>・その他、敷地内上下水管は撤去済みですが、引込管はキャップ止めの上、敷地境界部に残置しております。既存の下水管を使用しない場合は、下水本管まで撤去するようにしてください。</li> <li>・本物件敷地西側に排水管の跡（コンクリート塊）が2箇所あります。</li> <li>・本物件敷地東側に杭の保全のためアスファルト舗装が越境しています。</li> <li>・敷地の東側にU字側溝の柵が越境しています。</li> <li>・敷地内に東京電力パワーグリッド(株)の本柱2本、支柱1本、NTT 東日本(株)の本柱1本、支線1本があります。これらの取扱については各事業者あて御相談ください。</li> <li>・令和7年10月～令和8年3月に解体工事を実施しましたが、建物部分には特に埋設物は確認できませんでした。また、解体工事とあわせて敷地内10か所にて埋設物調査を実施しております(調査位置・調査結果は別紙のとおり)。</li> <li>・令和8年2月に敷地内5か所にてスクリーウエイト貫入試験による地盤調査を</li> </ul>				

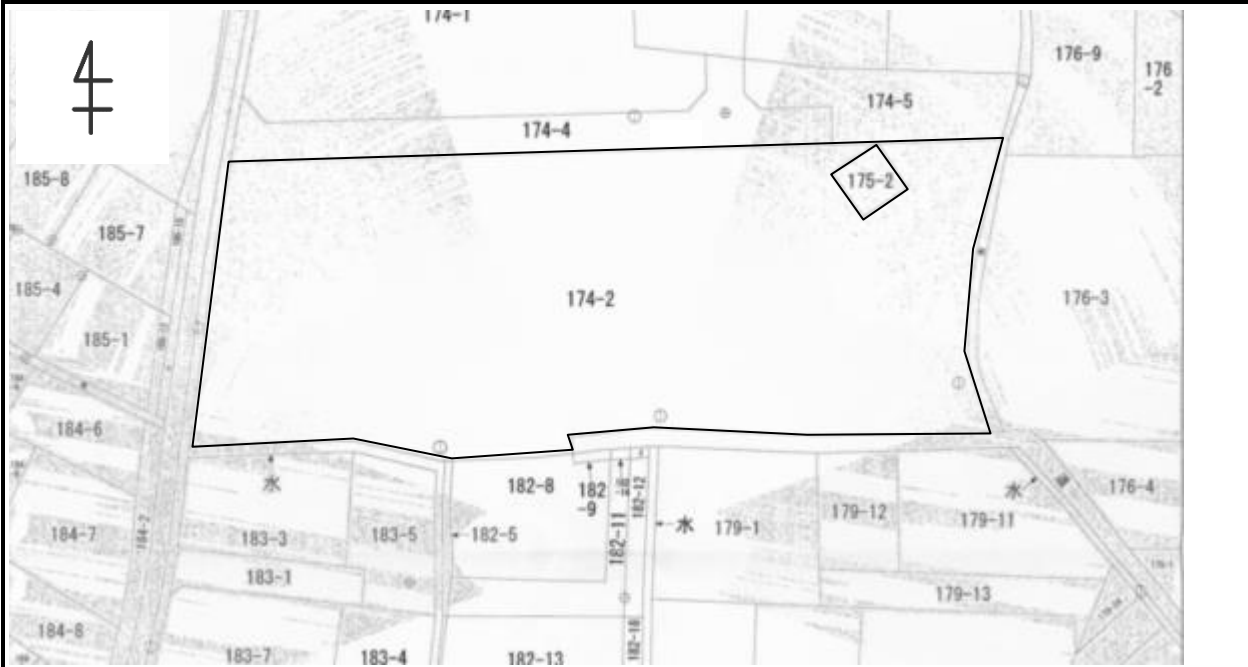
実施しております(調査位置・調査結果は別紙のとおり)。

- ・令和7年11月に敷地内5か所にて土壌汚染調査を実施しております(調査位置・調査結果は別紙のとおり)。
- ・本物件は高崎市ハザードマップによる浸水想定区域の指定外ですが、指定されていない区域においても浸水が発生する場合があります。
- ・本物件の周辺環境、近隣関係及び本物件に係る法令に基づく制限は引渡し後に変化する場合があります。
- ・現地見学を希望される方は、住宅政策課住宅管理係(027-226-3718)までご連絡ください。日程を調整の上、現地にてご案内させていただきます。

物件番号	1	位置図	縮尺=1:2,500
------	---	-----	------------

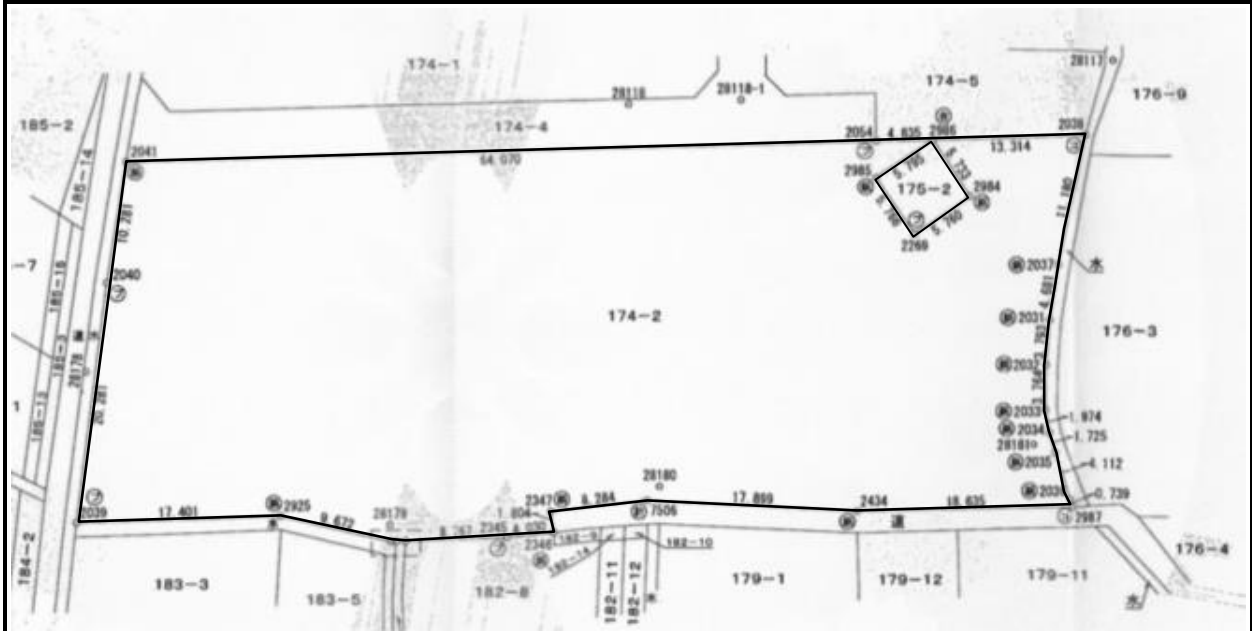


物件番号	1	公図	縮尺=不詳
------	---	----	-------



※175-2は売払い対象外

物件番号	1	明 細 図
------	---	-------



※ 175-2は売払い対象外