

Thông tin liên hệ

Văn phòng Sức khỏe và phúc lợi của tỉnh,
ban Bảo vệ sức khỏe và Dự phòng của tỉnh

Tên	Địa chỉ	Điện thoại - FAX	Thuộc quyền hạn của khu vực
Văn phòng phúc lợi và chăm sóc sức khỏe Shibukawa	Shibukawa-shi, Kanai 394	0279-22-4166 0279-24-3542	Shibukawa-shi, Kitagunma-gun
Văn phòng phúc lợi và chăm sóc sức khỏe Isesaki	Isesaki-shi, Shimoueki-cho 499	0270-25-5066 0270-24-8842	Isesaki-shi, Sawa-gun
Văn phòng phúc lợi và chăm sóc sức khỏe Annaka	Annaka-shi, Kobetto 336-8	027-381-0345 027-382-6366	Annaka-shi
Văn phòng phúc lợi và chăm sóc sức khỏe Fujioka	Fujioka-shi, Shimototsuka 2-5	0274-22-1420 0274-22-3149	Fujioka-shi, Tano-gun
Văn phòng phúc lợi và chăm sóc sức khỏe Tomioka	Tomioka-shi, Tajima 343-1	0274-62-1541 0274-64-2397	Tomioka-shi, Kanra-gun
Văn phòng phúc lợi và chăm sóc sức khỏe Agatsuma	Agatsuma-gun, Nakanoji-machi, Nishinakanojo 183-1	0279-75-3303 0279-75-6091	Agatsuma-gun
Văn phòng phúc lợi và chăm sóc sức khỏe Tonenumata	Numata-shi, Usunemachi 4412	0278-23-2185 0278-22-4479	Numata-shi, Tone-gun
Văn phòng phúc lợi và chăm sóc sức khỏe Ota	Ota-shi, Nishihon-cho 41-34	0276-31-8241 0276-31-8349	Ota-shi
Văn phòng phúc lợi và chăm sóc sức khỏe Kiryu	Kiryu-shi, Aioi-cho 2-351	0277-53-4131 0277-52-1572	Kiryu-shi, Midori-shi
Văn phòng phúc lợi và chăm sóc sức khỏe Tatebayashi	Tatebayashi-shi, Okaido 1-2-25	0276-72-3230 0276-72-4628	Tatebayashi-shi, Oura-gun
Ban bảo vệ sức khỏe và Dự phòng	Maebashi-shi, Ote-machi 1-1-1	027-226-2604 027-223-7950	-

Địa chỉ chăm sóc sức khỏe tại khu vực trung tâm

Tên	Địa chỉ	Điện thoại - FAX	Thuộc quyền hạn của khu vực
Trung tâm y tế Maebashi	Maebashi-shi, Asahi-cho 3-36-17	027-220-5784 027-223-8849	Maebashi-shi
Trung tâm y tế Takasaki	Takasaki-shi, Takamatsu-cho 5-28	027-381-6114 027-381-6125	Takasaki-shi

ベトナム語

Hãy chung tay loại bỏ tình trạng “Hút thuốc thụ động” (khói thuốc lá)!



Kể từ tháng 4 năm 2020, Luật xúc tiến nhằm tăng cường sức khỏe sẽ được sửa đổi và thực thi toàn diện.



Văn phòng, cơ sở kinh doanh,
Quy định cấm hút thuốc trong phòng



Trường học, bệnh viện
Cấm hút thuốc trong khu vực khuôn viên



Nhà hàng/ quán ăn
Quy định cấm hút thuốc trong phòng



Tỉnh Gunma

Gunma-chan

Luật mới về việc phòng tránh tình trạng “Hút thuốc thụ động” đã được thiết lập.

Kể từ ngày 1 tháng 4 năm 2020, Luật xúc tiến nhằm tăng cường sức khỏe (LXTNTCSK) sẽ được sửa đổi và thực thi toàn diện.

Năm 2018, LXTNTCSK đã được cải chính. Song, chỉ một phần trong bộ luật được chính sửa. Nhằm nâng cao việc phòng tránh tình trạng “Hút thuốc thụ động”, từ tháng 4 năm 2020, tại những nơi đông người cùng sử dụng không gian chung, quy định Cấm hút thuốc trong phòng sẽ được áp dụng.

● Khái niệm cơ bản về LXTNTCSK

- 1 Thứ nhất, loại bỏ tình trạng “Hút thuốc thụ động” không mong muốn
- 2 Thứ hai, quan tâm đến những đối tượng bị ảnh hưởng tới sức khỏe bởi “Hút thuốc thụ động”
- 3 Thứ ba, có những chính sách cần thiết với những nơi quy định được phép hút thuốc.

● Điểm lưu ý trong cải chính LXTNTCSK

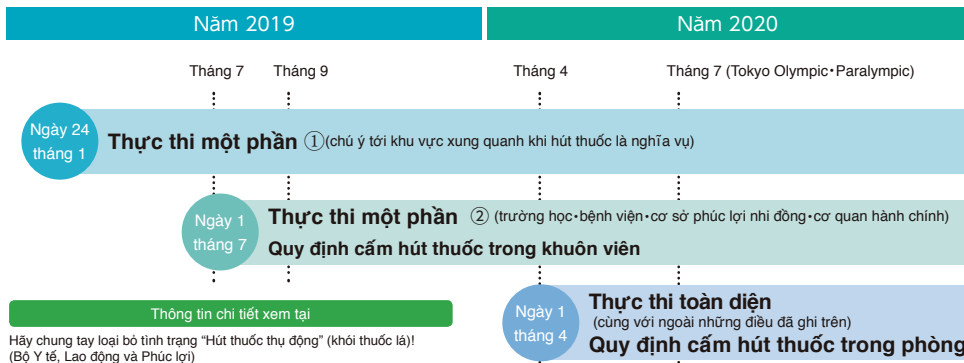
● Tới tất cả mọi người

- Không hút thuốc ở những nơi có quy định Cấm hút thuốc
- Cấm làm sai lệch, làm vấy bẩn dẫn đến gây hiểm họa thông tin được tuyên truyền trên biển báo

● Sử dụng không gian chung: Các biện pháp tương ứng sẽ được đề ra với từng không gian chung

- Tại hầu hết mọi nơi đều được quy định là Cấm hút thuốc trong phòng
- Đối với phòng hút thuốc, thiết kế không gian đặc biệt đáp ứng đúng quy chuẩn là điều cần thiết.
- Đối tượng chưa đủ 20 tuổi (bao gồm người đã đi làm) không được phép vào khu vực hút thuốc.
- Những nơi có phòng hút thuốc, yêu cầu phải có gắn biển báo.
- Với những nơi cấm hút thuốc, tuyệt đối không được đặt đồ dụng cụ như gạt tàn tại nơi đó.
- Phổ biến kiến thức về “Hút thuốc thụ động” cho với nhân viên là điều cần thiết.

● Chương trình thực thi Luật xúc tiến nhằm tăng cường sức khỏe



<https://jyudokitsuen.mhlw.go.jp>

Liên hệ

- Văn phòng Sức khỏe và phúc lợi của tỉnh (Kenhokenfukushi jimusho), ban Bảo vệ sức khỏe và Dự phòng của tỉnh (Kenhokenyoboka)
- Trung tâm chăm sóc sức khỏe Thành phố Maebashi Maebashi-shi Hokenjo(các doanh nghiệp và cơ sở có địa chỉ tại Maebashi)
- Trung tâm chăm sóc sức khỏe Thành phố Takasaki Takasaki-shi Hokenjo(các doanh nghiệp và cơ sở có địa chỉ tại Takasaki)

● Quy định với từng nơi (từng cơ sở)

- Trường học, cơ sở phúc lợi nhi đồng, bệnh viện•cơ sở y tế, cơ quan hành chính,... (Kiểu 1)
 - Từ ngày 1 tháng 7 năm 2019, “Cấm hút thuốc trong khu vực khuôn viên”.
 - Tuy nhiên, trường hợp người quản lý cơ sở đó cho phép hút thuốc thì phải có những biện pháp phòng ngừa “hút thuốc thụ động” nơi ngoài trời bằng cách thiết kế những điểm, khu vực được phép hút thuốc.
- Nhà hàng/ quán ăn, văn phòng, cơ sở kinh doanh, công trường, xí nghiệp, khách sạn, ga tàu/ ga xe điện và hầu hết những nơi công cộng khác (Kiểu 2)
 - Từ ngày 1 tháng 4 năm 2020, “Quy định cấm hút thuốc trong phòng”.
 - Tuy nhiên, trường hợp người quản lý cơ sở đó cho phép hút thuốc, để tránh khói thuốc lưu tán trong không khí, có thể thiết kế, lắp đặt phòng hút thuốc lá/ thuốc lá điện tử chuyên dụng và đúng quy chuẩn.

< Phòng hút thuốc chuyên dụng, đúng quy chuẩn kỹ thuật >

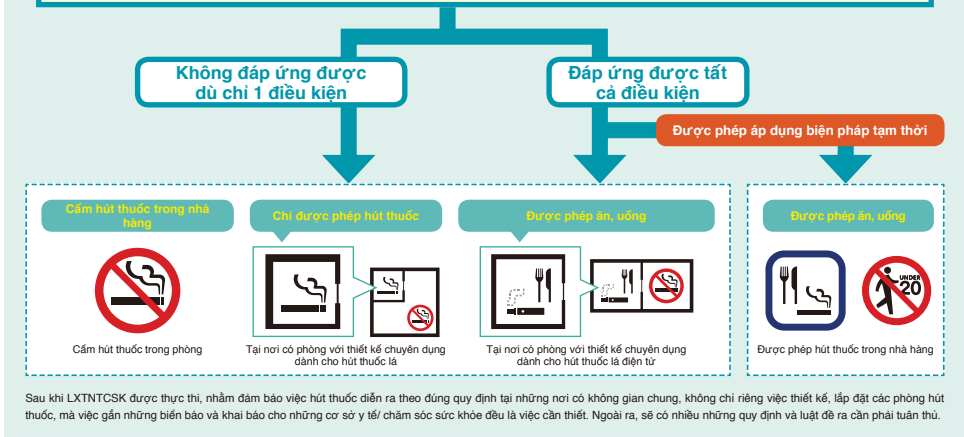
- ① Tại cửa ra vào của phòng hút thuốc, vận tốc không khí từ ngoài trời lưu thông vào trong, cần phải đạt từ 0.2m/s trở lên.
- ② Phòng hút thuốc phải có trần và được ngăn cách bởi các bức tường.
- ③ Khói thuốc phải được thải ra ngoài bằng hệ thống thông gió.



Những biện pháp tạm thời đối với các địa điểm ăn uống

Các địa điểm ăn uống được phép hút thuốc nếu cơ sở đó đáp ứng được những điều kiện sau:

- ① Là những cơ sở kinh doanh ăn, uống/ nhà hàng từ trước và sau ngày 1 tháng 4 năm 2020.
- ② Quy mô tổng vốn đầu tư dưới 5000 man yên.
- ③ Diện tích khu vực chỗ ngồi cho khách dưới 100 mét vuông.



● Xe bus, xe taxi, máy bay...v.v...

• Kể từ ngày 1 tháng 4 năm 2020, quy định cấm hút thuốc được thực thi.

● Ngoài trời, sân vườn ...v.v...(thực thi từ ngày 24 tháng 1 năm 2019)

- Để tránh gây ảnh hưởng cho những người xung quanh, hãy tìm nơi thích hợp để hút thuốc.
- Khi hút thuốc, tránh những nơi có trẻ em và người bệnh