

## どのような未来を目指すための事業か

地域の円滑な通行を確保するため

**右折車線を  
整備します**

### 地元の 声

- ・朝夕、3つの交差点が連続して、渋滞からなかなか抜けられない。(地元住民)
- ・岩宿駅周辺の歩道が狭くて危ない。(学校関係者、地元企業)

### 事業の概要

- 事業箇所: みどり市笠懸町阿左美
- 事業内容: 交差点改良 3箇所
- 事業期間: 平成29年～
- 現在の交通量(令和3年度)  
 県道太田大間々線: 10,140台/日(自動車)  
 県道阿左美桐生線: 6,674台/日(自動車)

### 事業前

- ◆ 岩宿交差点(国道50号)で右折待ちの車両により渋滞が発生しており、円滑な交通に支障となっています。



事業前の状況

### 事業後

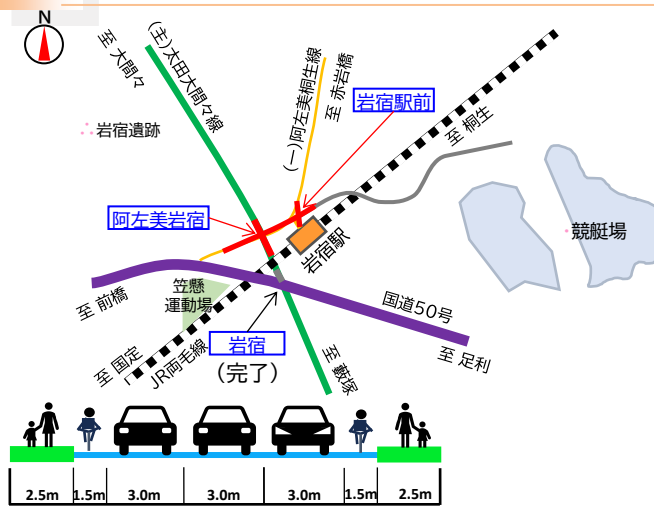
- ◆ 交差点に右折車線を設置することで、渋滞を緩和し、円滑な交通を確保します。



事業後の状況(一部完了区間)



## 事業の進捗状況(令和8年3月末現在)



### 今、何をしているか

令和8年度は交差点改良に必要な用地取得を行います。



成果を示す項目	実施前
渋滞損失の削減量	0万人時間
一方向あたりの最大渋滞長	170m

実施後(目標)
8.2万人時間
0m