

## クビアカツヤカミキリを見つけたら「ぐんまクビアカネット」へ投稿を！

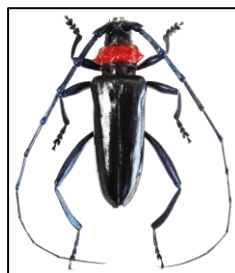
クビアカツヤカミキリは、サクラやウメ、モモなどに寄生し、幼虫が木の中を食い荒らす特定外来生物です。高い繁殖力によって県内の被害は拡大しており、被害を防ぐためには、早期発見・早期駆除が重要です。

県では、昨年と同様に、スマートフォンなどから簡単にクビアカツヤカミキリの情報を投稿し、共有することができる電子地図「ぐんまクビアカネット」を、クビアカツヤカミキリの成虫及びフラス(※)が確認できる時期に合わせて、運用します。お住まいの地域でクビアカツヤカミキリを見つけたら、「ぐんまクビアカネット」へ情報の投稿をお願いします。

※幼虫のフンと木くずが混ざったもの

### 1 クビアカツヤカミキリの特徴

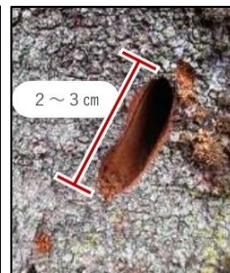
- ・成虫は、クビ(胸部)が赤く、体はツヤのある黒色
- ・体長は2～4cm
- ・発生時期は6～8月
- ・寄生する木はサクラ、ウメ、モモ、スモモなど、バラの仲間の木



クビアカツヤカミキリ  
(成虫)



フラス  
(幼虫の排出物)



脱出孔

### 2 投稿・閲覧できる情報

- ・クビアカツヤカミキリの成虫やフラス、脱出孔の発見日及び発見地点等

### 3 運用期間

- ・令和8年4月2日～12月25日(予定)

※これまでの運用期間は5月下旬～10月末としていましたが、早期に被害を把握するため運用開始時期を早めるとともに、11月以降も被害報告が寄せられることが増えていることから、運用期間を拡大しました。

### 4 利用方法

(1) パソコンやスマートフォン等から「ぐんまクビアカネット」にアクセス

「クビアカツヤカミキリを見つけたら」→入力フォームから投稿

URL : <https://survey123.arcgis.com/share/71918ac195f9462caa142453b8bff394>

「県内の目撃情報を確認したいとき」→マップで確認

URL : <https://www.arcgis.com/apps/dashboards/f26a14af6cee4591a45bf7ecd9b9f6b4>

入力フォーム



マップ



(2) 情報を入力・選択して投稿

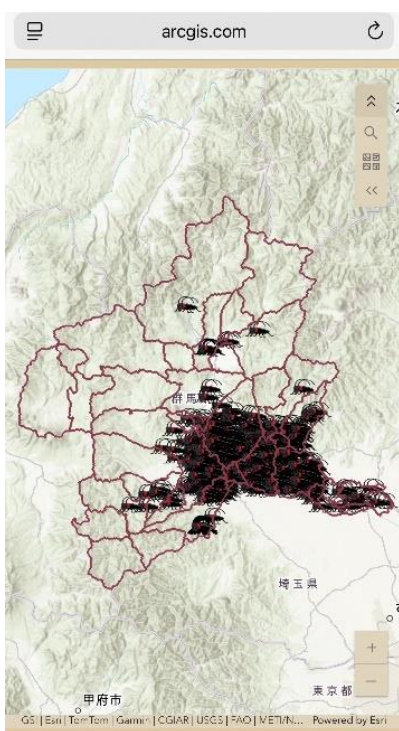
- ① 被害の種類を成虫・フラス・脱出孔から一つ選択
- ② 写真を撮影して添付
- ③ 発見した日時を入力
- ④ 被害を受けた樹種を選択
- ⑤ 発見した場所を地図上で指定して入力

(3) 「マップ」にアクセスすると、被害の位置や件数等が表示されます。

(例：パソコン画面)



(例：スマートフォン画面)



クビアカツヤカミキリのアイコンをタップすると、画面下部に投稿内容(被害の種類、発見した日時、被害を受けた樹種、写真など)が表示されます。

## 5 その他

- 必須項目の入力がない場合は、送信することができません。
- 誤報等のデータが確認された場合は、管理者側で削除することがあります。
- 利用に伴うデータ通信費用等をご負担ください。

## 6 参考

- クビアカツヤカミキリの生態や防除対策の情報はこちらをご覧ください。

[県ホームページ] <https://www.pref.gunma.jp/page/7132.html>

[動画] <https://www.youtube.com/watch?v=qnHWjhmBk2E>

SUSTAINABLE DEVELOPMENT GOALS

